

1 778 630

1 003 556

Nombre total de partenaires **6**

ONASA, Projet EU, PAM, ACF, IRC, Oxfam

Taux de réalisation **56%**

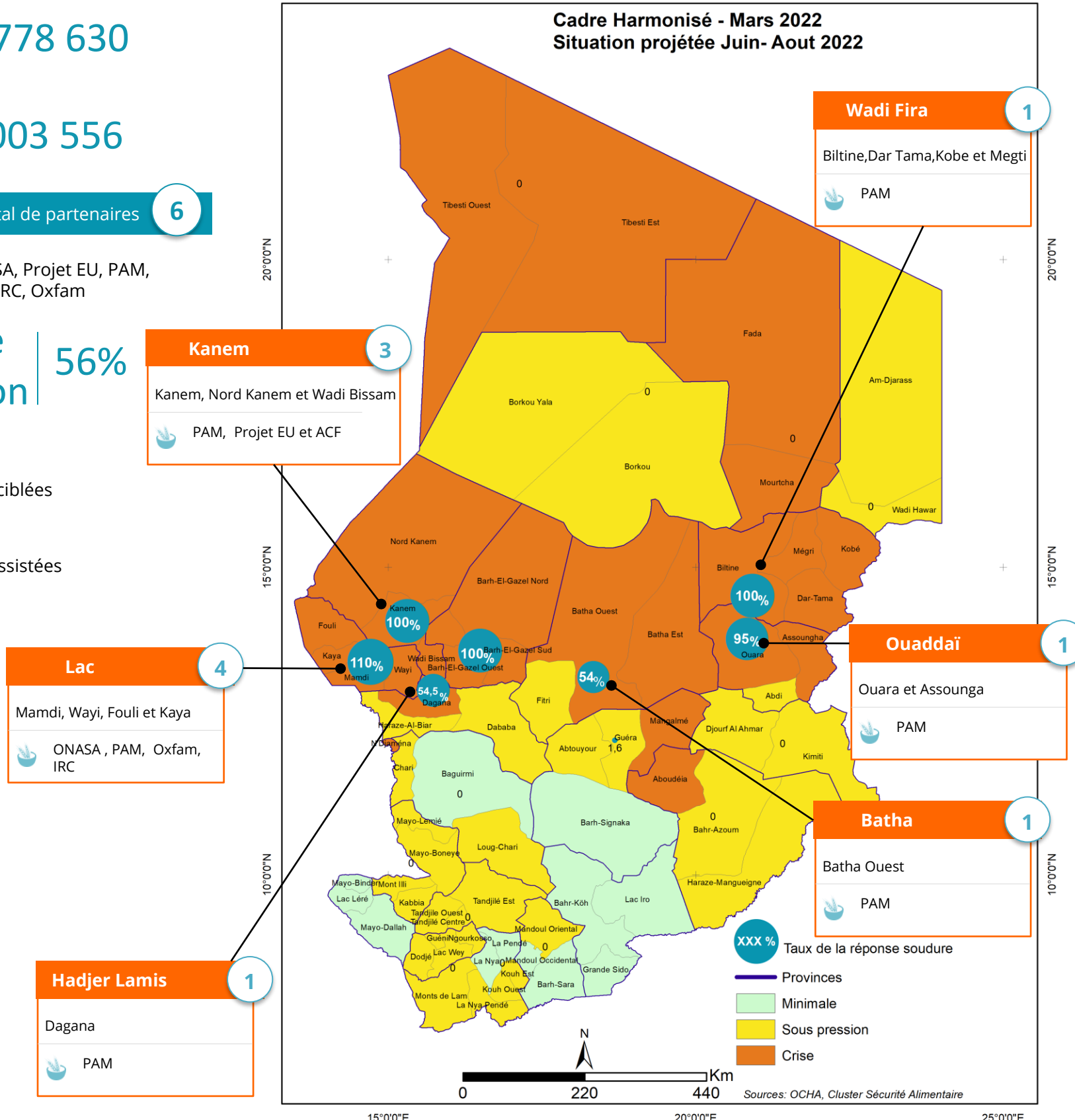
Légende

Personnes ciblées

Personnes assistées

15°0'0"E 20°0'0"E 25°0'0"E

Cadre Harmonisé - Mars 2022 Situation projetée Juin- Aout 2022



Les activités de réponse à la soudure, qui ont démarré à la fin du mois de Juin, ont pris fin à la fin du mois de Septembre. Ce sont au total 1 003 556 personnes qui ont été assistés sur les 1 778 630 personnes ciblées par le cluster sécurité alimentaire (phase 3 et plus du Cadre Harmonisé) en 2022 soit 56%

Faute de financements limités, le PAM et ses partenaires ont apporté une assistance alimentaire dans les 10 provinces sur les 23 avec un Gap de 44%

En dehors de la réponse apportée par les partenaires, l'ONASA a fait une réponse travers les ventes subventionnés dans 4 provinces aux profit de 48901 personnes

Partenaires par type d'organisation

