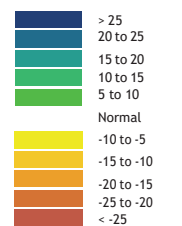
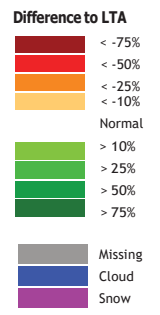
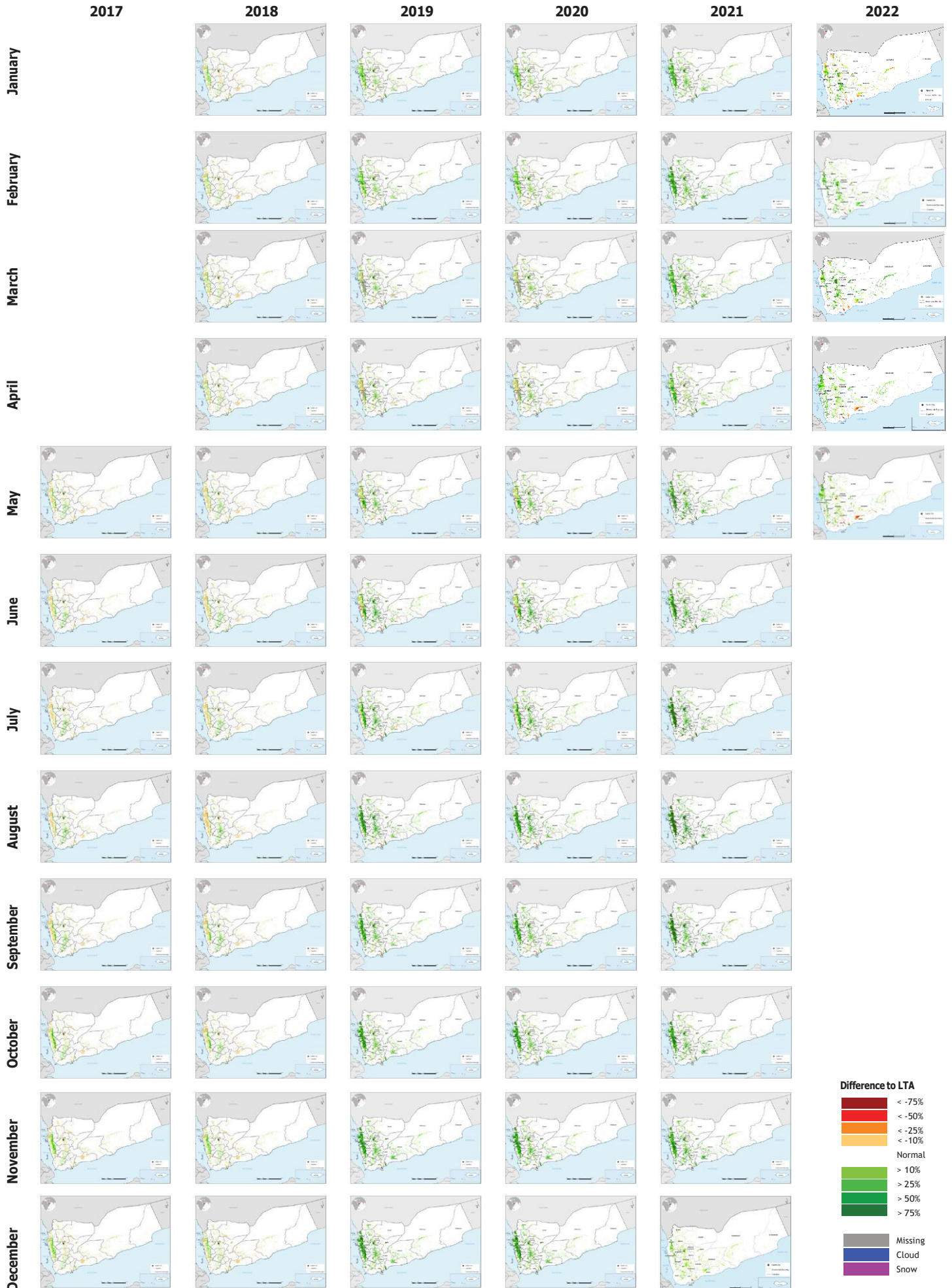


Difference to LTA (mm)



Rainfall regimes differ markedly across Yemen, coastal areas receive most of their rains in the winter months while Highlands follow two distinct rainy seasons: Saif (March-May) and Kharif (July-September). The time series maps show monthly changes in rainfall performance compared to the 1981 – 2010 monthly Long-Term Average (LTA). June – August 2022 are projections based on the Probabilistic Multimodel Ensemble. Orange colour indicates rainfall deficits while greenish and blue colours show rainfall improvements. The white colour indicates no major changes in rainfall amounts relative to the LTA.





These time series maps show monthly changes of the Normalized Difference Vegetation Index (NDVI) compared to the 1984 – 2015 monthly Long-Term Average (LTA). Reddish and Orangish colours indicate vegetation deficits when compared to the LTA while the greenish colour shows vegetation improvements. The white colour indicates no major changes in vegetation relative to the LTA.

تظهر سلسلة الخرائط الزمنية الفترات الشهرية لمؤشر الفرق الطبيعية للنباتات (NDVI) مقارنة بالموسم الشهري طويل الأمد (LTA) من 1984 - 2015. حيث يشير اللون الأحمر والبرتقالي إلى محدودية الغطاء النباتي عند مقارنتها بالموسم الشهري طويل الأمد (LTA) بينما يظهر اللون الأخضر المحسن في الغطاء النباتي. ويشير اللون الأصفر إلى عدم وجود تغييرات كبيرة في الغطاء النباتي بالنسبة للموسم الشهري طويل الأمد (LTA). اللون الأبيض يشير إلى عدم وجود تغييرات كبيرة في الغطاء النباتي بالنسبة للموسم الشهري طويل الأمد (LTA).