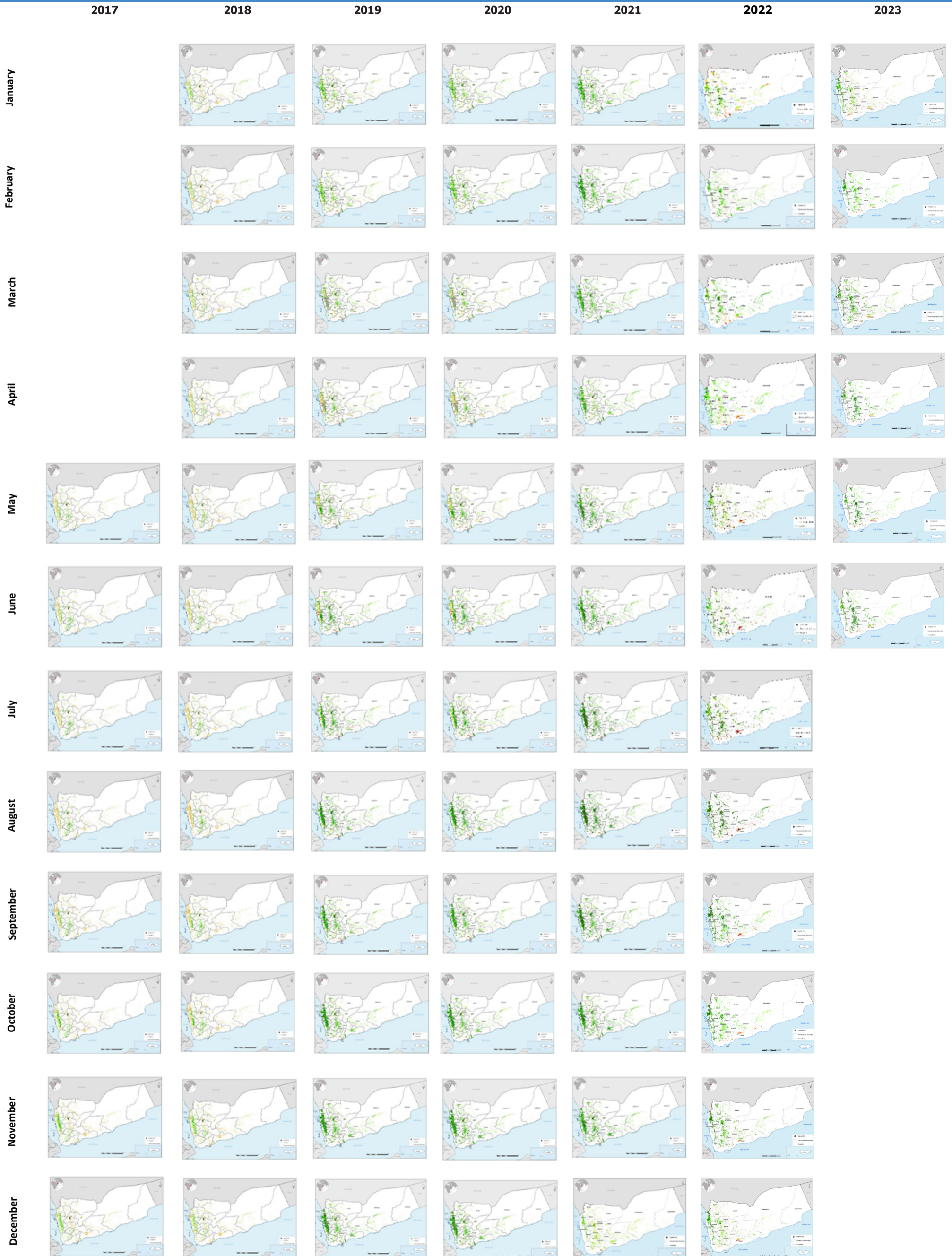


Rainfall regimes differ markedly across Yemen, coastal areas receive most of their rains in the winter months while Highlands follow two distinct rainy seasons: Saif (March-May) and Kharif (July-September). The time series maps show monthly changes in rainfall performance compared to the 1981 – present monthly Long-Term Average (LTA) July 2023 – Sep 2023 are projections based on the Probabilistic Multimodel Ensemble. Orange colour indicates rainfall deficits while greenish and bluish colours show rainfall improvements. The white colour indicates no major changes in rainfall amounts relative to the LTA.

تختلف طبيعة هطول الأمطار بشكل ملحوظ في جميع أنحاء اليمن، حيث تهطل معظم الأمطار على المناطق الساحلية في أشهر الشتاء بينما في المناطق المرتفعة هناك موسمين ممطرين متميزين: الصيف (مارس-مايو) والخريف (يوليو-سبتمبر). تظهر خرائط التسلسل الزمني التغيرات الشهرية في هطول الأمطار الشهرية (يوليو 2023 - سبتمبر 2023) هي توقعات تستند إلى مجموعة الاحتمالات متعددة النماذج مقارنة بمتوسط الهطول الطويل المدى (LTA) للأعوام 1981 - حتى الآن. حيث يشير اللون البرتقالي إلى انخفاض في هطول الأمطار بينما تظهر الألوان الأخضر والأزرق تحسينات في هطول الأمطار. ويشير اللون الأبيض إلى عدم وجود تغييرات كبيرة في كميات هطول الأمطار بالنسبة إلى LTA.

The designations employed and the presentation of material in the map (s) do not imply the expression of any opinion on the part of FAO concerning the legal or constitutional status of any country, territory, city or sea, or concerning the delimitation of its frontiers or boundaries.



These time series maps show monthly changes of the Normalized Difference Vegetation Index (NDVI) compared to the 1984 – 2015 monthly Long-Term Average (LTA). Reddish and Orange colours indicate vegetation deficits when compared to the LTA while the greenish colour shows vegetation improvements. The white colour indicates no major changes in vegetation relative to the LTA.

تظهر خرائط السلاسل الزمنية التغيرات الشهرية في مؤشر اختلاف الغطاء النباتي الطبيعي (NDVI) بالمقارنة مع المعدل الشهري طويل الأجل (LTA) مقارنة بأعوام 1984 - 2015. اللون الأحمر والبرتقالي يشيران إلى عجز (نقص) الغطاء النباتي عند مقارنته بالمعدل الشهري طويل الأجل (LTA). بينما يظهر اللون الأخضر تحسناً في الغطاء النباتي. ويشير اللون الأبيض إلى عدم وجود تغيرات كبيرة في الغطاء النباتي بالنسبة إلى المعدل الشهري طويل الأجل (LTA).

The designations employed and the presentation of material in the map (s) do not imply the expression of any opinion on the part of FAO concerning the legal or constitutional status of any country, territory, city or sea, or concerning the delimitation of its frontiers or boundaries.