

# Réunion adhoc du secteur Sécal

jeudi 22 décembre 2022

# Ordre du jour

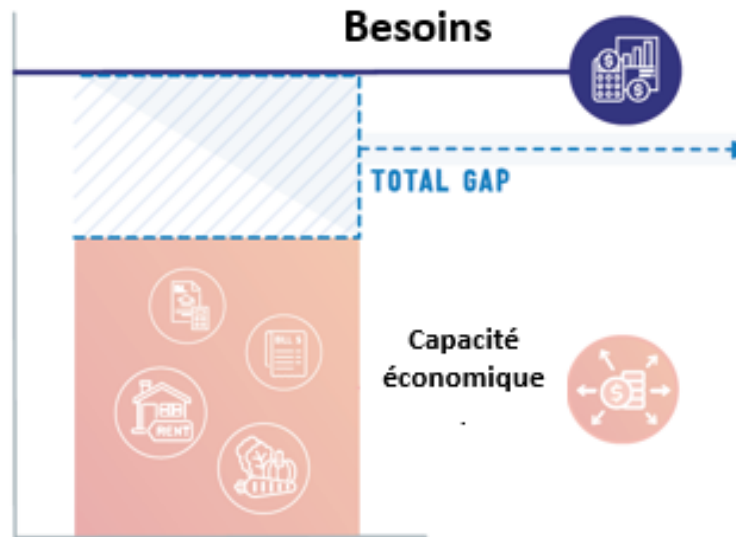
1. Mise à jour de la valeur du transfert monétaire ;
2. Mission Artibonite;
3. Produits gestion de l'information ;
4. Divers
  1. Note de plaidoyer ;
  2. HNO et HRP

# 1. Mise à jour de la valeur du transfert monétaire

- Valeur du panier pour le mois d'octobre: 4,782 HTG/personnes ou bien 23,910 HTG/ménage;
- Soit une hausse en rythme mensuel d'environ 16% et en glissement annuel d'environ 88%.
- La valeur du panier ajustée à 2 100 kcal est de 26,850 HTG pour une famille de 5 personnes.

# Mise à jour de la valeur du transfert monétaire

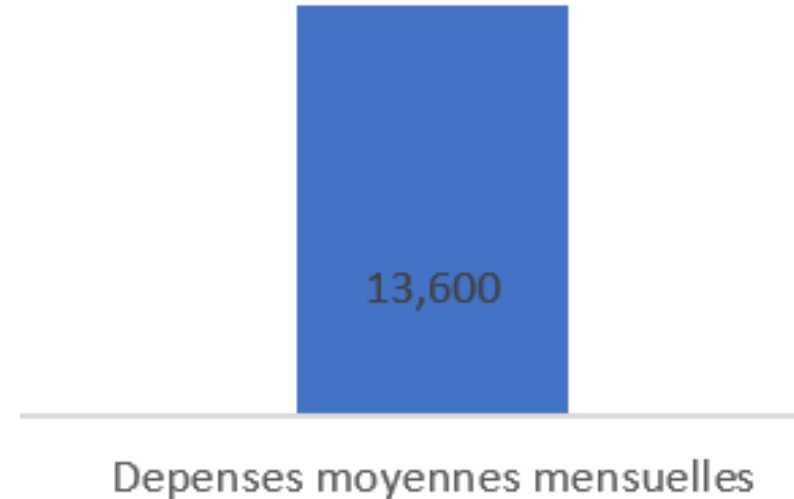
## Méthodologie



$$\text{Gap Total} = \text{Besoins} - \text{Capacité économique}$$

# Etape 1 - Détermination de la capacité économique

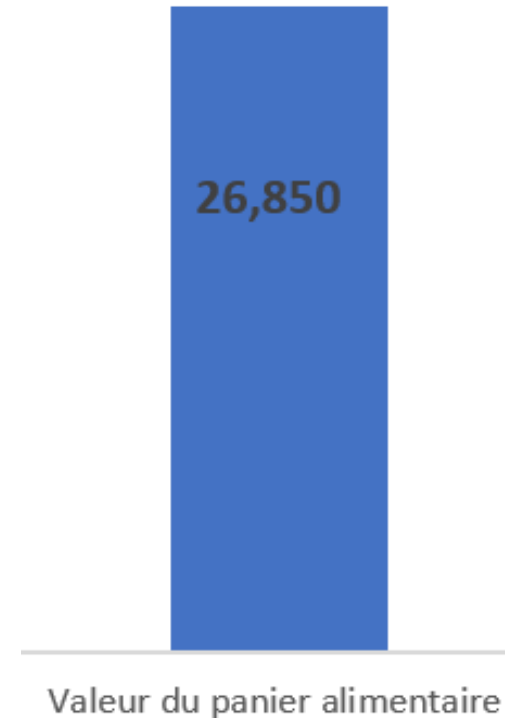
On a considéré la valeur des **dépenses alimentaires** couverts par les ménages catégorie des ménages en insécurité alimentaire (ENSSAN 2022)



# Etape 2 - Détermination Besoins

## Gap:

On a considéré la valeur du panier pour le mois d'octobre 23 910 HTG ramené a 2 100 Kcal soit 26 850 HTG



# Etape 3 - Détermination du Gap

Gap = Besoins - Capacité économique

**26,850 HTG - 13,600 HTG = 13,250 HTG ou 108.5 USD**

# Calcul du panier alimentaire d'urgence

Considérer un intervalle

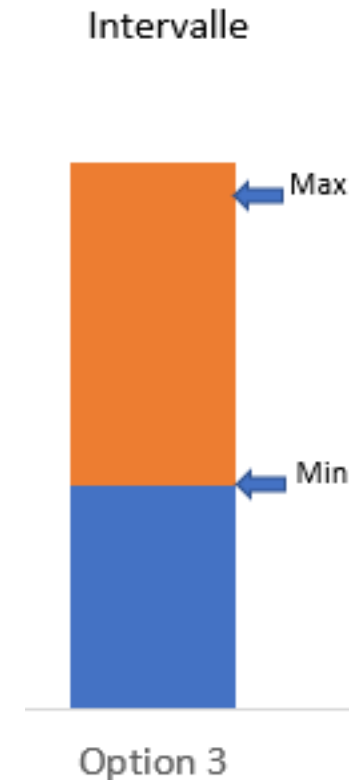
- Min=Gap 13 250 HTG
- Max=Panier complet 26,850
- Valeur recommandée: 20,050 HTG

⇒ Si on prend le taux de change d Octobre  
= 165 USD

⇒ Novembre = 144 USD

⇒ Décembre = 137 USD

Panier alimentaire actuel = 120  
USD/HH/mois





# Rapport Mission Evaluation Multisectorielle Volet SECAL

Jeudi 22 décembre 2022

TdRs de la Mission : <https://bit.ly/tdr-mission-art>

## **Plan**

- **Mise en contexte**
- **Disponibilité alimentaire**
- **Accès à l'alimentation**
- **Stratégie d'adaptation**
- **Evolution dans les moyens d'existence**
- **Recommandations**

## Mise en contexte et mise en oeuvre de la mission

- Récents affrontements violents des groupes armés à Petite Rivière
- Mission d'évaluation multisectorielle des besoins dans les secteurs SECAL (PAM/FAO), (WASH, Nutrition, Protection de l'enfant)/UNICEF et OIM
- Identifier les besoins prioritaires, les chiffres des déplacements et les conditions dans lesquelles vivent les personnes déplacées et les communautés d'accueil dans les différents sites identifiés
- Mission intersectorielle effectuée dans l'Artibonite du 13 au 17 décembre 2022
- Parties prenantes rencontrées : Directeur Départemental de la Protection Civile, Délégué Départemental, Coordonnateur Départemental des UAS/MSPP, l'Equipe URD/DINEPA et le Directeur de l'IBERS
- Artibonite HT 04 a 45 % de la population classée en Phase 3 &+, Petite Rivière se trouvant dans cette zone de moyens d'existence a environ 76 800 personnes qui ont besoin d'une aide alimentaire urgente
- Description de la situation **SECAL**

## Disponibilité alimentaire

- Faible performance de la campagne de printemps
- Interruption de la mise en oeuvre des activités agricoles en raison de la violence des gangs
- Récolte accaparées par les gangs
- Produits locaux faiblement disponibles aux marchés
- Pression sur la disponibilité des produits locaux dans les sections (Labady et Savannes à **Roches**)
- Marchés bien achalandés dans les communes où sont installées les déplacé.es
- Interruption des chaînes régulières d'approvisionnement
- Fermeture des principaux entrepôts de produits alimentaires
- Produits importés plus ou moins disponibles à Petite Rivière

## **Accès à l'alimentation**

- Impossibilité accès aux parcelles agricoles
- Perte d'opportunités de revenus liés au petit commerce et d'autres activités journalières
- Accès des déplacé.es à la nourriture à la générosité des familles hôtes
- Ralentissement de la mise en oeuvre du petit dans le marché de Pont Sondé
- Forte augmentation des prix des produits de 1re nécessité
- Inflation

## **Accès à l'eau, hygiène et assainissement**

- Centre technique d'exploitation (CTE) de la ville a été vandalisée
- Eau potable du système public non disponible dans le centre-ville
- Commercialisation de l'eau à des coûts élevés
- Recours de la population aux rivières / sources non améliorées pour leur usage domestique
- Utilisation de la nature comme lieu d'aisance
- Problème d'hygiène dans les familles hôtes et dans les sites de regroupement des déplacé.es

## **Stratégie d'adaptation**

- En termes de stratégies :
- des personnes passent parfois toute une journée sans rien prendre ;
- des personnes diminuent le nombre et/ou la quantité de repas ;
- des personnes font de la mendicité ;
- des personnes sont soutenues par les proches en dehors de Petite Rivière (transfert d'argent par réseaux mobiles et maisons de de transfert).

## **Evolution des moyens d'existence**

- Séparation des familles de leurs parcelles agricoles
- Séparation des familles de leur bétail
- Maison incendiées
- Perte des moyens existence lors du déplacement

## Principaux besoins prioritaires urgents

- Aide alimentaire d'urgence
- Développement d'AGR (curage des canaux, protection des bassins versants, etc.) pour qu'ils aient accès à une source de revenus ;
- Appui à la production agricole pour la mise en œuvre de la campagne de printemps.

## Recommandations

- Cartographier les populations déplacées ;
- Fournir une aide alimentaire urgente aux populations déplacées chez les familles hôtes et dans les sites de déplacés ;
- Distribuer, via les transferts mobiles, des transferts monétaires inconditionnels aux populations vulnérables restant dans le centre-ville de Petite Rivière ;
- Promouvoir la mise en place des structures de gestion des sites de déplacés répertoriés ;
- Développer des AGR dans les communes où sont installées les déplacés et les sections communales de Petite Rivière ;
- Fournir un appui aux familles pour la mise en place de la campagne de printemps 2023 ;
- Promouvoir le renforcement du petit commerce ;
- Distribuer du bétail pour reconstituer le cheptel des ménages.



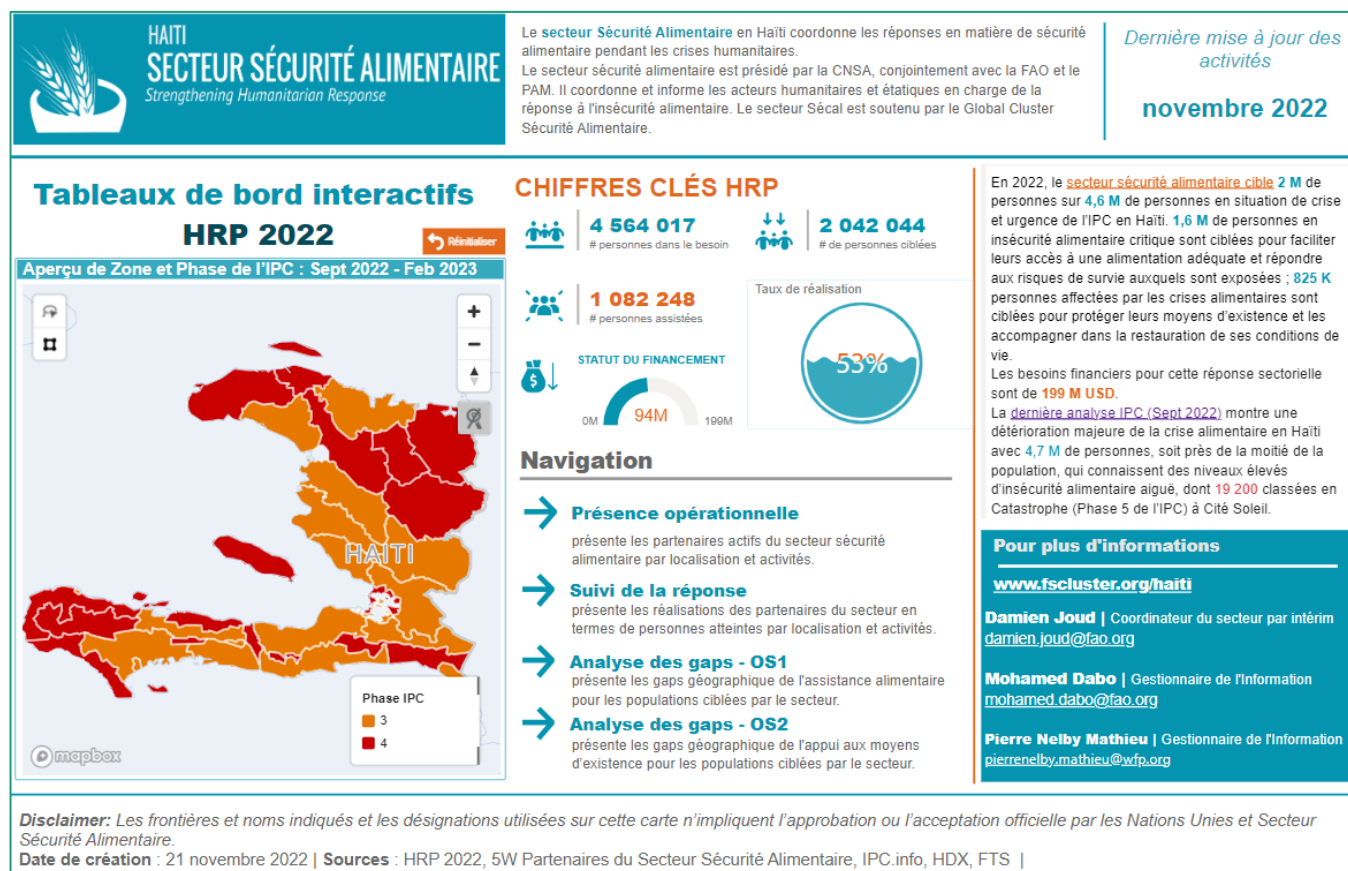
**MERCI DE VOTRE  
AIMABLE ATTENTION**

# 3. Produits gestion de l'information

## Nouveau tableau de bord interactif :

Lien d'accès :

<https://bit.ly/hti-fss-5w>



## 3. Divers

1. **Note de plaidoyer** : Publiée et disponible sur <https://bit.ly/fss-adv-note>
2. **HNO et HRP** : Processus en cours