

2 145 666

Personnes ciblées

1 636 374*

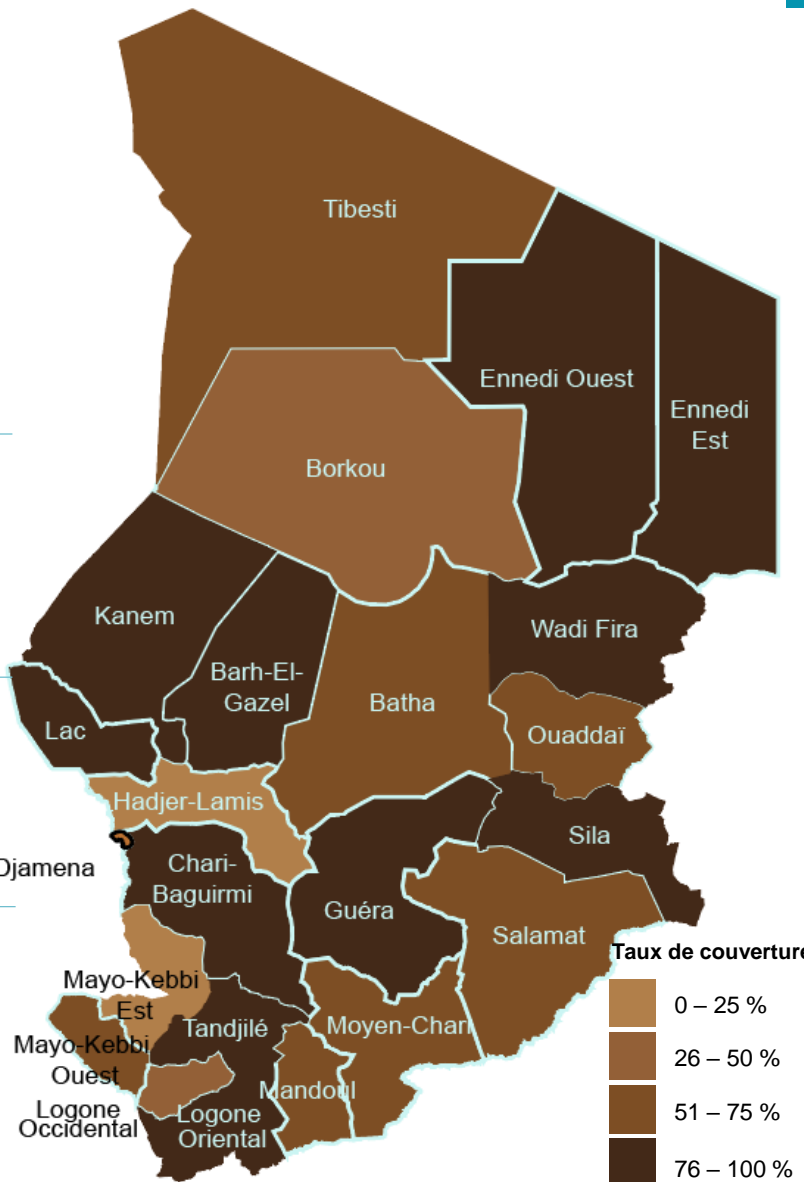
personnes ayant reçu
l'assistance alimentaire

76 %

Pourcentage de réalisation

20

2 acteurs: ONASA et PA
18 Partenaires impliqués



Selon les résultats de l'analyse du Cadre harmonisé de mars 2020 le nombre de personnes en phases 3 à 5 nécessitant une assistance alimentaire pendant la période de soudure est de 1 017 358 personnes. Cette année, à cause de la pandémie du Coronavirus, un bon nombre de personnes sont nécessiteuses de l'assistance alimentaire. L'analyse des impacts socio-économiques des effets des mesures prises par le gouvernement pour stopper la propagation de la pandémie a été entreprise pour déterminer le nombre des personnes à assister, estimé à 1 128 308 personnes.

La réponse soudure est donc couplée avec la réponse d'assistance alimentaire d'urgence du Covid19 et sont apportées par l'ONASA et le PAM. Le PAM intervient dans la bande sahélienne pour la soudure afin d'appuyer 378 004 personnes et 433 459 personnes dans la bande sahélienne et les deux Logone pour l'assistance Covid19 avec une ration à 70%. L'ONASA intervient dans 14 provinces, N'Djamena et trois centres urbains pour assister 1 326 956 personnes.

Au 30 septembre, les deux assistances combinées ont touché 1 636 374 personnes. L'ONASA a atteint 874 200 personnes et le PAM 762 174 personnes. L'assistance saisonnière du PAM est couplée à la prévention de la malnutrition chez les enfants de 6-23 mois et les femmes enceintes ou allaitantes issus des ménages vulnérables ciblés pour l'assistance saisonnière.

Les distributions connaissent des retards à cause des pluies et des difficultés d'accès. Les principaux gaps sont au niveau des zones urbaines qui n'ont pas reçu les distributions planifiées pour la réponse Covid19.

* Données arrêtées au 30-09-

Réponse soudure

1 017 358

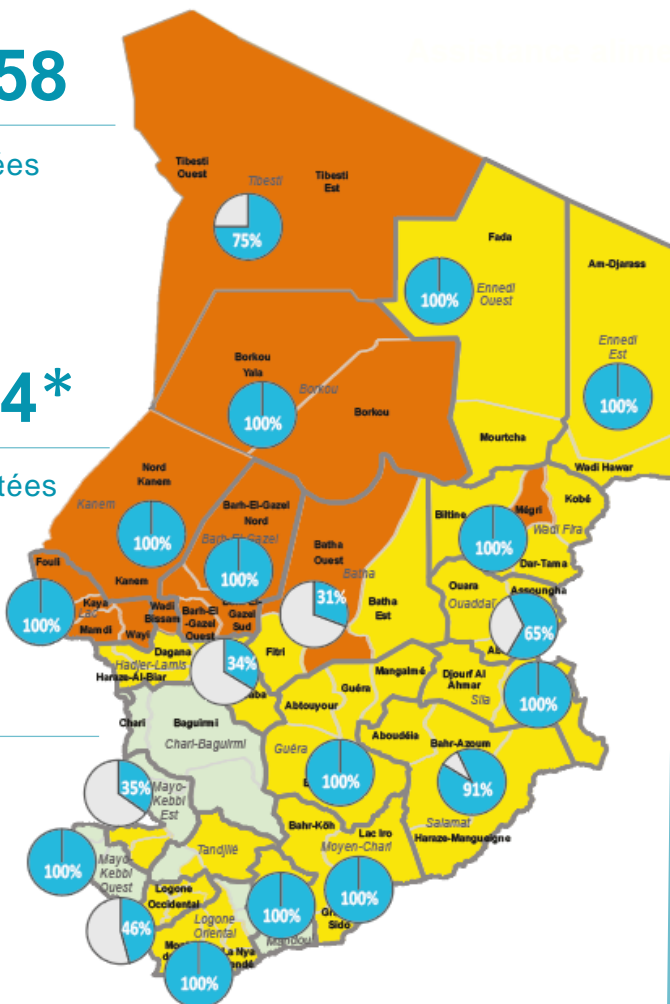
Personnes ciblées

808 224*

Personnes assistées

79%

Pourcentage de réalisation



Réponse Covid

1 128 308

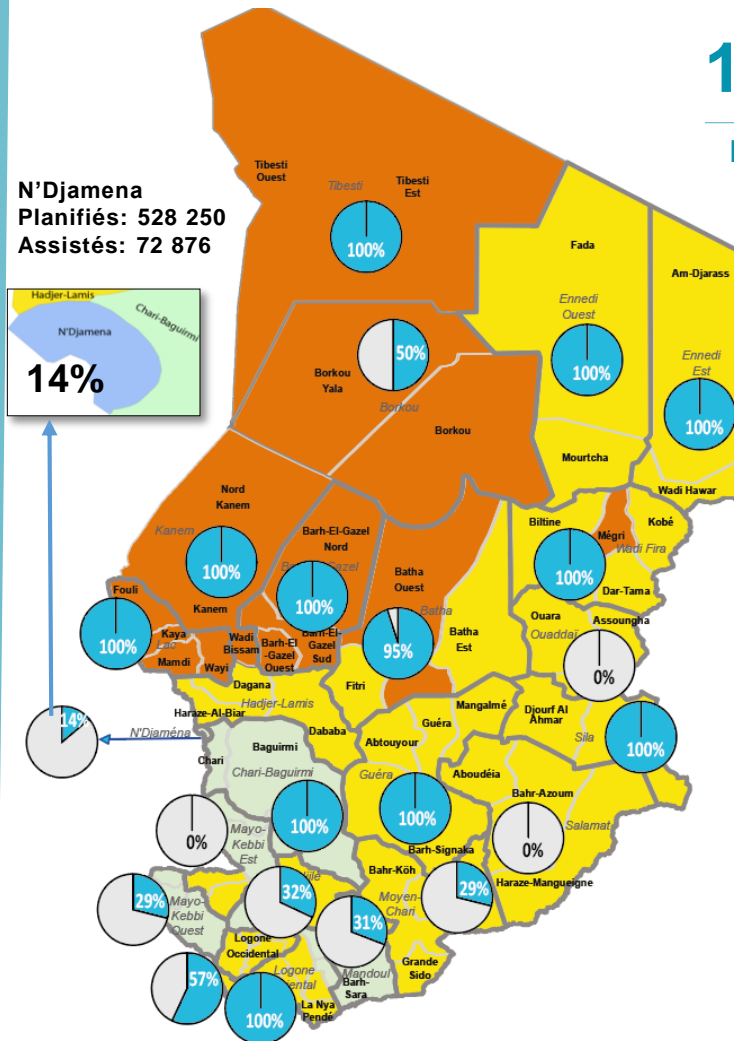
Personnes ciblées

828 150*

Personnes assistées

73%

Pourcentage de réalisation



* Données arrêtées au 30-09-2020.