



FOOD SECURITY CLUSTER

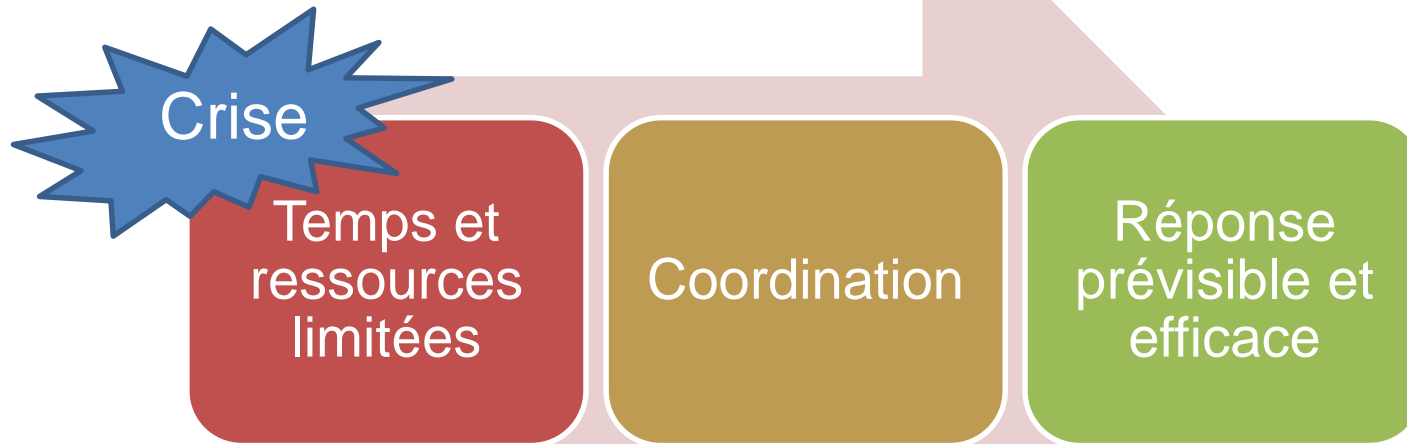
Strengthening Humanitarian Response

Coordination Humanitaire et Approche Cluster

Formation des Gestionnaires de
l'information
Dakar, 27- 30 Novembre 2018



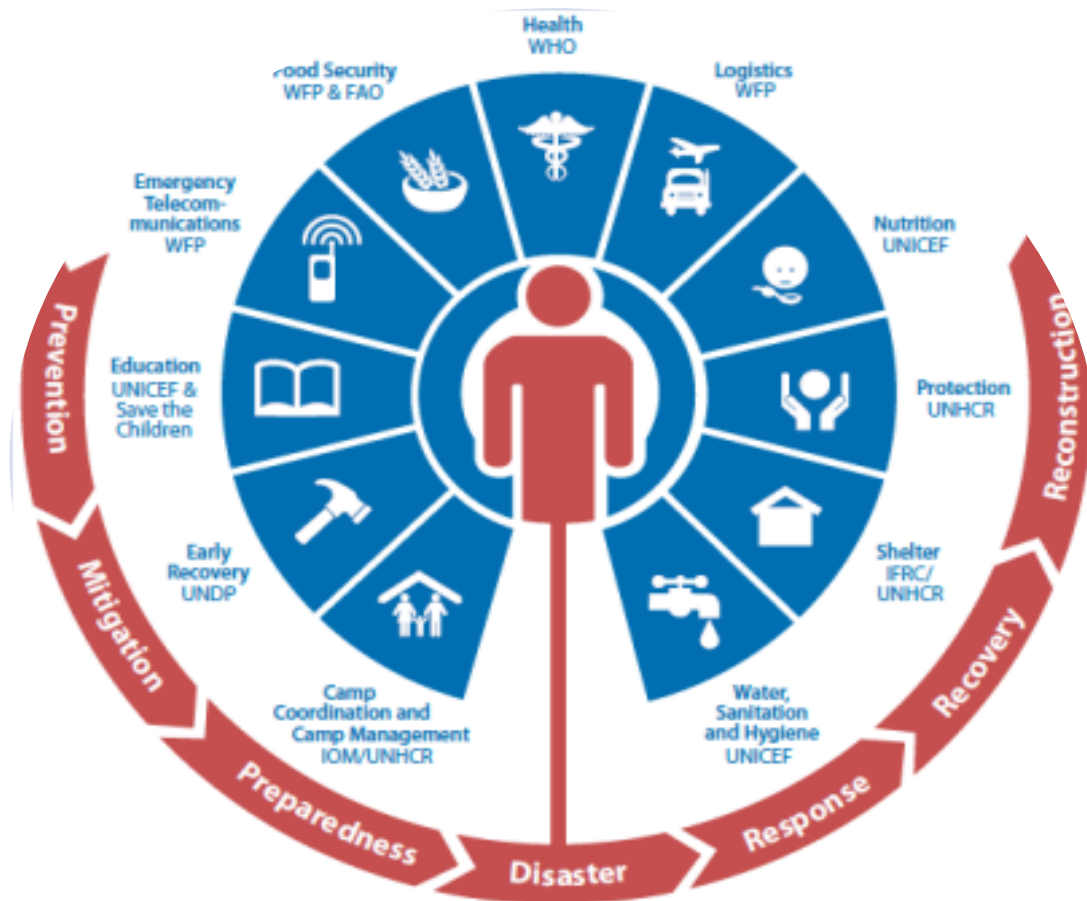
Coordination Humanitaire et Approche Cluster



Le manque de coordination peut engendrer des **lacunes** (populations dans le besoin non assistées) ou des **duplications** (multiples acteurs qui travaillent avec les memes communautés sans coordination).

Pour subvenir à ce problème, en 2005 le Comité Permanent Interorganisations a adopté une **Réforme Humanitaire** qui introduit, entre autres, l'approche Cluster.

Coordination Humanitaire et Approche Cluster

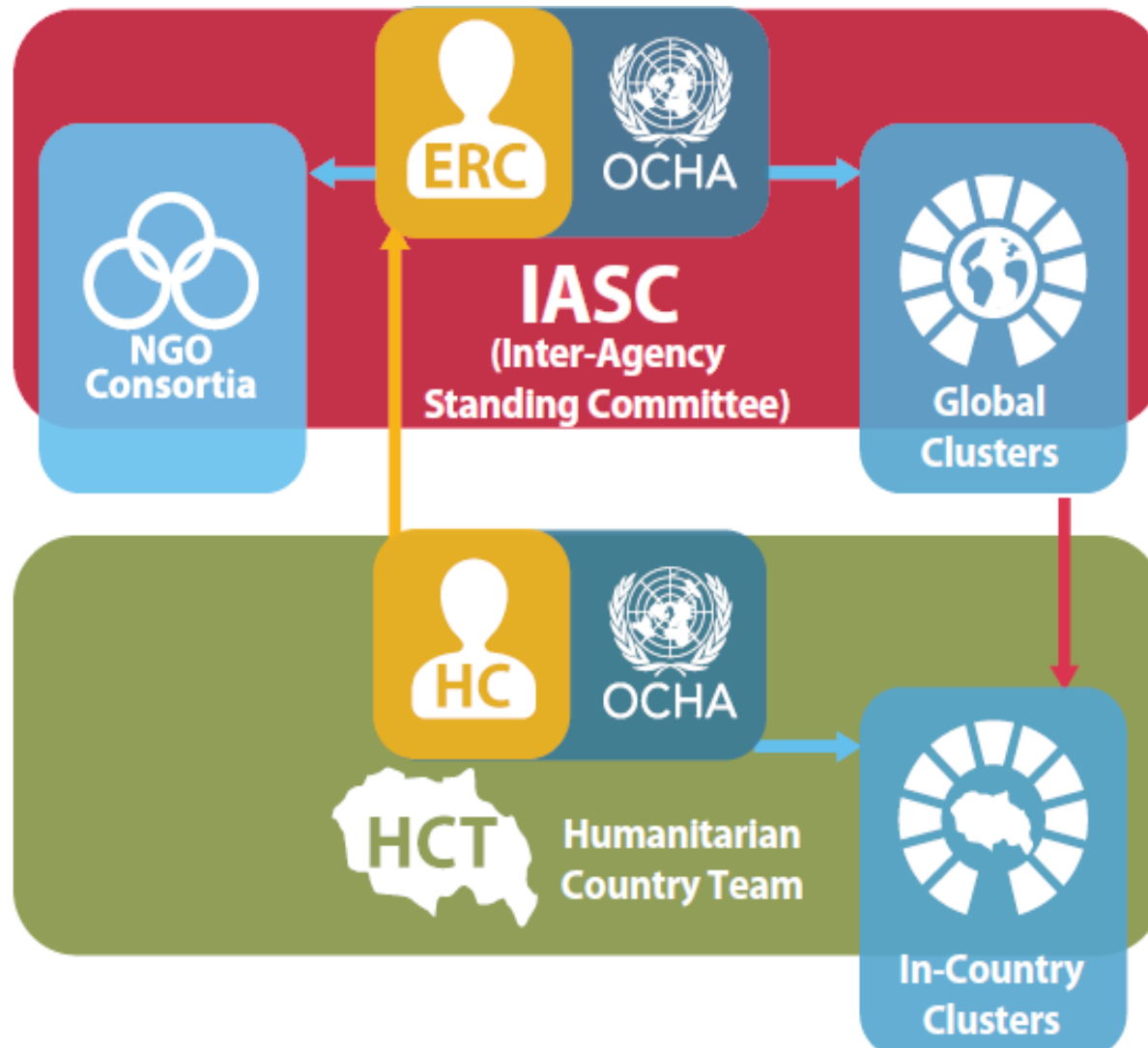


L'approche Cluster est un outil de coordination qui a pour but d'améliorer le **leadership**, le **partenariat** et les **financements** pour rendre la réponse humanitaire plus prévisible et efficace, à travers une planification stratégique conjointe.

À niveau global, 11 Clusters sont activés. Chaque Cluster répond à une ou deux Agences Cheffes de File (Agence Lead).

Coordination Humanitaire et Approche Cluster

Acteurs principaux:



Le Cluster Sécurité alimentaire

- Le Cluster Sécurité Alimentaire (CSA/FSC) a été créé pour **coordonner la réponse en matière de sécurité alimentaire** en tenant compte des problèmes de disponibilité, d'accès et d'utilisation de la nourriture.
- La création du gFSC a été officiellement adoptée par le Comité permanent Interorganisations (IASC/CPI) le 15 décembre 2010 et ses opérations ont débuté en avril 2011.



Le Cluster Sécurité Alimentaire a **deux Agences Lead**: L'Organisation des Nations Unies pour L'Alimentation et l'Agriculture (**FAO**) et le Programme Alimentaire Mondial (**PAM**).

Coordination Humanitaire et Approche Cluster



Les **Coordinateurs de Cluster** sont responsable du leadership et de la facilitation et mobilisation des partenaires. Ils assurent la coordination et la mise en œuvre opérationnelle des décisions stratégiques.

Les **Gestionnaires de l'Information** s'occupant de collecter, vérifier et analyser les données et l'information, et de les disséminer aux partenaires.



Le Coordinateur et l'IMO forment **l'équipe de coordination du Cluster**, qui est au service des partenaires du Cluster.



Les **Partenaires du Cluster** peuvent être des organisations nationales ou internationales. Ils s'engagent à respecter les principes de partenariat, les principes humanitaires et les principes de redevabilité.

Gestion de l'information (IM) du FSC



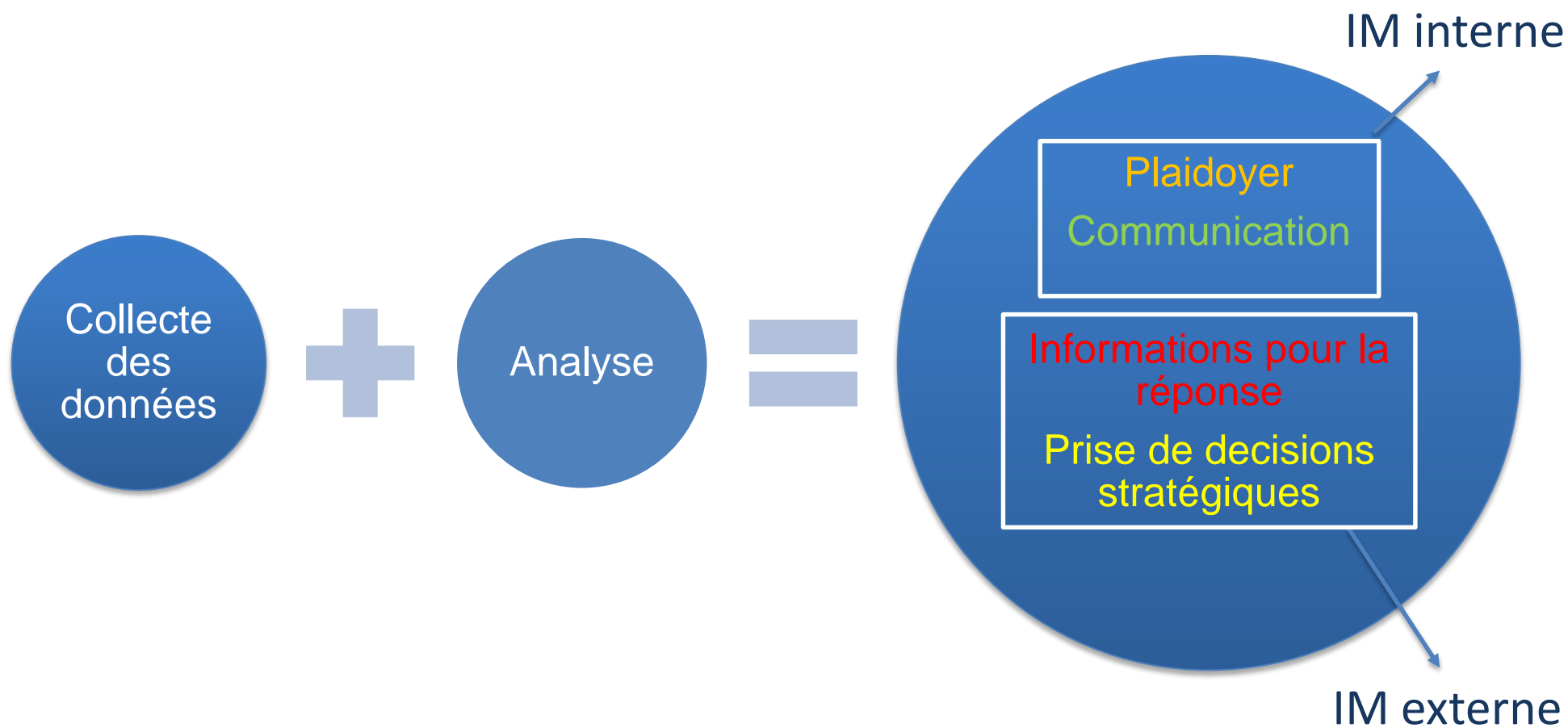
L'IM implique la **collecte**, l'**analyse** et le **partage** d'informations par le biais de **produits IM** de haute qualité.

La coordination saine et efficace des Clusters repose sur l'IM.

La prise de décision fiable repose sur des **systèmes d'IM** efficaces et des **analyses solides** .



Gestion de l'information (IM) du FSC



Merci !

