

PERSONNES DANS LE BESOIN

4,4M

PERSONNES CIBLÉES

1,5M

BUDGET (US\$)

\$235,6M

PARTENAIRES HUMANITAIRES

74

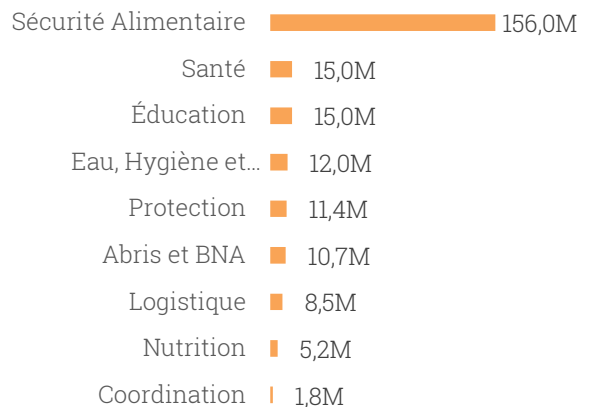
Environ 4,4 millions d'Haïtiens, soit plus de 40% de la population, auront besoin d'une aide humanitaire d'urgence en 2021. Le plan de réponse humanitaire (HRP) pluriannuel pour Haïti (2021-2022) nécessite 235,6 millions de dollars américains en 2021 pour subvenir aux besoins de 1,5 million de personnes les plus vulnérables. Le plan est structuré autour de quatre thématiques, déclinées sous forme d'objectifs stratégiques :

- Nexus** : Réduire d'au moins 20% le nombre de personnes ayant besoin d'une aide humanitaire en renforçant le Nexus Humanitaire-Développement-Paix.
- Besoins fondamentaux** : Veiller à ce qu'au moins 60% de la population cible ait la capacité de subvenir à ses besoins de base.
- Protection et redevabilité** : Protéger 1,5 million de personnes, particulièrement les groupes les plus vulnérables et renforcer la redevabilité des personnes affectées tout au long du cycle de programme humanitaire.
- Préparation** : Être préparé à répondre en temps opportun aux besoins des personnes affectées par les risques naturels et autres chocs.

Le cycle de programme humanitaire (HRP) 2021-2022 ambitionne de répondre à l'insécurité alimentaire aiguë en apportant une assistance alimentaire d'urgence et en restaurant les moyens de subsistance. La mise en œuvre de ce plan contribuera à accroître l'accès à l'eau, à l'assainissement et à l'hygiène, aux services de santé d'urgence et à l'éducation. Elle contribuera à protéger les personnes exposées à la violence et aux abus, y compris la violence basée sur le genre, et à prodiguer des soins aux survivants. Enfin, elle vise également à mieux se préparer aux menaces naturelles et aux autres chocs en s'assurant que les services essentiels puissent retrouver leur capacité à répondre aux besoins des populations le plus rapidement possible. Les acteurs humanitaires collaboreront avec leurs homologues du développement pour réduire les vulnérabilités et renforcer la résilience des communautés.

Les interventions prioriseront 65 des 146 communes les plus vulnérables d'Haïti afin de centraliser les efforts pour garantir un impact maximum.

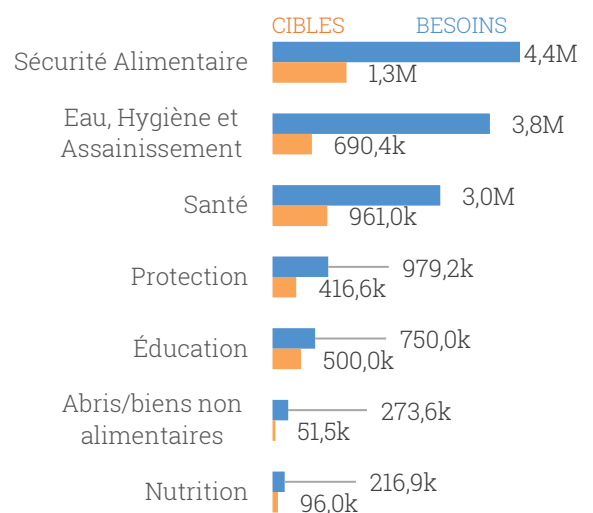
BUDGET PAR SECTEUR (million US\$)



Protection comprend :

- Migrants et personnes déplacées: 3,8M
- Protection de l'enfant: 3,4M
- Violence basée sur le genre: 4,2M

PERSONNES DANS LE BESOIN ET CIBLÉES PAR SECTEUR



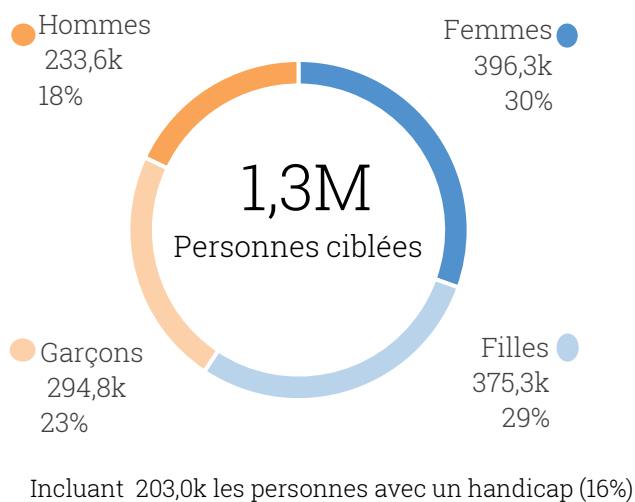
CONTRIBUER AU PLAN DE RÉPONSE HUMANITAIRE

Pour lire l'Aperçu des besoins humanitaires d'Haïti, le Plan de réponse humanitaire et les rapports de suivi, veuillez visiter : <https://www.humanitarianresponse.info>

Objectifs Stratégiques

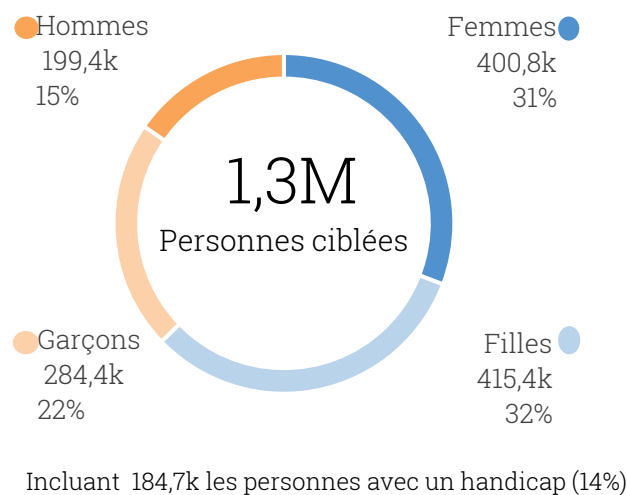
OBJECTIF STRATÉGIQUE 1

Réduire d'au moins 20% le nombre de personnes ayant besoin d'une assistance humanitaire en renforçant le Nexus Humanitaire-Développement-Paix.



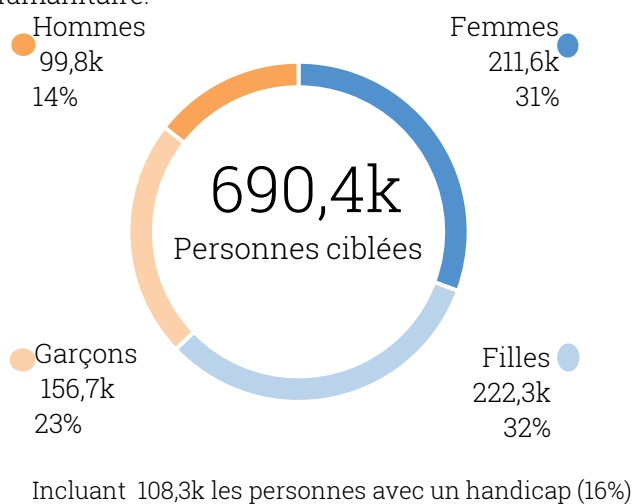
OBJECTIF STRATÉGIQUE 2

Veiller à ce qu'au moins 60% de la population cible ait la capacité de subvenir à ses besoins de base.



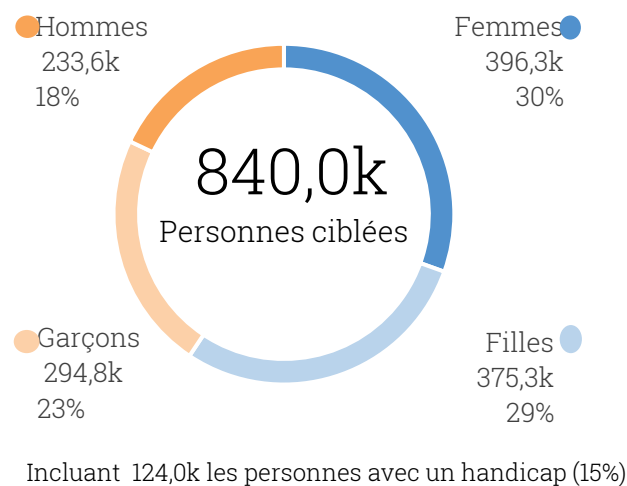
OBJECTIF STRATÉGIQUE 3

Protéger 1,5 million de personnes, particulièrement les groupes les plus vulnérables et renforcer la redevabilité envers les personnes affectées tout au long du cycle de programme humanitaire.



OBJECTIF STRATÉGIQUE 4

Être préparé à répondre en temps opportun aux besoins des personnes affectées par les menaces naturelles et autres chocs.



CONTRIBUER AU PLAN DE RÉPONSE HUMANITAIRE (HRP)

Le CERF fournit un financement initial rapide pour les actions de sauvetage au début des urgences et pour les opérations humanitaires essentielles financées dans des crises prolongées. Pour en savoir plus sur le CERF et comment faire un don, vous pouvez visiter le site Web du CERF : <https://cerf.un.org/donate>