



Mali

Bilan de la réponse en Assistance alimentaire janvier à octobre 2022



MALI CLUSTER SÉCURITÉ ALIMENTAIRE

Situation générale

2,6 millions de personnes ont bénéficié d'une assistance d'urgence, y compris **384 449 PDIs** (personnes déplacées internes). Cela représente plus de **100%** de la cible de **1,8 millions de personnes**. Parmi ces bénéficiaires, **2 101 613 personnes** ont reçu plus d'un mois d'assistance (**assistance récurrente**), soit **91%**. Cette assistance se fait sous forme de **coupons (76%)**, **cash (17%)** **en nature (7%)**.

Toutefois, des gaps d'assistance alimentaire sont malgré tout observés dans les régions de **Sikasso, Koulikoro et Bamako**.

Chiffre de planification, réponse et gap

Objectif stratégique 1

Assurer la réponse d'urgence aux besoins immédiats liés à l'insécurité alimentaire et nutritionnelle en assurant l'accès à une nourriture de qualité et son utilisation saine, à travers une assistance coordonnée et intégrée avec les autres secteurs et acteurs



3.5 M*

PERSONNES
DANS LE BESOIN

*PIN et cible issus du CH de nov 2021



1.8 M*

PERSONNES
CIBLEES



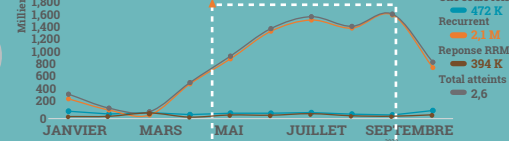
2.6 M

PERSONNES
ATTEINTES

141%

2,1 M atteints en soudure 2022

91% en récurrent, 9% en une seule fois



Type de réponse et modalités

Réponse aux personnes affectées par les mouvements de populations et en par une insécurité alimentaire et nutritionnelle aigüe saisonnière



2.2 M

REPONSE EN
ASSISTANCE
SAISONNIERE



385 K

REPONSE AUX
PDI& RRM



51%

FEMMES
ATTEINTES



49%

HOMMES
ATTEINTES

Atteints par modalité et gap



Acteurs et Financement

ACF- E, ACTED, AVSF, CARE, CRS, CICR, DCA, CR DANOISE, ENGIM, HI, IRC, ISLAMIC R, MERCY CORPS, MZC, NRC, OXFAM GB, PAM, PUI, SCI, SI, SIF, TAMAT, WHH, WVI, Action Mpoti, ADAZ, ADR, ALPHALOG, AMASSA, AOPP, ARDIL, ASG, CARITAS, CRADE, CR MALI, GAROL, G-FORCE, GRADP, HELP, IMADEL, IMC, LETONUS, MPDL, SIF, TASSAGHT, TEMEDT, UAVCES, YA-G-TU.



24

ORGANISATIONS
TITULAIRES
DES PROJETS



24

ORGANISATIONS
PARTENAIRES
D'IMPLEMENTATION

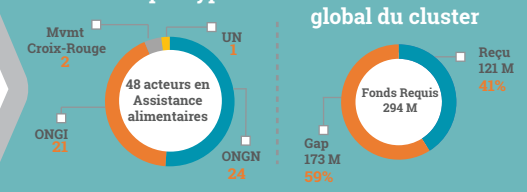


121 M

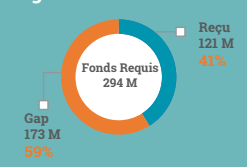
FINANCEMENT
RECUS*
(CLUSTER)

*Niveau de financement global du cluster (FTS OCHA Déc 2022)

Acteurs par type



Etat de financement global du cluster

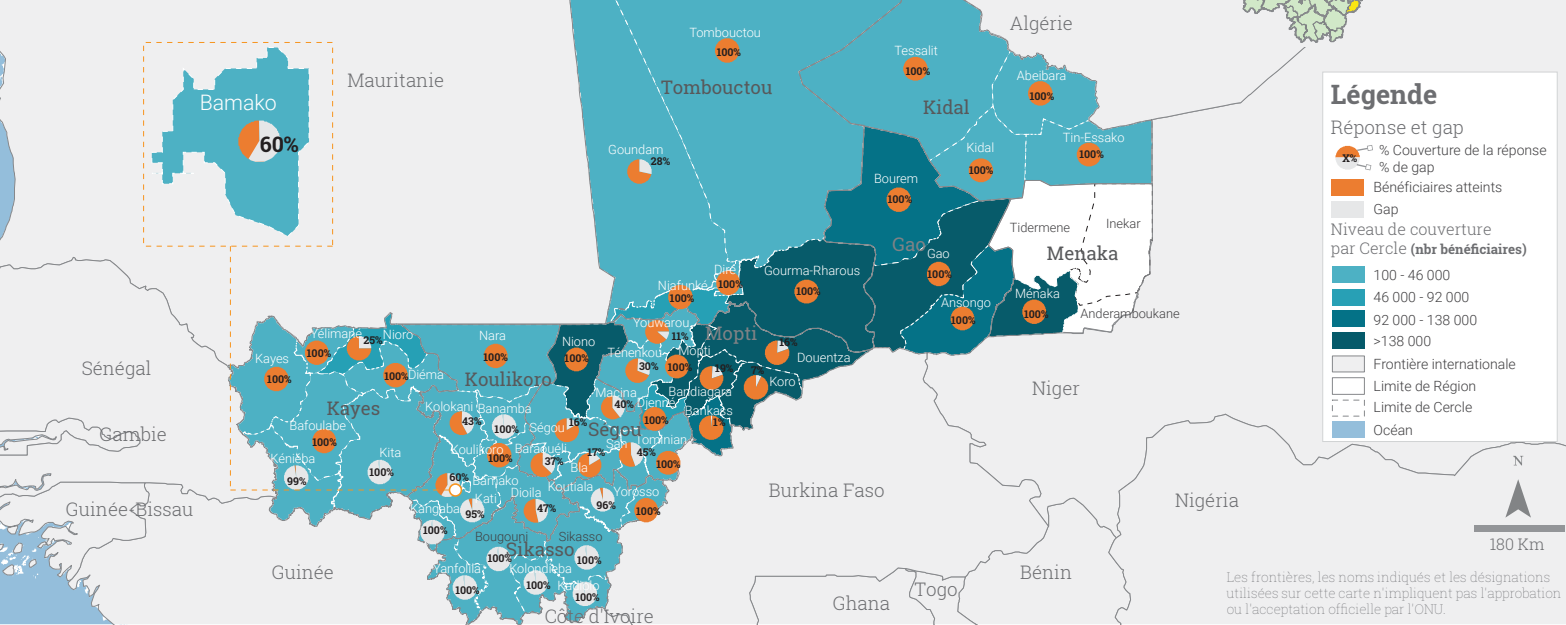


Carte de la réponse et du gap par Cercle

Principaux bailleurs:

AA, AAP, AICS, AFD, AACID, BHA, BMZ, CANADA, CERF, CIV, CIAA, CDCS, DANIDA, DGD BELGIQUE, ECHO, EUTF, IR, INTERMOON, JCCM, PBF, GIZ, GFFO, MEA, MONACO, MNFA, SDC, SIDA, SUEDE, SPA, UE, VISSER, WV US, WV KORA, WV GERMANY...

Sahara Occidental





Mali

Bilan de la réponse en Moyen d'existence janvier à octobre 2022



MALI CLUSTER SÉCURITÉ ALIMENTAIRE

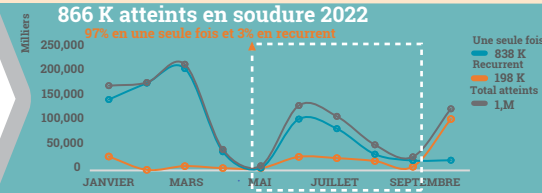
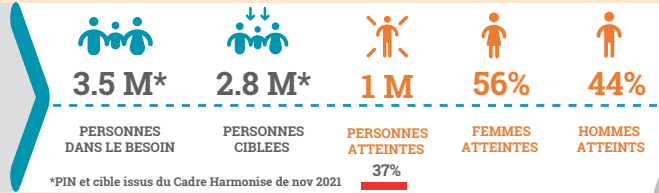
Situation générale

1 034 686 personnes ont reçu un appui à leurs moyens d'existence, soit **37% de la cible de 2,8 millions** de personnes. Le gap pour cet objectif est de **63%**. Les appuis apportés ont concernés **l'élevage (63%), l'agriculture (19%), y compris le maraîchage, les AGR (7%), et l'assistance alimentaire conditionnelle FFA (11%)**. La **vaccination à elle seule représente 47% de l'appui aux moyens d'existence et 78% du secteur de l'élevage**. L'appui aux moyens d'existence est fait essentiellement à Mopti, Tombouctou/ Taoudenit, Gao et Kidal, à travers les modalités d'assistance en **nature (74%) ou de coupons (18%) et cash (8%)**.

Chiffre de planification, réponse et gap

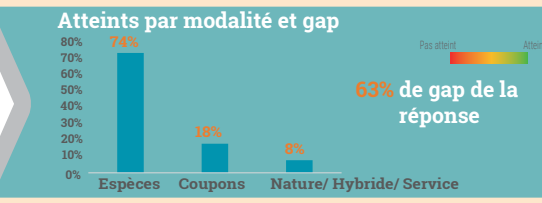
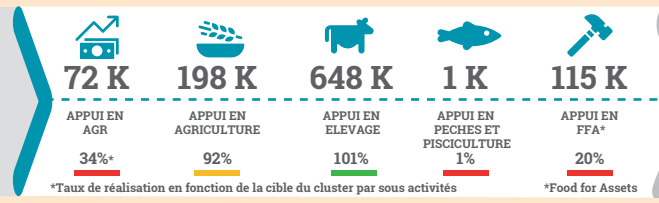
Objectif stratégique 2

Assurer la complémentarité de la réponse d'urgence avec les actions d'appui aux moyens d'existence et de renforcement de la résilience communautaire, en améliorant l'accès aux actifs productifs et aux marchés pour assurer la disponibilité, l'accès et la stabilité des approvisionnements



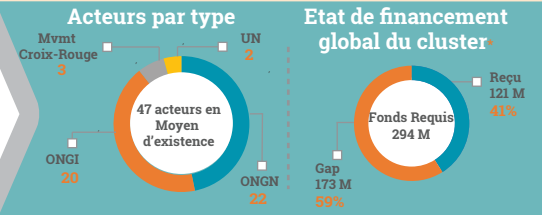
Type de réponse et modalités Activités du cluster

Appui aux AGR agro-pastorales pour protéger les sources alimentaires, à l'agriculture et le maraîchage, à l'élevage et la pêche, la pisciculture et à l'assistance Alimentaire conditionnelle (FFA)



Acteurs et Financement

ACTED, ADRA, AVSF, CARITAS ALLEMAGNE, CECI, CICR, CONEMUND, CR DANOISE, DCA, ENGIN, FAO, HI, IR, MERCY CORPS, MZC, NRC, OXFAM-GB, PAM, PUI, RESCATE INT, SI, TAMAT, TEARFUND, WHH, ACF, ACOD, ADR, AEDM, ALPHALOG, AMASSA, AMSS, AOPP, APROMORS, CR MALI, CSPEEDA, DRA, ENDA-MALI, GARDIL, JEM, LETONUS, NOHO, ODES, SABA, TARAKATE, TESSASAO, TNT.



Carte de la réponse et gap par Cercle

Principaux bailleurs:

AA, AAP, AICS, AACID, AECID, AEXCID, AFD, ALLEMAGNE, BHA, BMZ, CIAA, CANADA, CERF, CIV, CM, DANIDA, DGD BELGIQUE, ECHO, EUTF, IR, JCCM, PBF, PIN, GIZ, GFFO, MEA, MNFA, SIDA, Tearfund-UK, UE, VISSER, WV US, WV KOREA, WV GERMANY...

