

En novembre, 51 partenaires ont fourni l'assistance alimentaire et l'appui en moyens d'existence dans huit régions du pays. Pour l'assistance alimentaire, les régions du centre Nord(329.380), Sahel(229.411) et le Nord(863.51) ont enregistré plus de personnes assistées. En appui aux moyens d'existence, les régions du Sahel(25.454), Centre Nord(18.516) et Boucle du Mouhoun(12.902) ont eu plus de bénéficiaires.

En complémentarité avec la nutrition, les mélanges maïs-soja(CSB)/farine enrichie ont bénéficié à 8.635 personnes dans les régions du Nord(5.037),Sahel(2.870), et Centre Nord(728).

En terme de modalité, les partenaires ont atteint 282.351 personnes par la distribution des vivres et 495734 par le transfert Cash/Coupon.

Les communes de Kaya (74.658), Kongoussi (61.503), Fada N'gourma(58.629) et Djibo(52.308) ont le plus utilisé le transfert monétaire. Pour la distribution en vivre, Djibo (61.088), Pensa (42.621) et Titao (38.078) ont été les plus ciblées.

L'appui à la production maraîchère a plus touché les communes de Djibo (3.904), Dori(2.800) et Titao (2.000). Les filets sociaux ont été plus délivrés à Nouna(5.334), Boussouma(2.450), Di(1.715) et Kaya(1.680).



PERSONNES DANS LE BESOIN

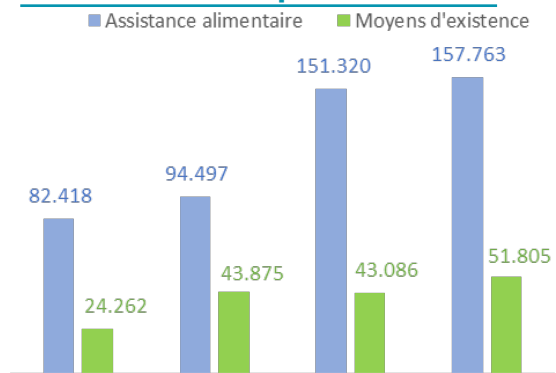
3,45 M



PERSONNES CIBLEES

2,8 M

Zones urbaines/péri-urbaines



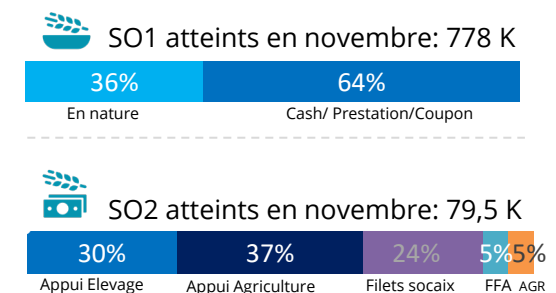
Données de réalisations du cluster SECAL de janvier à novembre 2022

OBJECTIFS STRATEGIQUES

- SO1** Sauver des vies face à l'insécurité alimentaire aiguë par la mise en œuvre d'une assistance alimentaire d'urgence visant à répondre aux besoins alimentaires et nutritionnels des personnes les plus vulnérables
Cible annuelle : 2,8 M
- SO2** Protéger et reconstituer les moyens d'existence essentiels des populations affectées par les crises alimentaires et soutenir l'amélioration des productions végétales et animales des ménages vulnérables pour prévenir le recours à des stratégies d'adaptation négatives
Cible annuelle : 1,6 M



REPONSE MENSUELLE



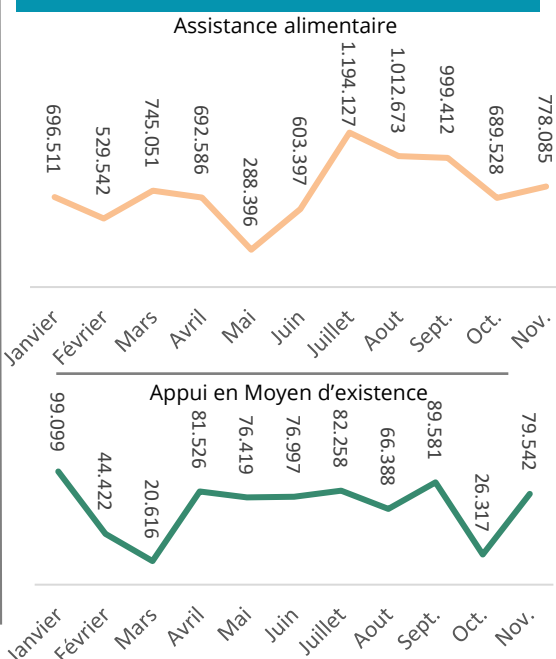
PARTENAIRES

51



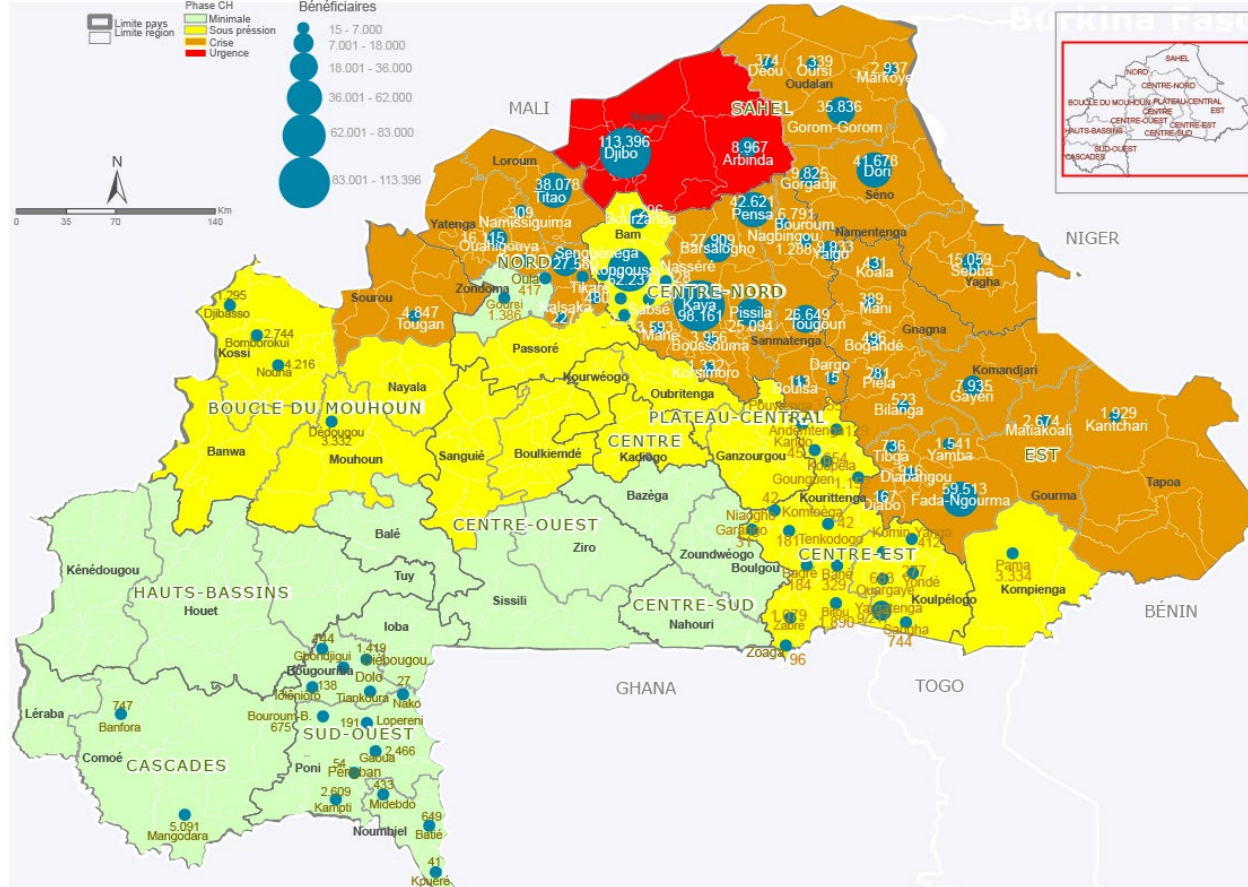
Les organisations susmentionnées sont des partenaires déclarants. Les ONG nationales sont dans la mise en oeuvre. Partenaires HRP : 44

TENDANCE MENSUELLE



CARTE DU PLAN D'INTERVENTION DU PAYS

PERSONNES AYANT RECU L'ASSISTANCE ALIMENTAIRE



PERSONNES AYANT RECU L'APPUI EN MOYENS D'EXISTENCE

