



## OBJECTIFS STRATEGIQUES

**SO1** Sauver des vies face à l'insécurité alimentaire aiguë par la mise en œuvre d'une assistance alimentaire d'urgence visant à répondre aux besoins alimentaires et nutritionnels des personnes les plus vulnérables

Cible annuelle : 2,5 M

**SO2** Protéger et reconstituer les moyens d'existence essentiels des populations affectées par les crises alimentaires et soutenir l'amélioration des productions végétales et animales des ménages vulnérables pour prévenir le recours à des stratégies d'adaptation négatives

Cible annuelle : 1,5 M

En janvier 2023, les activités d'assistance en sécurité alimentaire ont été réalisées par 40 partenaires à travers le pays.

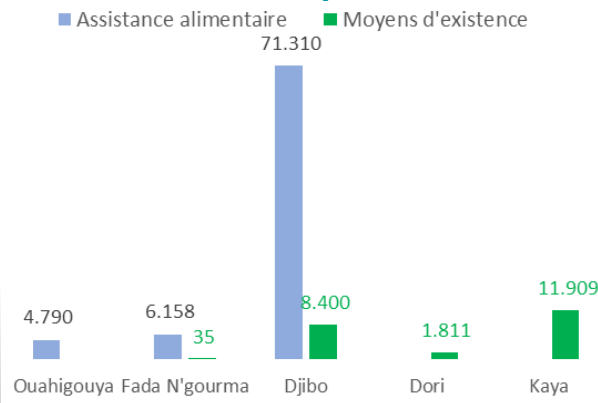
Pour l'assistance alimentaire, les régions du Sahel (78.354), Est (28.665) et Centre Nord (25.234) ont été le plus touchées. Au niveau des provinces, le Soum (71.310), Bam (15.437) et Kompienga (14.730) ont reçu plus d'assistance. Les communes de Djibo (71.310), Kompienga (9.325) et Bourzanga (8.987) ont enregistré plus de bénéficiaires.

En termes de modalité d'intervention, 69.425 personnes en besoin d'assistance ont été touchées par la distribution des vivres et 85.110 par le transfert Cash/Coupon. Les communes de Kompienga (9.325), Bourzanga (8.987) et Fada Ngourma (6.158) ont été les plus ciblées par le transfert monétaire.

En appui en moyens d'existence, les partenaires ont plus cibles les régions de centre Nord (33.701), le Sahel (12.538) et l'Est (3.416). Ces interventions ont plus touché les personnes au niveau des provinces de Sanmatenga (17.059), Bam (11.214) et Soum (8.449). De même, les communes de Kaya (11.909), Djibo (8.400) et Kongoussi (7.321) ont été le plus touchées.

Les principales activités de l'appui en moyens d'existence ont été l'assistance sociale (filets sociaux) (51%) et l'appui au petit élevage (25%).

## Zones urbaines/péri-urbaines



Données de réalisations du cluster SECAL de janvier 2023

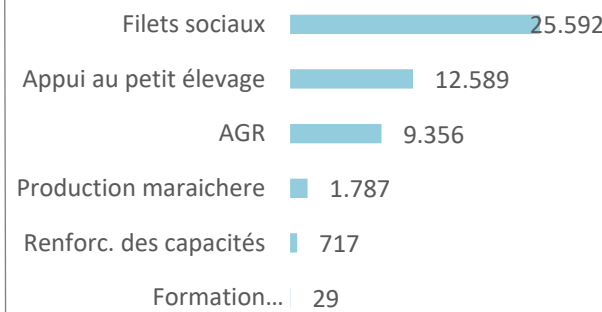


## REPONSE MENSUELLE

SO1 atteints en janvier: 154,5 K

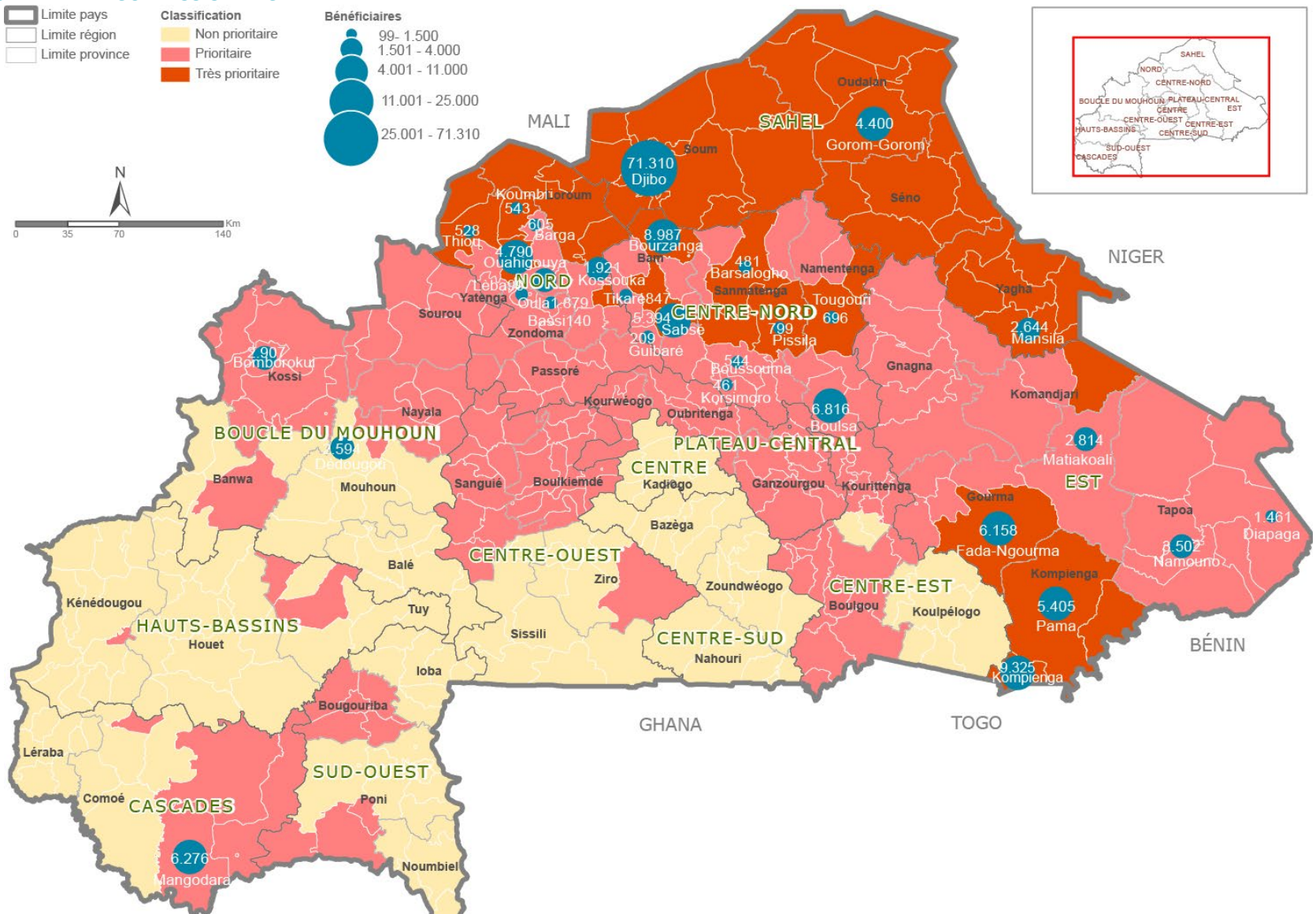


SO2 atteints en janvier: 50 K

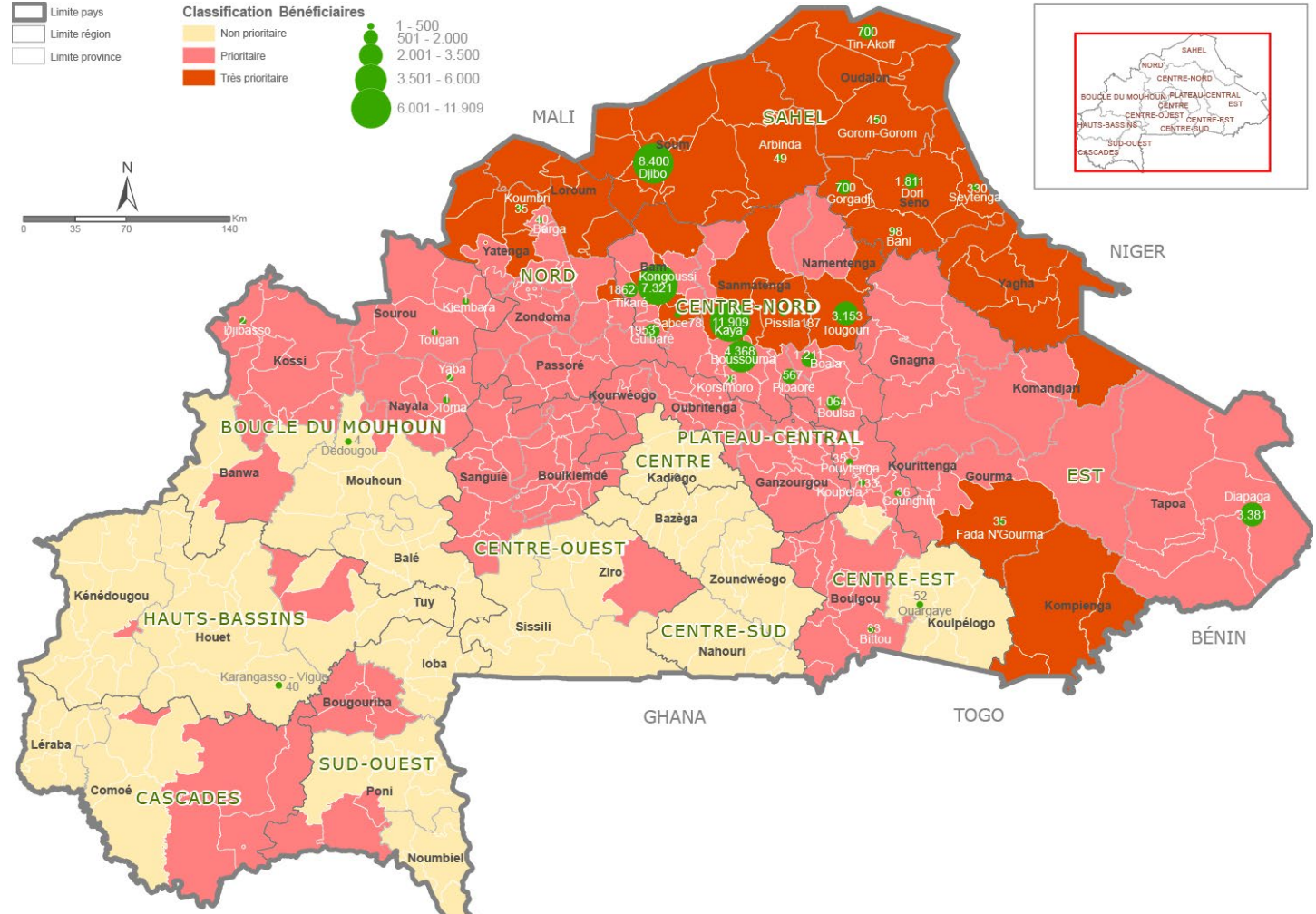


## CARTE DU PLAN D'INTERVENTION DU PAYS

### PERSONNES AYANT RECU L'ASSISTANCE ALIMENTAIRE



**PERSONNES AYANT RECU L'APPUI EN MOYENS D'EXISTENCE**



**PARTENAIRES**  
40

