



OBJECTIFS STRATEGIQUES

SO1 Sauver des vies face à l'insécurité alimentaire aiguë par la mise en œuvre d'une assistance alimentaire d'urgence visant à répondre aux besoins alimentaires et nutritionnels des personnes les plus vulnérables

Cible annuelle : 2,5 M

SO2 Protéger et reconstituer les moyens d'existence essentiels des populations affectées par les crises alimentaires et soutenir l'amélioration des productions végétales et animales des ménages vulnérables pour prévenir le recours à des stratégies d'adaptation négatives

Cible annuelle : 1,5 M

Au mois de février 2023, 25 partenaires ont réalisé les activités de réponse en sécurité alimentaire.

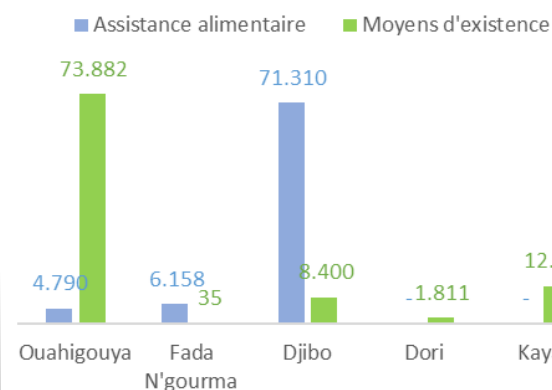
Pour l'assistance alimentaire, les régions du Centre Nord (378.519), Boucle du Mouhoun (190.689) et le Nord (102.689) ont été le plus touchées. Au niveau des provinces, le Namentenga (201.754), Sanmatenga (142.987) et Banwa (94.997) ont reçu plus d'assistance. Les communes de Pissila (117.054), Tougouri (89.005) et Titao (88.648) ont enregistré plus de bénéficiaires.

En termes de modalité d'intervention, 82.305 personnes en besoin d'assistance ont été touchées par la distribution des vivres et 647.004 par le transfert Cash/Coupon.

En appui en moyens d'existence, les partenaires ont plus ciblé les régions du Centre (104.832), le Nord (73.882) et la Boucle de Mouhoun (64.918).

Ces interventions ont plus touché les personnes au niveau des provinces de Kadiogo (104.832), Yatenga (73.882) et Sourou (39.655). L'assistance sociale (98%) a été la principale activité de l'appui en moyens d'existence.

Zones urbaines/péri-urbaines



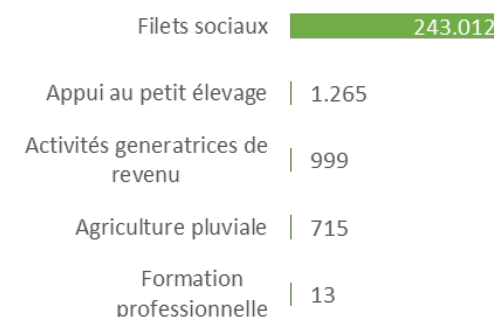
Données de réalisations du cluster SECAL de janvier à Février 2023

REPONSE MENSUELLE

SO1 atteints en fevrier: 729,3 K

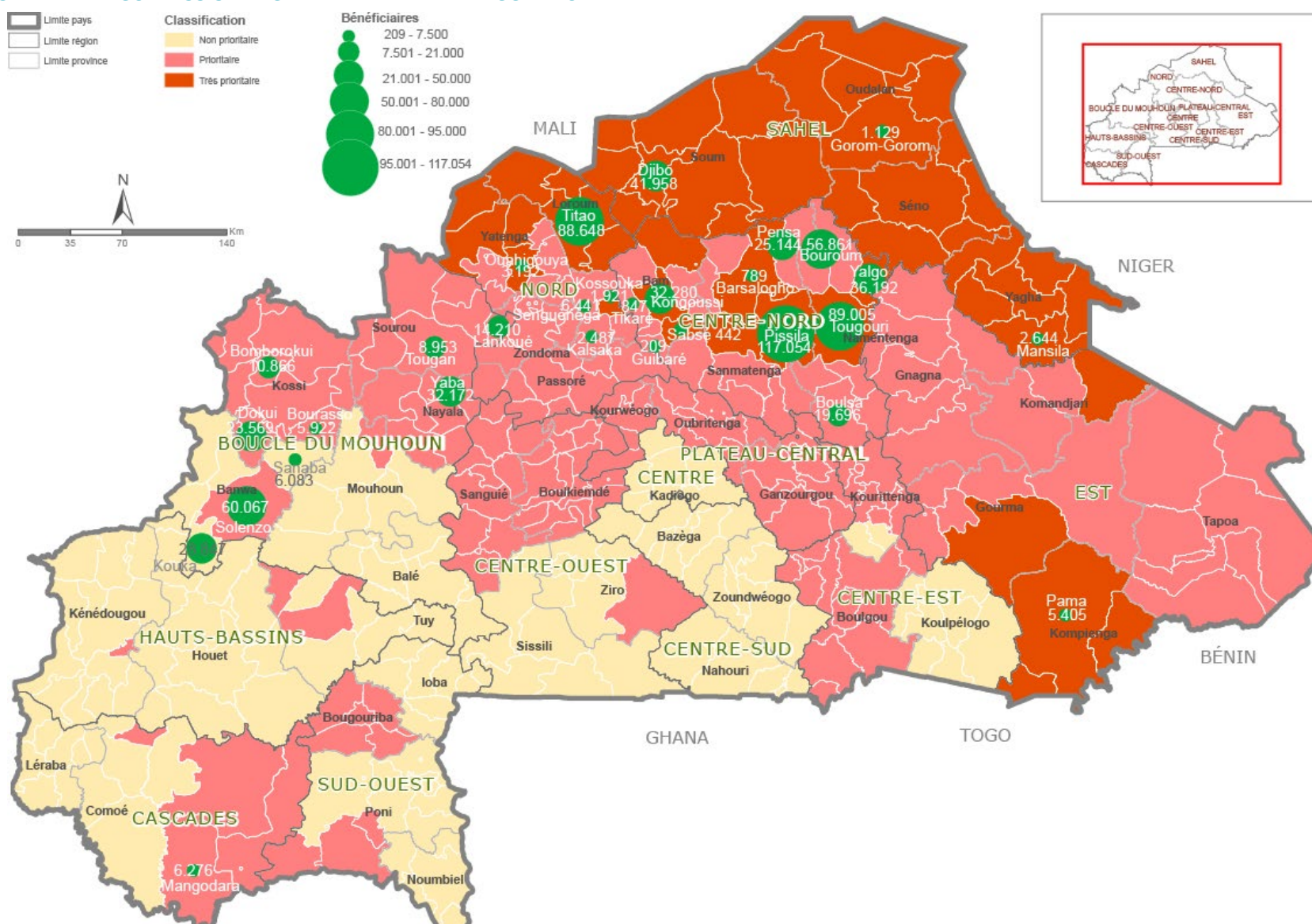


SO2 atteints en fevrier: 246 K

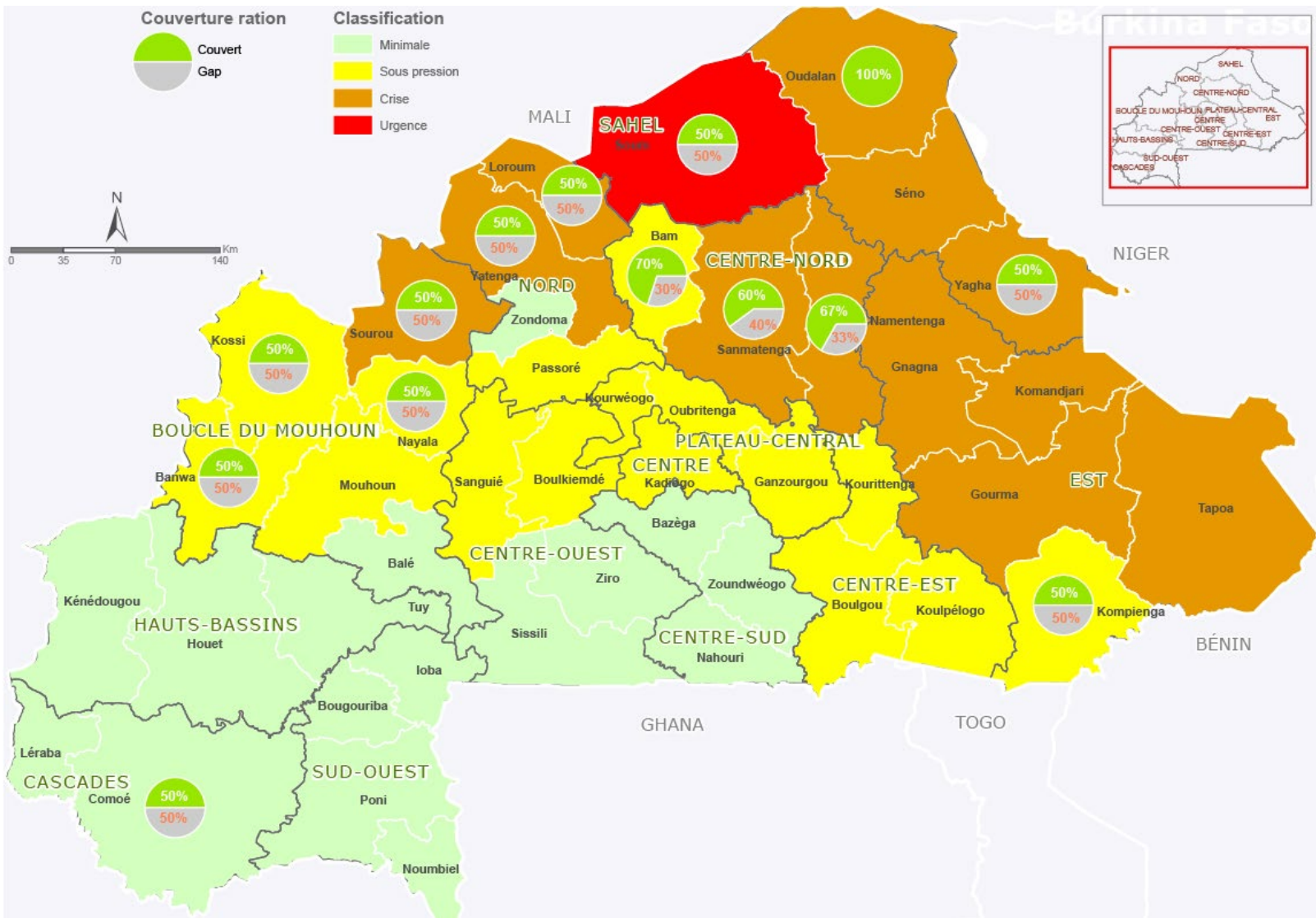


CARTE DU PLAN D'INTERVENTION DU PAYS

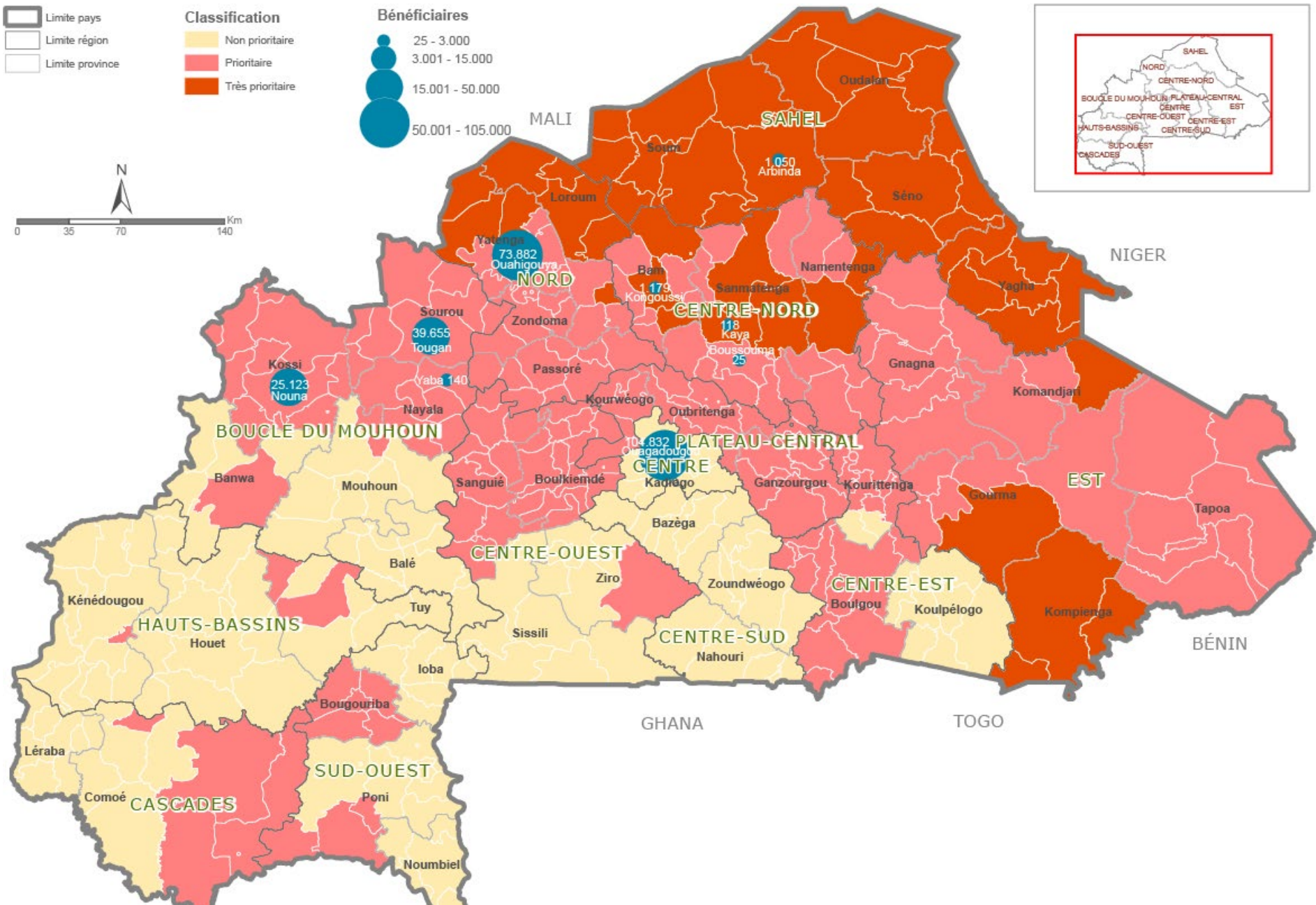
PERSONNES AYANT RECU L'ASSISTANCE ALIMENTAIRE PAR COMMUNE



COUVERTURE DES BESOINS DE L'ASSISTANCE ALIMENTAIRE PAR REGION



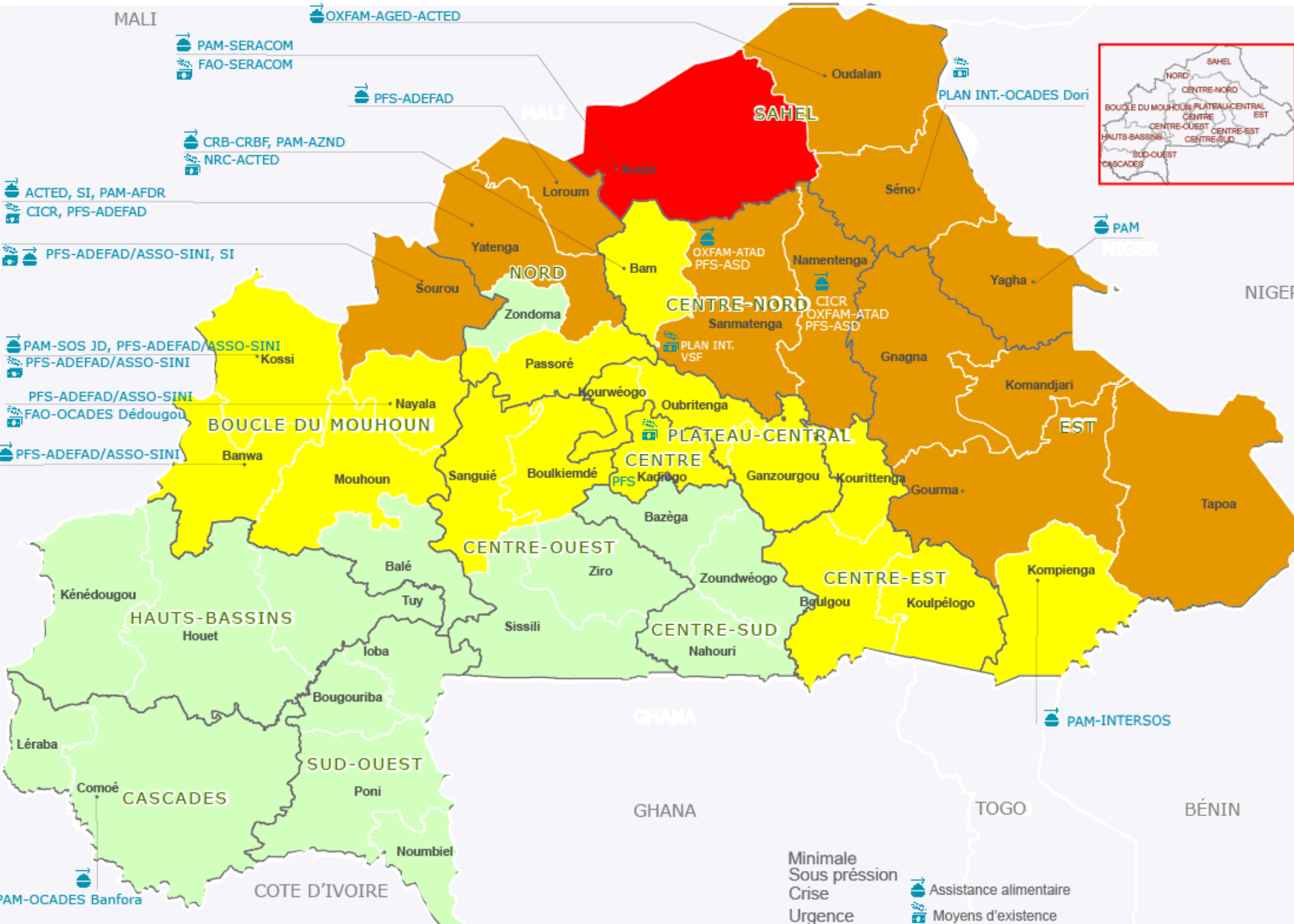
PERSONNES AYANT RECU L'APPUI EN MOYENS D'EXISTENCE



PRESENCE OPERATIONNELLE DES PARTENAIRES



PARTENAIRES
25



DONATEURS

Banque Mondiale, CICR, CERF, Affaires Mondiales Canada (AMC), HCR, Plan International, USAID ,UK FCDO, United Arab Emirates, UN CERF, Italy, France, ECHO (European Union),China, Gouvernement du Burkina Faso, GFFO(Allemagne),Canada, Japon, Luxembourg, Private donors, Suisse, ECHO BHA, FHRAOC, DGD humanitaire