

Avril 2023

**PERSONNES DANS LE BESOIN**  
3,5 M

**PERSONNES CIBLEES**  
2,5 M

## OBJECTIFS STRATEGIQUES

**SO1** Sauver des vies face à l'insécurité alimentaire aiguë par la mise en œuvre d'une assistance alimentaire d'urgence visant à répondre aux besoins alimentaires et nutritionnels des personnes les plus vulnérables

Cible annuelle : 2,5 M

**SO2** Protéger et reconstituer les moyens d'existence essentiels des populations affectées par les crises alimentaires et soutenir l'amélioration des productions végétales et animales des ménages vulnérables pour prévenir le recours à des stratégies d'adaptation négatives

Cible annuelle : 1,5 M

La réponse s'est déroulée dans un contexte d'augmentation continue du mouvement de la population à travers le pays. Selon le CONASUR, au 31 mars 2023, on dénombre 2.062.534 des personnes déplacées internes.

En avril 2023, 35 organisations chefs de fil et de mise en œuvre ont rapporté avoir délivré la réponse en sécurité alimentaire et aux moyens d'existence à travers le pays.

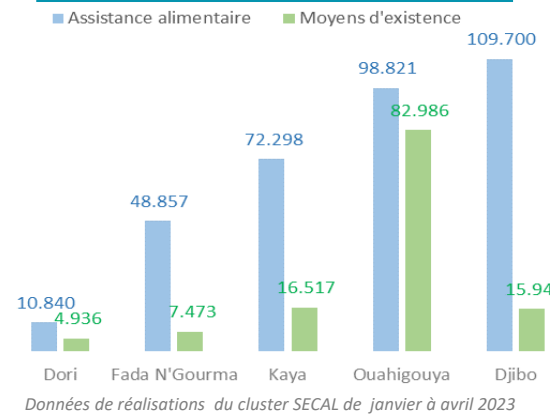
L'assistance alimentaire sous diverses modalités a le plus touché les régions de la Boucle du Mouhoun (244.047), Nord (178.589) et Sahel (145.205). Au niveau des communes, Ouagadougou (104.832), Djibo (102.110) et Ouahigouya (94.031) ont enregistré plus de bénéficiaires.

En ce qui concerne les modalités d'intervention, 362.849 personnes ont bénéficié de la distribution directe des vivres contre 565.914 personnes en transferts monétaires ou coupons.

Les activités de soutien aux moyens de subsistance ont principalement ciblé les régions de l'Est (12.975), le Sahel (7.845) et le Centre Nord (5.405). Les provinces les plus touchées sont le Gourma (6.549), Tapoa (4.655) et Yatenga (4.608).

Les kits de soutien sont principalement constitués des petits ruminants, des intrants de soutien à la production agricole d'urgence et d'aliments pour animaux/volailles.

## Zones urbaines/péri-urbaines



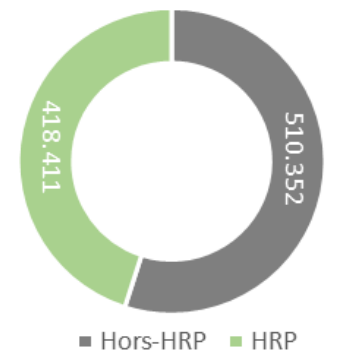
## REPONSE MENSUELLE

SO1 atteints : 928,7 K

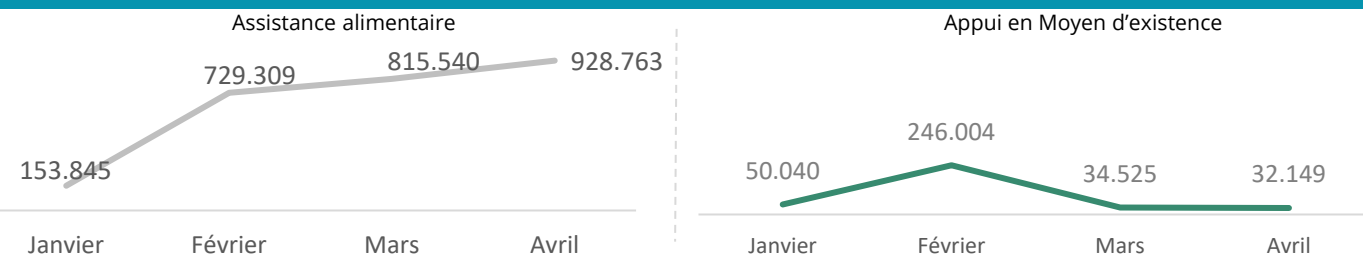


SO2 atteints : 32,1 K

## TYPE DE REPONSE

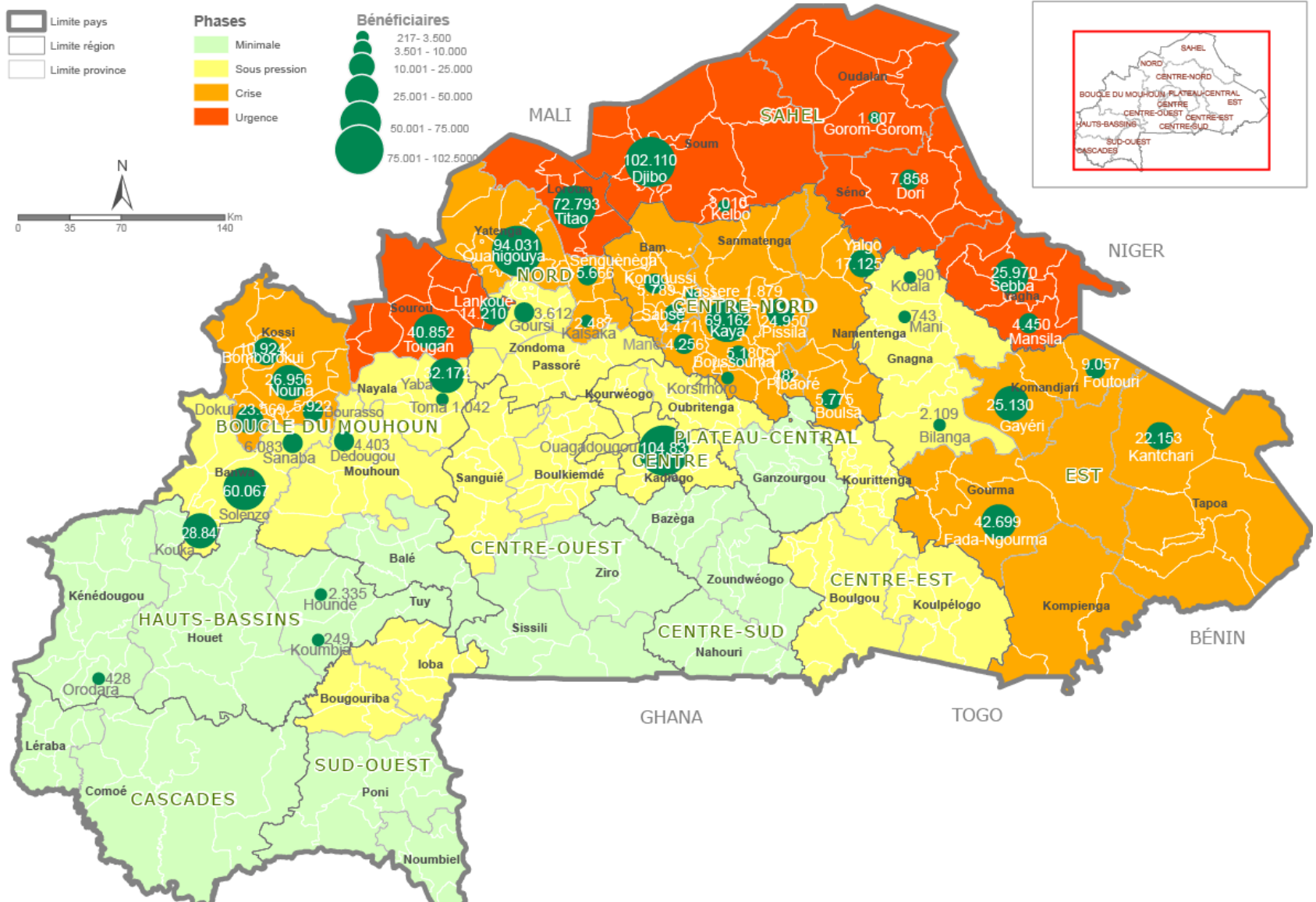


## TENDANCE MENSUELLE



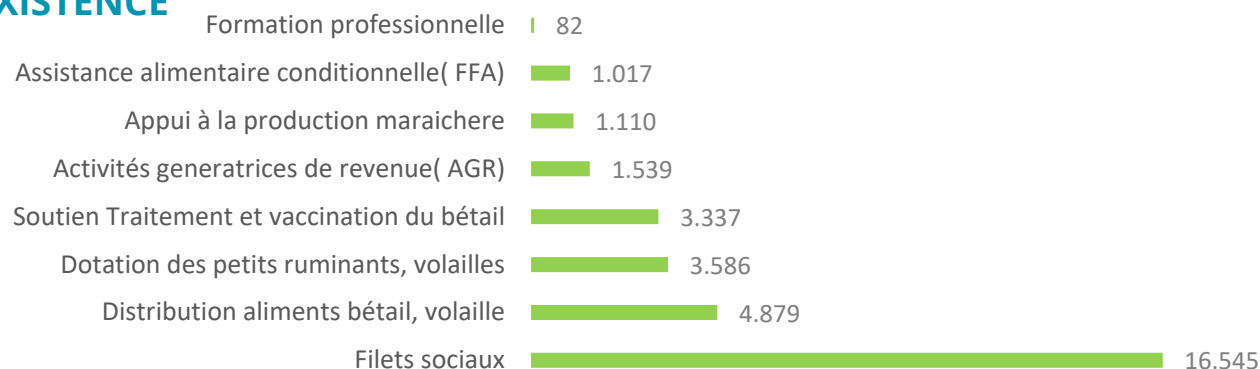
## CARTE DU PLAN D'INTERVENTION DU PAYS

### PERSONNES AYANT RECU L'ASSISTANCE ALIMENTAIRE PAR COMMUNE





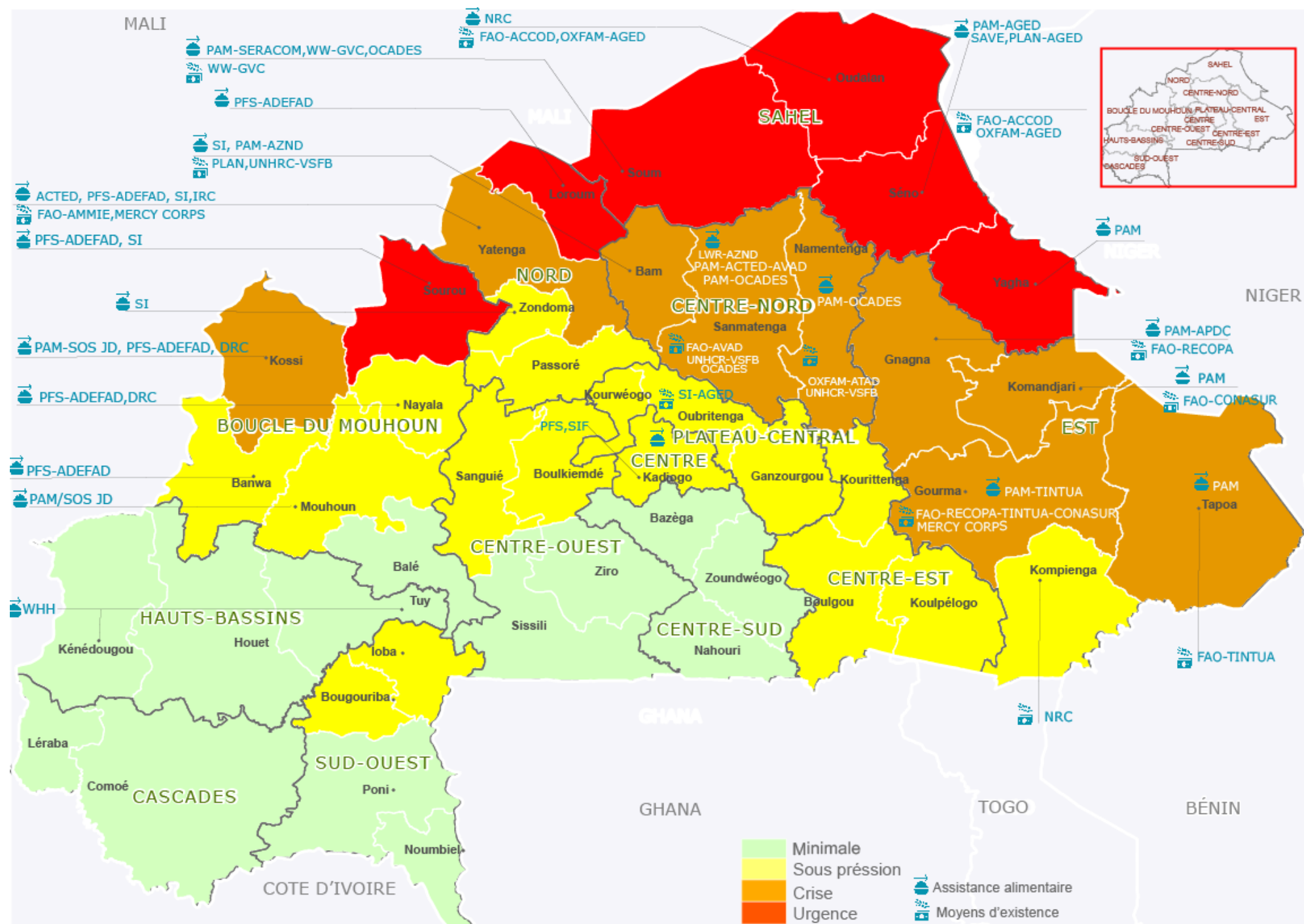
# ACTIVITES EN MOYENS D'EXISTENCE



# PRESENCE OPERATIONNELLE DES PARTENAIRES



**PARTENAIRES**  
35



# DONATEURS

ADA, BANQUE MONDIALE, BHA, DG ECHO, DGD humanitaire, Evangelical Lutheran Church in America (ELCA), FASA, FHRAOC, FIDA, Fond Neerlandais, Fondation Bill et Melinda GATES, German Federal Foreign Office(FFO), UNHCR, Norwegian Ministry of Foreign Affairs (NMFA), Peace Bulding Fund, SIDA USAID ;UK FCDO;United Arab Emirates;UN CERF;Italy;France;ECHO (European Union);China;Gouvernement du Burkina Faso (origine Banque Mondiale);Canada;Japon;Luxembourg;Private donors;Suisse