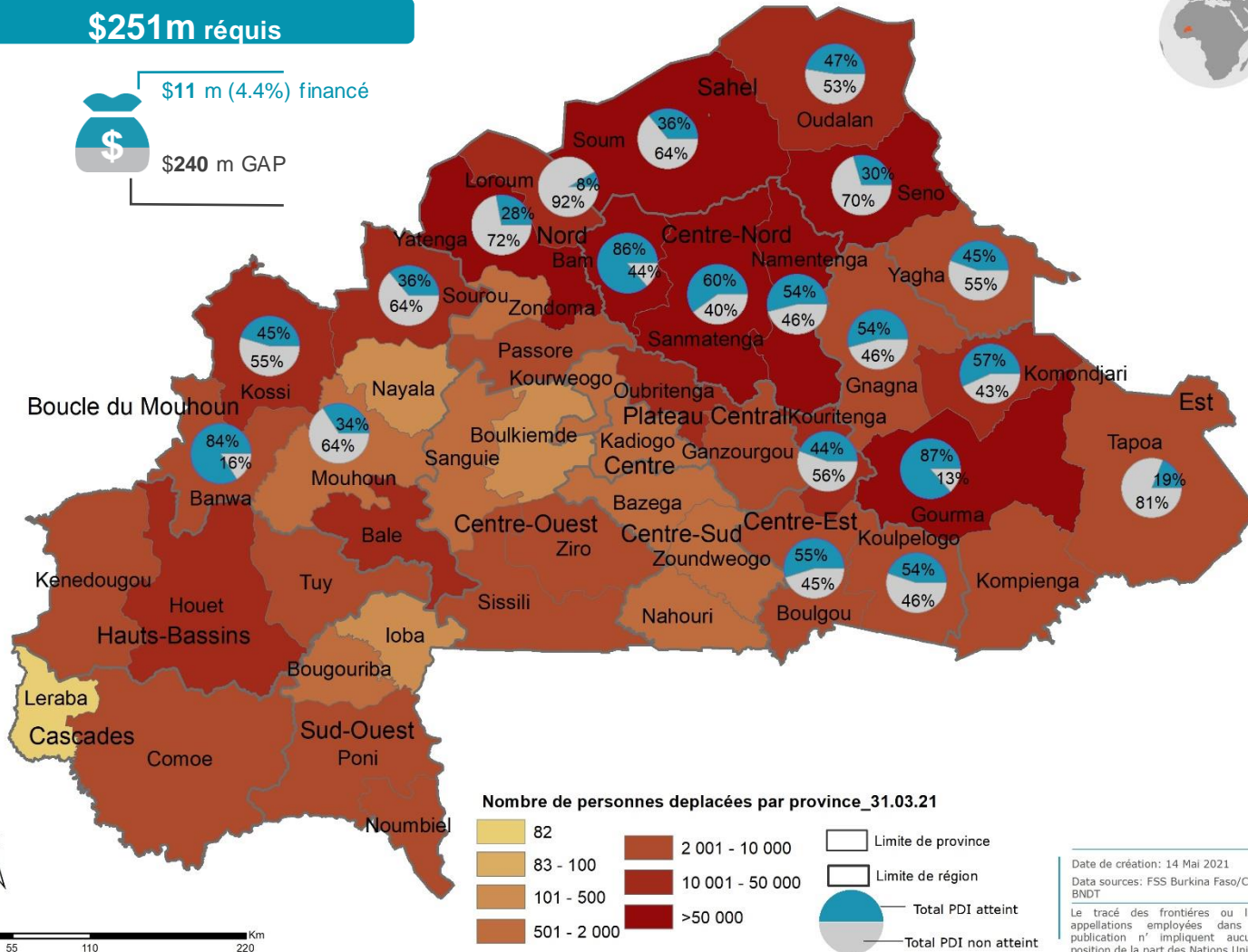
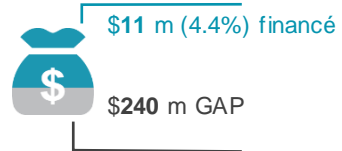


Situation de financement

\$251 m réquis



1, 1 M
PDI
Enregistrées



524 713
PDI
Assistées

46%

PDI
Assistées



26
Partenaires



47 %
En nature

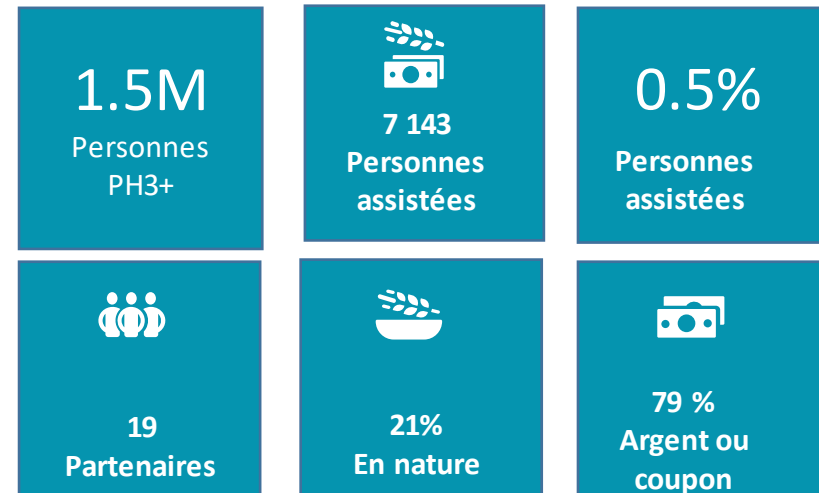
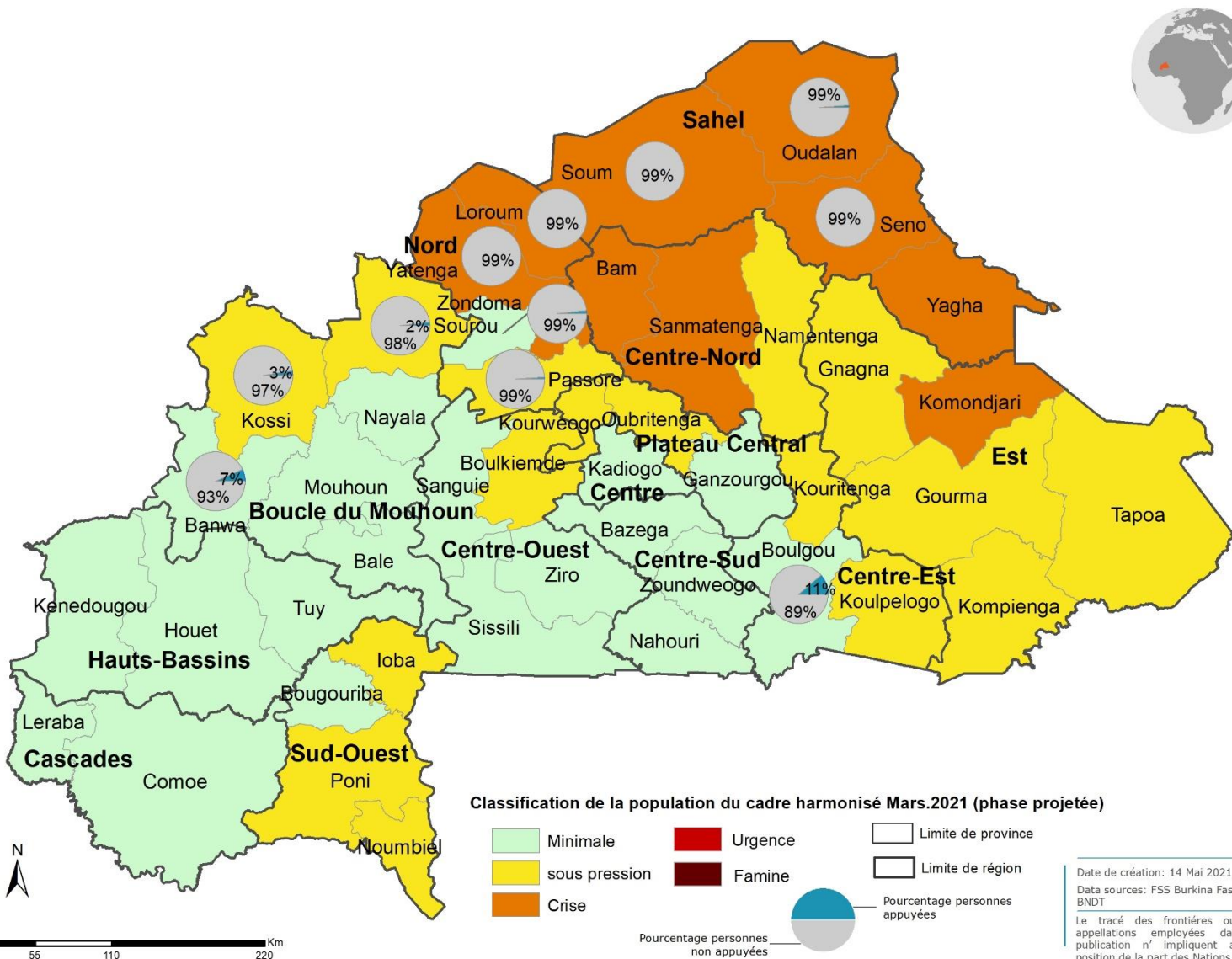


53%
Argent ou
coupon

La réponse générale du Cluster Sécurité Alimentaire du mois de Mars 2021 a touché 542 508 personnes dont 524.713 personnes déplacées internes (PDI) sur 1.121.960 (CONASUR/OCHA, 28.02.2021). Aussi 10.563 personnes de la communauté hôte ont bénéficié de l'assistance alimentaire, un taux de couverture de 46% des PDI, en diminution comparé au mois passé (62%). S'agissant de la protection des moyens d'existence, 7 143 personnes hôtes et PDI ont reçu un appui en intrants pour la culture de contre-saison, activités génératrices de revenu et protection du bétail, soit 0,5% sur la cible sectorielle (1,5 M de personnes pour 2021), le taux de couverture a diminué par rapport au mois précédent (0,8%). Les causes de cette flexion se situe principalement à deux niveaux, d'une part l'implémentation de l'assistance alimentaire basée sur la vulnérabilité qui oscille entre 65% et 79% des ménages PDI pauvres et très pauvres (P et TP) dans les six régions de la réponse humanitaire et d'autre part le GAP de financement du secteur.

Aussi au niveau provincial le taux de couverture en assistance alimentaire a subi une diminution significative et légère pour celui de la protection des moyens d'existence. Dans la région du Centre-Nord, les provinces de Sanmatenga, Namentenga et Bam enregistrent respectivement un taux de couverture d'assistance alimentaire aux PDI de 60%, 54% et 86% contre 96%, 98% et 100% au mois de février, ceci suite à l'impacte du ciblage basé sur la vulnérabilité qui a plus touché les provinces de ces régions. Au Sahel le taux de couverture pour l'assistance alimentaire aux PDI s'améliore dans les provinces du Soum, 47% comparé à 21% du mois précédent, la province de Seno, 30% contre le 16% antérieurement. On note une inversion de tendance dans l'Oudalan, une diminution de 24% (47%) contre 71% le mois passé, et une reprise de l'assistance dans la province de Yagha avec une couverture de 45% des PDI sans assistance signalé le mois passé.

Pour la protection des moyens d'existence le taux de couverture provinciale reste stable, 11% dans la province du Boulgou au Centre-Est et s'a méliore dans la Boucle du Mouhoun avec 7% à Banwa, 3% à Kossi et 2% dans la province de Sourou.



Le taux de couverture dans autres provinces des régions du Sahel et Nord n'atteignent pas 1% des personnes dans le besoin.

La réponse avec la modalité cash reste stable pour l'assistance alimentaire d'urgence (53%) et est légèrement en hausse (79% contre 72%) pour l'appui à la protection des moyens d'existence.

L'analyse de la vulnérabilité sectorielle a été mise à jour à l'issue de l'exercice du Cadre Harmonisé de mars 2021. Le nombre des personnes attendues en insécurité alimentaire (PH3+) est de 2,07 M durant la situation courante (mars-mai 2021), une légère augmentation en comparaison à l'analyse précédente de novembre 2020 dont il ressort 2,02 M en PH3+, avec 9 provinces en crise contre 8 lors de l'analyse de novembre 2020. La situation projetée (juin-août) qui coïncide avec la période de soudure agricole ou plus des ménages sont exposés à la vulnérabilité, 2,9 M de personnes seront en insécurité alimentaire, une légère augmentation comparée à 2,7 M de personnes issues de l'analyse antérieure, avec 11 provinces en crises et 2 en phase d'urgence à savoir le Soum et l'Oudalan.

La proportion moyenne de score de consommation alimentaire (SCA) pauvre est de 8,9% et celle limite est de 29%, une légère amélioration comparée aux données de l'analyse de novembre 2020, respectivement 9,3% et 36% de score pauvres et limite. Le score de diversité alimentaire (SDA) indique que 5,6% des ménages ont une diversité alimentaire faible, 66% moyenne et 28% élevé comparé à 5%, 66% et 10% antérieurement. Pour les moyens d'existence 9% des ménages ont utilisé des stratégies d'adaptation de stress, 3% de crise et 4% d'urgence (30%, 14% et 4% dans l'analyse antérieure). La MAG (malnutrition aigüe générale) est de 9,1% au niveau national, 16,5% dans la province du Seno (Sahel) et 7 provinces ont dépassé le seuil d'alerte de l'OMS contre 11 provinces en novembre 2020.

La tendance globale est à la stabilisation progressive de l'insécurité alimentaire, ceci est dû essentiellement aux bons résultats de la campagne agro-sylvo-pastorale passée et l'impact de la réponse sur les indicateurs de consommation alimentaire des personnes vulnérables.