



L'analyse globale de réponse du premier semestre 2023, nous renseigne que le Grand-Kasaï a touché 14,2% de sa cible qui est 2 441 144 pour le OS1 soit 346 624 personnes. Rappelons que le Grand-Kasaï a un PIN d'environ 2,4M. On note que les rations distribuées ont couvert 60,25% de calories des personnes assistées et 8,75% seulement de la cible du HRP 2023. Les organisations ayant contribué à cette assistance sont : PAM, FAO, ADRA, HI, CRRDC, Christian Aid, Caritas Be et CRS. Le décalage entre le nombre des personnes couvertes et les besoins en calories est dû à la distribution des demi-rations et d'un Food basket souvent incomplet.

Chiffres clés pour les partenaires du cluster



1 754 803
de personnes dans le besoin

Femmes
54,62%



Hommes
45,38%



982 797
de personnes ciblées

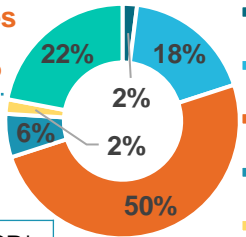


23 projets



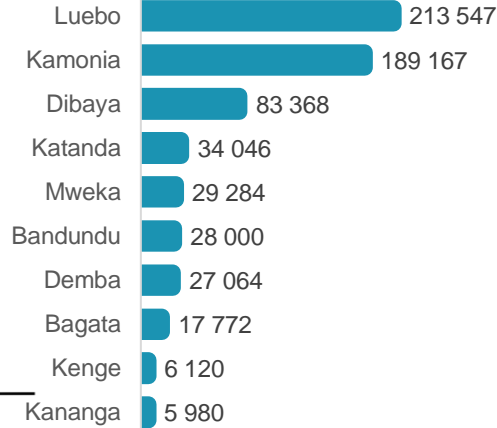
647 972*
de personnes atteintes

UN	ONGi	ONGn	CR*
2	7	9	1

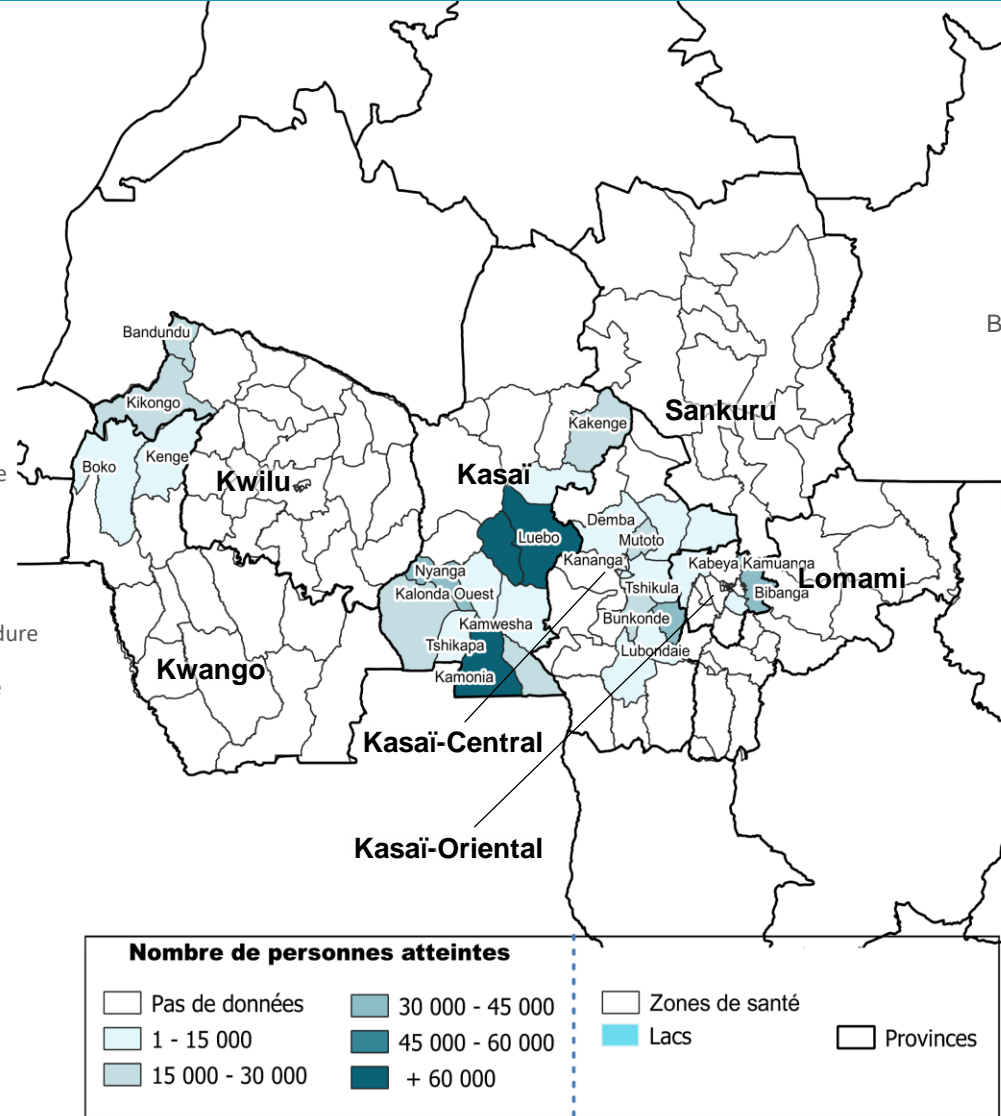
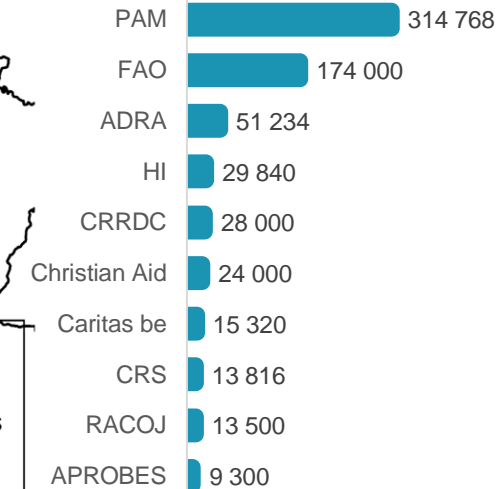


- Catastrophe naturelle
- Mouvements de population
- Multiple
- Non applicable
- Période de soudure
- Saison culturale

Top 10 Territoires

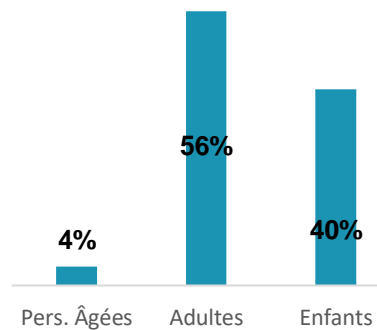
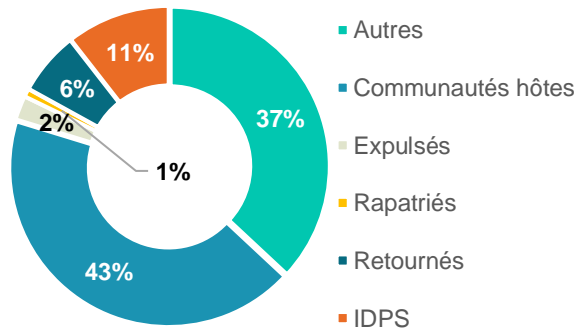


Top 10 Acteurs*



*Le nombre de personnes assistées pour le cluster Sécurité alimentaire est calculé sur le maximum des personnes atteintes par objectif spécifique au plus bas niveau administratif.
* CR = Croix rouge

Par type de population



Pour plus d'information sur le suivi de la réponse en sécurité alimentaire, vous pouvez consulter le dashboard interactif sur le lien suivant : [cliquez ici](#).

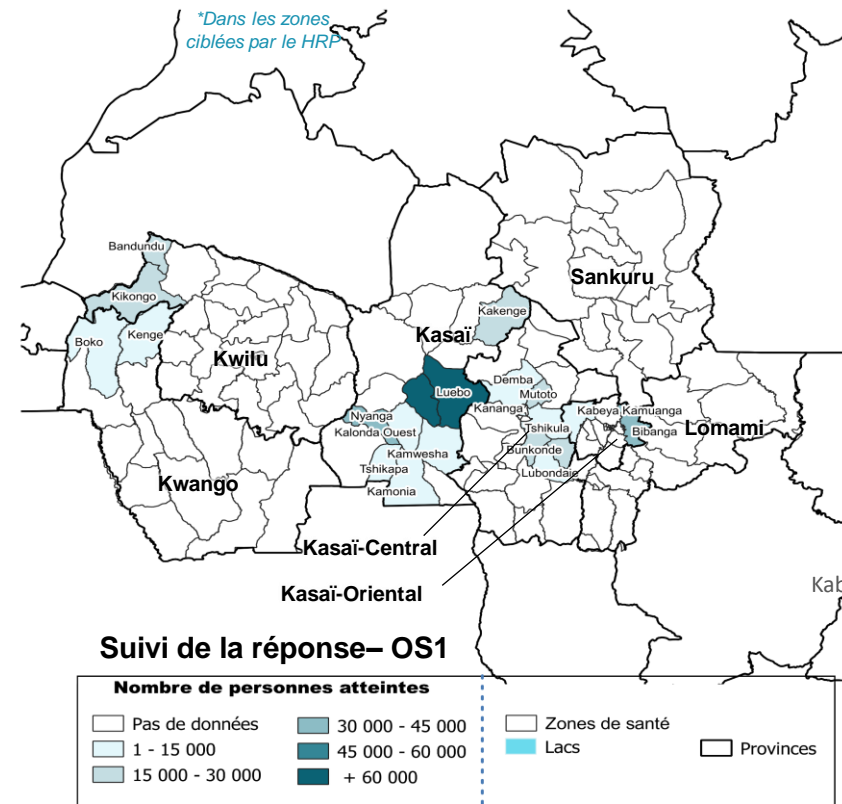
*Les partenaires de mise en œuvre de la FAO et du PAM sont compris dans les données de la FAO et du PAM.

Objectif Stratégique 1 (OS1) : Sauver des vies dans les situations d'urgence en prenant des mesures pour répondre aux besoins alimentaires et nutritionnels urgents

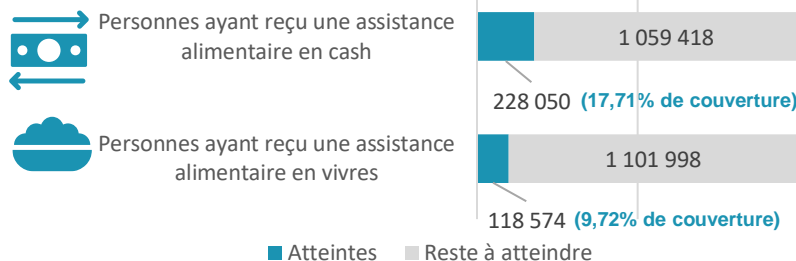
Chiffres clés – OS1



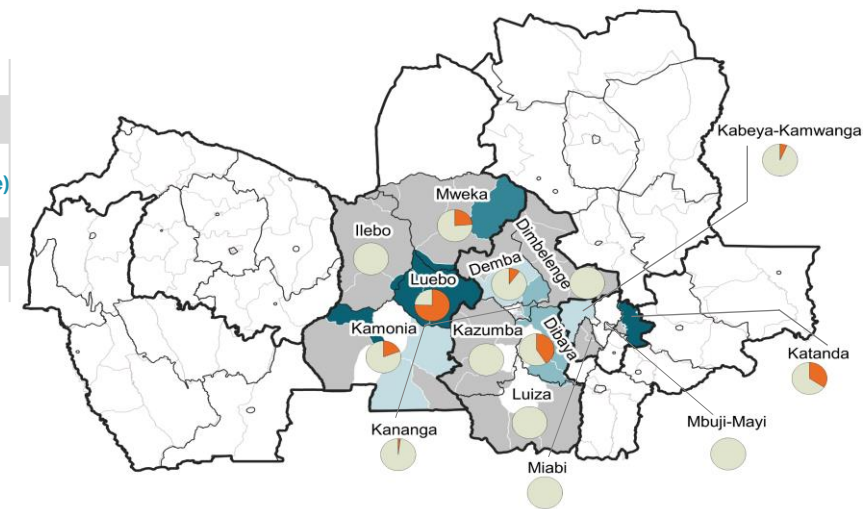
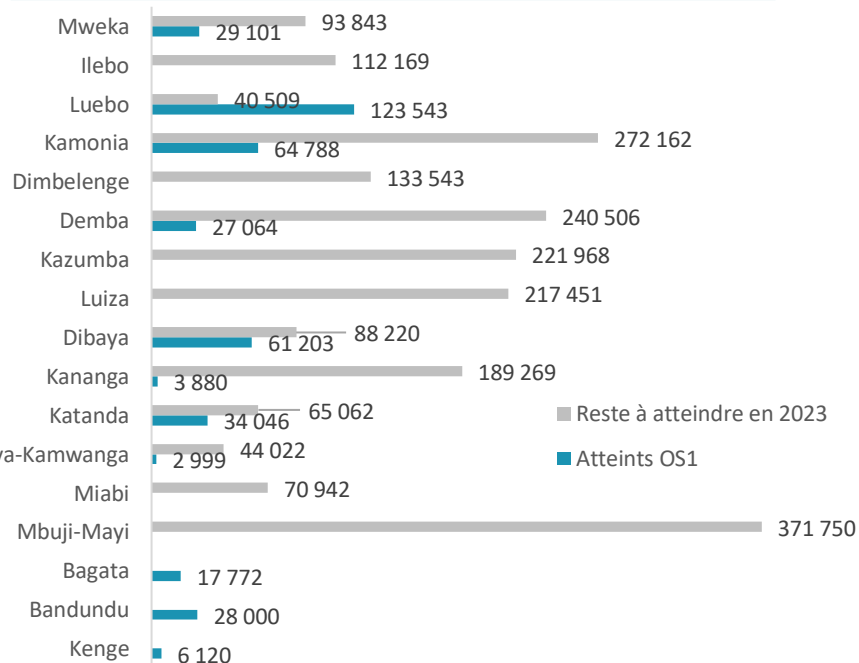
*Dans les zones ciblées par le HRP



Nombre de personnes atteintes par indicateur



Personnes atteintes / Gap par territoire



Analyse de la couverture des besoins

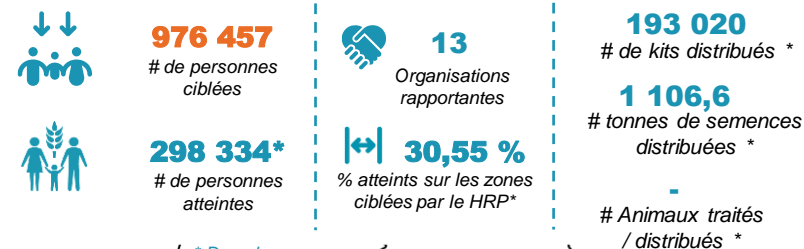
Depuis le début de l'année 2023, sur les **346 624 personnes atteintes** (sur les zones ciblées par le HRP), les quantités distribuées pour ces personnes ont couvert **60,25% de leurs besoins**, sur la base des lignes directrices du cluster ([cliquez ici](#)), en termes de quantités, de rations (2200 Kcal/jour/personne) et de mois d'assistance préconisés.

Depuis le début de l'année 2023, comparée au Plan de Réponse Humanitaire 2023, sur les **2 441 144 personnes ciblées** avec un panier complet (2200 Kcal/jour/personne) pendant 3 mois, l'assistance apportée couvre jusqu'à présent **8,75% de leurs besoins**, selon les lignes directrices du cluster ([cliquez ici](#)).

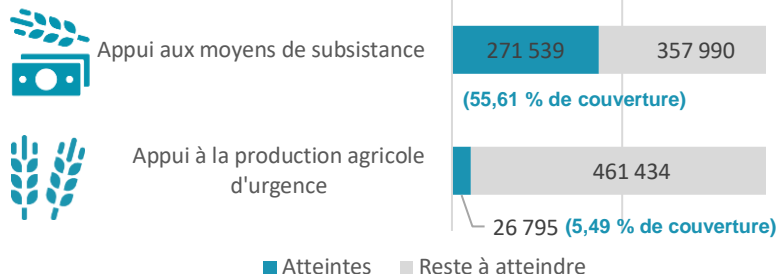
Pour plus d'informations sur le suivi de la réponse en sécurité alimentaire, vous pouvez consulter le dashboard interactif sur le lien suivant : [cliquez ici](#).

Objectif Stratégique 2 (OS2) : Créer ou reconstituer les moyens d'existence dans les milieux fragiles et à la suite de situations de crise

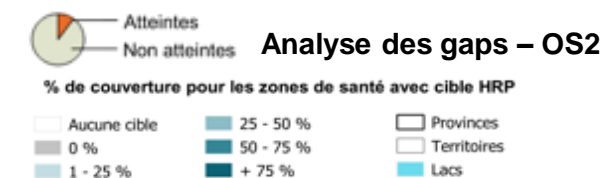
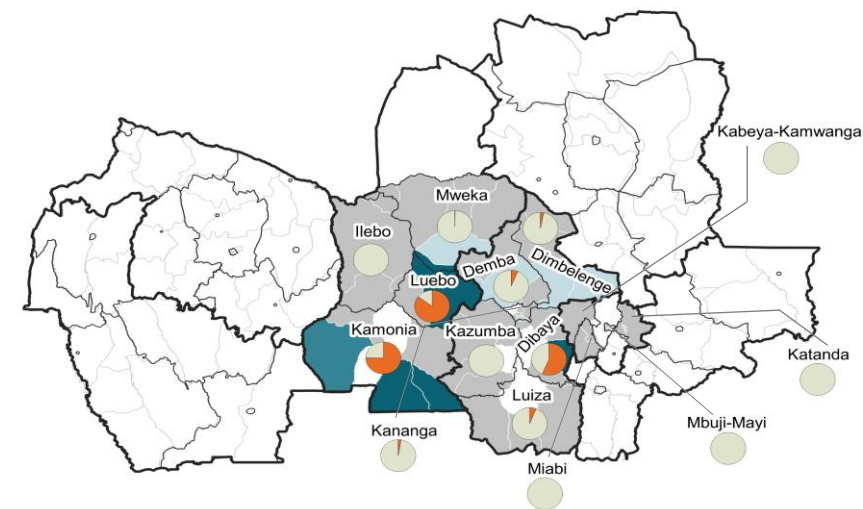
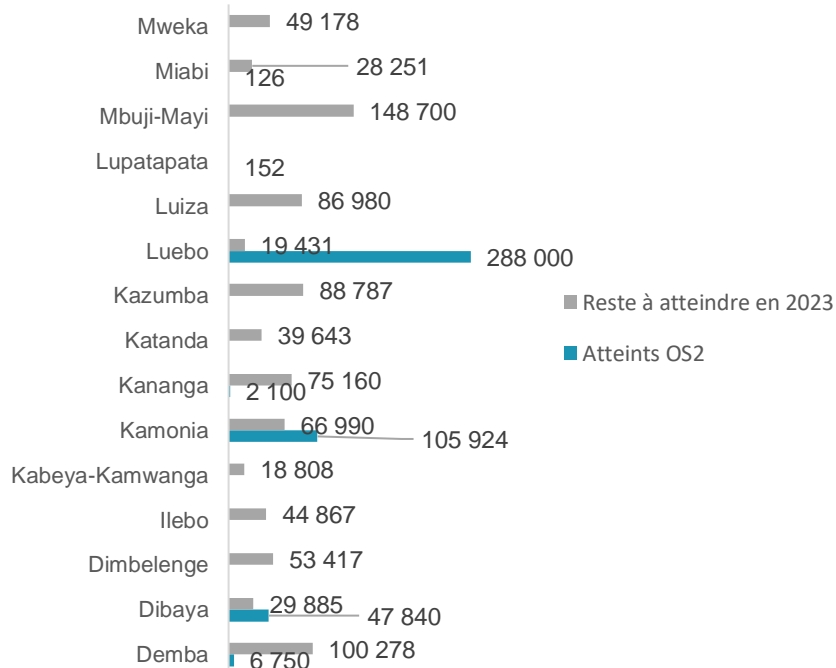
Chiffres clés – OS2



Nombre de personnes atteintes par indicateur



Personnes atteintes / Gap par territoire



Analyse de la couverture des besoins

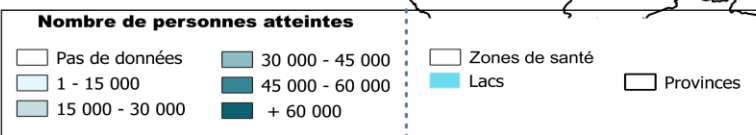
Depuis le début de l'année 2023, sur les **488 230 personnes ciblées**, **26 795 personnes ont été atteintes** dans les zones avec cibles HRP par une activité d'appui à la production agricole d'urgence. Il reste à atteindre **461 434 personnes**.

Depuis le début de l'année 2023, sur les **488 230 personnes ciblées**, **271 539 personnes ont été atteintes** dans les zones avec cibles HRP par une activité d'appui aux moyens de subsistance. Il reste à atteindre **357 990 personnes**.

* Les nombres de kits distribués, semences distribuées et animaux traités/distribués sont sous-évalués. En effet, les partenaires devraient choisir la modalité à mettre en avant dans le rapportage.

Pour plus d'information sur le suivi de la réponse en sécurité alimentaire, vous pouvez consulter le dashboard interactif sur le lien suivant : [cliquez ici](#).

Suivi de la réponse – OS2



Disclaimer: Les frontières et noms indiqués et les désignations utilisées sur ces cartes n'impliquent l'approbation ou l'acceptation officielle par les Nations Unies et Cluster Sécurité Alimentaire. La cartographie rend compte des informations disponibles au moment de la production (10/07/2023) et se base sur les données fournies par les partenaires.

Feedback: Coordinateur Kasai Central : michel.limbutu@wfp.org / Coordinateur Kasai : Donatien.NgoyiMbobongo@fao.org / IMO National : celia.dousse@wfp.org / IMO régional : marc.mbiye@reach-initiative.org / fcluster.org/democratic-republic-congo



Agriculture

La saison B 2023 n'a pas bénéficié d'intrants agricoles du Gouvernement ni de partenaires humanitaires. Au Kasai, à Luebo 5,000 ménages et Mutoto 1,250 ménages au Kasai central. Les superficies emblavées demeurent faibles. Au centre, les pluviométries étaient suffisantes. Quant' aux projets de 33 secteurs financés par la province, les résultats sont faibles.



Situation économique/ suivi des marchés



L'état défectueux des routes et voies ferrées sont à la base de la rareté des produits alimentaires au Kasai central, Kasai-Oriental et Kasai. Les prix de denrées en provenance de l'Angola ou Kinshasa sont excessivement élevés notamment L'essence à 2\$/Litre ; le ciment 50\$/Sac, la bière 3,5 - 4\$ la bouteille. La meurette de maïs à 2\$ et le manioc 2\$ en plus de l'huile de palme.



Sécurité alimentaire

L'état défectueux des routes et voies ferrées sont à la base de la rareté des produits alimentaires au Kasai central, Kasai-Oriental et Kasai. Les prix de denrées en provenance de l'Angola ou Kinshasa sont excessivement élevés notamment L'essence à 2\$/Litre ; le ciment 50\$/Sac, la bière 3,5 - 4\$ la bouteille. La mesurette de maïs à 2\$ et le manioc 2\$ en plus de l'huile de palme.

Activité des acteurs³

	Bagata	Demba	Dibaya	Kamonia	Kananga	Katanda	Kenge	Luebo	Luiza	Lupatapata	Miabi	Mweka	Tshilenge
 Sauver des vies dans les situations d'urgence en prenant des mesures pour répondre aux besoins alimentaires et nutritionnels urgents	ABCOM; Caritas Be	PAM; RACOJ	CRS; PAM	IFRC; PAM	IFRC	PAM	ABCOM	PAM	CRS			PAM	
 Créer ou reconstituer les moyens d'existence dans les milieux fragiles et à la suite de situations de crise		RACOJ	APROBES; HI; FAO	APEFFIVU; BNCE; AGIR; LYEX; ADRA; FAO	APROBES			FAO		BAEDI	CARE		SCI