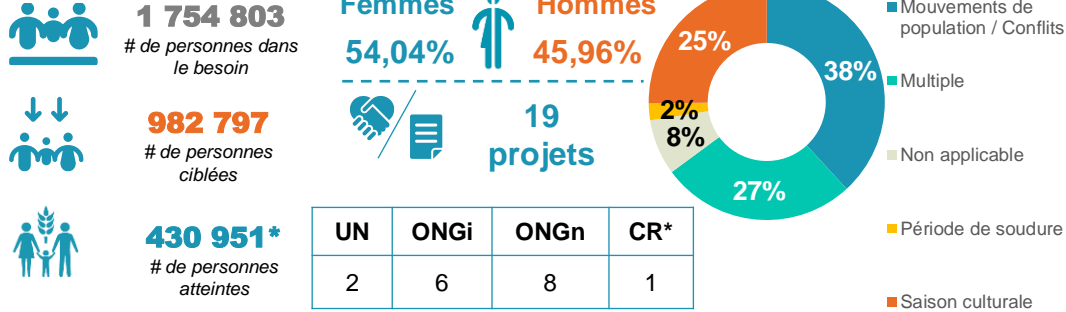


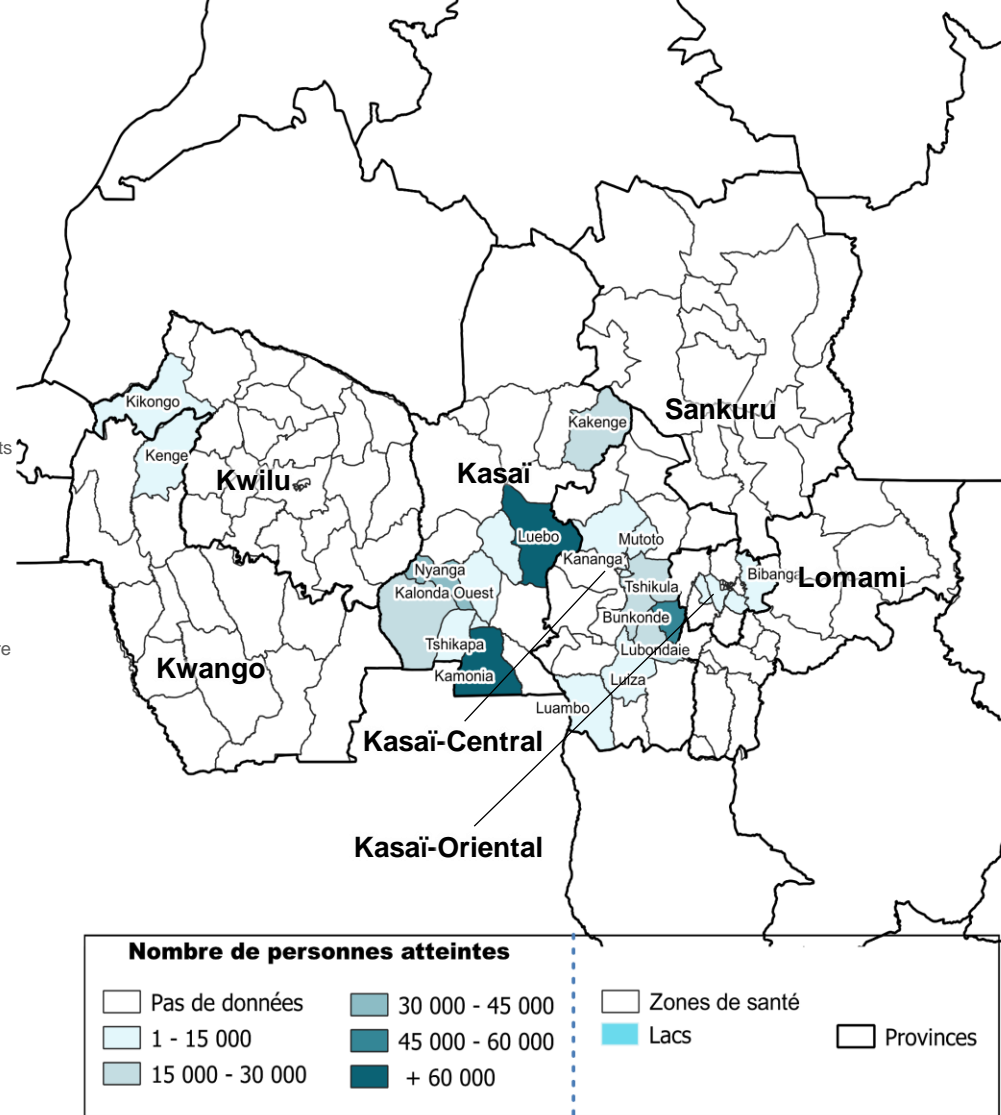
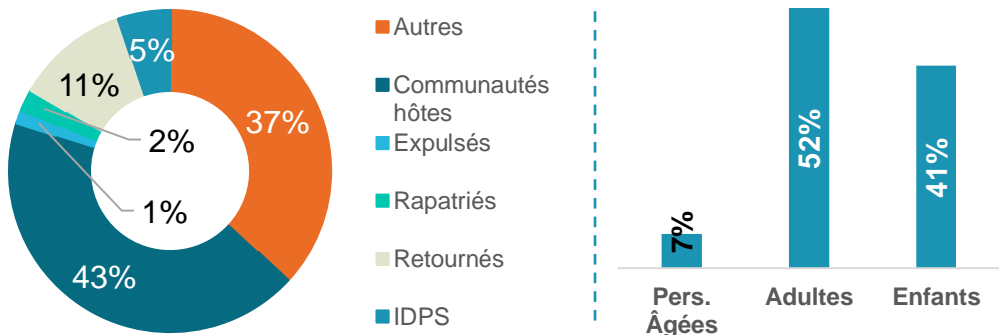


Au Kasai-Oriental, l'assistance en nature ou en cash a atteint environ 16,519 personnes dans le territoire de Tshilenge, et le Kasai central dans le territoire de Dibaya 14,813 personnes. Quant' aux moyens d'existence, en saison B, la ZS Mutoto où 1,125 ménages ont bénéficié de l'appui et 4,800 ménages dans la ZS de Dibaya et Tshikaji dans la multiplication de semences de qualité. Des gaps demeurent dans le territoire de Dibaya où 6,000 déplacées et retournées de village Tenda attendent, les expulsés d'Angola à Kamako estimés à 12,000 au 1er semestre 2023 et les sinistrés des inondations de la rivière Kasai estimés à 2,718 ménages soit 8,154 personnes vulnérables.

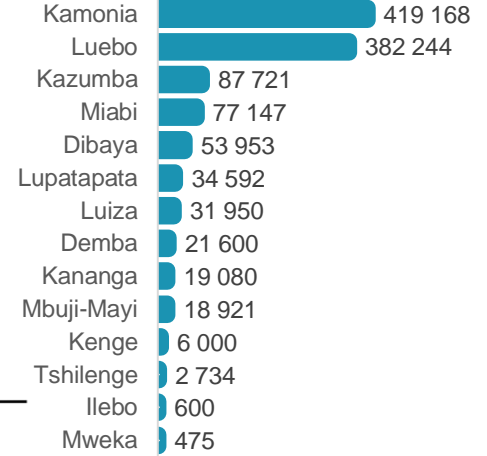
Chiffres clés pour les partenaires du cluster



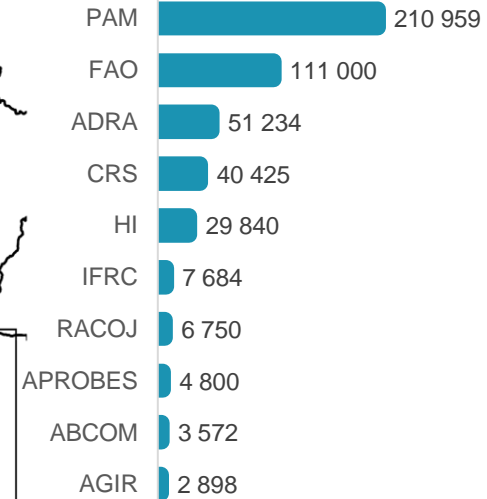
Par type de population



Réponse par territoires



Top 10 Acteurs*



Pour plus d'information sur le suivi de la réponse en sécurité alimentaire, vous pouvez consulter le dashboard interactif sur le lien suivant : [cliquez ici](#).

*Les partenaires de mise en œuvre de la FAO et du PAM sont compris dans les données de la FAO et du PAM.

Disclaimer: Les frontières et noms indiqués et les désignations utilisés sur ces cartes n'impliquent l'approbation ou l'acceptation officielle par les Nations Unies et Cluster Sécurité Alimentaire. La cartographie rend compte des informations disponibles au moment de la production (12/04/2023) et se base sur les données fournies par les partenaires.

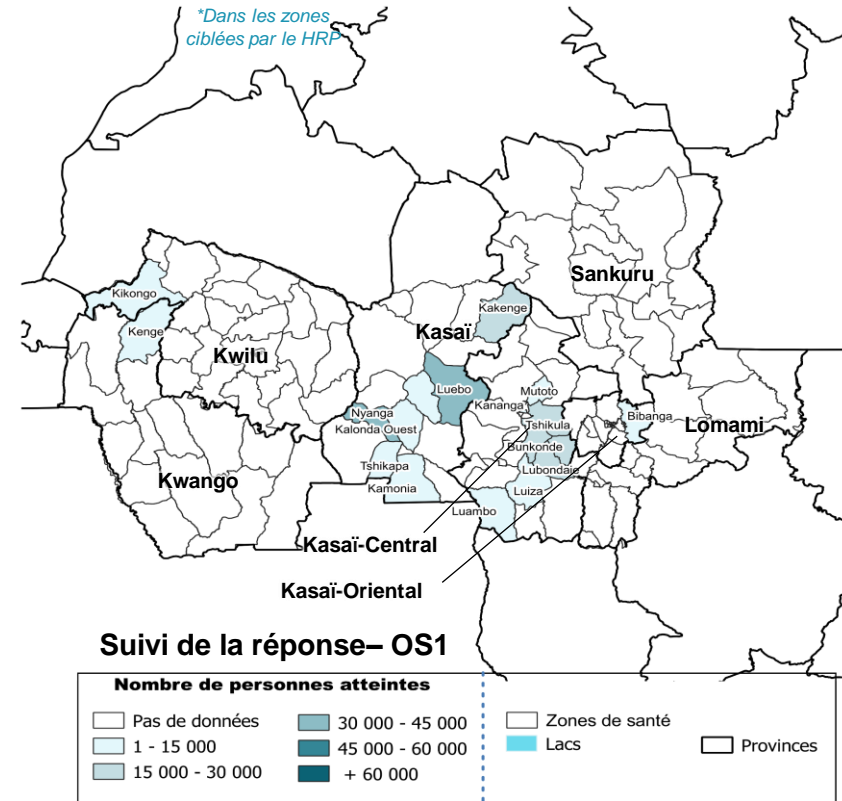
Feedback: Coordinateur Kasai Central : michel.limbutu@wfp.org / Coordinateur Kasai : Donatien.NgoyiMbobongo@fao.org / IMO National : celia.dousse@wfp.org / IMO régional : marc.mbiye@reach-initiative.org / fscluster.org/democratic-republic-congo

Objectif Stratégique 1 (OS1) : Sauver des vies dans les situations d'urgence en prenant des mesures pour répondre aux besoins alimentaires et nutritionnels urgents

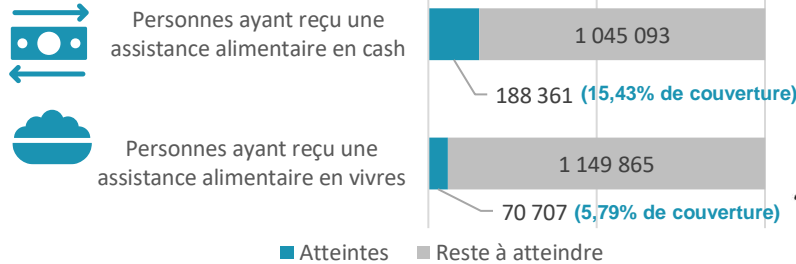
Chiffres clés – OS1



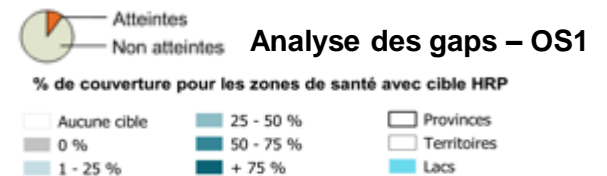
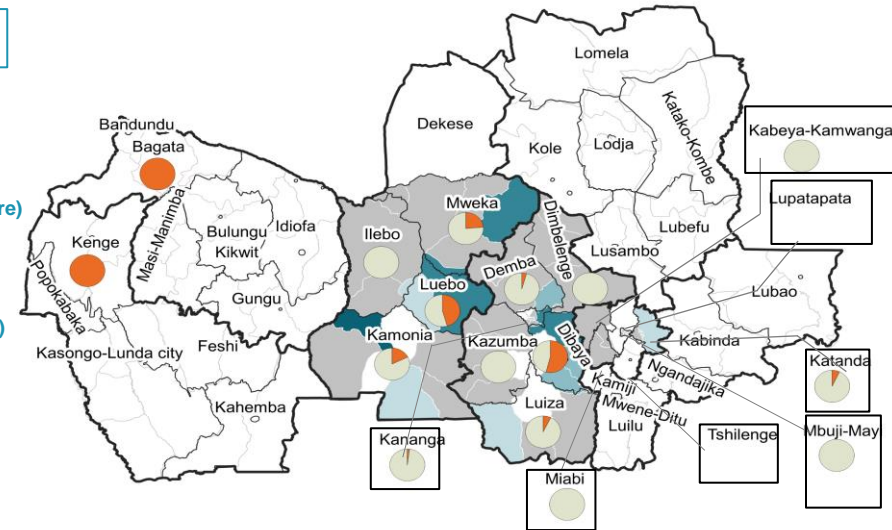
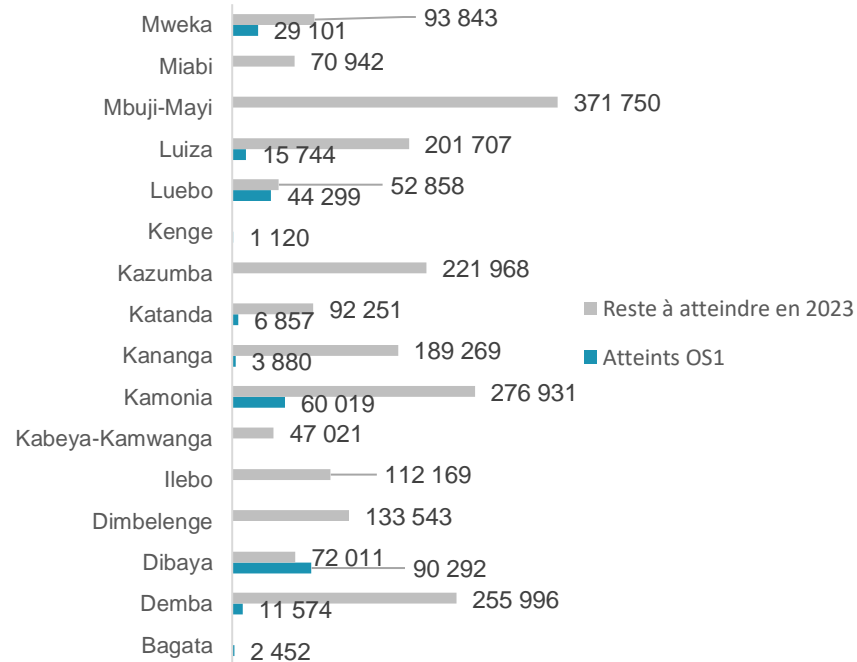
*Dans les zones ciblées par le HRP



Nombre de personnes atteintes par indicateur



Personnes atteintes / Gap par territoire



Analyse de la couverture des besoins

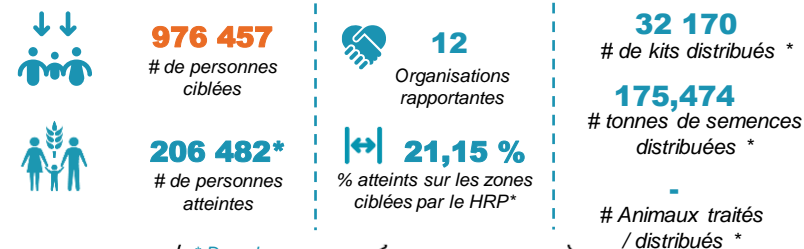
Depuis le début de l'année 2023, sur les **262 640 personnes atteintes (sur les zones ciblées par le HRP)**, les quantités distribuées pour ces personnes ont couvert **57,48% de leurs besoins**, sur la base des lignes directrices du cluster ([cliquez ici](#)), en termes de quantités, de rations (2200 Kcal/jour/personne) et de mois d'assistance préconisés.

Depuis le début de l'année 2023, comparée au Plan de Réponse Humanitaire 2023, sur les **2 441 144 personnes ciblées** avec un panier complet (2200 Kcal/jour/personne) pendant 3 mois, l'assistance apportée couvre jusqu'à présent **6,10% de leurs besoins**, selon les lignes directrices du cluster ([cliquez ici](#)).

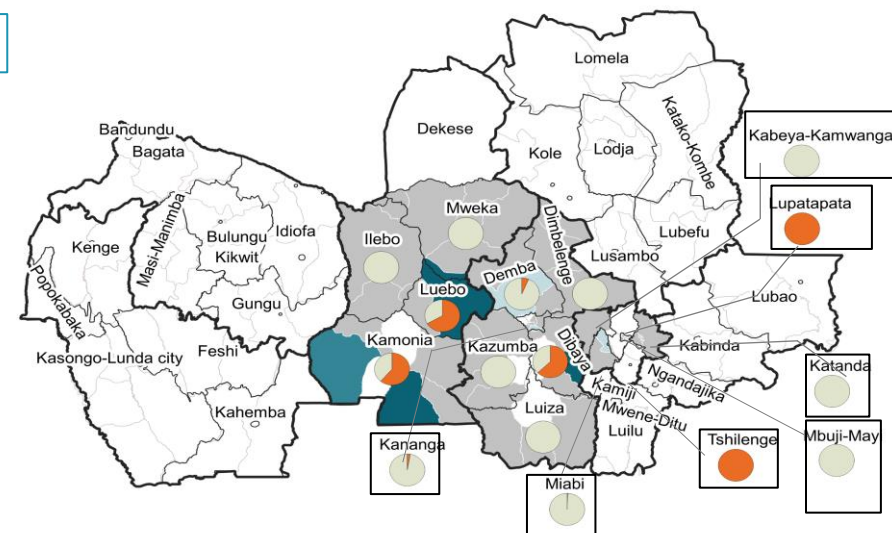
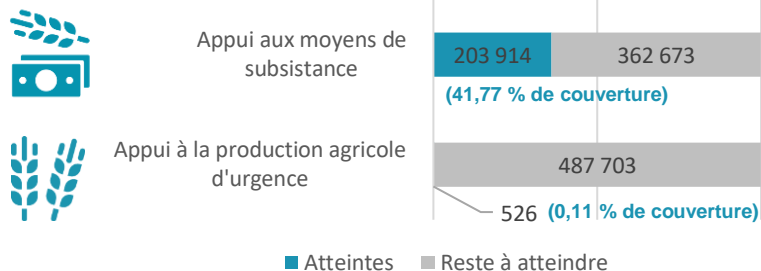
Pour plus d'informations sur le suivi de la réponse en sécurité alimentaire, vous pouvez consulter le dashboard interactif sur le lien suivant : [cliquez ici](#).

Objectif Stratégique 2 (OS2) : Créer ou reconstituer les moyens d'existence dans les milieux fragiles et à la suite de situations de crise

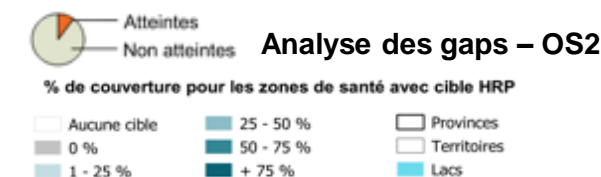
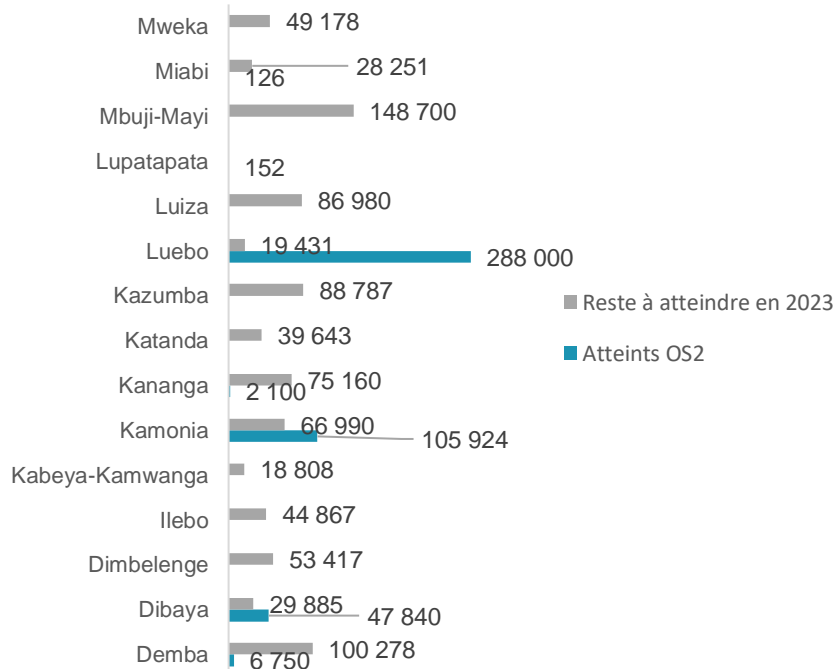
Chiffres clés – OS2



Nombre de personnes atteintes par indicateur



Personnes atteintes / Gap par territoire



Analyse de la couverture des besoins

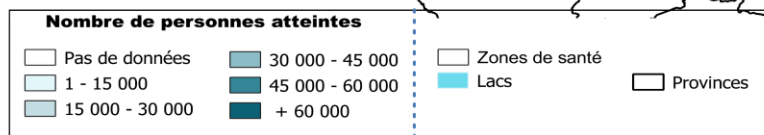
Depuis le début de l'année 2023, sur les **488 230 personnes ciblées**, **526 personnes ont été atteintes** dans les zones avec cibles HRP par une activité d'appui à la production agricole d'urgence. Il reste à atteindre **487 704 personnes**.

Depuis le début de l'année 2023, sur les **488 230 personnes ciblées**, **203 914 personnes ont été atteintes** dans les zones avec cibles HRP par une activité d'appui aux moyens de subsistance. Il reste à atteindre **362 673 personnes**.

* Les nombres de kits distribués, semences distribuées et animaux traités/distribués sont sous-évalués. En effet, les partenaires devraient choisir la modalité à mettre en avant dans le rapportage.

Pour plus d'information sur le suivi de la réponse en sécurité alimentaire, vous pouvez consulter le dashboard interactif sur le lien suivant : [cliquez ici](#).

Suivi de la réponse – OS2



Agriculture

La saison B 2023 n'a pas bénéficié d'intrants agricoles du Gouvernement ni de partenaires humanitaires. Au Kasai, à Luebo 5,000 ménages et Mutoto 1,250 ménages au Kasai central. Les superficies emblavées demeurent faibles. Au centre, les pluviométries étaient suffisantes. Quant' aux projets de 33 secteurs financés par la province, les résultats sont faibles.



Situation économique/ suivi des marchés

L'état défectueux des routes et voies ferrées sont à la base de la rareté des produits alimentaires au Kasai central, Kasai-Oriental et Kasai. Les prix de denrées en provenance de l'Angola ou Kinshasa sont excessivement élevés notamment L'essence à 2\$/Litre ; le ciment 50\$/Sac, la bière 3,5 - 4\$ la bouteille. La meurette de maïs à 2\$ et le manioc 2\$ en plus de l'huile de palme.

Sécurité alimentaire

L'état défectueux des routes et voies ferrées sont à la base de la rareté des produits alimentaires au Kasai central, Kasai-Oriental et Kasai. Les prix de denrées en provenance de l'Angola ou Kinshasa sont excessivement élevés notamment L'essence à 2\$/Litre ; le ciment 50\$/Sac, la bière 3,5 - 4\$ la bouteille. La mesurette de maïs à 2\$ et le manioc 2\$ en plus de l'huile de palme.

Activité des acteurs³

	Bagata	Demba	Dibaya	Kamonia	Kananga	Katanda	Kenge	Luebo	Luiza	Lupatapata	Miabi	Mweka	Tshilenge
 Sauver des vies dans les situations d'urgence en prenant des mesures pour répondre aux besoins alimentaires et nutritionnels urgents	ABCOM	PAM; RACOJ	CRS; PAM	IFRC; PAM	IFRC	PAM	ABCOM	PAM	CRS			PAM	
 Créer ou reconstituer les moyens d'existence dans les milieux fragiles et à la suite de situations de crise		RACOJ	APROBES; HI; FAO	APEFFIVU; BNCE; AGIR; LYEX; ADRA; FAO	APROBES			FAO		BAEDI	CARE		SCI