

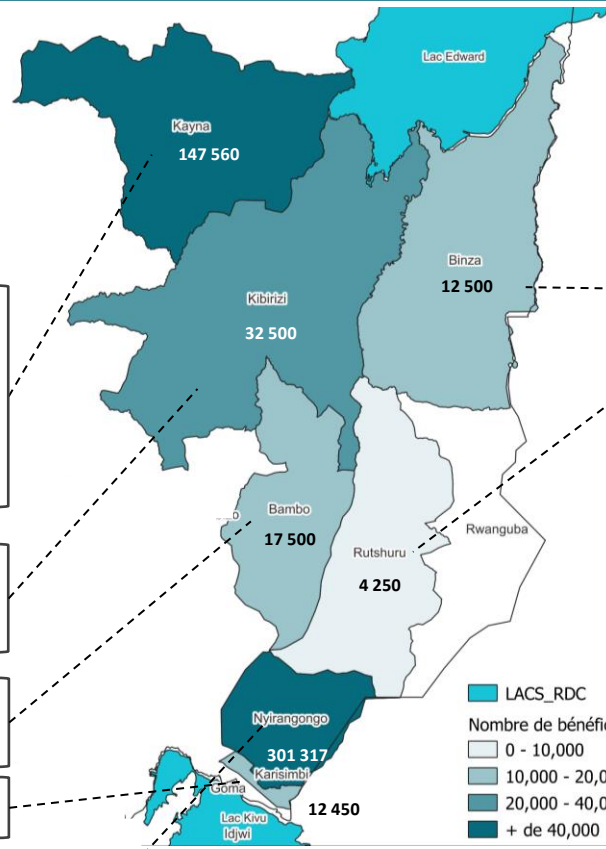


Positionnement des partenaires

Intervention effectuée
En cours de ciblage /
En cours d'assistance

Zone de Santé	Bénéficiaires atteints
Nyiragongo	276 708
Kayna	45 005
Karisimbi	12 450

- PAM**
75 000 bénéficiaires
45 005 bénéficiaires
- CICR**
37 560 bénéficiaires
- NRC/ SAFER**
35 000 bénéficiaires
- NRC**
15 000 bénéficiaires
- Heks-Eper**
- Heks-Eper**
- CICR**
12 450 bénéficiaires



Nombre de partenaires positionnés:
15

- Mercy Corps
- BOAD
- BOAD
- BOAD, ANPT-PP
- Assistance alimentaire en vivres
- Assistance alimentaire en cash
- Appui à la production agricole d'urgence
- Appui aux moyens de subsistance



Capacité par organisation

Organisations (Top 10)	Capacité (# bénéficiaires)
PAM	195 777
CICR	77 560
NRC	50 000
SAFER	45 000
Mercy Corps	37 453
HEKS-EPER	35 000
FICR	25 002
SCI	24 320
CARE	10 832
BOAD	9 000

- PEDI-RDC**
1 500 bénéficiaires
- PAM**
106 665 bénéficiaires
- IFRC**
25 002 bénéficiaires
9 000 bénéficiaires
- CARE**
10 832 bénéficiaires
- World Relief**
7 500 bénéficiaires
- Save the Children**
24 320 bénéficiaires
- SOC**
1 500 bénéficiaires
- BOAD**
576 bénéficiaires
- CICR**
27 550 bénéficiaires
- PAM**
120 777 bénéficiaires*
- BOAD**
6 000 bénéficiaires
- SAFER**
46 310 bénéficiaires
- WHH / BDRint & MERU***
6 000 bénéficiaires
- Mercy Corps**
24 953 bénéficiaires

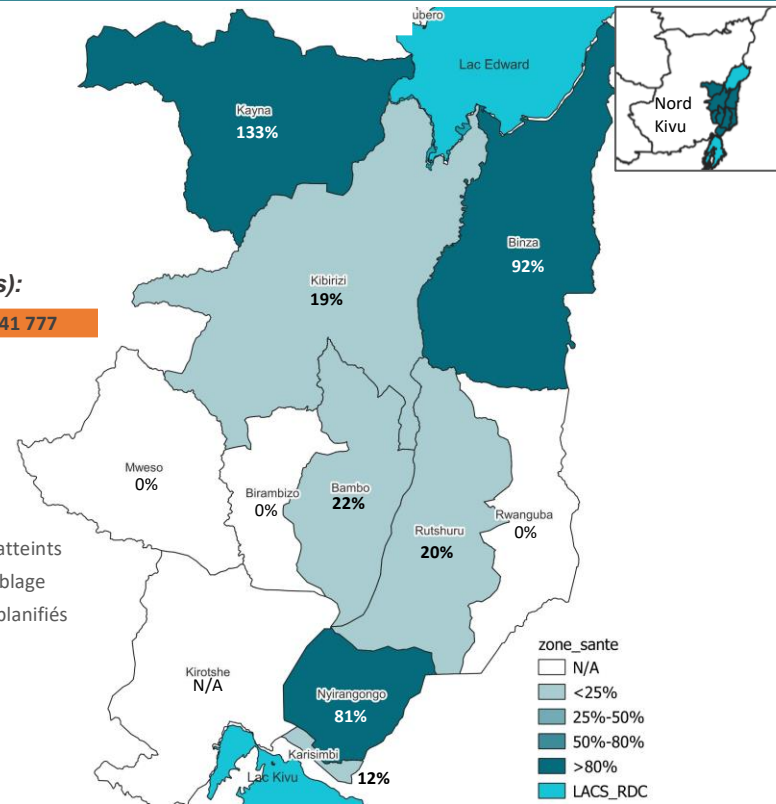
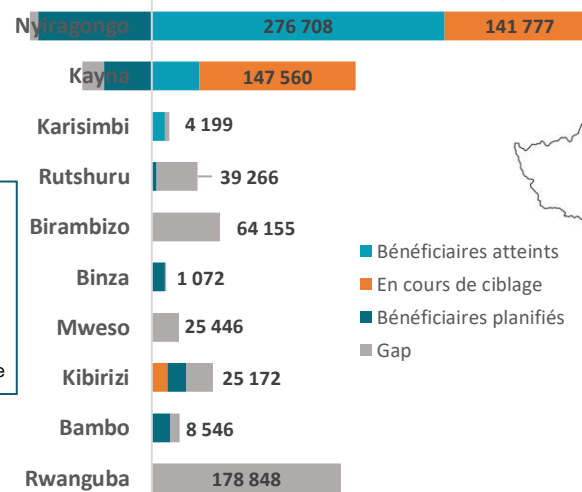
Analyse des gaps: Capacité de couverture des besoins

CIBLE:
856 350
(Source des données de déplacement: CMP; 20/12/22)

CAPACITE:
537 944

Capacité de couverture des besoins*:
53,06%

Gap par zone de santé (# bénéficiaires):



*Le calcul de la couverture des besoins est basé sur le nombre de bénéficiaires planifiés par les partenaires comparées à la cible M23 (# de déplacés majoré de 30% pour les populations hôtes) ainsi que sur base des trois mois d'assistance requis (conformes aux directives du Cluster Sécurité Alimentaire).

Analyse des gaps: Couverture actuelle des besoins

Nombre de bénéficiaires atteints:
334 163

Nombre de mois d'assistance distribués:
1 mois

Couverture actuelle des besoins:
13,31%

La réponse à la crise se concentre actuellement dans la zone de santé de Nyiragongo, Kayna et Karisimbi, avec un total de 334 163 bénéficiaires atteints.

15 partenaires se sont positionnés dans les zones affectées par les déplacements.

D'après leurs planifications, la capacité de réponse pourrait couvrir 537 944 bénéficiaires et 53,06% des besoins.

Les réalisations n'ont permis de couvrir jusqu'à présent seulement 13,31% des besoins.

*Le PAM va distribuer le cash aux personnes préalablement assistées en vivres

* MERU va assister en janvier les mêmes bénéficiaires assistés par BDRint