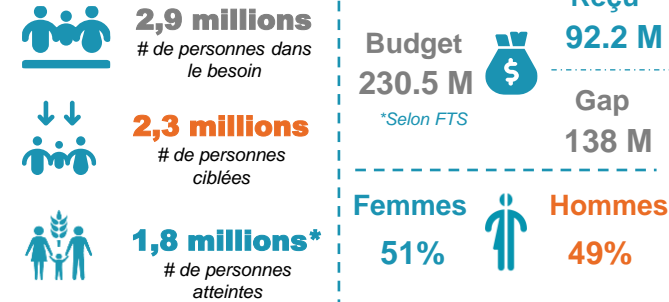
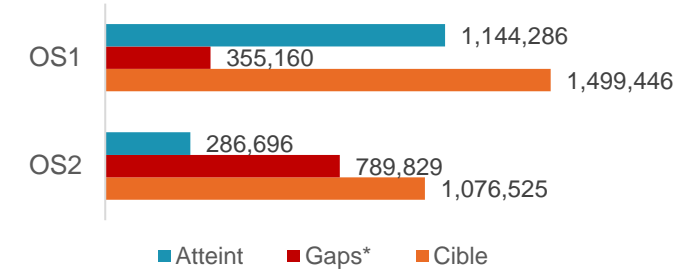


### Chiffres clés de la réponse en cours



La réponse des partenaires du cluster sécurité alimentaire en RCA s'articule autour du plan de réponse humanitaire (HRP) avec deux grands objectifs stratégiques : OS1 concernant l'assistance alimentaire d'urgence et le SO2 concernant l'appui d'urgence aux moyens d'existence (Voir détails ci-dessous). Durant cette période, les différentes interventions en sécurité alimentaire ont permis d'atteindre **1.430.982 personnes vulnérables** à travers le HRP sur une cible de **2,3 millions**, soit un taux de réalisation d'environ **61 %**. En plus, **456 966** autres personnes vulnérables ont reçu des assistances à travers des activités non reprises dans le HRP telles que les activités FFA (Food for Assets). Au total, environ **1,8 million** de personnes ont reçu l'assistance durant la période de janvier à octobre 2023. 76% de personnes ciblées par le OS1 ont reçues au moins une assistance tandis que 26% seulement ont reçus une assistance pour le SO2. Le manque de financement est le principal facteur limitant les activités humanitaires dans le domaine de la sécurité alimentaire, entraînant des conséquences négatives sur la qualité et la durée de l'assistance. Plusieurs personnes dans le besoin n'ont pas bénéficié de l'assistance selon le plan de réponse en tenant compte de la durée et du paquet standard faute de fonds.

### Réponse par objectif stratégique du HRP



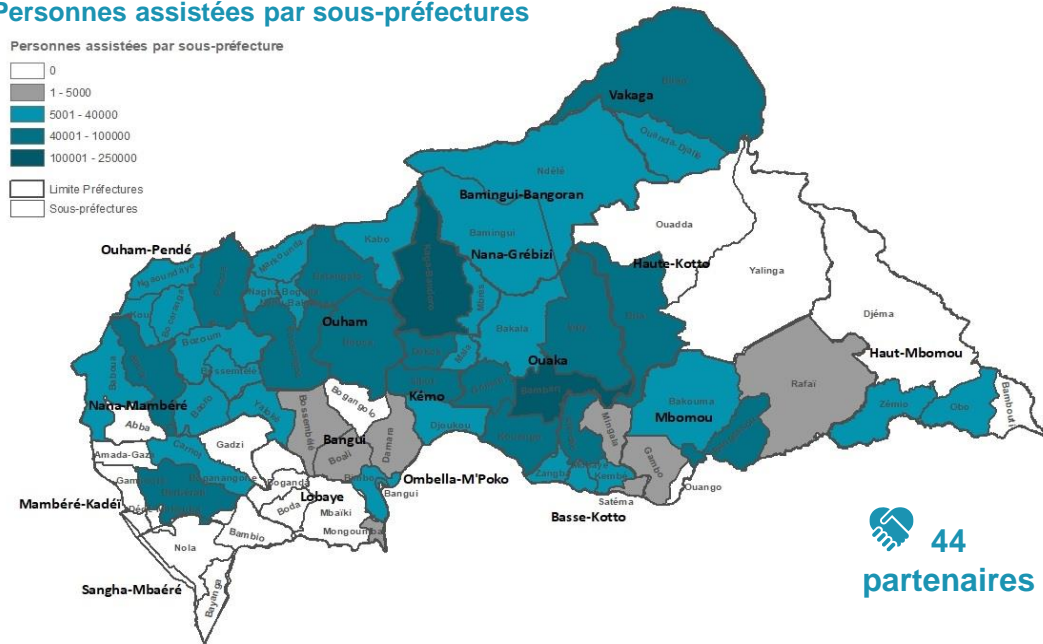
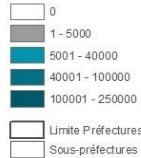
\*Le nombre de personnes assistées par le cluster Sécurité alimentaire est calculé :

Pour le SO1 : sur le maximum des personnes atteintes par communes par partenaires d'implémentations et par mois de mise en œuvre.

Pour le SO2 : sur la somme des personnes atteintes par communes, par partenaires de mise en œuvre.

### Personnes assistées par sous-préfectures

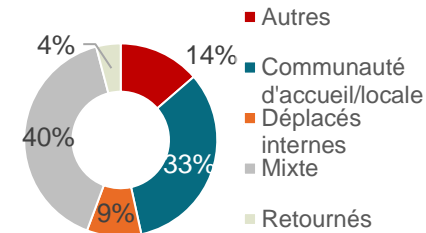
Personnes assistées par sous-préfecture



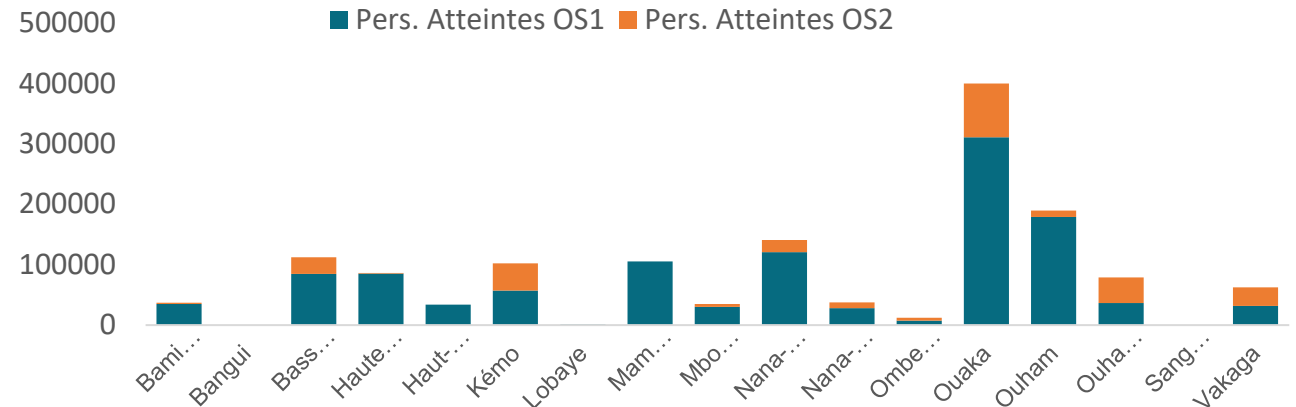
**Objectif stratégique 1 :** La vie de 1,5 million de personnes en situation d'insécurité alimentaire aiguë en IPC Phase 4 ainsi que les plus vulnérables en Phase 3 sont sauvées à travers l'assistance alimentaire d'urgence, y compris à travers une réponse d'urgence en réponse

**Objectif stratégique 2 :** Les moyens d'existence de 1 million de personnes et communautés en insécurité alimentaire aiguë (IPC 4 et IPC 3 à la lisière du basculement) sont restaurés et renforcés à travers la fourniture d'une assistance agricole et pastorale visant aussi à empêcher les mécanismes d'adaptation négatifs pour une meilleure stabilité alimentaire.

### Par type de population



### Réponse par Préfecture dans le cadre du HRP



**Disclaimer:** Les frontières et noms indiqués et les désignations utilisées sur ces cartes n'impliquent l'approbation ou l'acceptation officielle par les Nations Unies et Cluster Sécurité Alimentaire. La cartographie rend compte des informations disponibles au moment de la production (10/12/2023) et se base sur les données fournies par les partenaires.

**Feedback:** Gestionnaire d'information : [gerlain.kilemba@wfp.org](mailto:gerlain.kilemba@wfp.org) / Co-facilitateur national cluster : [abdou.saidou@welthungerhilfe.de](mailto:abdou.saidou@welthungerhilfe.de) / [Food Security Cluster \(fscluster.org\)](http://Food Security Cluster (fscluster.org))