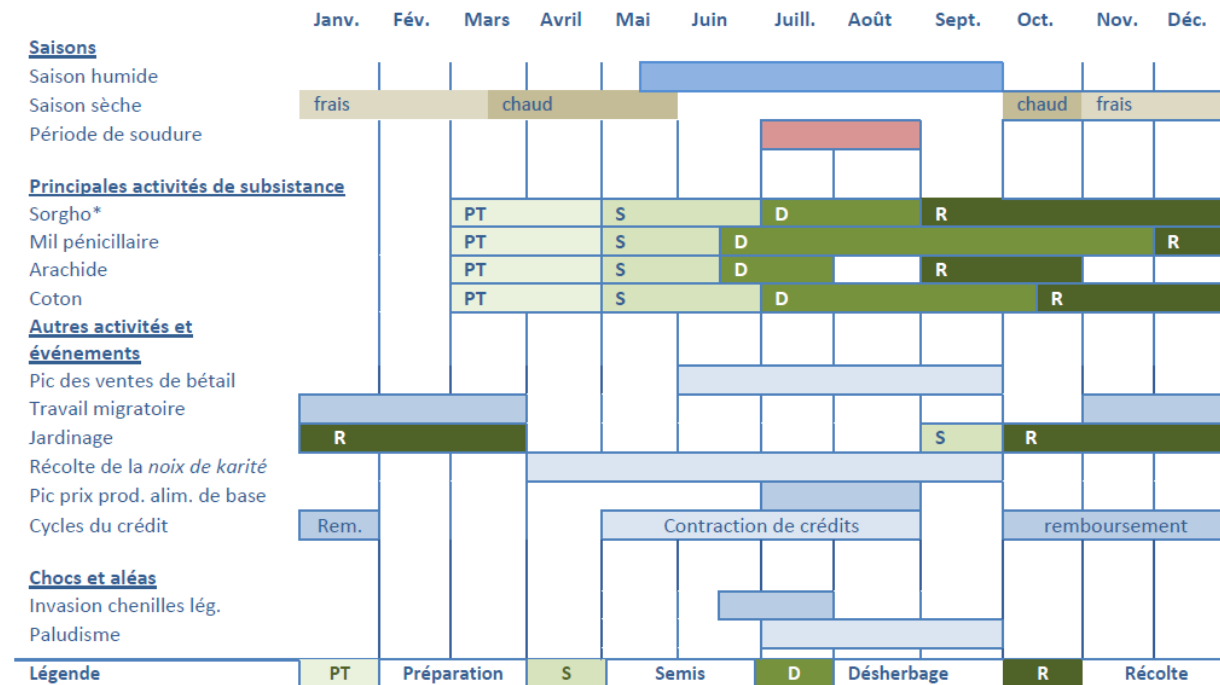


# Profils des moyens d'existence rapides pour le Tchad

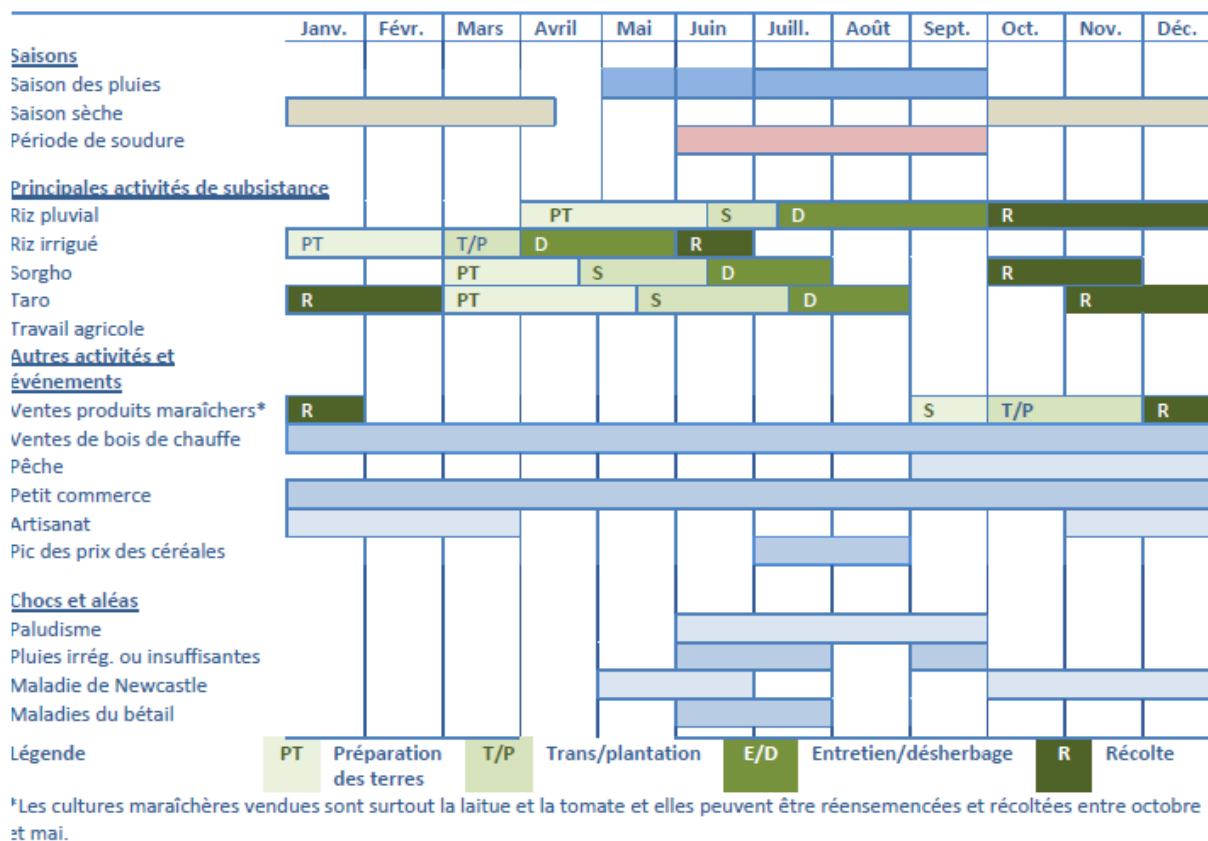
## Zone 1 : Sud, céréales et cultures de rente

(Moyen Chari, Logone Occidentale, Logone Orientale, Mayo Kebbi Ouest et le département de Mont Illi)



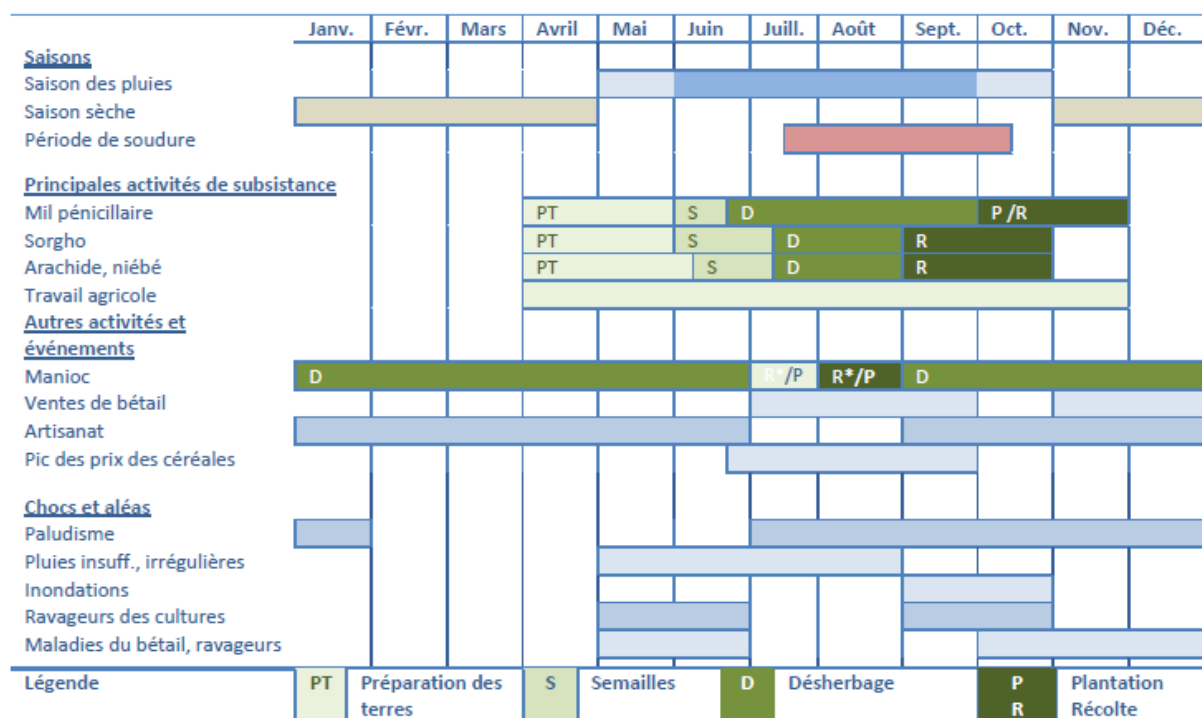
\*inclut des variétés à cycle long et court, toutes étant pluviales

## Zone 2 : Sud-ouest, riz dominant (Mayo Boneye/Bongor, Tandjilé-Est et Tandjilé-Ouest)



### Zone 3 : Sud-centrale, céréales pluviales (Bahr Signaka, Loug Chari et Mayo Lemie)

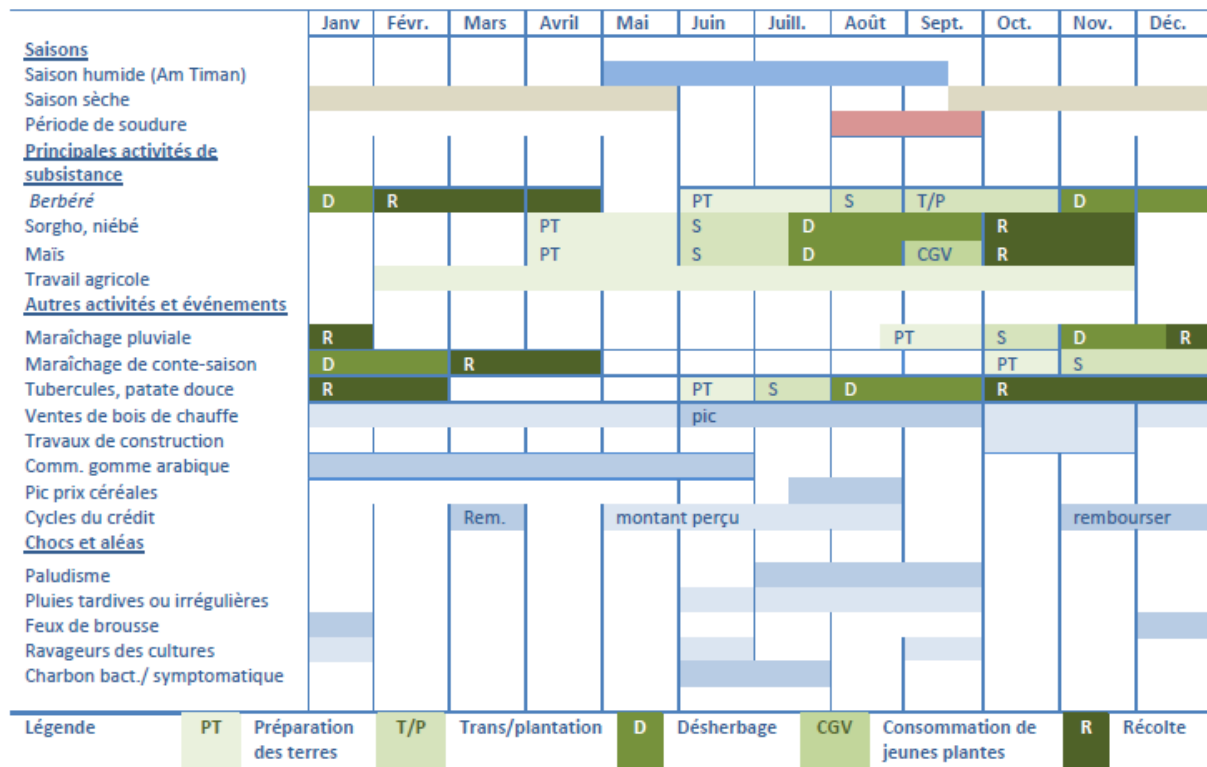
#### Calendrier saisonnier



\*Le manioc se récolte jusqu'à un an après sa plantation pas un mois. En récoltant on renique les nouvelles boutures en même temps.

## Zone 4 : sud-est, cultures de décrue et gomme arabique

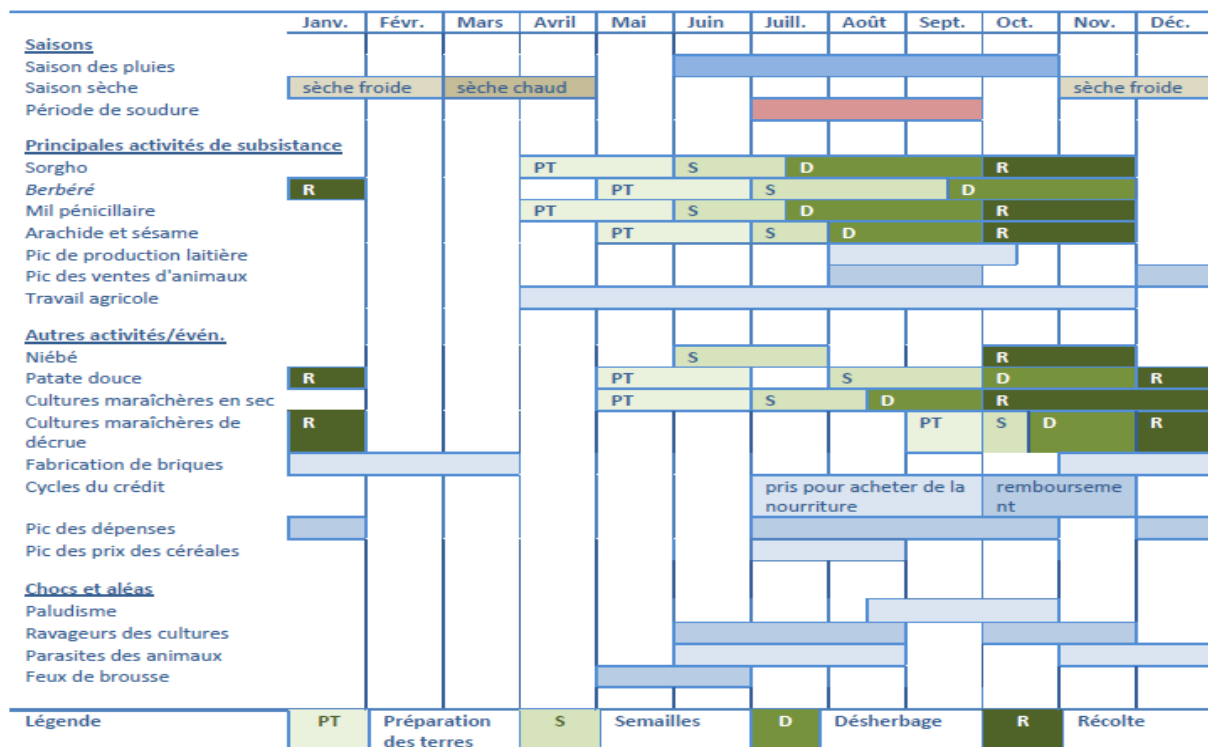
(Bahr-Azoum, Aboudeia, Haraze Mangagne et la sous-préfecture de Kerfi dans le département de Kimiti)



\*Le maraîchage se pratique tout au long de l'année grâce à la saison des pluies et à l'eau de décrue.

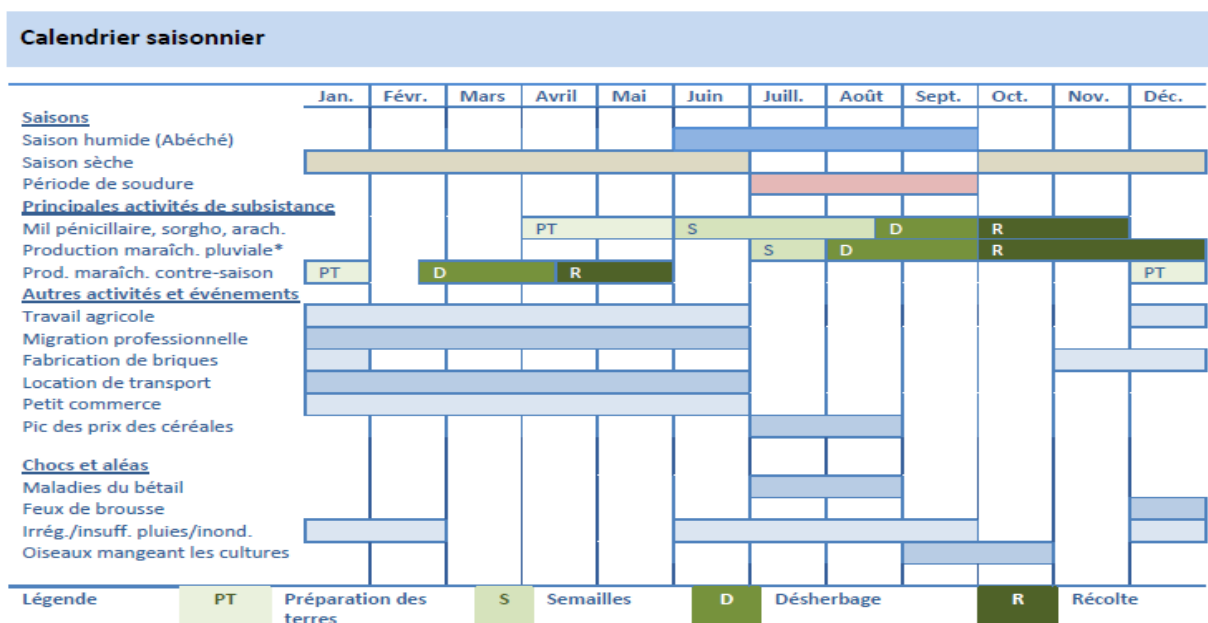
## Zone 5 : centrale, agropastorale

( une partie des départements de Bahr El Gazel, Batha, Chari Baguirmi, Guéra, Hadjer Lamis, Kanem, Lac, Mayo Kebbi Est, Ouaddaï et Sila)



## Zone 6 : est céréales pluviales et maraîchage

( Ouara, Assounga, Abdi, Biltine, Dar Tama, Kobe Sud, Djourf Al Ahmar, Kimi ti Nord)



\*Surtout le gombo et la pastèque

\*\*Surtout l'oignon, l'ail, la tomate et le gombo



## Calendrier saisonnier

|   | Jan.   | Févr.                  | Mars | Avril              | Mai           | Juin | Juill.                 | Août | Sept.     | Oct.        | Nov.                       | Déc. |
|---|--|------------------------|------|--------------------|---------------|------|------------------------|------|-----------|-------------|----------------------------|------|
| <u>Saisons</u>                              |  |                        |      |                    |               |      |                        |      |           |             |                            |      |
| Saison humide                               |  |                        |      |                    |               |      |                        |      |           |             |                            |      |
| Saison sèche                                |  |                        |      |                    |               |      |                        |      |           |             |                            |      |
| Période de soudure                          |  |                        |      |                    |               |      |                        |      |           |             |                            |      |
| <u>Principales activités de subsistance</u> |  |                        |      |                    |               |      |                        |      |           |             |                            |      |
| Mais et mil péni. pluviaux                  |  |                        |      |                    | PT            | S    | L                      | R    |           |             |                            |      |
| Mais et blé de polder                       | D  | OGV                    | R    |                    |               |      |                        |      | PT        |             | S/L                        |      |
| Niébé et arachide                           |  |                        |      |                    | PT            | S    | L                      | R    |           |             |                            |      |
| Patate douce et manioc                      | R  |                        |      |                    |               |      |                        |      | PT/(T)P   |             |                            |      |
| Pic de la pêche                             |  |                        |      |                    |               |      |                        |      |           |             |                            |      |
| Pic des ventes de vaches                    |  |                        |      |                    |               |      |                        |      |           |             |                            |      |
| Pic ventes petits ruminants                 |  |                        |      |                    |               |      |                        |      |           |             |                            |      |
| <u>Autres activités et événements</u>       |  |                        |      |                    |               |      |                        |      |           |             |                            |      |
| Cultures maraîchères en sec                 |  |                        |      |                    |               | PT   | S                      | D    | R         |             |                            |      |
| Jardinage de polder                         | D  |                        | R    |                    |               |      |                        |      | PT        | T/P         | D                          |      |
| <u>Travail agricole</u>                     |  |                        |      |                    |               |      |                        |      |           |             |                            |      |
| <u>Migration professionnelle</u>            |  |                        |      |                    |               |      |                        |      |           |             |                            |      |
| Pic des prix des céréales                   |  |                        |      |                    |               |      |                        |      |           |             |                            |      |
| Cycles du crédit                            |  |                        | Remb |                    | Montant perçu |      |                        |      | Rembours. |             | Mont perçu                 |      |
| Achats de vaccin                            |  |                        |      |                    |               |      |                        |      |           |             |                            |      |
| Cycles de transhumance                      |  |                        |      |                    |               |      |                        |      |           |             |                            |      |
|   | Bétail dans la région d'origine sur les îles |                        |      |                    |               |      | Migration vers le nord |      |           |             |                            |      |
| <u>Chocs et aléas</u>                       |  |                        |      |                    |               |      |                        |      |           |             |                            |      |
| Paludisme                                   |  |                        |      |                    |               |      |                        |      |           |             |                            |      |
| Ravageurs des cultures                      |  |                        |      |                    |               |      |                        |      |           |             |                            |      |
| Maladie, parasites du bétail                |  |                        |      |                    |               |      |                        |      |           |             |                            |      |
| Irrégularité des pluies                     |  |                        |      |                    |               |      |                        |      |           |             |                            |      |
| <u>Légende</u>                              | P<br>T                                       | Préparation des terres | (T)P | (Trans) plantation |               | D    | Désherbage             | R    | Récolte   | C<br>G<br>V | Consommation de grain vert |      |

## Zone 9 cultures oasisiennes, élevage camelin et exploitation du natron (Borkou-Ennedi-Tibesti)

### Calendrier saisonnier

|   | Janv.       | Févr.         | Mars         | Avril                  | Mai | Juin  | Juill. | Août      | Sept. | Oct.         | Nov. | Déc.          |
|---|-------------|---------------|--------------|------------------------|-----|-------|--------|-----------|-------|--------------|------|---------------|
| <u>Saisons</u>                              | Frais Sèche | Sèche         | Chaude Sèche |                        |     |       |        | Humide    |       | Chaude Sèche |      | Fraîche Sèche |
| <u>Principales activités de subsistance</u> |             |               |              |                        |     |       |        |           |       |              |      |               |
| Dattes                                      | pol         |               | m            |                        | R   |       |        |           | m     |              |      | pol           |
| Maraîch. saison fraîche**                   | R           |               |              |                        |     |       |        |           |       | PT           | S    | R             |
| Maraîchage de saison chaude**               |             |               | PT           | S                      | R   |       |        |           |       |              |      |               |
| Pic prod. lait de chameau                   |             |               |              |                        |     |       |        |           |       |              |      |               |
| Pic des ventes de bétail                    |             |               |              |                        |     |       |        |           |       |              |      |               |
| <u>Légende</u>                              | pol         | Pollinisation | PT           | Préparation des terres | S   | Semis | m      | Entretien | R     | Récolte      |      |               |