



# Mali

## Bilan de la réponse en Assistance alimentaire janvier à décembre 2022



### MALI CLUSTER SÉCURITÉ ALIMENTAIRE

## Situation générale

2,8 million de personnes ont bénéficiées d'une assistance d'urgence, y compris 422 624 PDIs (personnes déplacées internes). Cela représente plus de 100% de la cible de 1,8 millions de personnes. Parmi ces bénéficiaires, 2 314 645 personnes ont reçu plus d'un mois d'assistance (assistance récurrente), soit 81%. Cette assistance se fait sous forme de coupons (71%), cash (21%) en nature (8%).

Toutefois, les gaps d'assistance alimentaire sont observés dans les régions de Sikasso, Koulikoro et Bamako.

## Chiffre de planification, réponse et gap

### Objectif stratégique 1

Assurer la réponse d'urgence aux besoins immédiats liés à l'insécurité alimentaire et nutritionnelle en assurant l'accès à une nourriture de qualité et son utilisation saine, à travers une assistance coordonnée et intégrée avec les autres secteurs et acteurs



3.5 M\*

PERSONNES  
DANS LE BESOIN

\*PIN et cible issus du CH de nov 2021



1.8 M\*

PERSONNES  
CIBLEES



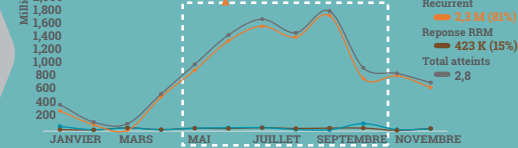
2.8 M

PERSONNES  
ATTEINTES

155%

### 2,2 M atteints en soudure 2022

91% en récurrent, 9% en une seule fois



### Type de réponse et modalités

Réponse aux personnes affectées par les mouvements de populations et en par une insécurité alimentaire et nutritionnelle aiguë saisonnière



2.4 M

ASSISTANCE  
SAISONNIERE

132%



423 K

REPONSE AUX  
PDIs & RRM

105%\*



48%

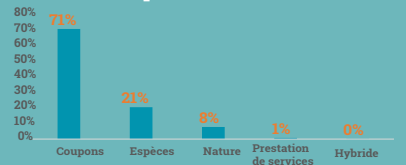
FEMMES  
ATTEINTES



52%

HOMMES  
ATTEINTES

### Atteints par modalité



### Acteurs et Financement

ACF - E, ACTED, AVSF, CARE, CICR, CRS, CR DANOISE, DCA, ENGIM, HI, IMC, IRC, IR, LWR, MERCY CORPS, MZC, NRC, OXFAM GB, PAM, PUI, SCI, SI, SIF, TAMAT, WHH, WVI, Action Mpoti, ADAZ, ADDICOM, ADR, ALPHALOG, AMASSA, AOPP, ARDIL, ASG, CARITAS, CRADE, CR MALI, GARDL, G-FORCE, GRADP, HELP, IMADEL, LETONUS, MPDL, SIF, TASSAGHT, TEMEDT, UAVES, YA-G-TU.



26

ORGANISATIONS  
TITULAIRES  
DES PROJETS



24

ORGANISATIONS  
PARTENAIRES  
D'IMPLEMENTATION

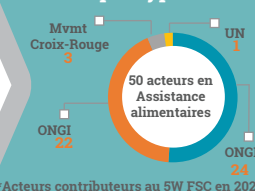


125 M

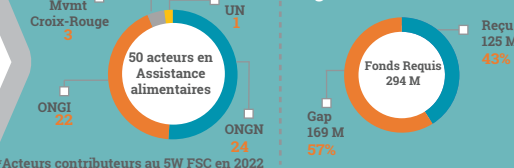
FINANCEMENT  
RECUS\*  
(CLUSTER)

\*Niveau de financement global du cluster (FTS OCHA Déc 2022)

### Acteurs par type\*



### Etat de financement global du cluster

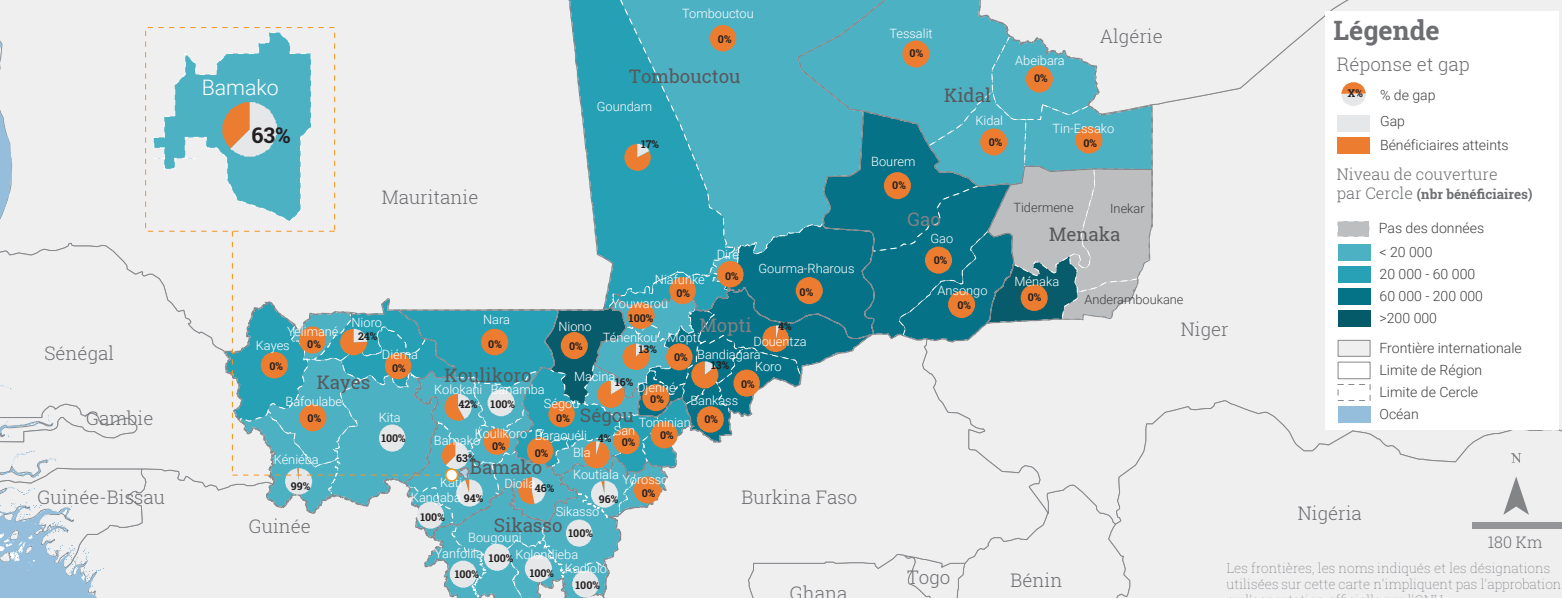


## Carte de la réponse et du gap par Cercle

### Principaux bailleurs:

AA, AAP, AICS, AFD, AACID, BHA, BMZ, CANADA, CERF, CIV, CIAA, CDCS, DANIDA, DGD BELGIQUE, ECHO, EUTF, IR, IBIS, INTERMOON, JCCM, PBF, GIZ, GFFO, LWR, MEA, MONACO, MNFA, SDC, SIDA, SUEDE, SPA, UE, VISSER, WV US, WV Taiwan, WV GERMANY...

Sahara Occidental





# Mali

## Bilan de la réponse en Moyen d'existence janvier à décembre 2022



### MALI CLUSTER SÉCURITÉ ALIMENTAIRE

## Situation générale

1 523 731 personnes ont reçu un appui à leurs moyens d'existence, soit 54% de la cible de 2,8 million de personnes. Le gap pour cet objectif est de 46%.

Les appuis apportés ont concernés l'élevage (60%), l'agriculture (19%), y compris le maraîchage, les AGR (6%), et l'assistance alimentaire conditionnelle FFA (15%). La vaccination à elle seule représente 44% de l'appui aux moyens d'existence et 74% du secteur de l'élevage. L'appui aux moyens d'existence est fait essentiellement à Mopti, Ségou, Kayes, Gao, Tombouctou/ Taoudénit, et Kidal, à travers les modalités d'assistance en nature (73%) ou de coupons (5%) et cash (22%).

## Chiffre de planification, réponse et gap

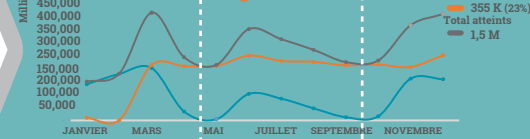
### Objectif stratégique 2

Assurer la complémentarité de la réponse d'urgence avec les actions d'appui aux moyens d'existence et de renforcement de la résilience communautaire, en améliorant l'accès aux actifs productifs et aux marchés pour assurer la disponibilité, l'accès et la stabilité des approvisionnements



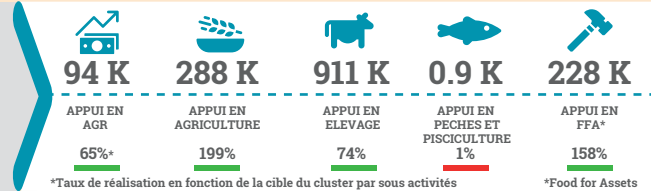
### 548 K atteints en soudure 2022

47% en une seule fois et 53% en recurrent



### Type de réponse et modalités Activités du cluster

Appui aux AGR agro-pastorales pour protéger les sources alimentaires, à l'agriculture et le maraîchage, à l'élevage et la pêche, la pisciculture et à l'assistance Alimentaire conditionnelle (FFA)



### Atteints par modalité et gap

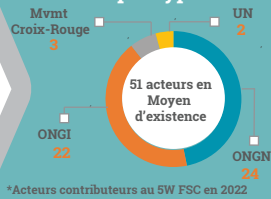


### Acteurs et Financement

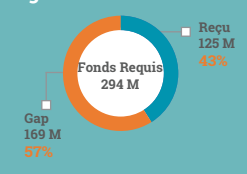
ACTED, ADRA, AVSF, CARITAS ALLEMAGNE, CECI, CICR, CONEMUND, CR DANOISE, DCA, ENGIM, FAO, HI, IR, LWR, MERCY CORPS, MZC, NRC, OXFAM-GB, PAM, PUI, RESCATE INT, SI, TAMAT, TEARFUND, WHH, ACOD, ADR, AEDM, ALPHALOG, AMASSA, ANI-MALI, AOPP, APROMORS, ASG, CR MALI, CSPEEDA, ENDA-MALI GARDL, GRADPM, GRAT, JEM, LETONUS, NOHO, ODES, TARAKATE, TASSAGHT, TESSASAQ, TNT, UAVES.



### Acteurs par type



### Etat de financement global du cluster



## Carte de la réponse et gap par Cercle

### Principaux bailleurs:

AA, AAP, AACID, AECID, AEXCID, AICS, AFD, ALLEMAGNE, BHA/USAID, BMZ, CANADA, CERF, CIAA, CIV, CM, DANIDA, DGD BELGIQUE, ECHO, EUTF, IR, JCCM, KFW, LWR, PBF, PIN, GIZ, GFPO, MEA, MNFA, SFERA, SIDA, Tearfund-UK, UE, VISSER, WV US, WV KOREA, WV GERMANY...

