



Mali

Bilan de la réponse en Assistance alimentaire janvier à mars 2023



MALI CLUSTER SÉCURITÉ ALIMENTAIRE

Situation générale

291 287 personnes ont bénéficié d'une assistance d'urgence, y compris 22 335 PDI (personnes déplacées internes). Cela représente 23% de la cible de 1 262 078 de personnes. Cette assistance à la soudure précoce a été faite essentiellement dans les régions de Tombouctou, Gao, Mopti et Ségou.

Cette assistance se fait sous forme de coupons (84%), cash (11%) en nature (4%), prestation de services (1%).

Chiffre de planification, réponse et gap

Objectif stratégique 1

Assurer la réponse d'urgence aux besoins immédiats liés à l'insécurité alimentaire et nutritionnelle en assurant l'accès à une nourriture de qualité et son utilisation saine, à travers une assistance coordonnée et intégrée avec les autres secteurs et acteurs



2.3 M*

PERSONNES
DANS LE BESOIN

*PIN et cible issus du CH de mars 2023



1.2 M*

PERSONNES
CIBLEES

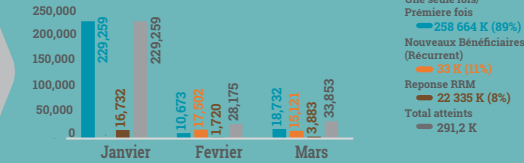


291 K

PERSONNES
ATTEINTES

23%

291,2 K atteints en pré soudure 2023



Type de réponse et modalités

Réponse aux personnes affectées par les mouvements de populations et en par une insécurité alimentaire et nutritionnelle aiguë saisonnière



269 K

ASSISTANCE
SAISONNIERE
33%*



22 335 K

REPONSE AUX
PDI & RRM
5%*



49,5%

FEMMES
ATTEINTES

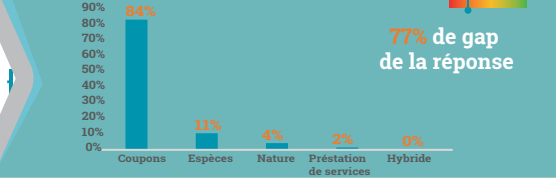


50,5%

HOMMES
ATTEINTES

*Taux de réalisation en fonction de la cible du cluster par sous activités

Atteints par modalité et gap global



Acteurs et Financement

CARE INT, CR MALI, CRS, DRC, ENGIM, HI, IRC, IR, MZC, OXFAM GB, PAM, SIF, WHH, WVI
ACF-E, ALPHALOG, ASG, CARE INT, CRADE, CR DANOISE, DRC, G-FORCE, GRADP, IMADEL, ISLAMIC RELIEF, SIF, SOL INT, TASSAGHT, WHH, WVI



13

ORGANISATIONS
TITULAIRES
DES PROJETS



10

ORGANISATIONS
PARTENAIRES
D'IMPLEMENTATION

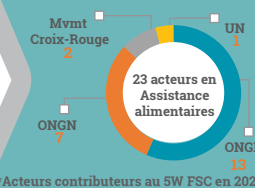


40 M

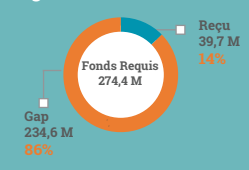
FINANCEMENT
RECUS*
(CLUSTER)

*Niveau de financement global du cluster (FTS OCHA mai 2023)

Acteurs par type*



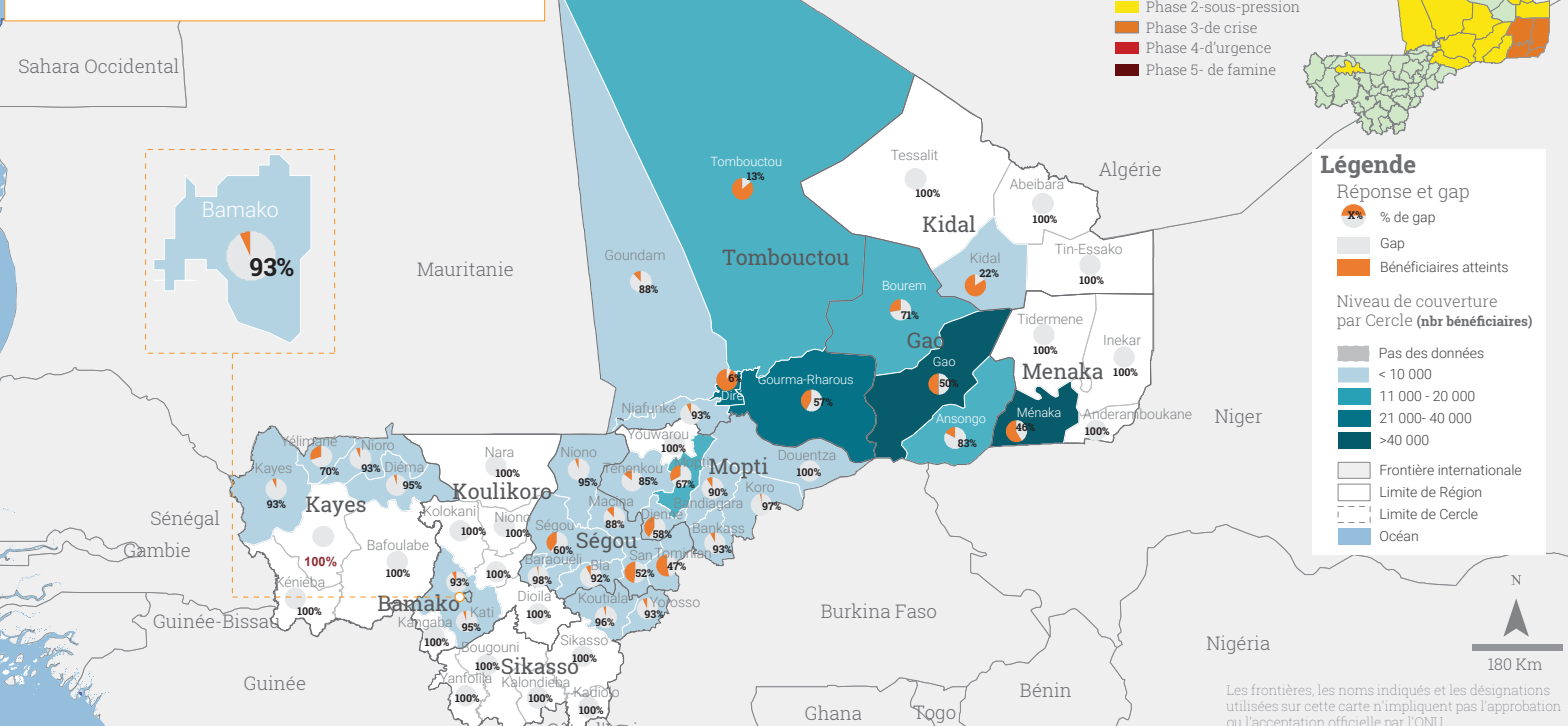
Etat de financement global du cluster



Carte de la réponse et du gap par Cercle

Principaux bailleurs au premier trimestre 2023:

BMZ, DANIDA, DENMARK, GFFO, ISLAMIC RELIEF, LDSC, STICHTING VLUCHTELING, UE, USAID/BHA, WVI





Mali

Bilan de la réponse en Moyen d'existence janvier à mars 2023



MALI CLUSTER SÉCURITÉ ALIMENTAIRE

Situation générale

684 928 personnes ont reçu un appui à leurs moyens d'existence, soit **36% de la cible de 1 903 349 de personnes** pour cet objectif.

Les appuis apportés ont concerné l'élevage (91%), dont la majeure partie consacrée à la vaccination (99%), l'agriculture, y compris le maraîchage (6%), les AGR (3%). Cette réponse est essentiellement apportée à Mopti, Tombouctou, Gao et Kidal et sous forme de nature et prestation de service (96%), de Cash et coupon (4%). La réponse est à son début à Kayes et Segou.

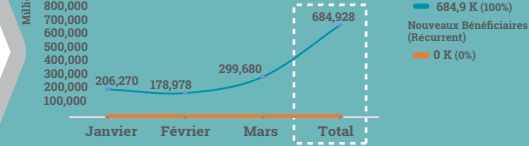
Chiffre de planification, réponse et gap

Objectif stratégique 2

Assurer la complémentarité de la réponse d'urgence avec les actions d'appui aux moyens d'existence et de renforcement de la résilience communautaire, en améliorant l'accès aux actifs productifs et aux marchés pour assurer la disponibilité, l'accès et la stabilité des approvisionnements

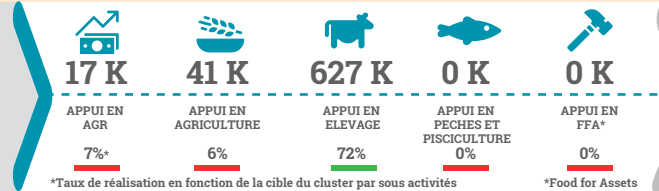


685 K atteints en pré soudure et soudure pastorale

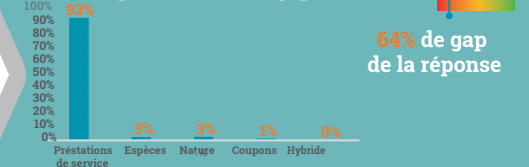


Type de réponse et modalités Activités du cluster

Appui aux AGR agro-pastorales pour protéger les sources alimentaires, à l'agriculture et le maraîchage, à l'élevage et la pêche, la pisciculture et à l'assistance Alimentaire conditionnelle (FFA)



Atteints par modalité et gap

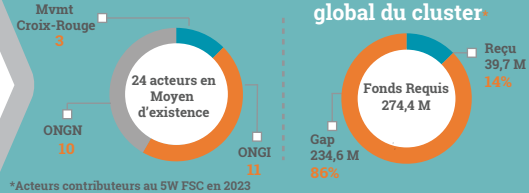


Acteurs et Financement

ADRA, BORDA, CARE INT, CECI, CICR, CR MALIENNE, DRC, IRC, ISLAMIC RELIEF, MZC, OXFAM GB, RESCATE INT, VSF-SUISSE, WHH, CR DANOISE, ADAZ, AMADDA Africa Verte, AMSS, ASG, CAB Demeso, G-GORCE, ICD, TASSAGHT, TEMED



Acteurs par type



Carte de la réponse et gap par Cercle

Principaux bailleurs au premier trimestre 2023:
AACID, BELGIQUE, BMZ, CAM, CICR, DANIDA, DDC, DENMARK, ISLAMIC RELIEF, MoFA, UE, USAID/BHA

