



Mali

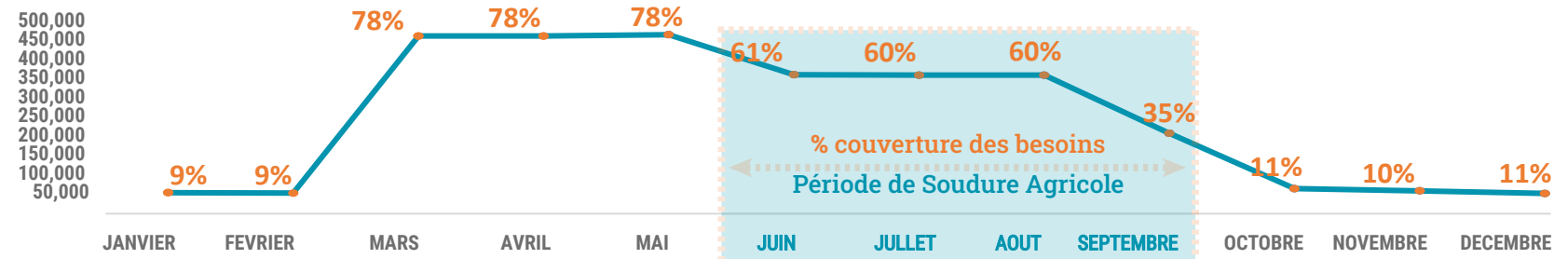
Aperçu de la planification de la Soudure Agricole 2023

Activités d'assistance alimentaire d'urgence planifiées dans les Cercles en crise et en urgence alimentaire (juin à septembre 2023)

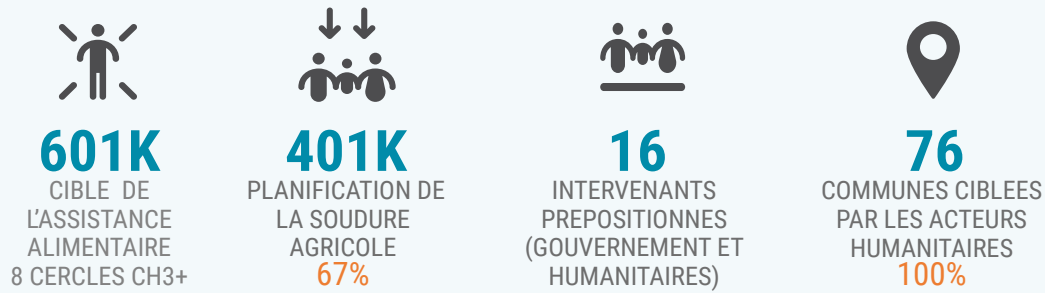


La planification conjointe des acteurs humanitaires et du Gouvernement couvre, dans l'ensemble, **67 %** des besoins identifiés en période de soudure agricole dans les sept cercles classés en crise à la suite de l'analyse du Cadre Harmonisé de Mars 2023 (**Koro, Gao, Douentza, Ansongo, Bourem, Gourma-Rharous**), ainsi que le cercle classé en phase de catastrophe (**Menaka**). En raison d'un déficit généralisé de financement, seuls **16 %** des bénéficiaires prévus recevront une assistance alimentaire, avec le **100 %** des rations alimentaires nécessaires.

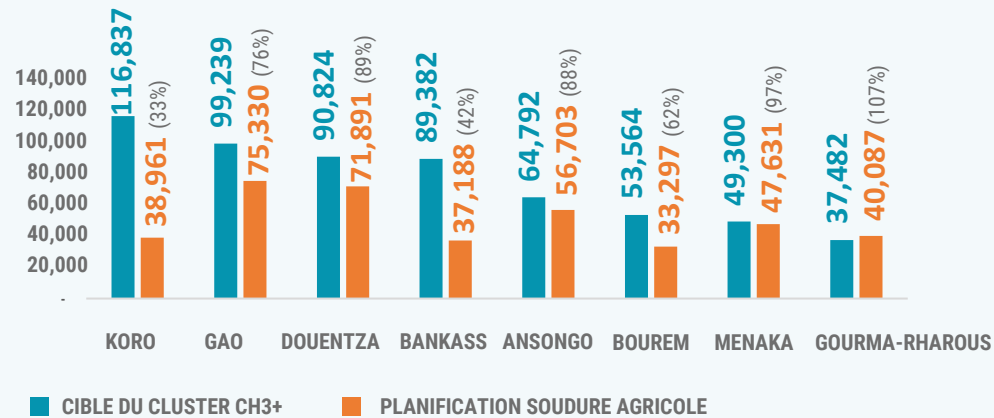
Evolution périodique de la planification dans les cercles en crise/urgence alimentaire et nutritionnelle



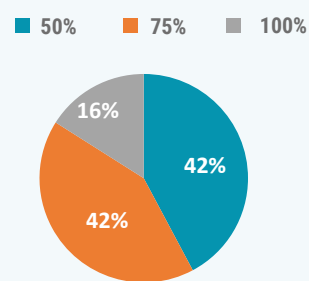
Chiffres clé de planification en 2023 cercles en crise et urgence alimentaire et nutritionnelle



Besoins et couverture de la planification par Cercles

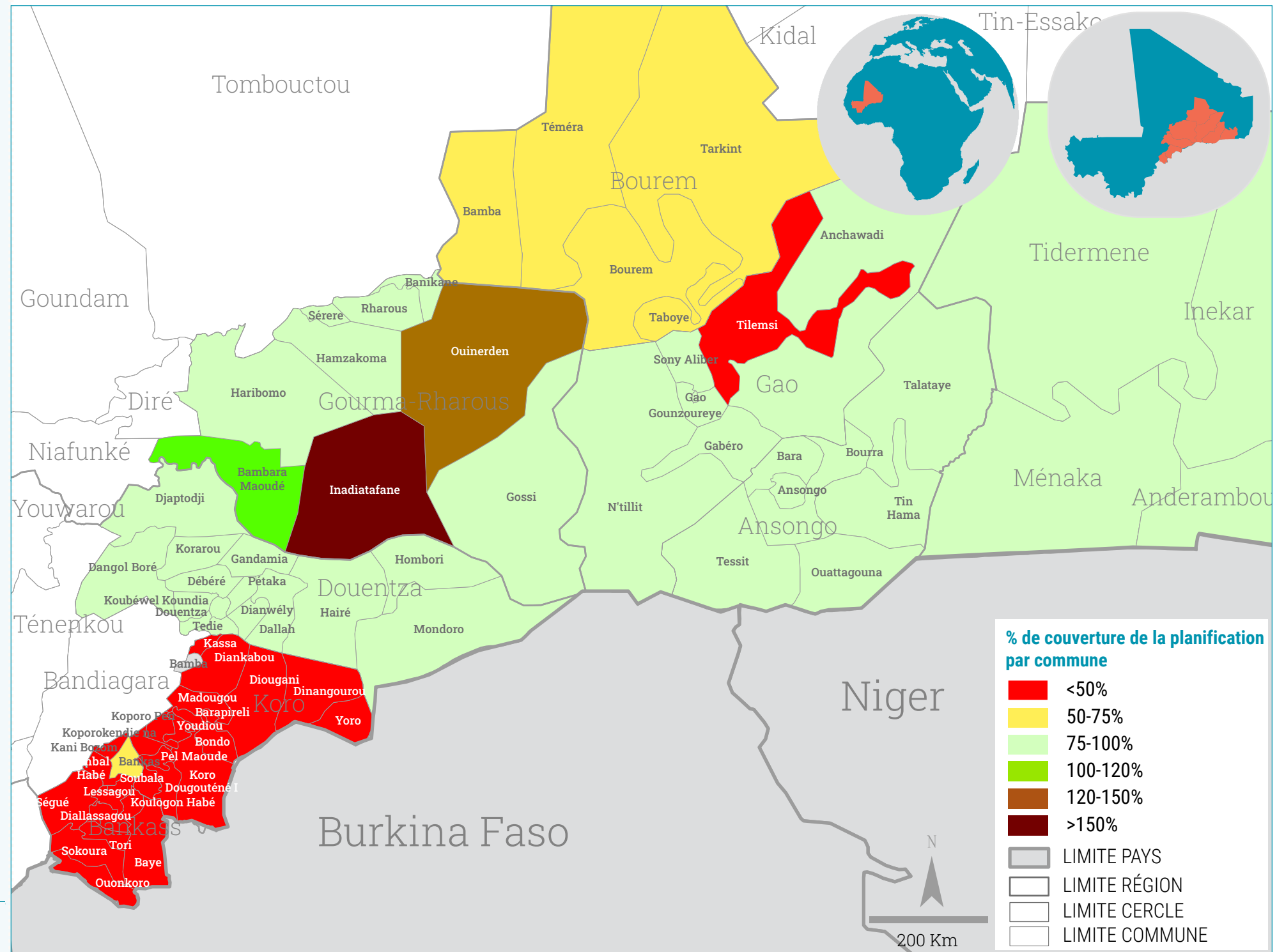


Volume de la planification par ration et par acteurs



ACTEURS	BENEFICIAIRES
CSA	389,186
PAM	285,279
OXFAM GB	31,307
SCI	14,988
FAO	14,364
IRC	10,780
ACF-E	9,178
CARE INT	7,206
HI	6,000
WVI	4,800
WEWORLD -GVC	3,653
CROIX ROUGE MALIENNE	1,500
ACTED	1,200
ENDA MALI	762
NRC	560
PLAN INT	350

Couverture de la planification par commune



The boundaries and names shown and the designations used on this map do not imply official endorsement or acceptance by the United Nations.