



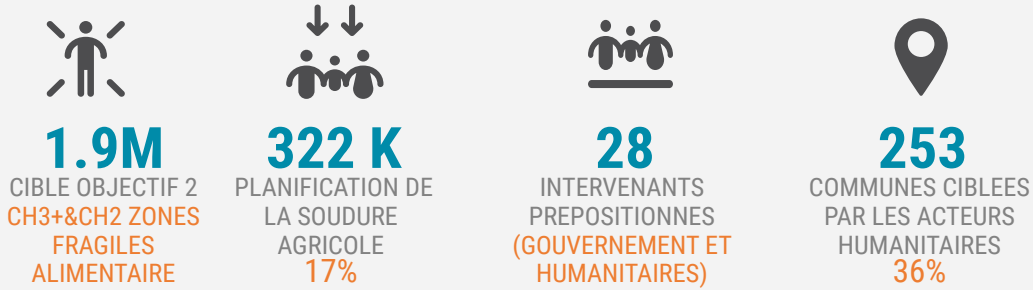
Mali

Aperçu de la planification de la Soudure Agricole 2023

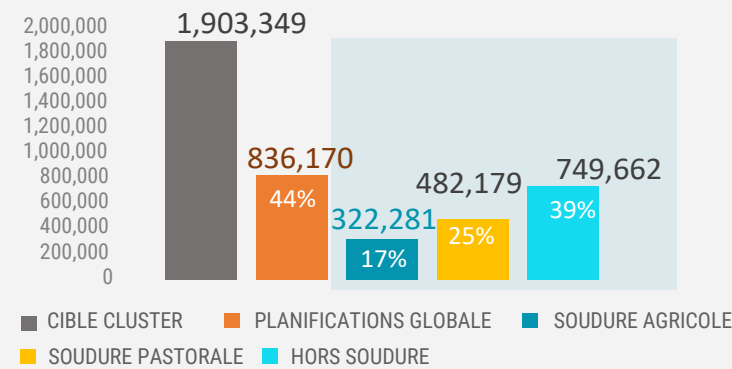
Activités d'appui aux Moyens d'Existences (juin à septembre 2023)



Chiffres clé de planification en 2023



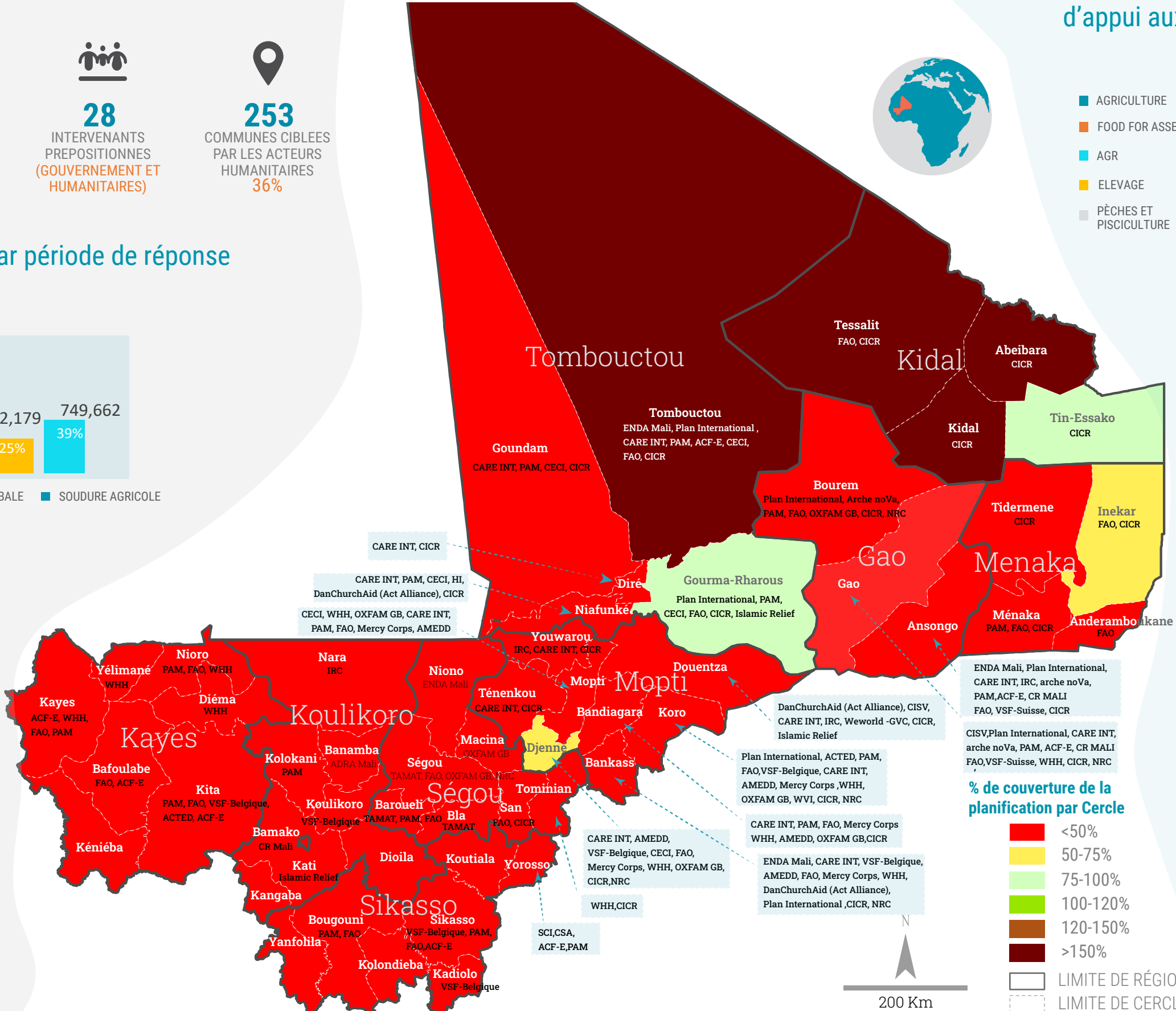
Planification globale par période de réponse



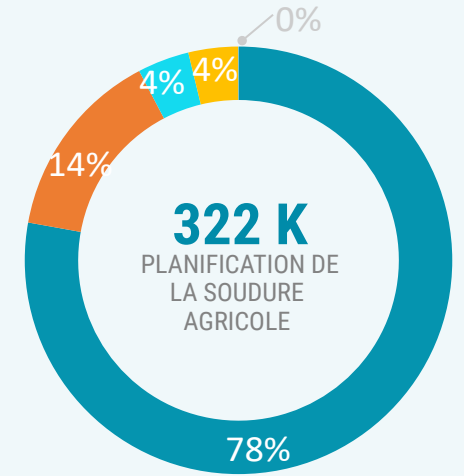
Volume de la réponse planifiée par acteur

ACTEURS	BENEFICIAIRES
CICR	857,112
PAM	283,998
FAO	119,729
ISLAMIC RELIEF	88,122
OXFAM GB	44,443
WHH	35,566
CARE INT	29,442
DANCHURCHAID (ACT ALLIANCE)	27,505
IRC	25,231
TAMAT	23,580
CECI	22,207
ACF-E	20,283
ACTED	13,920
WEWORLD -GVC	10,959
ARCHE NOVA	8,298
NRC	8,250
VSF-BELGIQUE	6,858
AMEDD	6,069
CROIX ROUGE MALIENNE	4,975
ENDA MALI	3,975
PLAN INTERNATIONAL	3,760
CONEMUND	2,630
MERCY CORPS	1,430
HI	1,400
ADRA MALI	534
CISV	513
WVI	200
VSF-SUISSE	150
TOTAL (MAX)	322 281

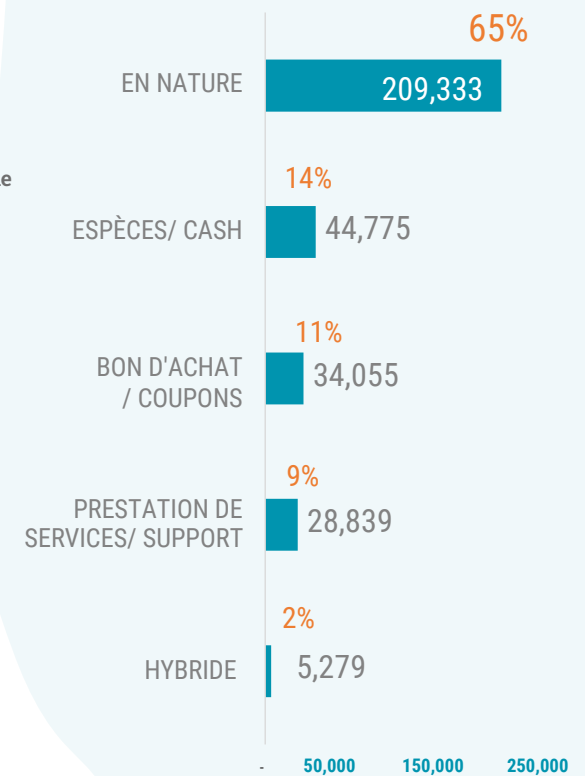
Couverture de la planification par Cercle



Couverture de la réponse par activités d'appui aux Moyens d'Existences



Bénéficiaires par modalités de réponse planifiées



The boundaries and names shown and the designations used on this map do not imply official endorsement or acceptance by the United Nations.