



Bulletin mensuel de suivi des prix des produits alimentaires en RDC – Mars 2013

Situation des prix au niveau mondial

L'Indice FAO des prix des aliments s'est établi en moyenne à 212 points en mars 2013, soit une augmentation de 1% par rapport au mois précédent mais une diminution de 1,7% par rapport à mars 2012. L'augmentation modérée observée en mars 2013 est principalement due à une forte hausse (11%) du sous-indice des produits laitiers, qui représente 17% de l'Indice global. L'évolution des prix a été plus modeste pour les autres groupes de produits. Dans son bilan de l'offre et de la demande mondiales de céréales, la FAO a légèrement revu à la hausse son estimation de la production céréalière de 2012, qui excède de près de 3 millions de tonnes son évaluation du mois dernier.

Situation des prix en RDC

Situation des prix au mois de mars 2013

En raison de la grande étendue du pays et de la forte volatilité spatiale, il est difficile de dégager une tendance unique pour tout le pays. L'évolution des prix en Mars 2013 se présente de manière contrastée avec d'importantes hausses localisées.

Evolution des prix moyens de mars 2013 en RDC

Indicateurs	Villes	Moyenne Mars 2010-2012	Mars 2012	Février 2013	Mars 2013	Variation / Mars 2013		
						Mars 10-12	Mars 12	Fev 13
Riz local	Kinshasa	883	933	1 008	1 019	15%	9%	1%
	Lubumbashi	1 136	-	-	0			
	Kisangani	655	832	744	849	30%	2%	14%
	Bunia	970	1 271	1 065	1 072	11%	-16%	1%
	Goma	1 078	1 498	1 093	1 099	2%	-27%	1%
	Mbuji-Mayi	967	1 364	1 135	1 134	17%	-17%	0%
	Mbandaka	842	908	773	913	8%	1%	18%
Farine de maïs	Kinshasa	742	822	750	730	-1%	-11%	-3%
	Lubumbashi	579	471	562	894	54%	90%	59%
	Kisangani	469	650	510	550	17%	-15%	8%
	Bunia	651	1 044	1 093	1 240	90%	19%	13%
	Goma	501	652	611	573	14%	-12%	-6%
	Mbuji-Mayi	509	872	533	560	10%	-36%	5%
	Mbandaka	544	611	487	456	-16%	-25%	-6%
Farine de manioc	Kinshasa	797	879	894	885	11%	1%	-1%
	Lubumbashi	629	571	499	476	-24%	-17%	-5%
	Kisangani	359	454	708	755	110%	66%	7%
	Bunia	483	561	953	802	66%	43%	-16%
	Goma	476	550	783	789	66%	44%	1%
	Mbuji-Mayi	461	858	796	800	74%	-7%	1%
	Mbandaka	602	689	725	672	12%	-3%	-7%

Les prix en mars 2013 sont nettement au-dessus de la moyenne de la même période des trois dernières années. D'une manière générale, on note des hausses importantes sur la plupart des marchés centraux pour les trois produits de base à savoir le riz local, la farine de maïs et la farine de manioc.

- Pour le riz local, on note une augmentation du prix nominal du kg par rapport à la moyenne des trois dernières années de 30% sur le marché de Kisangani, de 17% sur le marché de Mbuji Mayi et de 15% sur le marché de Kinshasa. L'évolution inter mensuelle montre également que les prix de cette denrée ont connu une augmentation comprise entre 1% et 18%

sur presque tous les marchés. Malgré ces hausses, on note que le niveau des prix reste en deçà de celui observé à la même période en 2012 en dehors de Kinshasa et de Kisangani.

- Pour la farine de manioc, on note une hausse importante et généralisée sur l'ensemble des marchés excepté celui de Lubumbashi. Les augmentations ont atteint 110% sur le marché de Kisangani, 66% sur ceux de Bunia et de Goma, 74% sur celui de Mbuji Mayi et 12% sur celui de Mbandaka. Les mêmes tendances sont aussi observées par rapport à la même période.
- En ce qui concerne la farine de maïs, on note une hausse importante par rapport à la moyenne des trois dernières années sur les marchés de Lubumbashi (54%) et de Bunia (90%).

Ces tendances à la hausse observées s'expliquent surtout par la baisse continue des disponibilités alimentaires surtout à l'Est du pays en raison entre autre de l'insécurité croissante et permanente.

Faits marquants depuis février 2013 ... et éléments d'explication

Il ressort principalement de l'analyse de l'évolution des prix de février à mars 2013 les faits majeurs suivants :

- hausse générale des prix du riz local (+14%), de la farine de maïs (+8%) et de la farine de manioc (+7%) à Kisangani ; s'expliquant par la baisse des disponibilités du riz importé sur le marché et le début de la période de mise en place des cultures de maïs et de manioc ;
- hausse du prix du riz local à Mbandaka (+18%). Les principales raisons évoquées sont entre autres la baisse des disponibilités sur les marchés du

fait de l'impraticabilité des routes et l'impact de la situation en République Centrafricaine voisine (fermeture des frontières, afflux de réfugiés, etc.) ;

- le prix de la farine de maïs sur les marchés de Lubumbashi reste très volatile. Après la flambée du prix de cette denrée au mois de décembre 2012, puis une baisse progressive observée aux mois de janvier et de février 2013, on observe à nouveau une nouvelle envolée spectaculaire (+59%) due principalement aux problèmes sécuritaires dans beaucoup d'endroits de la province, particulièrement dans la ville de Lubumbashi au mois de mars 2013, perturbant les circuits d'approvisionnement.



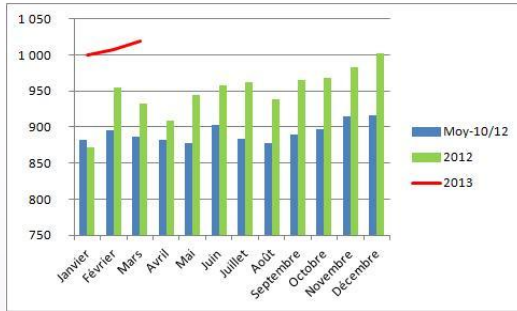
Bulletin mensuel de suivi des prix des produits alimentaires en RDC – Mars 2013

Marchés à surveiller

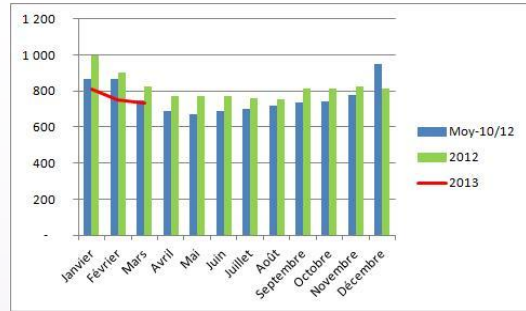
« L'indice type » qui reprend les prix de marché des principaux produits d'origine végétale et animale, de l'huile de palme, du prix de l'essence à la pompe, du prix du transport en commun et du taux du dollar (22 indicateurs au total) a connu une hausse importante sur les 2 marchés suivants sur les 26 marchés couverts par le dispositif de collecte : **Kisangani (6,6%)** et **Likasi (5,6%)**.

Evolution des prix des produits alimentaires de base de 2010 à 2013 en RDC

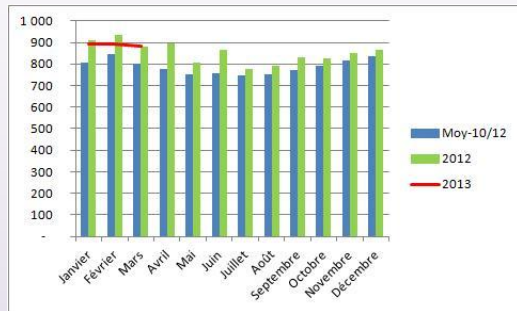
Evolution du prix du riz local à Kinshasa (FC/kg)



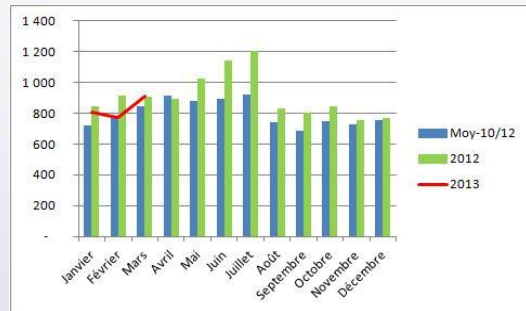
Evolution du prix de la farine de maïs à Kinshasa (FC/kg)



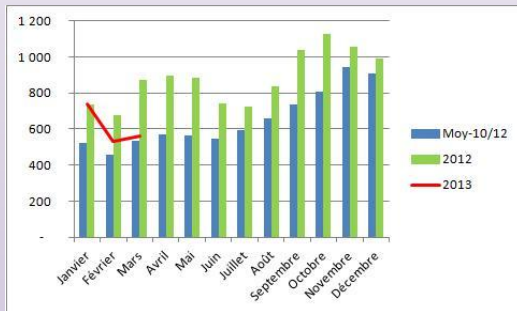
Evolution du prix de la farine de manioc à Kinshasa (FC/kg)



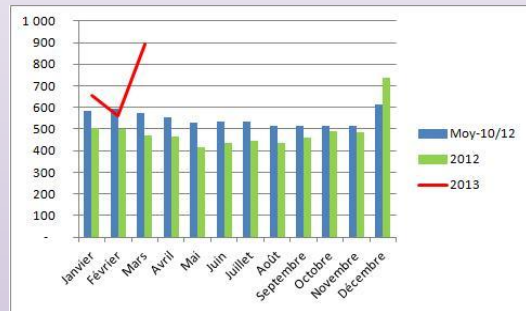
Evolution du prix du riz local à Mbandaka (FC/kg)



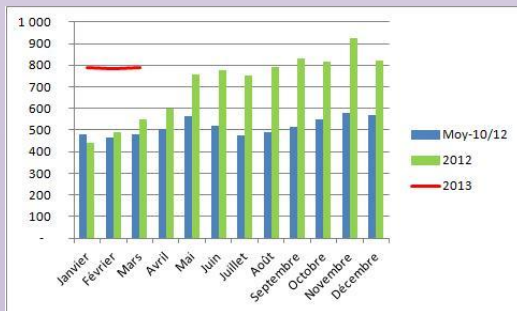
Evolution du prix de la farine de maïs à Mbuji Mayi (FC/kg)



Evolution du prix de la farine de maïs à Lubumbashi (FC/kg)



Evolution du prix de la farine de manioc à Goma (FC/kg)



Evolution du prix de la farine de manioc à Kisangani (FC/kg)

