



## Bulletin mensuel de suivi des prix des produits alimentaires en RDC – Avril 2013

### Situation des prix au niveau mondial

L'Indice FAO des prix alimentaires s'est établi en moyenne à 215,5 points en avril 2013, soit une hausse de 2 points (1%) par rapport à la valeur révisée de mars (213,2 points). Cet accroissement de l'indice est presque exclusivement lié à une forte augmentation des prix des produits laitiers.

### Situation des prix en RDC

#### Marchés à surveiller

« L'indice type » qui reprend les prix de marché des principaux produits d'origine végétale et animale, de l'huile de palme, du prix de l'essence à la pompe, du prix du transport en commun et du taux du dollar (22 indicateurs au total) a connu une hausse importante sur les 2 marchés suivants sur les 26 marchés couverts par le dispositif de collecte : **Zongo (20,7%)** et **Kamina (8%)**.

### Evolution des prix en avril

En raison de la grande étendue de la RDC et de la forte volatilité spatiale, il est difficile de dégager une tendance unique pour tout le pays. L'évolution des prix en Avril 2013 se présente toujours de manière très contrastée. Toutefois, comparativement au mois précédent, les hausses sont modérées à l'exception de la farine de manioc à Lubumbashi (+51%), mais les prix restent nettement supérieurs à la moyenne des trois dernières années.

- **Pour le riz local**, on observe, comme au mois de mars, une augmentation du prix nominal du kg par rapport à la moyenne des trois dernières années de 14% sur les marchés de Kinshasa et de Kisangani et de 9% sur le marché de Mbuji Mayi. Malgré ces hausses, on note que le niveau des prix reste en deçà de celui observé à la même période en 2012 en dehors de Kinshasa et de Mbandaka. L'évolution inter mensuelle pour ce mois est plutôt plus contenue avec des variations allant de -15% à 4%.
- **Pour la farine de manioc**, la hausse importante et généralisée sur l'ensemble des marchés est toujours observée. Les augmentations constatées au mois de mars par rapport aux trois dernières années se confirment en avril (72% sur le marché de Kisangani, 65% sur celui de Bunia, 57% à Goma et 62% à Mbuji Mayi). Les mêmes tendances sont aussi globalement observées à l'est du pays par rapport à la même période en 2012.
- **Pour la farine de maïs**, la tendance des prix est toujours à la hausse par rapport à la moyenne des trois dernières années notamment sur les marchés de Lubumbashi (64%), Bunia (48%) et Goma (22%).

### Evolution des prix moyens d'avril 2013 en RDC

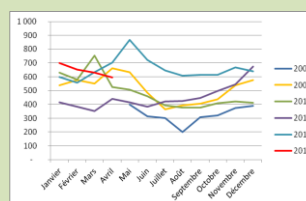
Indicateurs	Villes	Moyenne Avril 2010-2012	Avril 2012	Mars 2013	Avril 2013	Variation / Avril 2013		
						Avril 10-12	Avril 12	Mars 13
Riz local	Kinshasa	822	909	1 019	1 009	14%	11%	-1%
	Lubumbashi	873	-	-	-	-	-	-
	Kisangani	737	936	849	839	14%	-10%	-1%
	Bunia	999	1 253	1 072	908	-9%	-28%	-15%
	Goma	1 121	1 466	1 099	1 138	1%	-22%	4%
	Mbuji-Mayi	1 037	1 337	1 134	1 128	9%	-16%	-1%
Farine de maïs	Mbandaka	912	893	913	948	4%	6%	4%
	Kinshasa	686	769	730	750	9%	-3%	3%
	Lubumbashi	584	464	894	960	64%	107%	7%
	Kisangani	575	702	550	590	3%	-16%	7%
	Bunia	726	1 035	1 240	1 073	48%	4%	-13%
	Goma	509	643	573	624	22%	-3%	9%
Farine de manioc	Mbuji-Mayi	568	899	560	593	4%	-34%	6%
	Mbandaka	600	701	456	458	-24%	-35%	0%
	Kinshasa	775	893	885	912	18%	2%	3%
	Lubumbashi	575	624	476	721	25%	16%	51%
	Kisangani	436	610	755	752	72%	23%	0%
	Bunia	486	589	802	803	65%	36%	0%
	Goma	504	598	789	789	57%	32%	0%
	Mbuji-Mayi	491	862	800	792	62%	-8%	-1%
	Mbandaka	614	656	672	626	2%	-4%	-7%

### Faits marquants depuis mars 2013 ... et éléments d'explication

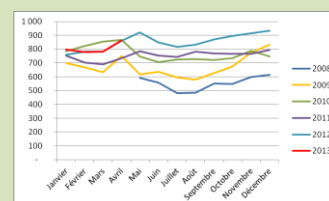
Contrairement aux mois précédents, les fluctuations des prix de mars à avril 2013 sont moins importantes. La flambée du prix de la farine de manioc à Lubumbashi de 51% est le principal fait majeur. Cette situation serait liée aux difficultés d'approvisionnement en maïs à partir de la Zambie qui a entraîné une demande plus élevée pour la farine de manioc.

### Focus du mois : Province du Sud Kivu

Evolution du prix nominal du kg de la farine de manioc de 2008 à 2013 à Bukavu



Evolution du prix nominal du kg du haricot de 2008 à 2013 à Bukavu



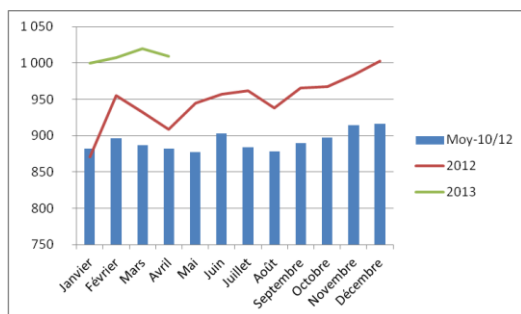
Les prix de la farine de manioc et du haricot à Bukavu sont en hausse comparativement à leur niveau atteint pendant la crise alimentaire mondiale de 2008.



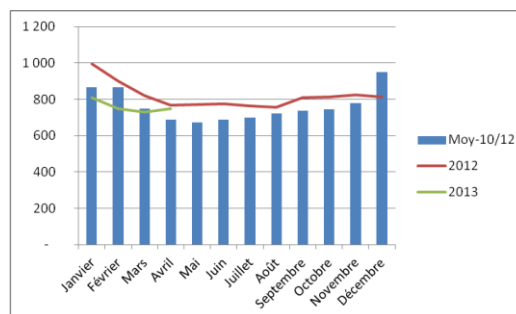
## Bulletin mensuel de suivi des prix des produits alimentaires en RDC – Avril 2013

### Evolution des prix des produits alimentaires de base de 2010 à 2013 en RDC

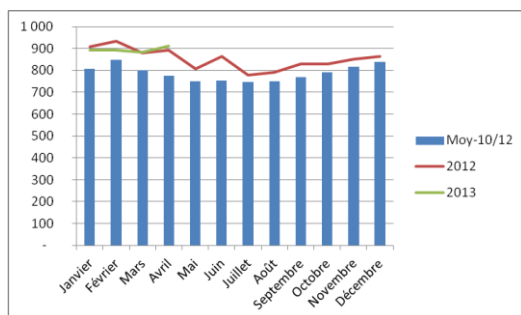
Evolution du prix du riz local à Kinshasa (FC/kg)



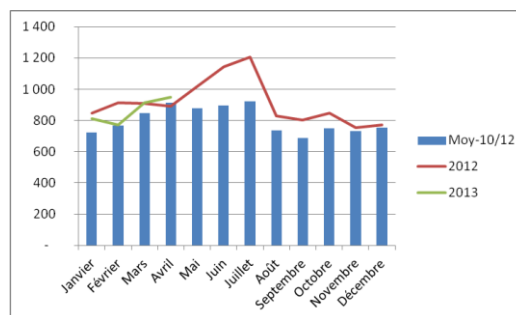
Evolution du prix de la farine de maïs à Kinshasa (FC/kg)



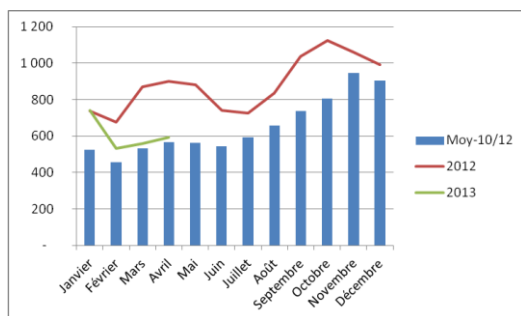
Evolution du prix de la farine de manioc à Kinshasa (FC/kg)



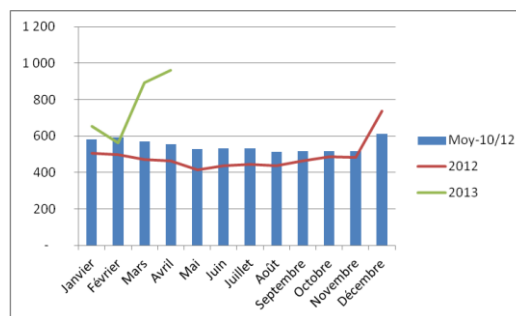
Evolution du prix du riz local à Mbandaka (FC/kg)



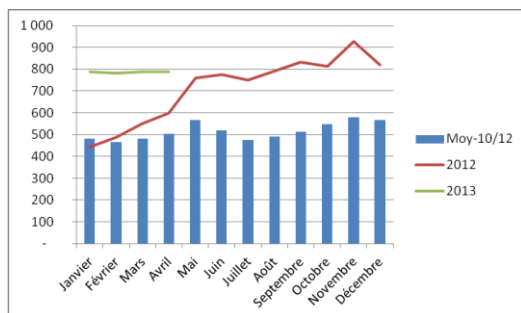
Evolution du prix de la farine de maïs à Mbuji Mayi (FC/kg)



Evolution du prix de la farine de maïs à Lubumbashi (FC/kg)



Evolution du prix de la farine de manioc à Goma (FC/kg)



Evolution du prix de la farine de manioc à Kisangani (FC/kg)

