



# REPUBLIQUE DEMOCRATIQUE DU CONGO - NORD-KIVU

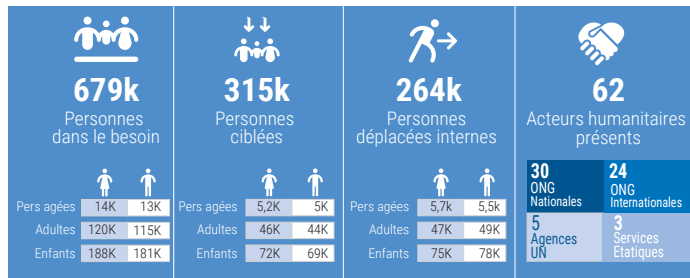
## Aperçu du plan de Réponse d'urgence - Crise Rutshuru - Nyiragongo - Lubero - Goma

28 novembre 2022

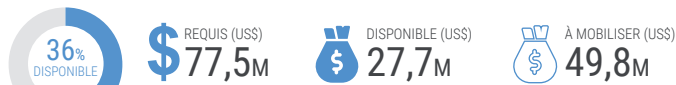
Les violences armées en cours dans les territoires de Rutshuru et Nyiragongo continuent d'exposer des milliers de Congolais, dont des femmes et des enfants, à des conditions de vie difficiles. Selon les acteurs étatiques et humanitaires, au moins **264 000 personnes**, dont la moitié sont des femmes, déplacées depuis le début des combats en mars 2022 à ce jour.

A travers ce plan de réponse, la communauté humanitaire requiert plus de **77 millions de dollars américains** pour assister les personnes dans le besoin. A ce jour, plus de **27 millions de dollars** sont déjà disponibles. Cependant, plus de **49 millions de dollars** restent à mobiliser pour couvrir les besoins multisectoriels d'au moins **315 000 personnes ciblées** pour une période de trois mois.

### CHIFFRES CLÉS (au 28 novembre 2022)

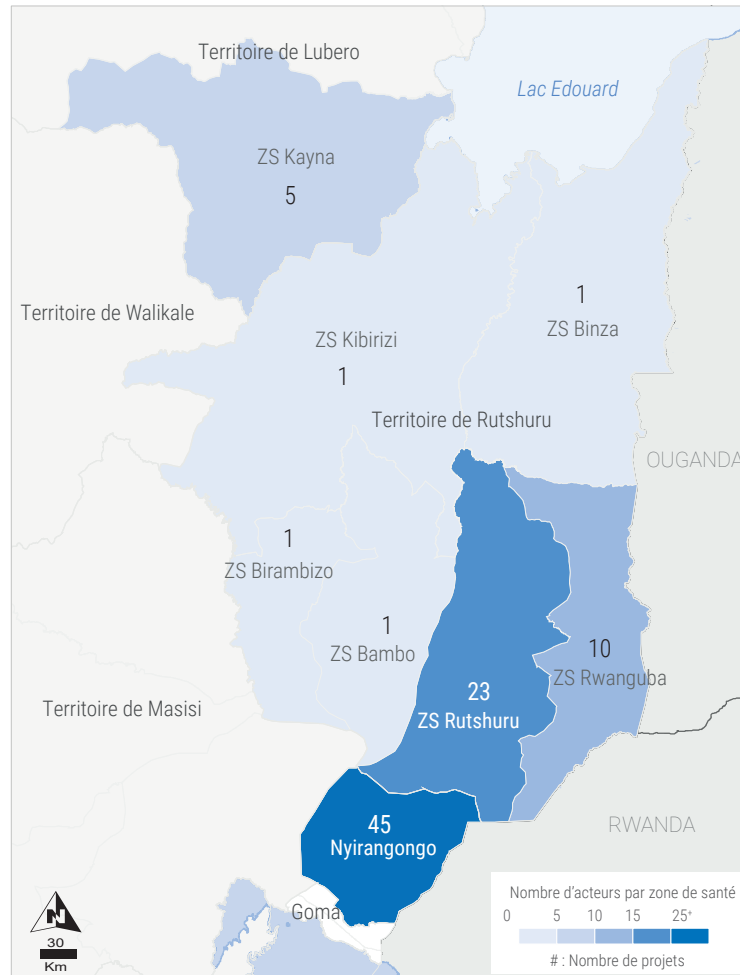


### FINANCEMENT REQUIS PHASE D'URGENCE (au 28 novembre 2022)



Financement par Cluster (% et million US\$)	Requis (million US\$)	Disponible (million US\$)	À Mobilisé (million US\$)
SECAL <sup>1</sup>	30,56	16,73	13,84
AME <sup>2</sup>	10,34	5,01	5,34
Abris	9,93	2,10	7,83
Santé	8,03	1,57	6,46
EHA <sup>3</sup>	5,29	0,50	4,79
Nutrition	4,61	1,07	3,54
Protection	4,59	0,001	4,58
Education	2,07	0,73	1,34
CCCM <sup>4</sup>	2,00	0	2,00

### # ACTEURS ET PROJETS PAR ZONE DE SANTE



### PERSONNES DANS LE BESOIN ET CIBLE PAR CLUSTER

Clusters	Pers. dans le besoin	Personnes ciblées
Sécurité alimentaire	679k	291k (43%)
Éducation	630k	193k (31%)
Eau, hygiène et assainissement	383k	315k (82%)
Protection	359k	86k (24%)
Santé	341k	68k (20%)
Articles ménagers essentiels	264k	94k (35%)
Abris	235k	152k (65%)
CCCM	108k	100k (93%)
Nutrition	95k	95k (100%)

### PERSONNES DANS LE BESOIN, CIBLE ET BUDGET PAR TERRITOIRE

Territoires	Pers. dans le besoin	Cibles (%)	Budget total (million US\$)	Disponible (%)
Nyiragongo	142,7k	31%	28,7	48%
Rutshuru	578,6k	78%	24,5	13%
Lubero	66,5k	6%	18,4	55%
Goma	47,9k	95%	4,2	11%
Masisi	190,1k	30%	1,7	0,1%

Les frontières et les noms indiqués et les désignations employées sur cette carte n'impliquent pas reconnaissance ou acceptation officielle par l'Organisation des Nations Unies.

Date de création : 30 Novembre 2022

Sources : CMP, UNHCR, Clusters et Partenaires

Feedback: ocha.drc@un.org

www.unocha.org/drc

http://rdc.humanitarianresponse.info

www.reliefweb.int

Pour vous abonner à notre flux Whatsapp, veuillez envoyer 'OCHA' à +243 817080169