



REPUBLIQUE DEMOCRATIQUE DU CONGO - NORD-KIVU

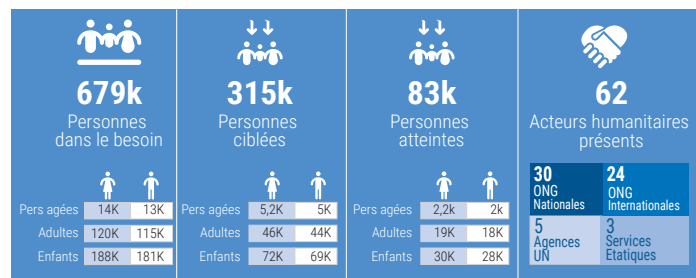
Aperçu de la situation humanitaire - Crise Rutshuru - Nyiragongo - Lubero

22 novembre 2022

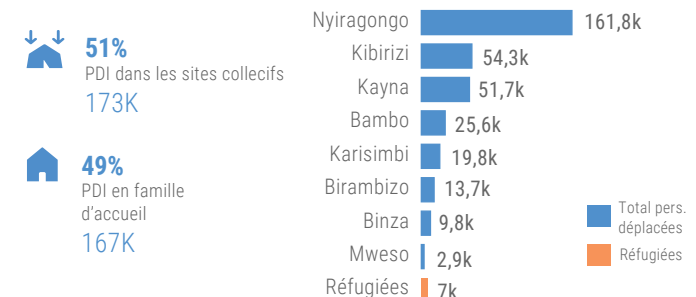
Selon les acteurs étatiques et humanitaires, environ **340 000 personnes** ont été déplacées depuis que les combats ont éclaté dans le territoire de Rutshuru en mars, dont plus de la moitié sont des femmes. Au moins 49% de ces personnes déplacées vivent dans des familles d'accueil, tandis que des milliers d'autres utilisent des écoles comme abris, et occupent des hôpitaux, des églises et d'autres sites improvisés. Les partenaires humanitaires estiment qu'au moins **679 000 civils auront besoin d'aide** en raison des combats, dont **315 000 ont été ciblés**.

Les agences des Nations Unies, les services étatiques et les partenaires humanitaires (62 acteurs) travaillent pour assister les personnes touchées par la crise ; au moins **83 000 personnes ont reçu une aide** humanitaire. Cependant, les besoins humanitaires ne cessent d'augmenter à la vue de la poursuite des combats ; les abris, l'alimentation, les articles ménagers essentiels, l'eau, la protection et les soins de santé en sont les plus urgents.

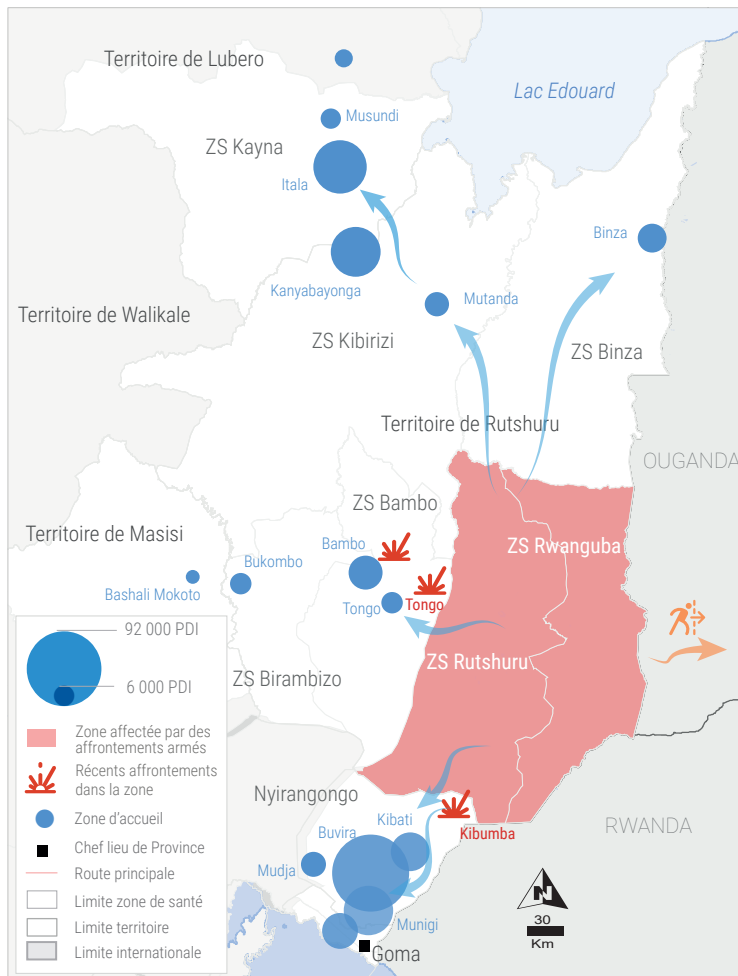
CHIFFRES CLÉS (au 22 novembre 2022)



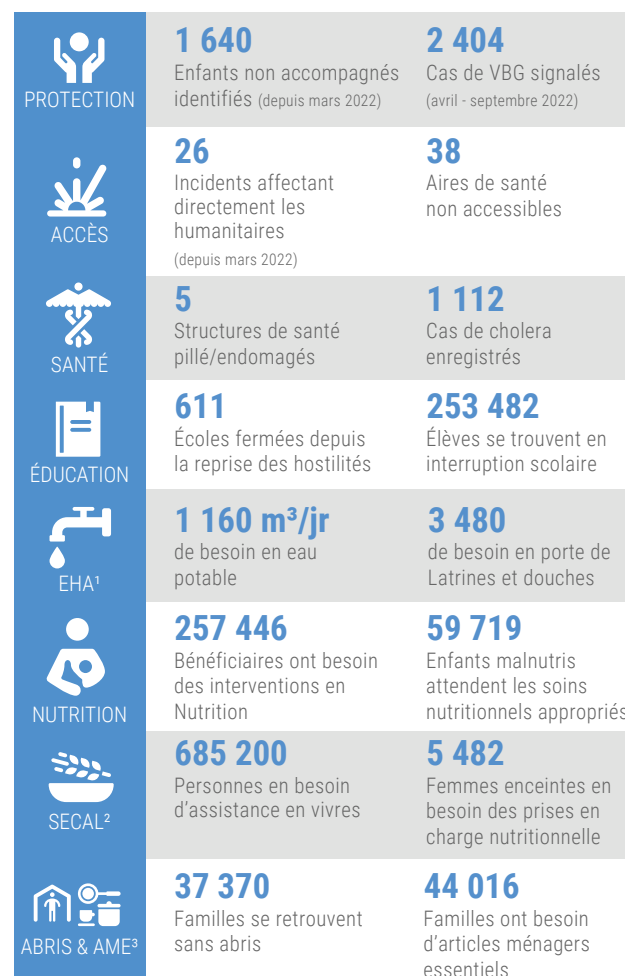
MOUVEMENTS DE POPULATION (au 22 novembre 2022)



PERSONNES DÉPLACÉES PAR ZONE DE SANTÉ AU 22 NOVEMBRE 2022



SITUATION HUMANITAIRE



Les frontières et les noms indiqués et les désignations employées sur cette carte n'impliquent pas reconnaissance ou acceptation officielle par l'Organisation des Nations Unies.

Date de création : 22 Novembre 2022 Sources : CMP, UNHCR, Clusters et Partenaires Feedback: ochaadc@un.org www.unocha.org/drc http://rdc.humanitarianresponse.info www.reliefweb.int

¹EHA : Eau, Hygiène et Assainissement ²SECAL : Sécurité alimentaire ³AME : Articles ménagers essentiels

Pour vous abonner à notre flux Whatsapp, veuillez envoyer 'OCHA' à +243 817080169