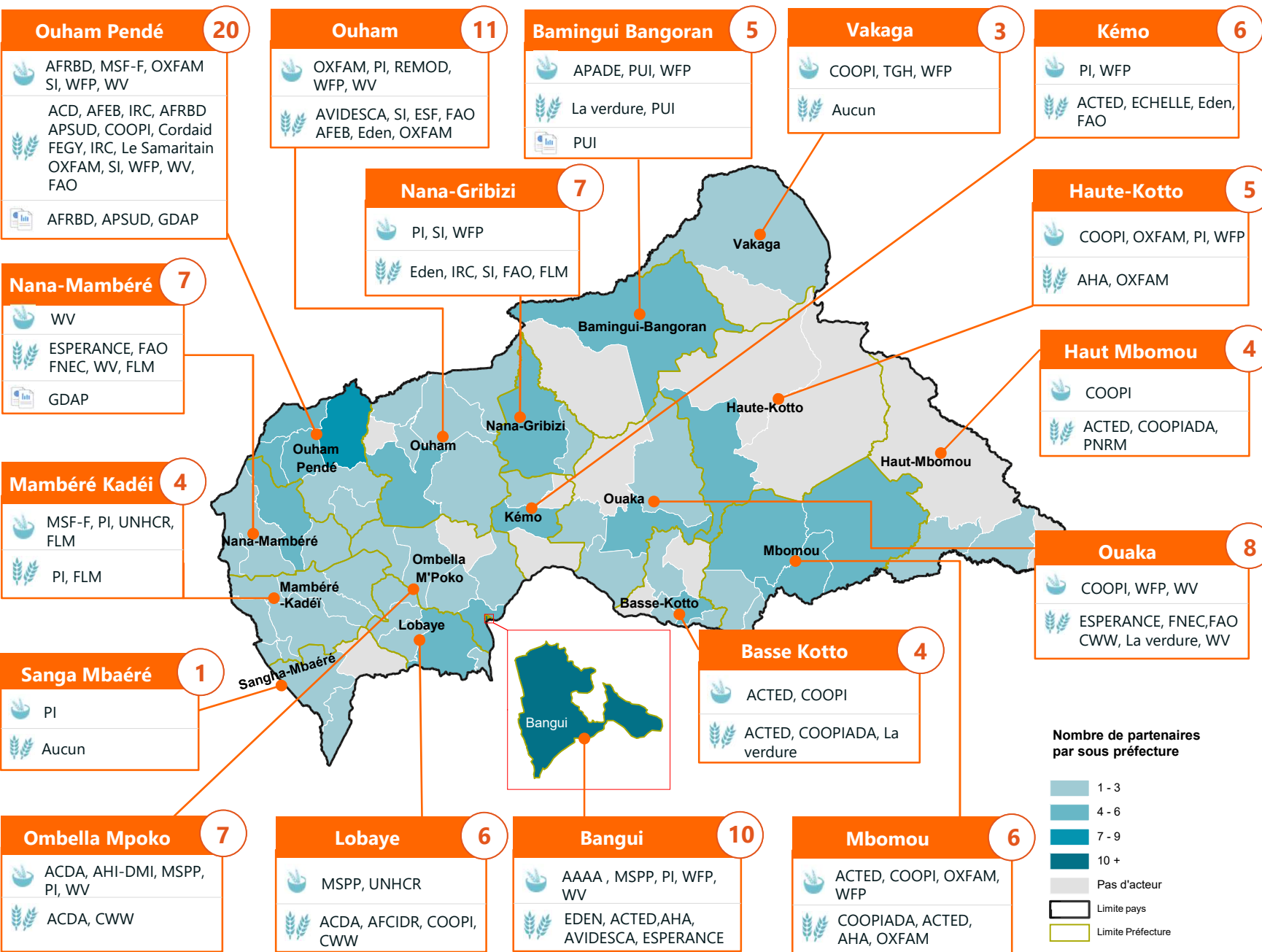


Centrafrique: Présence des partenaires

Janvier- décembre 2020



RÉPUBLIQUE CENTRAFRICAINE
CLUSTER SÉCURITÉ ALIMENTAIRE



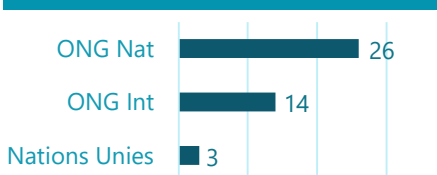
total des partenaires **43**

- AAAA, ACD, ACDA, ESPERANCE, FAO, ACTED, AFCIDR, FEGY, FLM, GDAP, AFEB, IRC, AFRBD, IRC, LA VERDURE, AHA, AHI-DMI, LE SAMARITAIN, APADE, APSUD, MSF-F, WV, PI, AVIDESCA, CWW, OXFAM, PNRM, COOPI, COOPIADA, PUI, REMOD, SI, CORDAID, DRC, TGH, UNHCR, ECHELLE, EDEN, WELTHUNGERHILF, ESF, MSPP, FNEC, E, WFP

partenaires / OS

- 19 OS1: partenaires fournissant une assistance alimentaire
- 32 OS2: partenaires appuyant les moyens d'existence
- 6 OS3: partenaires appuyant la vieille humanitaire et alerte précoce
- 40 OS1 & OS2: Partenaires œuvrant dans les deux

Partenaires par type d'organisation



NB: Cette carte est basée sur la matrice 5W, et ne reflète donc que les activités des organisations qui ont accepté de partager leurs informations. Pour les acteurs qui ne sont pas listés et qui mènent actuellement des activités de sécurité alimentaire, nous les encourageons à partager la matrice avec le Cluster.