

Chiffres clés



1. 26 M

Personnes ciblées



0. 51 M

Personnes atteintes en Assistance alimentaire, vivres



0. 22 M

Personnes atteintes en Assistance alimentaire, cash



0. 19 M

Personnes atteintes en Appui à la production agricole d'urgence



0. 07 M

Personnes atteintes en Appui aux moyens de subsistance

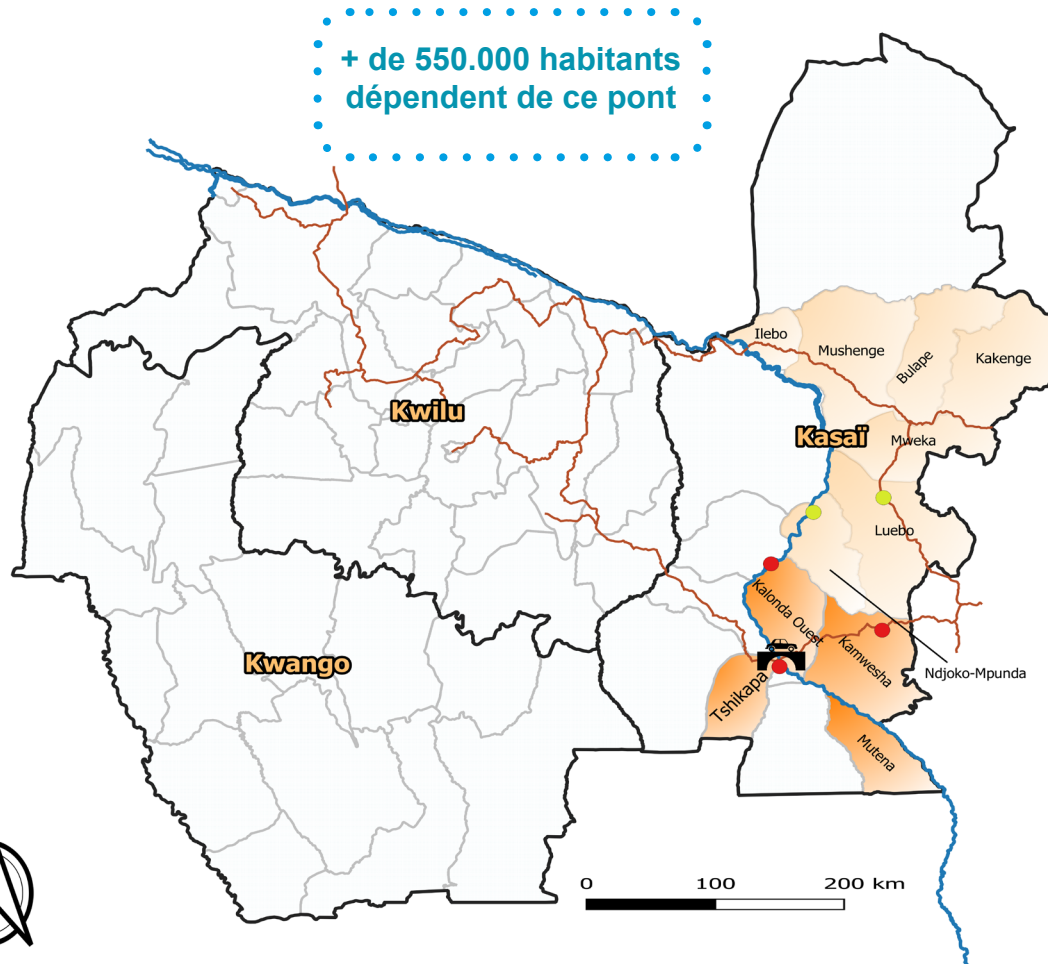


15 partenaires

Nombre de partenaires

Principaux faits

+ de 550.000 habitants dépendent de ce pont



Légende



Pont Kele



Route nationale affectée



Rivière Kasaï



Marchés affectés indirectement



Marchés affectés directement



Provinces



Zones de santé non affectées



Zones de santé affectées indirectement



Zones de santé affectées directement



0 100 200 km

Suite à l'effondrement du pont Kele sur la rivière Kasaï :

- Le territoire de Kamonia (zones de santé de Tshikapa, Kalonda Ouest, de Kamuesha et de Mutena) est directement affecté.
- Les territoires de Luebo, Mweka et Ilebo sont indirectement affectés car le pont Kele constitue le passage vers ces zones.
- Un arrêt provisoire ou un ralentissement des activités de la majorité des partenaires dans les zones de santé directement ou indirectement affectées.
- Il est observé une augmentation des prix des produits (manufacturés et carburant)

Pour plus d'information sur les alertes dans la région, veuillez consulter le site des alertes [ehtools](#)

Pour plus d'information sur l'analyse des gaps de la réponse en sécurité alimentaire (par objectif stratégique et par niveau géographique), vous pouvez consulter les dashboards interactifs sur les liens suivants : OS1 : [cliquez ici](#). & OS2 : [cliquez ici](#).

Disclaimer: Les frontières et noms indiqués et les désignations utilisées sur cette carte n'impliquent l'approbation ou l'acceptation officielle par les Nations Unies et Cluster Sécurité Alimentaire. Le bulletin régional rend compte des informations disponibles au moment de la production (23/11/2020) et se base sur les données fournies par les partenaires.

Contact: Coordinatrice nationale cluster : sarka.vickova@wfp.org // Coordinateur Régional CSA Kasaï, Kwango et Kwilu - didier.dianda@wfp.org / fscluster.org/democratic-republic-congo

Sécurité alimentaire

- Dans la bande frontalière avec l'Angola, les prix des denrées alimentaires continuent à augmenter. Au marché central de Tshikapa une mesure de 10kg de maïs varie entre 10.000 et 15.000FC, la même mesure coûte entre 25.000 et 30.000FC à Kamako, à la frontière avec l'Angola (Source: Lyex ONG). Ceci impactera négativement le pouvoir d'achat déjà affaibli par la saison de soudure.

- Concentration des ménages expulsés de l'Angola dans les zones de lisières de l'Angola

Agriculture

- Une récolte bien meilleure qu'à la saison B passée est attendue pour la saison agricole A dans le Kasaï

- Le retrait de PUI et de ADRA respectivement dans les zones de santé de Kamwasha et de Mutena risque d'impacter négativement l'amélioration de la production agricole amorcée dans ces zones

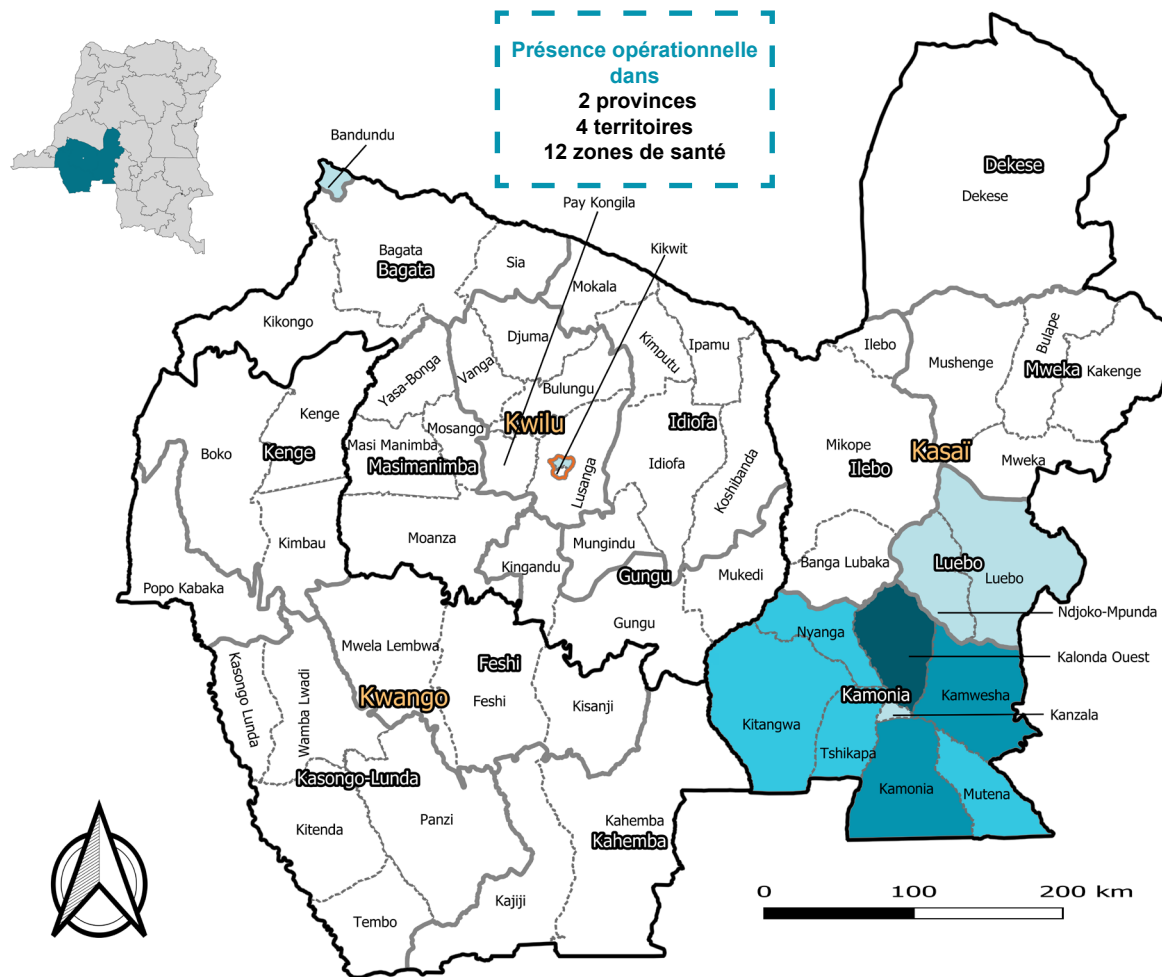
- Le Kasaï reste bité à la problématique de la dégénérescence de semences et de restauration de moyens de production

Situation économique / suivi des marchés

- Hausse de prix des produits de première nécessité dans les zones frontalières de l'Angola suite à la baisse des échanges transfrontalières qui constituent une part non négligeable des ménages (voir bulletin des prix sur le site internet du cluster)

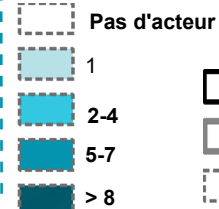
Pour plus d'information sur les activités des partenaires, veuillez consulter [la présence opérationnelle interactive](#)

Pour plus d'information sur le suivi de la réponse en sécurité alimentaire, veuillez consulter [le dashboard interactif](#)



Légende

Nombre d'acteurs



Présence opérationnelle dans
2 provinces
4 territoires
12 zones de santé

Activités des acteurs

Kanzala

Assistance alimentaire, vivres
◇ **ADRA** : Distribution des vivres à 5.841 bénéficiaires

Mutena

Appui à la production agricole d'urgence
◇ **ADRA** : Distribution des semences vivrières (maïs et niébé)

Kamwasha

Assistance alimentaire, vivres
◇ **PAM / ADRA** : données en cours de consolidation
◇ **ACF** : 4.223 ménages atteints

Appui à la production agricole d'urgence
◇ **ACF** : - Distribution de semences additionnelle maraichères à 6.641 ménages

Appui aux moyens de subsistance
◇ **PUI** : - Construction de 5 hangars servant de marchés
- Formation sur les AGR

Luebo

Assistance alimentaire, cash
◇ **PAM / CHRISTAIN AID** : 26.000 menages atteints

Kalonda Ouest

Assistance alimentaire, vivres
◇ **PAM/ADSE** : 25.000 bénéficiaires atteints

Appui aux moyens de subsistance
◇ **ACF** : - Distribution des kits agricoles
- Mise en place de 33 champs écoles paysans
- Distribution des géniteurs caprins à 92 ménages

Agenda du mois

- Du 22/11 au 06/12 : Mission EFSA à Tshikapa
- 18/12/2020 : Réunion du CRIU du Kasaï, Kwango et Kwilu à 10h00 en ligne

Kamonia

Assistance alimentaire, vivres
◇ **ADRA** : Distribution des vivres à 16.982 bénéficiaires

Appui aux moyens de subsistance
◇ **FAO/ KASAI VERT** : 2.900 ménages ont reçu un voucher d'une valeur de 60\$ destiné à l'achat de 25 kg de semences et de 2 houes via des foires aux semences