

Bulletin Régional – *Hub Nord Est*

Faits

- ✓ 29 alertes humanitaires au Nord-Kivu affectant environ 122 954 individus. Seulement 6 alertes, concernant environ 29 522 personnes, ont bénéficiées d'une évaluation approfondie. 59 alertes humanitaire en Ituri affectant environ 463 410 personnes (39 675 individus dont les conditions de vie ont été évaluées d'une manière approfondie). Au Nord-Kivu les territoires les plus affectés sont ceux de Beni, Masisi et Rutshuru ; en Ituri les territoires les plus affectées restent ceux de Djugu, Mahagi et Irumu.
- ✓ Les données montrent que les prix moyens ont augmenté en mars et avril. Le prix du panier alimentaire en mars a atteint 31 758 CDF.

Activités des acteurs

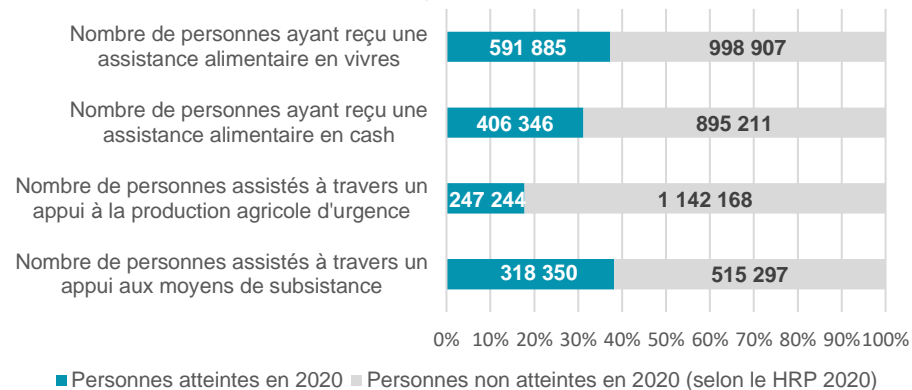
- ✓ Au Nord-Kivu et en partenariat avec le PAM : World Vision a appuyé 45 157 personnes à Masisi ; Christian Aid 39 163 personnes à Masisi; CARITAS 26 393 personnes à Beni et 10 469 personnes à Lubero.
 - ✓ Au Nord-Kivu JRS a réalisé une étude sur la création des ressources (moyens d'existence) dans le territoire de Masisi
- Pour plus d'information sur l'activité des acteurs (sur le T1 2020), merci de consulter le [dashboard interactif 5W](#) et la [présence opérationnelle des acteurs](#) interactive.

Analyse des Gaps

- Faible appui à la production agricole d'urgence avec seulement 20% de la réponse apportée selon la cible HRP 2020.
- A savoir qu'un grand nombre de crise soudaine sont à notifier dans la zone, avec une forte hausse de l'insécurité alimentaire.

Pour plus d'information sur les gaps d'assistance alimentaire (OS1) veuillez consulter le [dashboard interactif de l'analyse des Gaps OS1](#) du cluster.

Réponse au 31.03.2020* Nord Kivu, Ituri, Tshopo, Haut-Uele, Bas-Uele



*Sur cette infographie les données représentent les données collectées entre le 1/01/2020 et le 31/03/2020. Le bulletin traitant des activités de mars et avril 2020, certaines activités des partenaires peuvent ne pas être représentés dans les figures.



Messages clés

- **Nord-Kivu et dans le domaine de la sécurité alimentaire** : plus de 90% des interventions liées aux besoins vitaux ne sont pas accompagnées par de programmes à moyens et long terme, ce qui risque de réduire leur impact.
- **Pole géographique Nord-Est** : 4 épidémies sont en cours (Ebola, Cholera, Rougeole, COVID-19).
- **Ituri, territoires de de Djugu et Mahagi** : la recrudescence d'insécurité pousse les populations civiles au déplacement multiples.
- **Nord-Kivu territoire de Beni** : déplacement préventif d'environ 65% de 16 675 habitants de Mayimoya, axe Oicha-Eringeti.



Agenda du mois de juin 2020

- 04/06/2020 – Réunion régionale CSA – Goma – 14h30 – conference call
- 25/06/2020 – Réunion régionale CSA – Goma – 14h30 – conference call
- 25/06/2020 – Réunion sous cluster CSA – Beni – 10h00 – conference call
- 04/06/2020 – Réunion sous cluster CSA – Bunia – 10h00 – conference call