

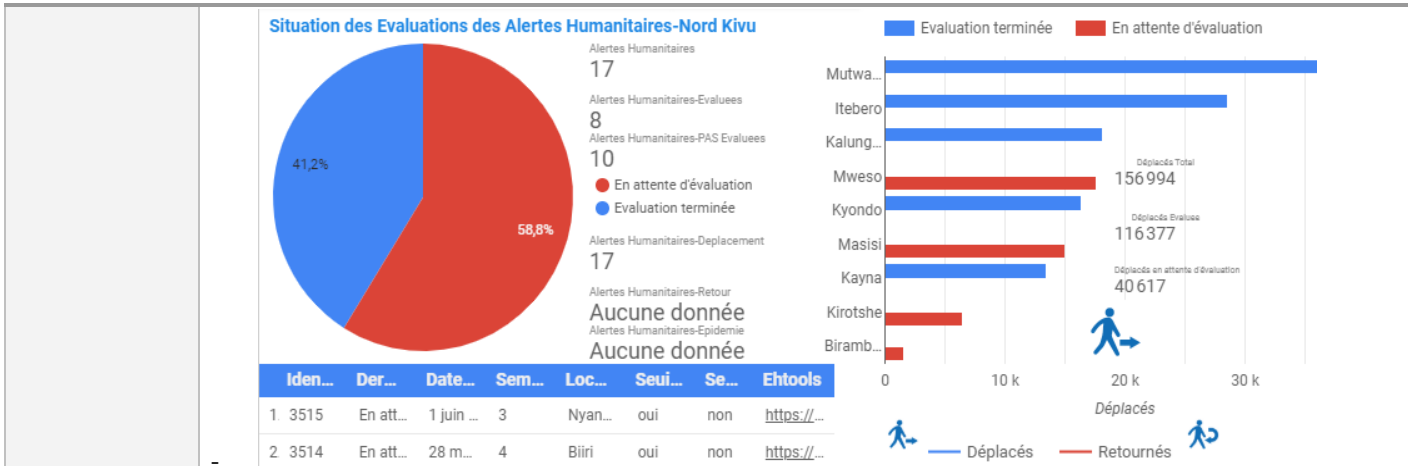
CLUSTER Sécurité Alimentaire

COMPTE-RENDU	11.06.2020
	14h30-16h20'
	PAM / FAO
Facilitation	<ul style="list-style-type: none"> Adolphe MUWAWA : Coordinateur Cluster Sécurité Alimentaire WFP/FAO
Participants : Joindre la liste en annexe	
Prochaine réunion : 25 /06/2020	

DÉCISIONS ET POINTS D'ACTION DE LA RÉUNION	Responsable	Échéance
1) Partager le rapport d'évaluation sur Birambizo	EDS/SUD ONGD	ASAP
2) Plaidoyer pour le positionnement de la réponse à Birambizo	Coordination régionale	ASAP
3) Fournir les derniers inputs dans la révision des lignes directrices	Partenaires	Le 02 Juillet
4) Transmettre le 5W relatifs au positionnement actuel dans la zone	DIOKONIA et ses partenaires de mise en œuvre ; EDS SUD ONGD, CICR,	Début juillet
5) Appuyer le processus IPC virtuel en cours avec l'envoi des rapports et documents d'évaluations de la période de juin 2019 à juin 2020	Partenaires	03 juillet

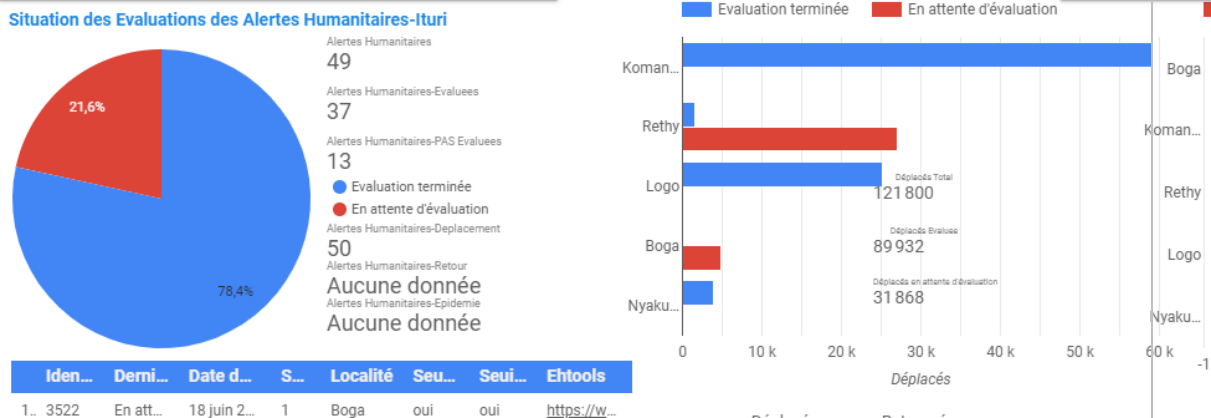
POINTS A L'ORDRE DU JOUR

INTRODUCTION	Tour de table pour présenter tous les participants de la réunion		
POINT 1	Revue des points d'action et recommandations des réunions précédentes et des CLIOs (20 min)		
DISCUSSION	DÉCISIONS ET POINTS D'ACTION DE LA RÉUNION	Responsable	Échéance
	1) Compléter la matrice 5W pour les nouveaux projets des partenaires y compris, les partenaires qui n'ont pas encore rapporté leur positionnement dans la zone	Tous les partenaires	Aucun positionnement n'a été signifié
	2) Rappelez régulièrement l'état de la mise en œuvre des projets de résilience à long terme réalisés par les partenaires avec des projets permanent	UNFAO, WFP, Mercy Corps	Mis à jour faite
	3) Prendre connaissance et Apporter des observations et amendements aux fichiers final du Kit d'assistance en sécurité alimentaire	Tous les partenaires	Dernière version du Kit proposé
	4) Les réunions du cluster se tiendront chaque deuxième jeudi du mois et chaque dernier jeudi du mois, les partenaires devront préparer et envoyer les contributions au bulletin mensuel chaque dernier Jeudi du mois.	Tous les partenaires	Programme revue de nouveau en fonction du changement de calendrier de ICR
POINT 2	2. Suivi des alertes en cours et positionnement des partenaires pour les évaluations et réponses.		



DISCUSSION

Situation dans la province de l'Ituri



POINT 3

Point sur la crise de Bwito/Ruthuru (zone de santé de Bambu, Birambizo et Kibirizi) collecte des facteurs déclencheurs et facteurs aggravants de la zone.

L'analyse et observation de la crise d'insécurité alimentaire dans le Bwito notamment dans les trois zones de santé de Bambu, Birambizo et Kibirizi fait sortir comme facteurs déclencheurs et aggravants

DISCUSSION

Facteurs déclencheurs	Facteurs aggravants	Partenaires opérationnels dans la zone
Affrontements armés, Insécurité et déplacements de populations occasionné par les affrontement armés	<ul style="list-style-type: none"> Absence d'une politique de la sécurité alimentaire Perturbation climatique et de la pluviométrie et leur incidence sur les saisons culturale Récurrence des maladies qui attaques les cultures (mosaïque, chenille, sécheresse) Mouvement de population Epuisement du sol, mauvais système de culture Utilisation des semences dégénérées Vétustes de techniques et malteries de production agro pastorales orale Faible Pouvoir d'Achat des ménages Facteurs liés au marché et aux prix des aliments, Faible opportunité d'emploi et autres moyens d'existence Faiblesse de la réforme agraire Activisme des groupes armés étranger et nationaux à caractère ethnique, Faible implication de l'état dans la gestion des crises et gouvernance, Faible niveau de LTP de la zone 	FAO, PAM, ANPT PP, WORD VISION, CHRISTIAN AID, CARITAS,

	<table border="1" data-bbox="300 98 1449 203"> <tr> <td data-bbox="300 98 663 203"></td> <td data-bbox="663 98 1217 203"> <ul style="list-style-type: none"> Influence du parc sur les populations riveraines </td> <td data-bbox="1217 98 1449 203"></td> </tr> </table> <p>Quelques partenaires ont fait mention des réalisations importantes :</p>		<ul style="list-style-type: none"> Influence du parc sur les populations riveraines 	
	<ul style="list-style-type: none"> Influence du parc sur les populations riveraines 			
POINT 4	Tours de table des partenaires.			
DISCUSSION	<ul style="list-style-type: none"> - FAO : finalisation des interventions des projets STEP dans le grand Nord et poursuite de projet de résilience dans la petit nord et dans le territoire de Walikale. Dans le petit nord- renforcement des capacités par la formation, renforcement de capacité de production transformation et commercialisation. Projet resilience à Ruturu, Masisi et nyiragongo (kamuronza, Karuba) ; Muja, kibumba et Muhumba. Appui au genre, nutrition, genre, reboisement. Début du projet à Walikale, 13000 ménages amorçage de la phase des activités participative avec la communauté. Misene œuvre effective en mois de septembre et Octobre. Processus transparent. - APETAMACO : en collaboration avec BMZ, poursuit avec le projet de construction des clapier et leurs peuplement en collaboration avec WHH, zone de santé de Kahena, alimbongo et Masereka au bénéfice 400 ménages et 100 ménages à Kibirizi. - WV : avec l'appui de PAM, apporte une assistance alimentaire à 9684 ménages dans le cadre de Food distribution et 43000 enfants dans le cadre de cantine scolaire. WFP distribution générale des vivres à Masisi, Ruthusu, Lubero. - PAM a travers les partenaires Word Vision, Christian Aid, et CARITAS poursuit l'appui l'assistance alimentaire de 1523 Tonnes de vivres à 41805 ménages avec 141317 personnes dans le Rutshuru, Beni Masisi et Lubero. - BOAD appui christian aid dans les distributions des vivres à 11890 ménages dans le Masisi (Kibarizo, Klengera, Mpati, Kirumbu) 			
	<p>Divers</p> <p>a. Feedback Plan Opérationnel en cours de processus de validation. Les ateliers régionaux de révision des plans opérationnels ont eu lieu la semaine passée. Ils sont porté sur l'analyse des facteurs déclencheurs et aggravant de la crise dans les deux province par rapport à cinq niveau d'impact : le mouvement de population, l'insécurité alimentaire, la malnutrition la protection et les effets covid 19. Les ateliers ont abouti à la priorisation des zones</p> <p>b. Allocation standard FCH en cours Avec les contributions de la coordination sectorielle secal La stratégie de l'allocation standard du Fonds Commun Humanitaire a été finalisée, et pourra etre lancé d'ici peu.</p> <p>c. Communication révision des lignes directrices sectorielles Le processus de revision des lignes du cluster va se clôturer le 03 Juillet 2020 à l'issue d'un atelier de validation organisé avec le cluster National. Quelques partenaires recevront les invitations pour y participer.</p>			