

HAÏTI | SECTEUR SÉCURITÉ ALIMENTAIRE

TABLEAU DE BORD DE SUIVI DE LA RÉPONSE HRP 2024 - (JANVIER - MARS 2024)

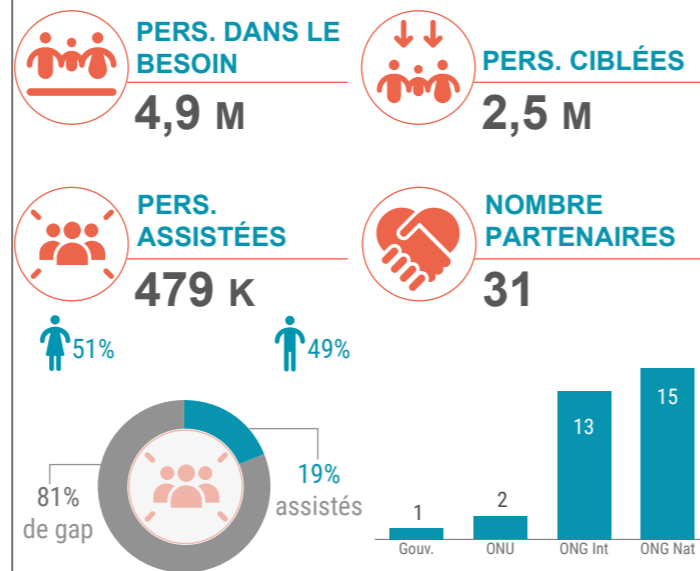


Au 31 mars 2024, les différentes interventions des partenaires du secteur sécurité alimentaire ont permis d'atteindre **479 393 personnes**, soit un taux de réalisation de **19%** sur les **2,5 millions** de personnes ciblées dans le plan de réponse humanitaire. La stratégie de ciblage est basée sur la réponse d'urgence aux personnes en IPC3+, aux IDPs et dans les CTCs. L'assistance alimentaire a touché plus de **396 000 personnes** soit **18%** de la cible (**2,2 M**) à travers le bon d'achats/coupons et cash transfert (51%) comme principale modalité d'intervention, en nature (27%) et 22% en mixe (nature et espèces/coupon).

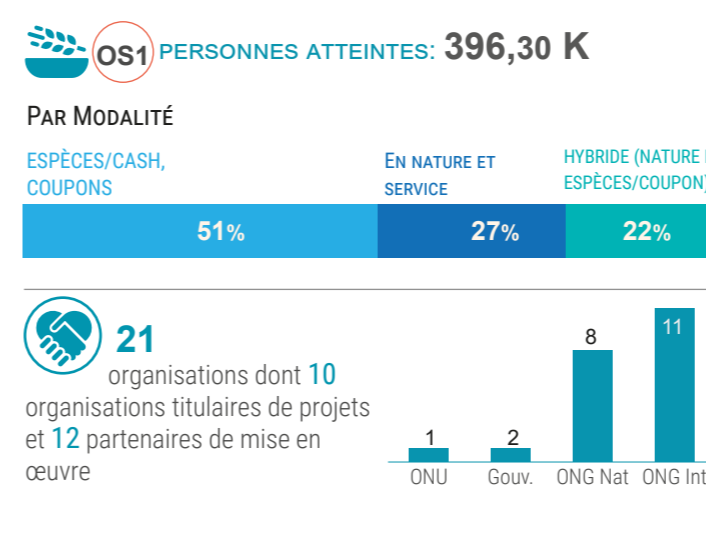
Les activités de l'appui aux moyens d'existence ont atteint plus de **148 000 personnes**, soit **13,5%** de la cible (**1,1 M**) du secteur. L'assistance a été faite 69% en espèces/cash, 30% en nature et 1% en mixe (nature et espèces/coupon).

Au total 31 partenaires dont 14 organisations principales et 19 partenaires d'implémentation interviennent.

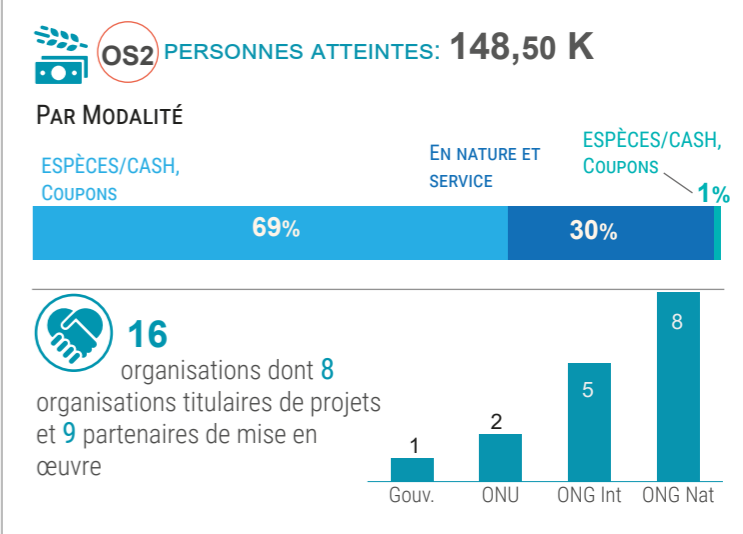
CHIFFRES CLÉS HRP



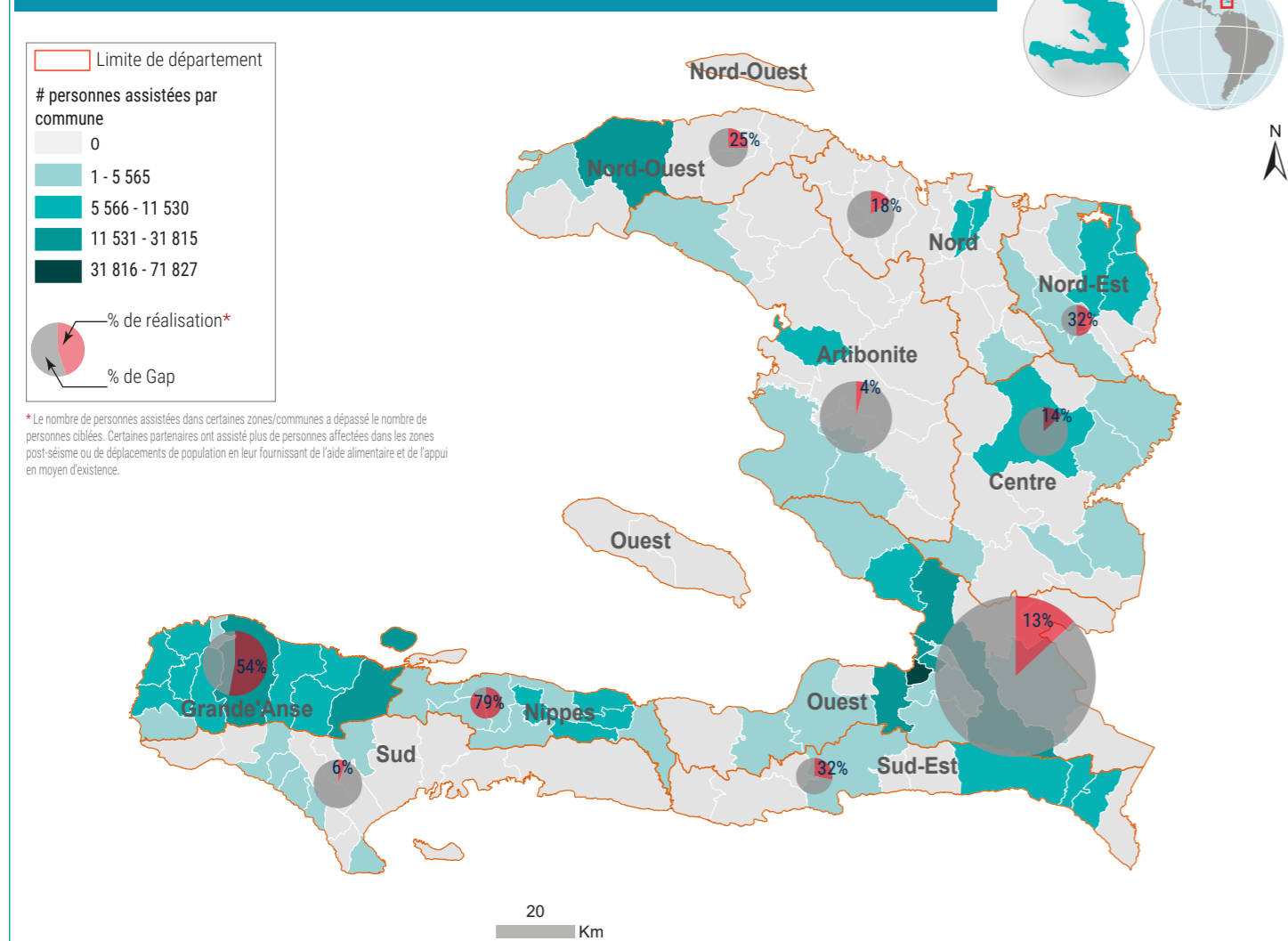
ASSISTANCE ALIMENTAIRE D'URGENCE



APPUI AUX MOYENS D'EXISTENCE



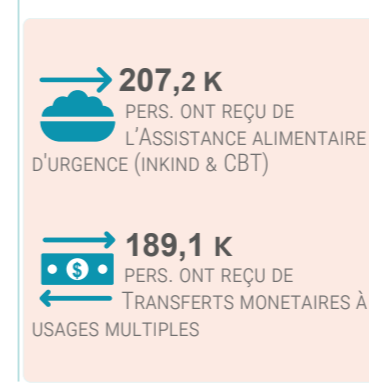
NIVEAU DE RÉALISATION ET GAP PAR RAPPORT À LA POPULATION CIBLÉE PAR DÉPARTEMENT



RÉALISATIONS TOP 10 ACTEURS (PERS. ASSISTÉES)

PAM	258,2K
Mercy Corps	42,0K
FOME	38,7K
ADRA	18,9K
AVSI	15,8K
JPHRO-CORE	9,9K
CARE Haiti	8,1K
MI	3,8K
FAES II	0,8K
Solidarites Int	0,01K

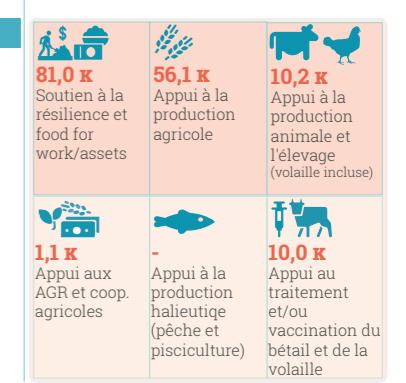
PERS. ASSISTÉES PAR TYPE D'ACTIVITÉS



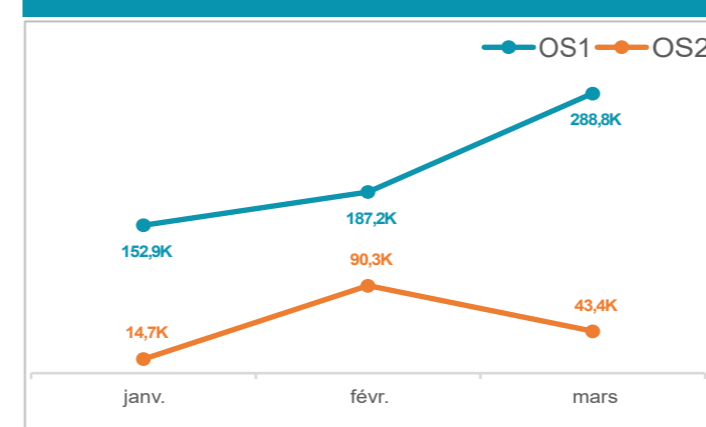
RÉALISATIONS TOP 10 ACTEURS (PERS. ASSISTÉES)

FAES II	57,4K
FAO	39,5K
Mercy Corps	22,5K
PAM	21,4K
FHH	3,6K
CRS	2,0K
ACTIONAID	1,3K
Solidarites Int	0,8K

PERS. ASSISTÉES PAR TYPE D'ACTIVITÉS

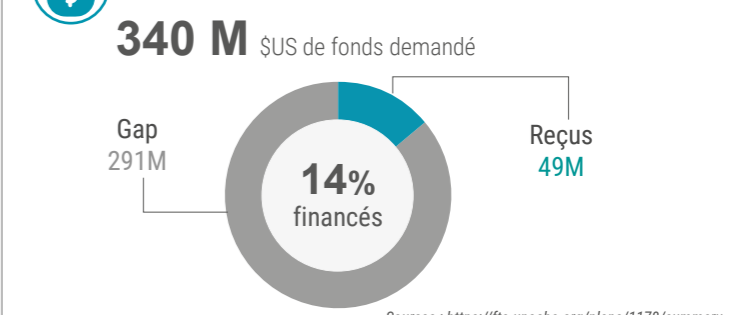


NIVEAU DE RÉALISATION PAR MOIS ET OBJECTIFS



Pour plus d'information sur le suivi de la réponse en sécurité alimentaire en Haïti, vous pouvez consulter le dashboard interactif sur le lien suivant : <https://bit.ly/5w-hti-fss-2024>

STATUT DU FINANCEMENT



PERSONNES CIBLÉES ET ASSISTÉES PAR DÉPARTEMENT

