

# HAÏTI | SECTEUR SÉCURITÉ ALIMENTAIRE

## TABLEAU DE BORD DE SUIVI DE LA RÉPONSE HRP 2024 - (JANVIER - MARS 2024)

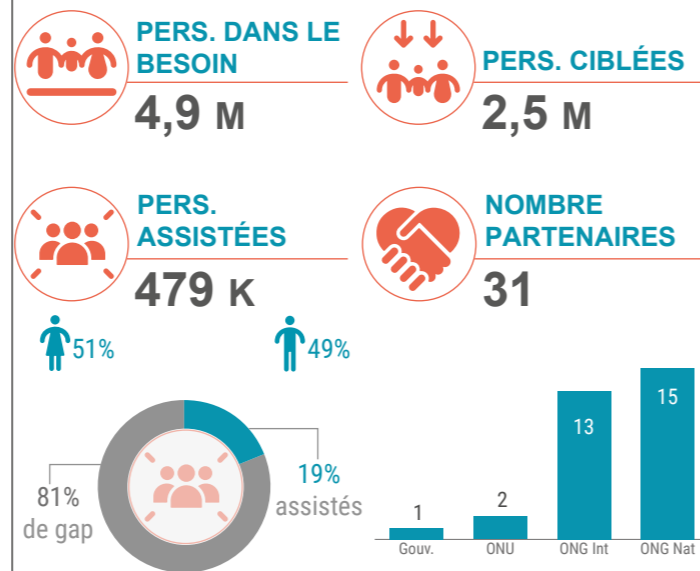


Au 31 mars 2024, les différentes interventions des partenaires du secteur sécurité alimentaire ont permis d'atteindre **479 393 personnes**, soit un taux de réalisation de **19%** sur les **2,5 millions** de personnes ciblées dans le plan de réponse humanitaire. La stratégie de ciblage est basée sur la réponse d'urgence aux personnes en IPC3+, aux IDPs et dans les CTCs. L'assistance alimentaire a touché plus de **396 000 personnes** soit **18%** de la cible (**2,2 M**) à travers le bon d'achats/coupons et cash transfert (51%) comme principale modalité d'intervention, en nature (27%) et 22% en mixe (nature et espèces/coupon).

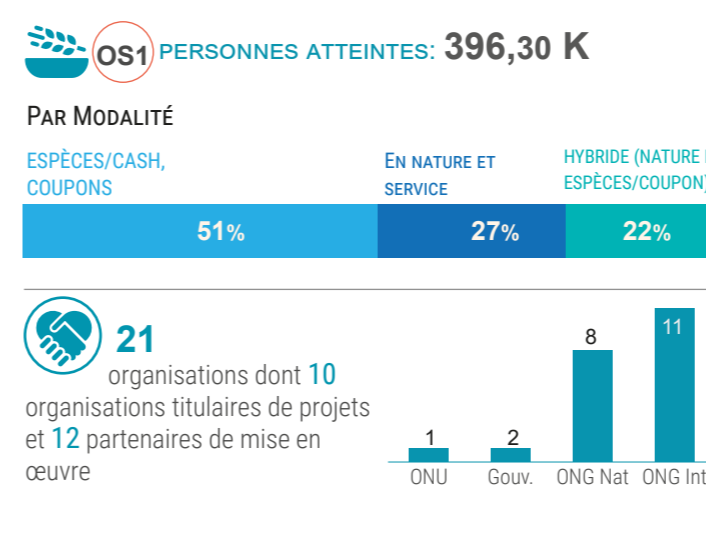
Les activités de l'appui aux moyens d'existence ont atteint plus de **148 000 personnes**, soit **13,5%** de la cible (**1,1 M**) du secteur. L'assistance a été faite 69% en espèces/cash, 30% en nature et 1% en mixe (nature et espèces/coupon).

Au total 31 partenaires dont 14 organisations principales et 19 partenaires d'implémentation interviennent.

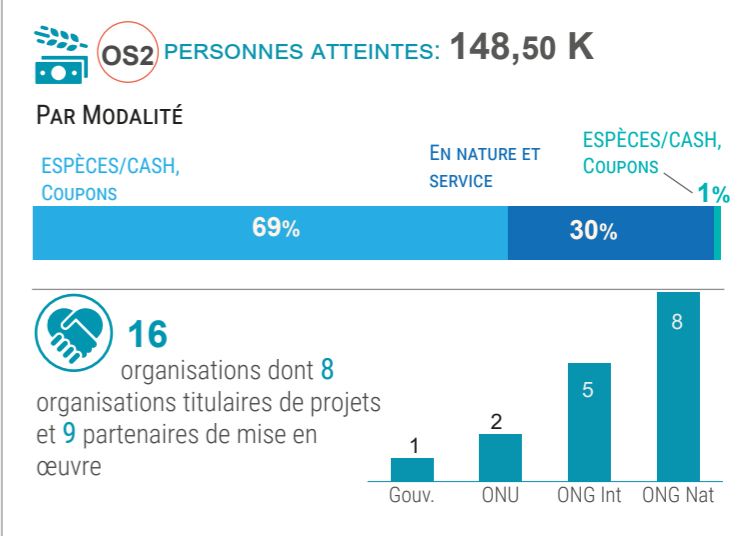
### CHIFFRES CLÉS HRP



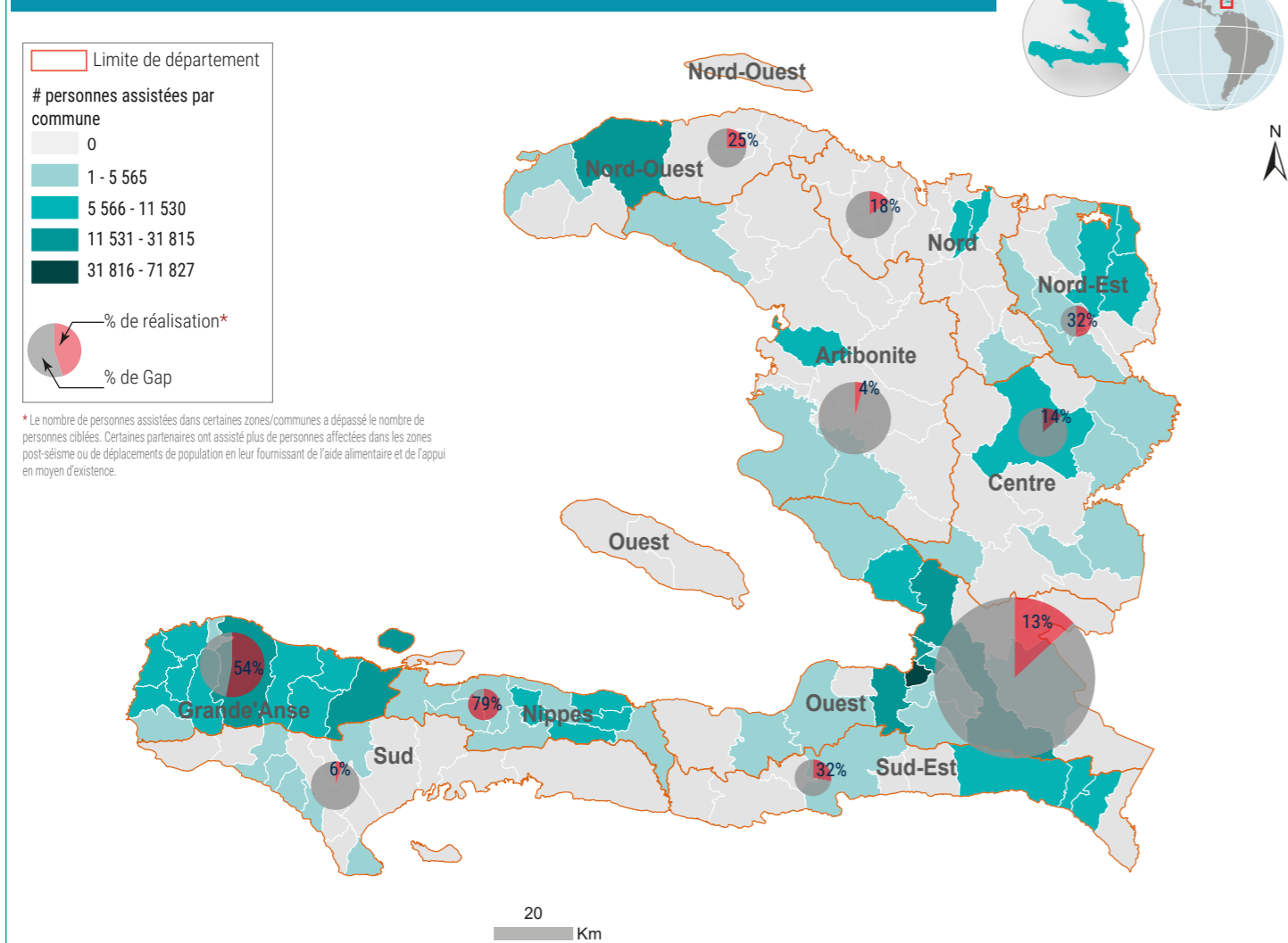
### ASSISTANCE ALIMENTAIRE D'URGENCE



### APPUI AUX MOYENS D'EXISTENCE



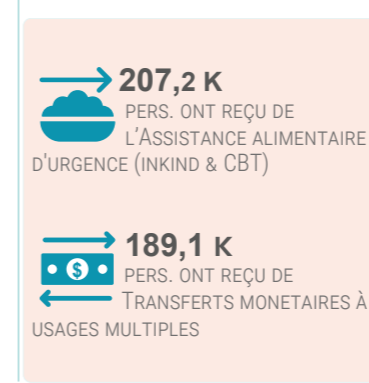
### NIVEAU DE RÉALISATION ET GAP PAR RAPPORT À LA POPULATION CIBLÉE PAR DÉPARTEMENT



### RÉALISATIONS TOP 10 ACTEURS (PERS. ASSISTÉES)

|                 |        |
|-----------------|--------|
| PAM             | 258,2K |
| Mercy Corps     | 42,0K  |
| FOME            | 38,7K  |
| ADRA            | 18,9K  |
| AVSI            | 15,8K  |
| JPHRO-CORE      | 9,9K   |
| CARE Haiti      | 8,1K   |
| MI              | 3,8K   |
| FAES II         | 0,8K   |
| Solidarites Int | 0,01K  |

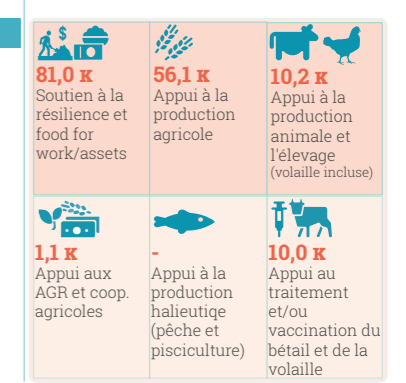
### # PERS. ASSISTÉES PAR TYPE D'ACTIVITÉS



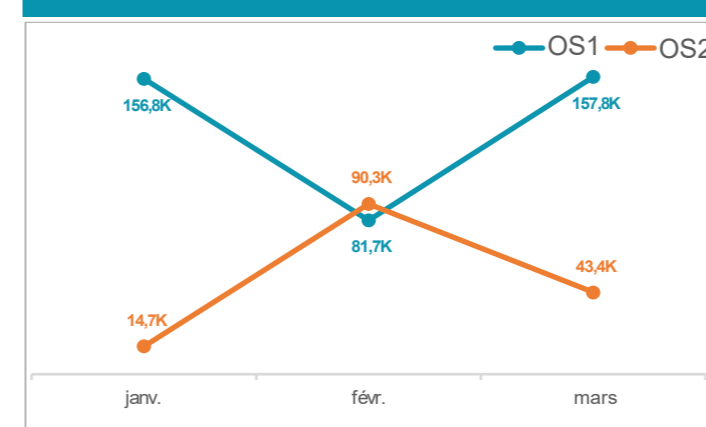
### RÉALISATIONS TOP 10 ACTEURS (PERS. ASSISTÉES)

|                 |       |
|-----------------|-------|
| FAES II         | 57,4K |
| FAO             | 39,5K |
| Mercy Corps     | 22,5K |
| PAM             | 21,4K |
| FHH             | 3,6K  |
| CRS             | 2,0K  |
| ACTIONAID       | 1,3K  |
| Solidarites Int | 0,8K  |

### # PERS. ASSISTÉES PAR TYPE D'ACTIVITÉS

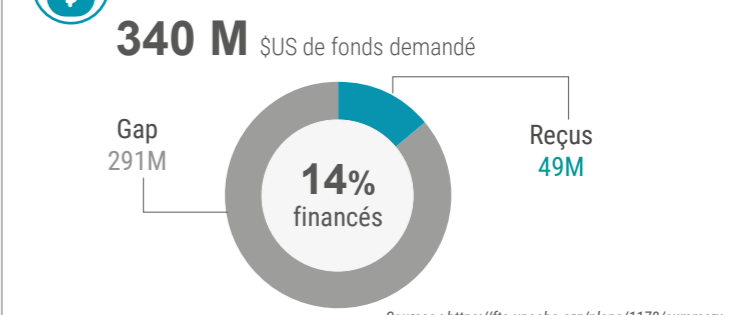


### NIVEAU DE RÉALISATION PAR MOIS ET OBJECTIFS



Pour plus d'information sur le suivi de la réponse en sécurité alimentaire en Haïti, vous pouvez consulter le dashboard interactif sur le lien suivant : <https://bit.ly/5w-hti-fss-2024>

### STATUT DU FINANCEMENT



### PERSONNES CIBLÉES ET ASSISTÉES PAR DÉPARTEMENT

