

Situation générale

Résumé de la réponse

à l'insécurité alimentaire en RCA

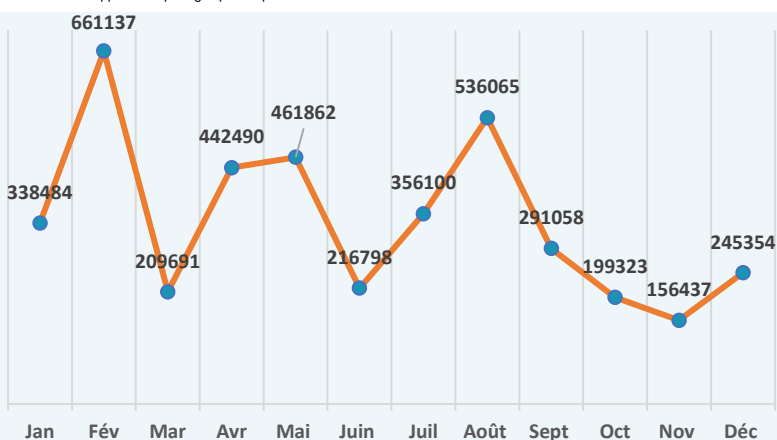


La République centrafricaine (RCA) est confrontée à des défis persistants en raison de conflits récurrents et d'un sous-investissement prolongé dans ses infrastructures et services de base, la maintenant dans un état de fragilité extrême. Au début de 2023, un demi-million de personnes étaient encore déplacées et l'insécurité alimentaire menaçait 3 millions de personnes. Pour y répondre, un plan visant à toucher 2,3 millions de personnes vulnérables a été élaboré, axé sur une aide alimentaire d'urgence (Objectif stratégique 1 - OS1) et le soutien aux moyens de subsistance (Objectif stratégique 2 – OS2). Les principaux bénéficiaires étaient les communautés les plus vulnérables, y compris celles en zone de conflit, les déplacés internes, et les victimes de catastrophes naturelles.

En 2023, 1,8 million de personnes, soit 78% de la population cible, ont bénéficié d'une assistance en sécurité alimentaire dans le cadre du HRP. 1,3 million de personnes ont reçu une aide alimentaire d'urgence soit 87% de la cible de l'OS1 et 1 million de personnes ont reçu un soutien aux moyens de subsistance et à l'agriculture, dont 512.012 à travers les activités du HRP (OS2) et 518 066 à travers un soutien à la création d'actifs (hors HRP).

2023 En chiffres

Basé sur les rapports 5W partagés par les partenaires.



Dans le cadre du HRP

1,8 millions de personnes ont reçu une assistance au moins une fois Sur une cible de **2,3 millions** de personnes.

78%

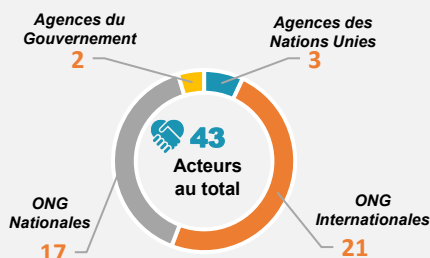
1,3 millions de personnes ont reçu une assistance alimentaire d'urgence et **512.098** personnes ont reçu une assistance en moyens d'existence d'urgence

Hors HRP

518.066 Personnes ont bénéficiés des activités de FFA/Création d'actifs.



Situation des Acteurs (partenaires)*

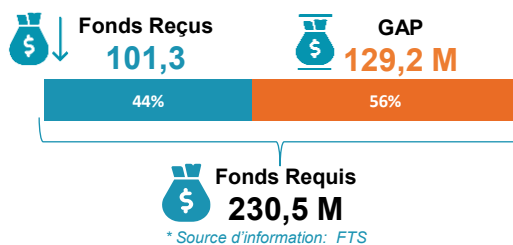


Liste des acteurs

ACDA, ACTED, ACF, ADP, AFEB, AFECAD, AFRBD, AHI-DMI, ANDE, APADE, AURD, CACC, Caritas Diocésaine de Bouar, CRS, CFAID, CONCERN, COOPI, DCA, EPHPHATHA, FAO, FEGY, FNOHD, ForAfrika to Thrive, IEDA, IRC, IVSV, MC, NRC, OXFAM, PAM, PI, PNRM, PUI, REMOD, SAD, SAD-AFRICA, SI, Tearfund, TGH, UNHCR, VERCA, WHH, WVI.

* Il s'agit des acteurs ayant contribué au reportage à travers le partage de la matrice 5W.

Situation de financement *



* Source d'information: FTS

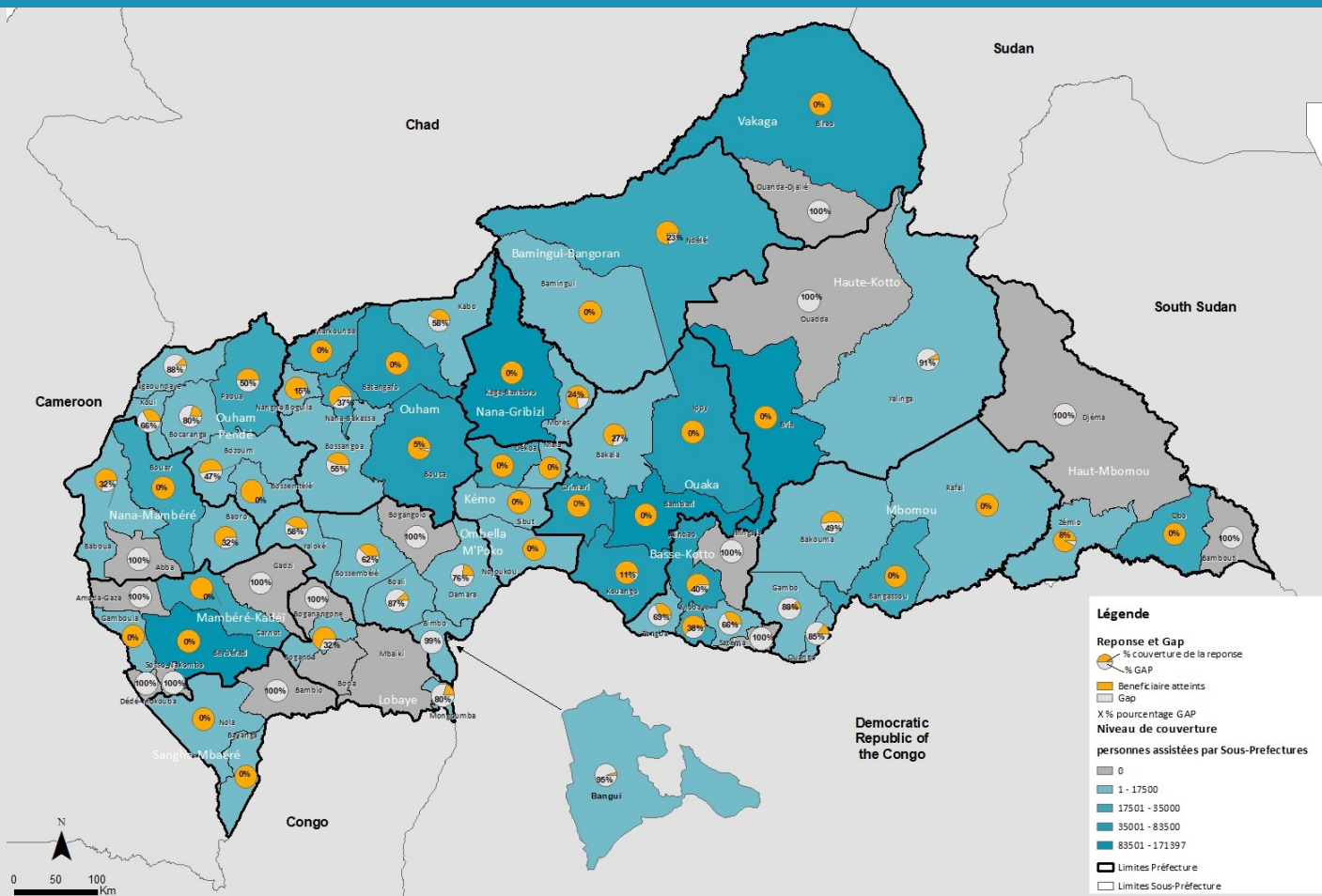
Liste des bailleurs (fonds)

AFD, AICL, Allemagne, BANQUE MONDIALE, BMZ, CANADA, CAR MoRD, CDCS, CIAA, DANIDA, ECHO, EEC ECHO, Fonds Bekou, FH, GFFO, IAPF, Irlande, NMFA – Norvège, NORGEVE, OFDA, OUS, SIDA, SUEDE, USAID BHA.

Situation générale

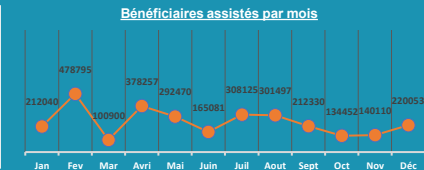
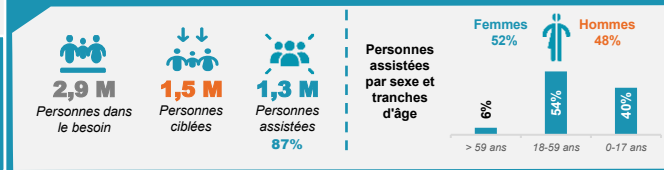
1.306.868 personnes ont bénéficié d'au moins une assistance ponctuelle alimentaire d'urgence. Cela représente 87% de la cible de 1.5 Million. Il faut noter qu'en raison du manque considérable de financements des activités (44% de financement reçu), beaucoup de bénéficiaires (718 k environs) n'ont pas reçu le paquet complet standard d'assistance décrit dans le HRP selon leurs vulnérabilités. 48% des bénéficiaires ont reçu l'assistance alimentaire en cash et coupons, 51% en nature et services, et 1% Hybride ou mixte.

Carte de la reponse et GAP



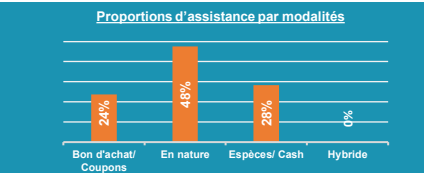
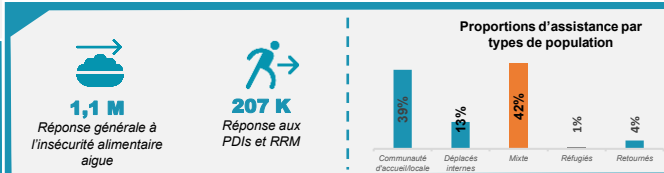
Objectif Stratégique 1.

La vie de 1,5 million de personnes en situation d'insécurité alimentaire aiguë en IPC Phase 4 ainsi que les plus vulnérables en Phase 3 sont sauvées à travers l'assistance alimentaire d'urgence, y compris à travers une réponse d'urgence en réponse aux chocs soudains dans les zones en IPC3+.



Type de réponse, type de population assistée et modalités

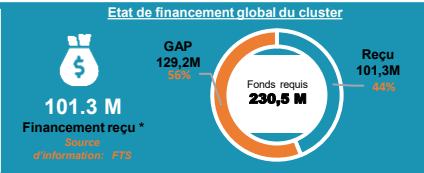
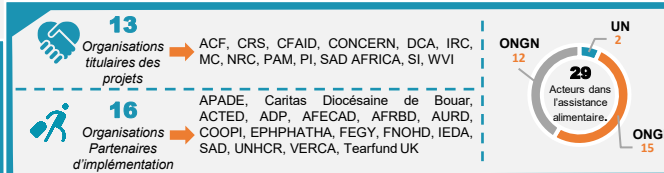
En principe, les bénéficiaires de l'aide alimentaire reçoivent un ration de 30 jours équivalente à 75% de la ration complète. L'ajustement a été fait suite à une analyse des écarts présentée aux membres du Cluster le 24 février 2023, afin de prendre en compte les capacités développées par les ménages vulnérables au fil du temps, leur permettant de satisfaire au moins une partie de leurs besoins. La différence réside dans la durée de l'assistance et/ou le nombre de mois d'assistance, en fonction de la catégorie de vulnérabilité.



Baillleurs, Acteurs et Financement

Principaux Baillleurs

USAID BHA, SIDA, NMFA- NORVEGE, GER BMZ, AFD, CANADA, CIAA, DANIDA, ECHO, Fonds Bekou, GFFO, Allemagne, EEC ECHO

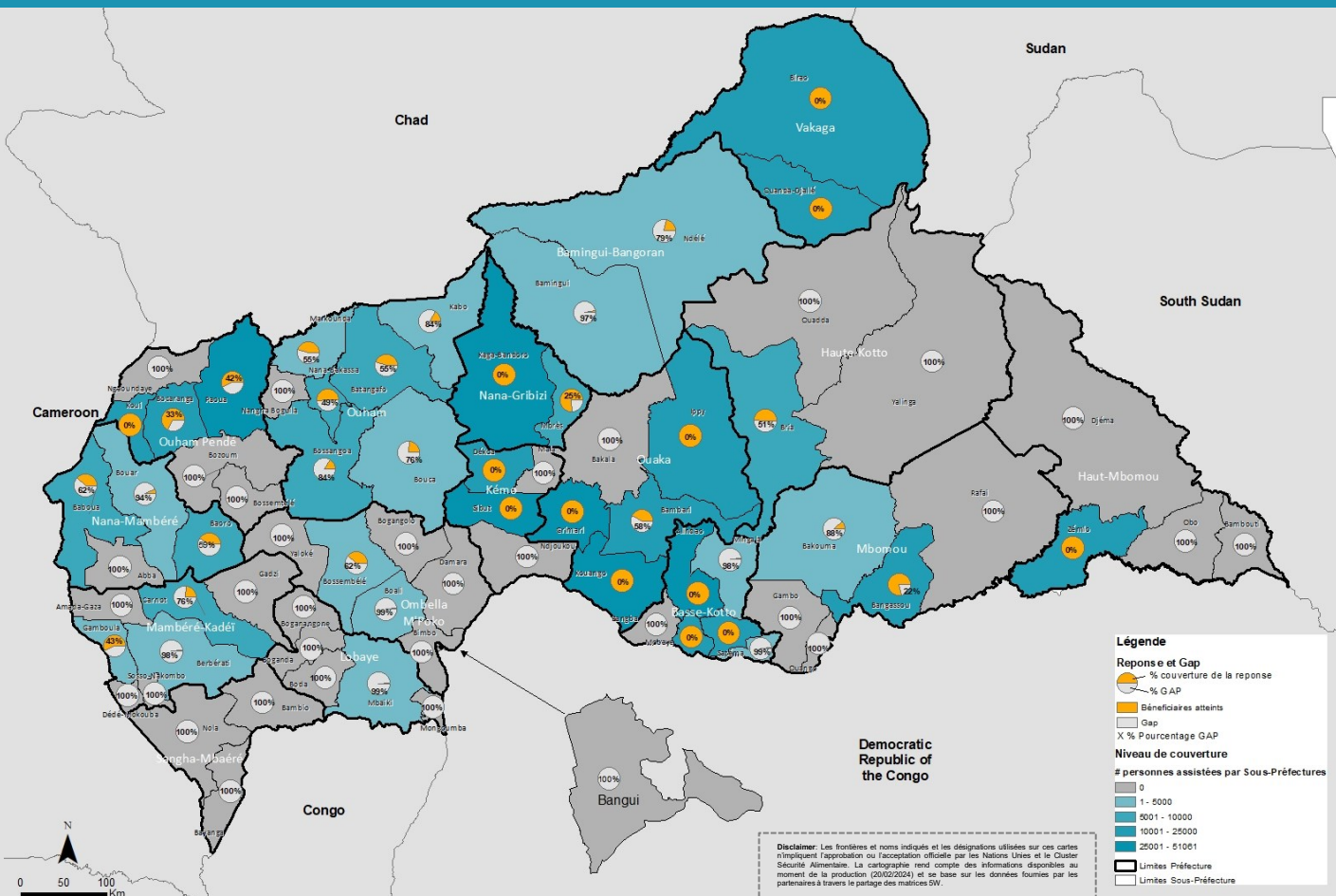


Gémitr: gouvernement UN= Nations Unies ONGN= ONG Internationale ONGI= ONG Nationale * Il s'agit ici du financement pour toutes les activités du cluster, OS1 et OS2 compris.

Situation générale

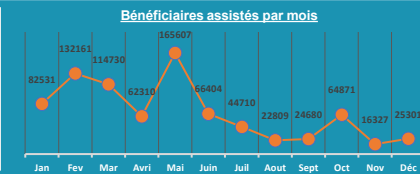
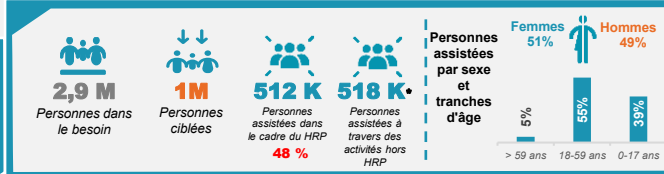
1.030.164 personnes ont reçu un soutien aux moyens de subsistance et à l'agriculture, soit 79% des personnes ciblées. Cependant, 518.066 ont bénéficié d'un soutien à la création d'actifs par le biais d'activités ne relevant pas du plan de réponse humanitaire (HRP). 59% des bénéficiaires ont reçu l'assistance en cash et coupons et 41% en nature et services. 48% des personnes ciblées par le HRP ont bénéficié d'activités de soutien aux moyens de subsistance.

Carte de la réponse et GAP



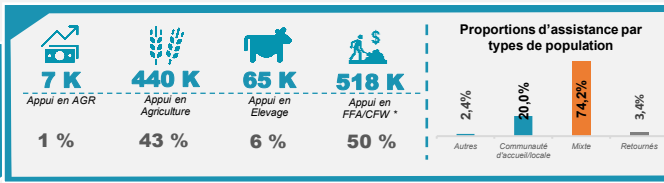
Objectif Stratégique 2.

Les moyens de subsistance d'un million de personnes et de communautés en situation d'insécurité alimentaire aiguë (IPC 4 et IPC 3 au point de basculement) sont rétablis et renforcés grâce à la fourniture d'une assistance agricole et pastorale visant également à prévenir les mécanismes d'adaptation négatifs pour améliorer la stabilité alimentaire.



Type de réponse, type de population assistée et modalités

Appui en agriculture et en élevage à travers la distribution des intrants, la formation et d'autres services y relatifs (Vaccination des bétails...) pour consolider les moyens de subsistance des populations. Appui aux AGR agro-pastorales pour protéger les sources alimentaires. Assistance aux moyens d'existence à travers des activités de distribution de cash (CFW) en vue de la consolidation des actifs (FFA).

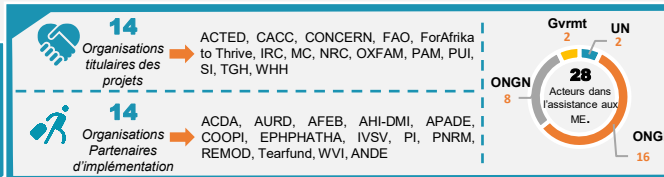


*FFA: food for asset
CFW: Cash for work

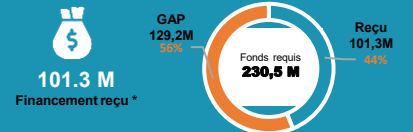
Bailleurs, Acteurs et Financement

Principaux Bailleurs

Allemagne, AFD, AICL, BANQUE MONDIALE, BMZ, CAR MoRD, CDCS, CIAA, ECHO, Fond Bekou, FH, GFFO, IAPF, Irlande, NORVEGE, OFDA, OUS, SIDA, SUEDE, USAID



Etat de financement global du cluster



Gvmt: gouvernement
UN: Nations Unies
ONGN: ONG internationale
ONGI: ONG Nationale

* Il s'agit ici du financement pour toutes les activités du cluster, OS1 et OS2 compris.