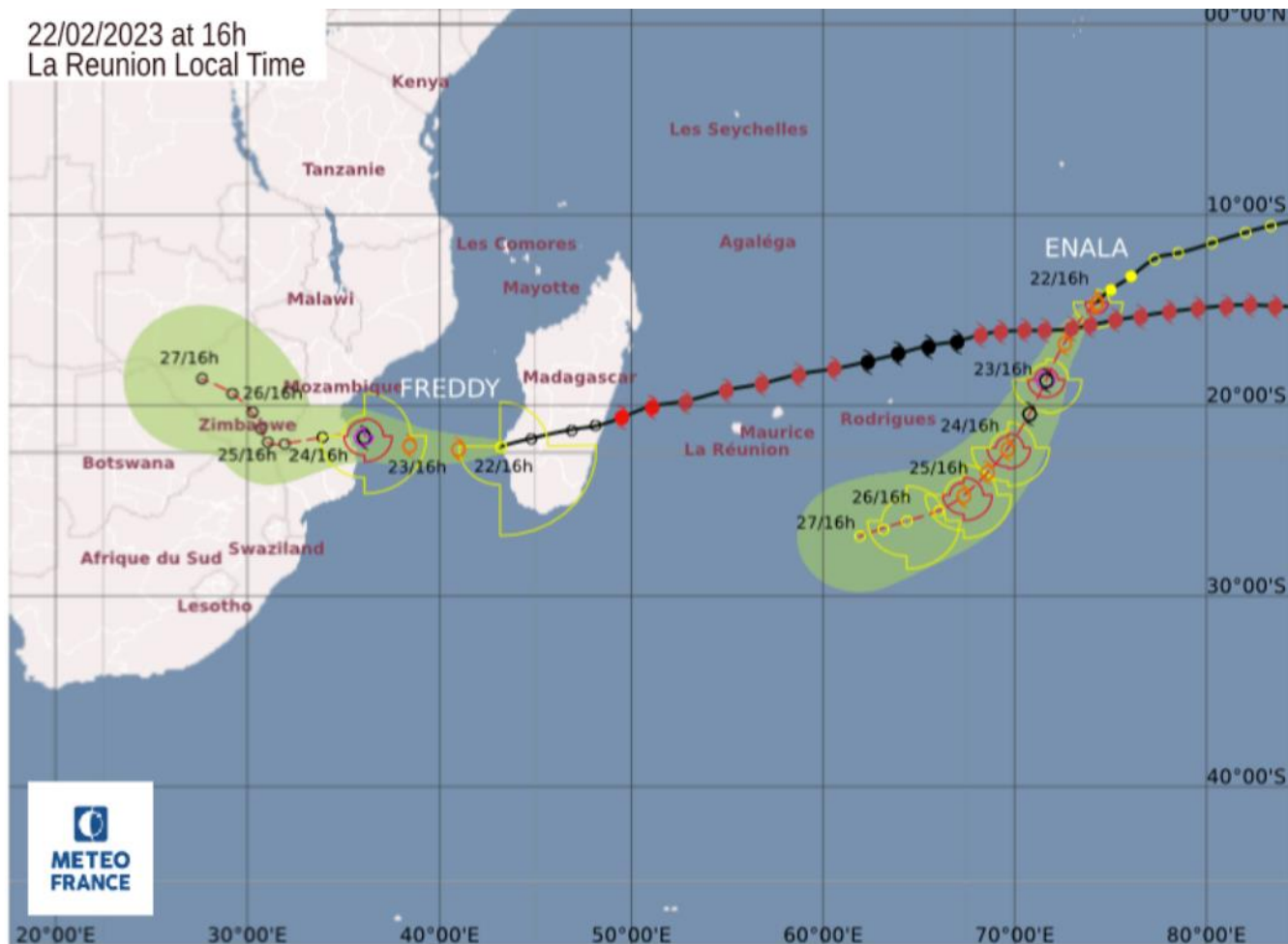


22/02/2023 at 16h  
La Reunion Local Time

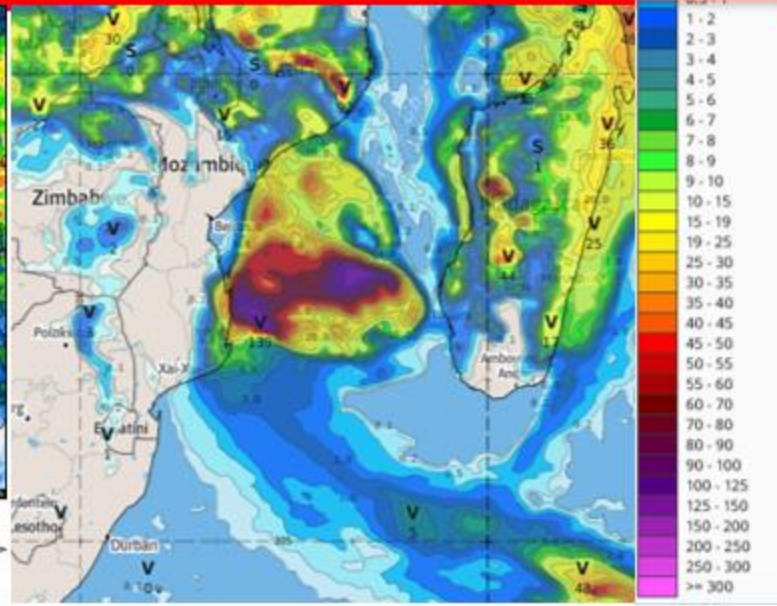
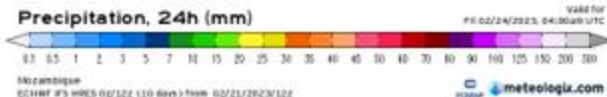
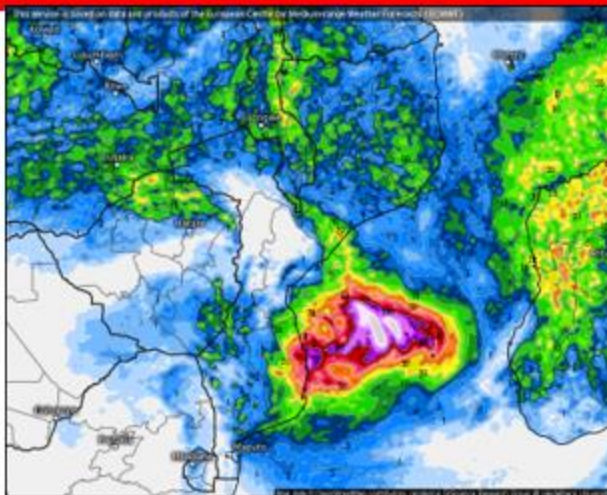
# Cyclone season

—

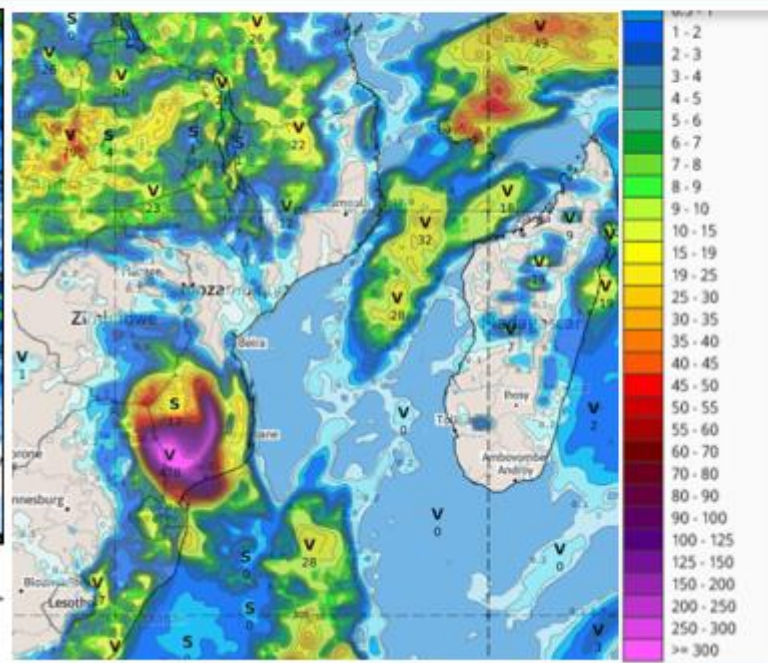
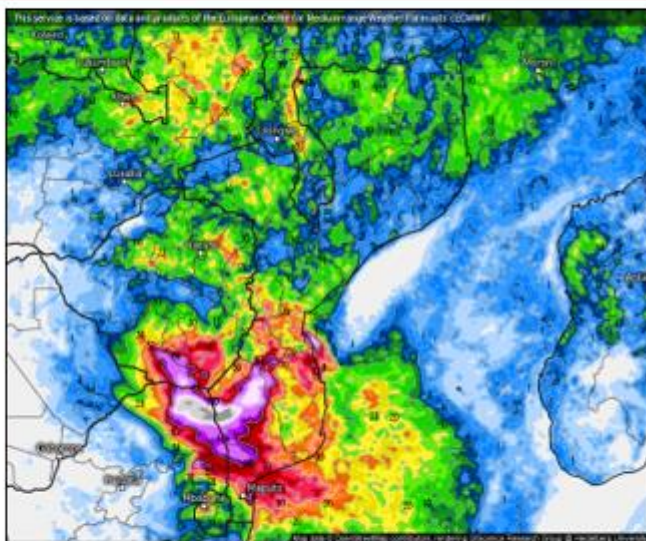
# Activity Freddy



## PREVISÃO PARA O DIA 24 DE FEVEREIRO DE 2023



## PREVISÃO PARA O DIA 26 DE FEVEREIRO DE 2023



PREVAILING  
HYDROLOGICAL  
SITUATION

### III. INFORMAÇÃO HIDROLÓGICA – CENÁRIO II

#### BACIAS HIDROGRÁFICAS EM RISCO FACE A APROXIMAÇÃO DO CICLONE FREDDY



Bacia em Alerta	Estação Hidrométrica	Nível de Alerta (m)	Nível Actual (m)	Tendência
MAPUTO	Madubula	3.5	5.80	A subir
	F. Oeste	5.0	7.25	A subir
LIMPOPO	Combomune	4.5	5.43	A descer
	Chokwe	5.0	6.67	A subir
	Sicacate	6.0	9.17	A subir
INCOMATI	R. Garcia	5.0	5.07	A subir
	Magude	5.0	8.25	A subir
PUNGOE	Incoluane	5.0	5.60	A subir
	P. Gonrogosa	6.5	7.58	A descer
ZAMBEZE	Chemba	4.5	4.93	A descer
	Mutarara	5.4	6.24	A subir
	Caia	6.0	6.60	A subir
ROVUMA	Marromeu	6.0	6.40	A subir
	Congerengue	5.0	5.95	A descer
BUZI	Estaquinha	5.0	5.96	A subir
	Dombe	6.0	8.10	A subir



Ponto de Situação: Precipitações intensas no território nacional e países vizinhos- 21.02.203\_19:00 Horas\_Dados preliminares



De 7 a 21 de Fevereiro de 2023, CENOE registou na Zona Sul do País, em particular nas províncias de Maputo e Cidade de Maputo e nos países vizinhos, precipitações intensas acompanhadas por vezes de trovoadas, que resultaram em danos, com destaque para:

## População afectada

**43,426** Pessoas **8,685** Famílias **3** Feridos **13** Óbitos

## Principais danos

**28** Parcialmente destruídas **3** Totalmente destruídas **8,684** Casas inundadas

**35** Unidades Sanitárias **5 SAA destruídos** **19 Motobombas Submersas**

**2** Salas de aulas destruídas **957,387** Alunos afectados **10,517** Professores afectados **684** Escolas afectadas

**2** Pontes destruídas **19** Estradas afectadas **300 km** Intransitáveis **580 km** condicionados **63,091 ha** afectadas **25,199 ha** perdidas, **52,891** aves e **1,134** animais perdidos

**29** Postes e consumidores **18000** **3** PTs **68** Artes de pesca destruídas **1,175** desaparecidas **75** Tanques piscícolas **86** Embarcações desaparecidas

## Afectados por provincia

Pessoas afectadas

Maputo Provincia **22211**

Maputo Cidade **21215**

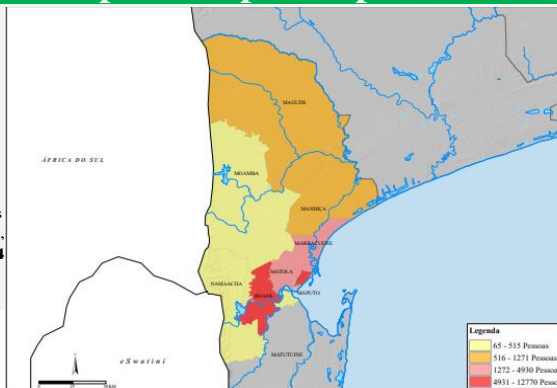
## Centros de Acomodacao (CA)

**19 CAs (Activos) 7,420 Pessoas**  
**Maputo Provincia 17 CA- 7,135 Pessoas**  
**Maputo Cidade- 2 CA 285 pessoas**  
**12,322 Pessoas Resgatadas**

## Deslocados /Desaparecidos

**7,420 Deslocados**  
**4 Desaparecidos**

## Mapa de Impactos por distritos



## Causas dos Óbitos

**Afogamento 5**  
**Desabamento de parede 4**  
**Descargas atmosféricas 2**  
**Electrocução 2**

## Meios usados

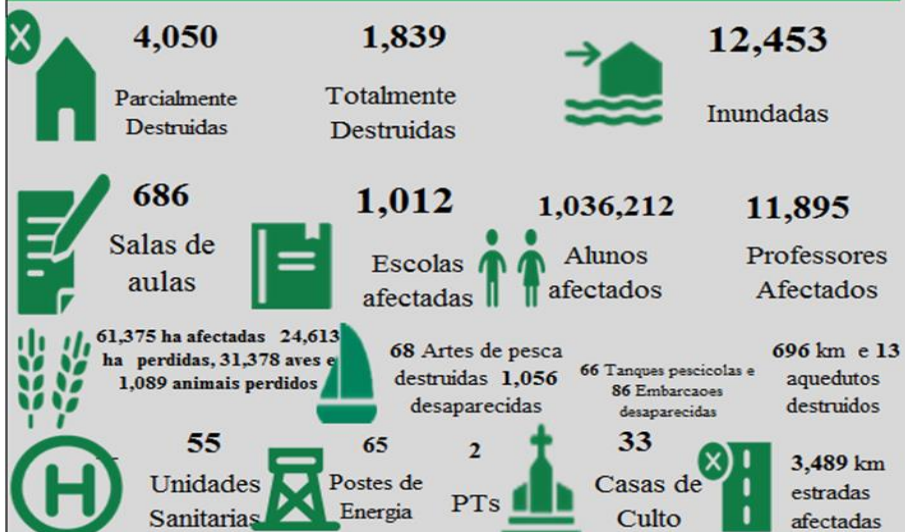
**22 Barcos**  
**2 Drones**  
**116 Homens das FDS**  
**20 Nadadores Voluntarios**  
**1 Helicoptero**  
**10 Radios VHF**  
**1 Camião Anfíbio**

De 01.10.2022 a 21.02.2023 o CENOE registou em todo País, a ocorrência de Chuvas Intensas, ventos fortes, acompanhados de descargas atmosféricas, queimadas descontroladas e incêndios, que resultaram em danos, com destaque para:

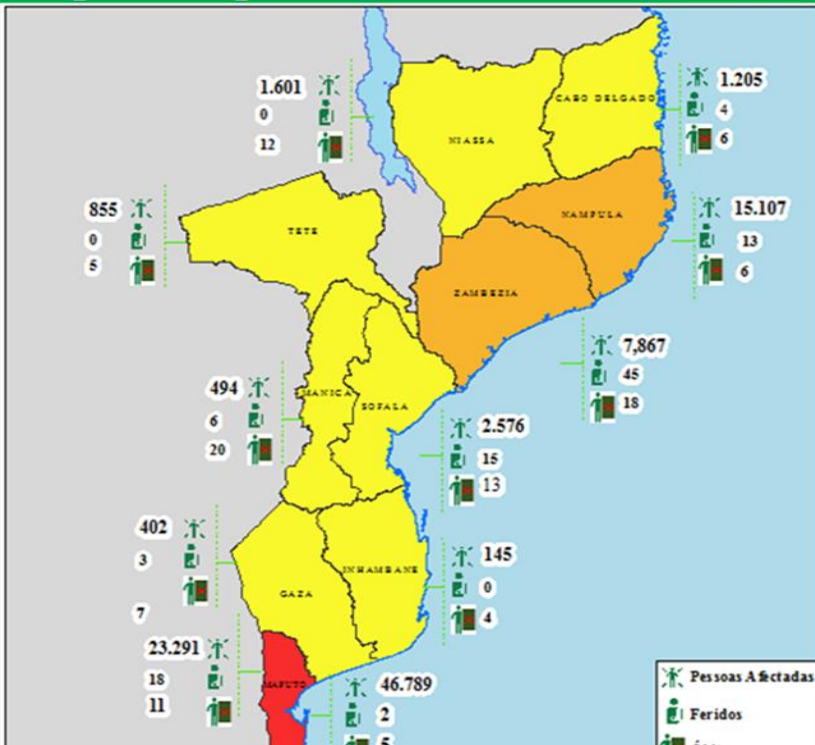
## População Afetada



## Principais danos



## Mapa de Impactos Humanos Por Provincia



- The ERP plan has been activated, as per HC's request
- FSC to review stock/pipeline availability
- Clusters to regularly share available information on ongoing/planned sectoral response activities → **Please share if any!**