



Cluster de Proteção

Moçambique

INTEGRAÇÃO e INCORPORAÇÃO DA PROTEÇÃO

28 de Novembro de 2022





Ground Rules / Regras Básicas

Please introduce yourself in the chat box: **Name, Title, Telephone** (if you wish), **Email** (you will be included in our mailing list).

Remember: Protection Cluster Meetings are forums for networking.

*Por favor, apresente-se no chat: **Nome, Cargo, Telefone** (se desejar), **Email** (você será incluído em nossa lista de distribuição de informação). **Lembre-se:** as reuniões do Cluster de Proteção são oportunidades para networking.*

If you are presenting/speaking, please keep your interventions **short, complete and to the point**

*Se estiver apresentando, mantenha sua contribuição **curta, completa e direto ao ponto***

Unless you are speaking, **please place your mike on mute and turn off your video off** to improve connectivity

*A menos que você esteja falando, **coloque o microfone no modo mudo** e desligue o vídeo para melhorar a conectividade*

Please **wait until the end of each presentation** for your questions. We will give you the floor if when you raise your hand.

Aguarde até o final de cada apresentação para fazer suas perguntas. Levante a sua “mão virtual” para ser chamad@.

Meetings are in both English and in Portuguese (please do translate or let us know if you need translation).

*As reuniões são em **inglês e português** (se precisar é so pedir que nós traduziremos).*

Objectivos de treinamento

- Descrever o que é a proteção e a importancia da centralidade de Proteção
- Deferenciar o que é incorporação da proteção e as atividades autónomas de proteção
- Descrever o que é integração da proteção no contexto humanitário
- Incorporar proteção no setor de segurança alimentar e meios de subsistência
- Um dialogo aberto sobre quais sao as actividades, adaptacoes ou indicadores de Proteção que o cluster de segurança alimentar e meios de subsistência pretende incluir no seus programas

Agenda de Hoje

Protecção como...

O QUE É
PROTEÇÃO?



O QUE É CENTRALIDADE
DE PROTEÇÃO?



COMO FAZEMOS A
PROTEÇÃO?



COMO SEGUIR EM
FRENTE?



PROTEÇÃO

*“Todas as atividades destinadas a obter pleno respeito pelos direitos do indivíduo de acordo com a letra e o espírito dos órgãos relevantes de lei”
(IASC)*

Direitos Humanos

Direito Humanitario

Direito do Refugiado

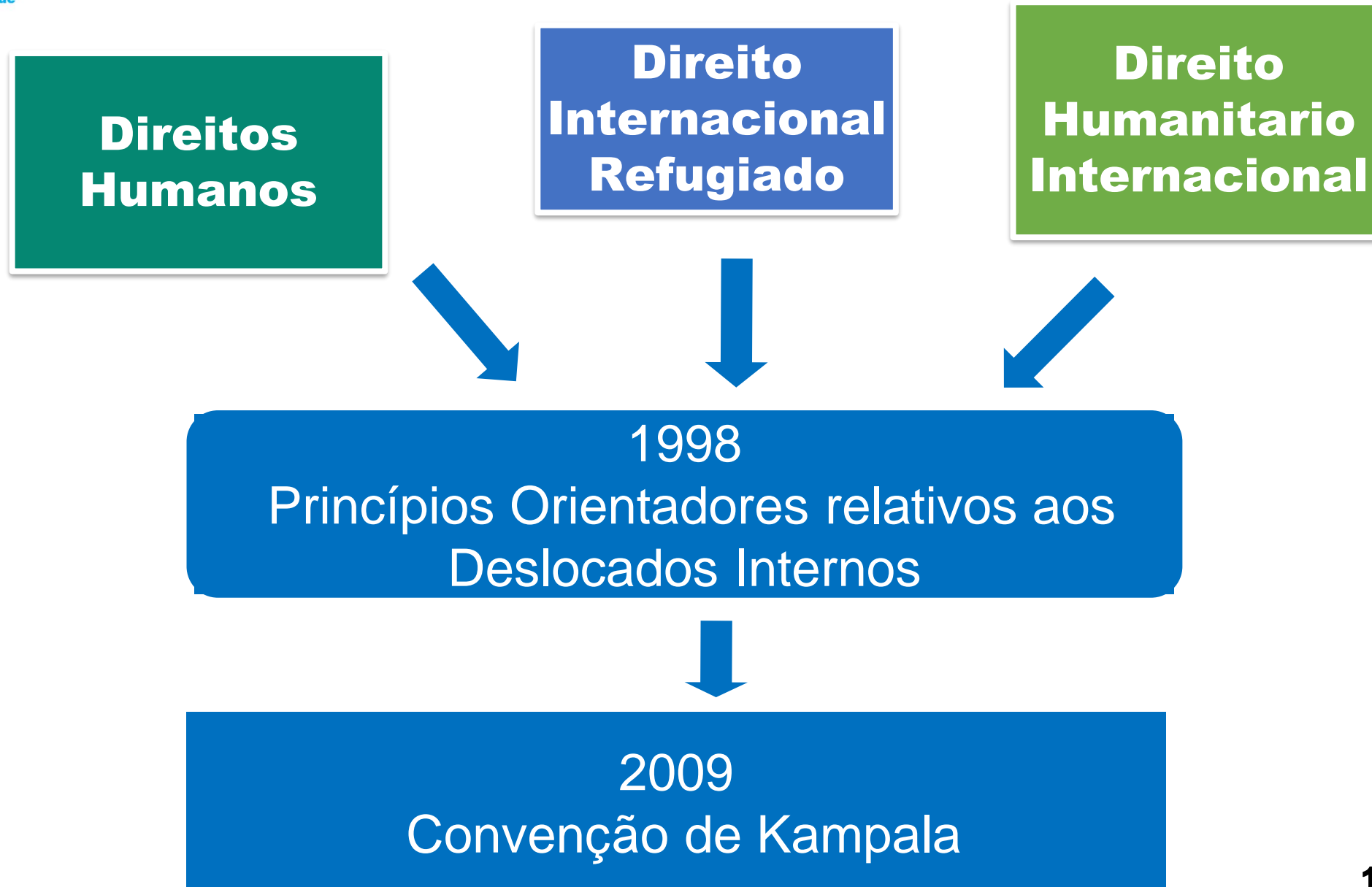
PESSOAS

São detentores do Direito

AUTORIDADES
obrigadas a
respeitar e
garantir esses direitos



Normas legais internacionais para a proteção de deslocados internos



Quem é o responsável ?



Qual é o propósito da Proteção?

Prevenir, Reduzir/Mitigar e Responder a Riscos e consequências de violência, coerção, privação deliberada, e abuso de pessoas, grupos, ou comunidades



A Centralidade da Proteção

- **Todos os intervenientes humanitários, independentemente do seu sector específico, contribuem para a proteção da população afetada**
- A essência da proteção reside num esforço concertado e planeamento em todos os sentidos para:
 - Diminuir os riscos
 - Eliminar ameaças
 - Reduzir vulnerabilidades
 - Reforçar a capacidade das pessoas afetadas para prevalecerem perante as adversidades
 - Seja eficaz e responsável
 - Acompanhar o progresso e a capacidade suficiente



Declaração do IASC sobre a centralidade da Proteção (2013)

"Todos os atores humanitários têm a responsabilidade de colocar a proteção no centro da resposta humanitária"

https://www.youtube.com/watch?v=Rucc_1N9cio

Três abordagens principais de proteção entre todas as agências:

ATIVIDADES DE PROTEÇÃO/ ESPECIALIZADA

Existem atividades de proteção especializadas e dedicadas para alcançar resultados de proteção.

INTEGRAÇÃO DA PROTEÇÃO

Desenho de atividades em diferentes setores que contribuem com objetivos de proteção e assistência.

***Mainstreaming* INCORPORAÇÃO DA PROTEÇÃO**

Gerenciamento de princípios em todos os setores / todas as etapas. Nenhuma perícia técnica de proteção necessária.



Atividades de proteção: três níveis

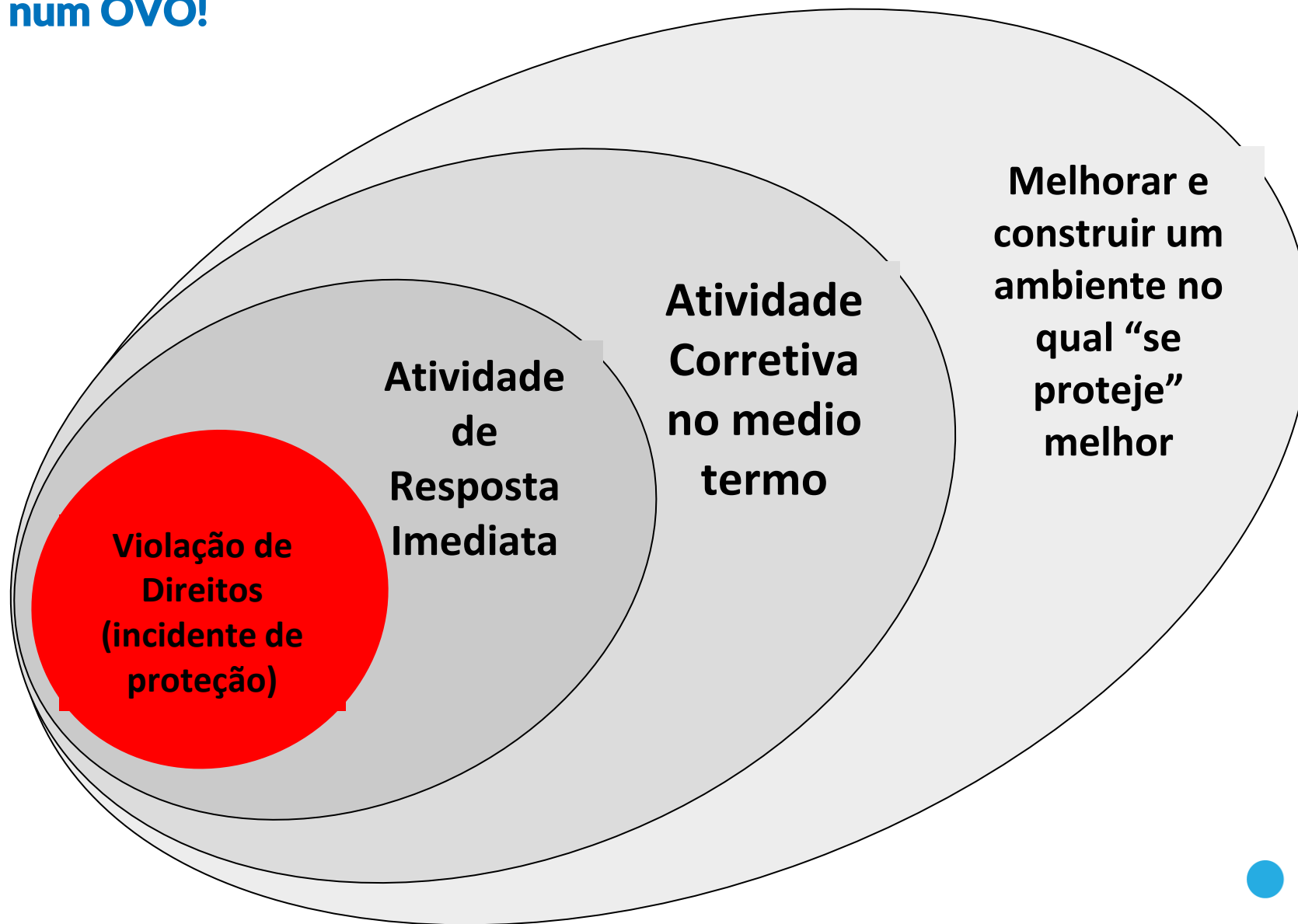
Pense num OVO!

- **Resposta Imediata** – para prevenir e/ou aliviar os efeitos imediatos do violação de direitos humanos ou incidente de proteção
- **Atividade Corretiva** – para restaurar as condições dignas para a pessoa ou pessoas impactadas por meio de reparação, restituição ou reabilitação
- **Construção de um ambiente Seguro e “protegido”** – se criar um ambiente que seja propício ao respeito das pessoas (ou dos direitos humanos)



Atividades de proteção: três níveis

Pense num OVO!



Atividades de proteção: três níveis

Um exemplo!

Exemplo: Mulheres deslocadas que vivem temporariamente em um centro de trânsito deixam o centro para buscar água e madeira - elas sofrem assédios e violências no caminho.

Resposta Imediata

Serviço de saúde (gestão clínica de estupro) e prestação de segurança, se necessário

Atividade Corretiva

Apoio psicossocial e aconselhamento jurídico

Construção de Ambiente

reforço da capacidade de segurança e instalação de luzes nas zonas de acesso à água



Atividades de proteção: três níveis

Um exemplo!

Exemplo: Um ciclone se aproxima e as famílias fogem para o centro de trânsito mais próximo - no entanto, os pais perdem seus filhos no caminho.

Resposta Imediata

Cadastramento das crianças que foram separadas de seus pais e providenciar apoio psico-social

Atividade Corretiva

rastreamento familiar imediato

Construção de Ambiente

Mensagens de rádio e incluir no currículo escolar a importância de não se afastar dos pais durante a aproximação do ciclone



Atividades de proteção: três níveis

Um exemplo!

Exemplo: Durante distribuição de comida num centro de trânsito, pessoas com deficiência não conseguem se locomover até a distribuição de comida, passando fome.

Resposta Imediata

Organizar voluntários no centro para apoiar no deslocamento até o ponto ou levar a comida até eles/elas

Atividade Corretiva

Distribuição de material assistivo para as pessoas com deficiência, identifica-lo/as e criar um sistema comunitário

Construção de Ambiente

Se assegurar que os comitês locais de gestão de riscos são treinados em identificar e apoiar pessoas com deficiência, alterar as normas que regem os centros de trânsito

Atividades de proteção

Gestão de casos

Encaminhamentos

Rastreio e reunificação familiar

Pontos Focais de Proteção

Assistência a crianças sobreviventes

Saúde para sobreviventes da VBG

Proteção a base comunitária

Proteção individual (esp. dispositivo de assistência)

Monitoria de proteção

Documentação civil

Serviços psicossociais





Protection Cluster

Mozambique

Atividades de proteção em bairros de re-assentamentos

Sistemas de referenciam entos

Gestão de casos

Monitoria de proteção

Espaços seguros

Pontos Focais de Proteção

Crianças +
Mulheres + PcD

Crianças +
Mulheres + PcD

Proteção individual (dispositivo assistivo)

Serviços psico-sociais

Sensibiliza ção sobre Direitos e Proteção

Kit de Dignidade

Rastreio e reunificaçã o familiar

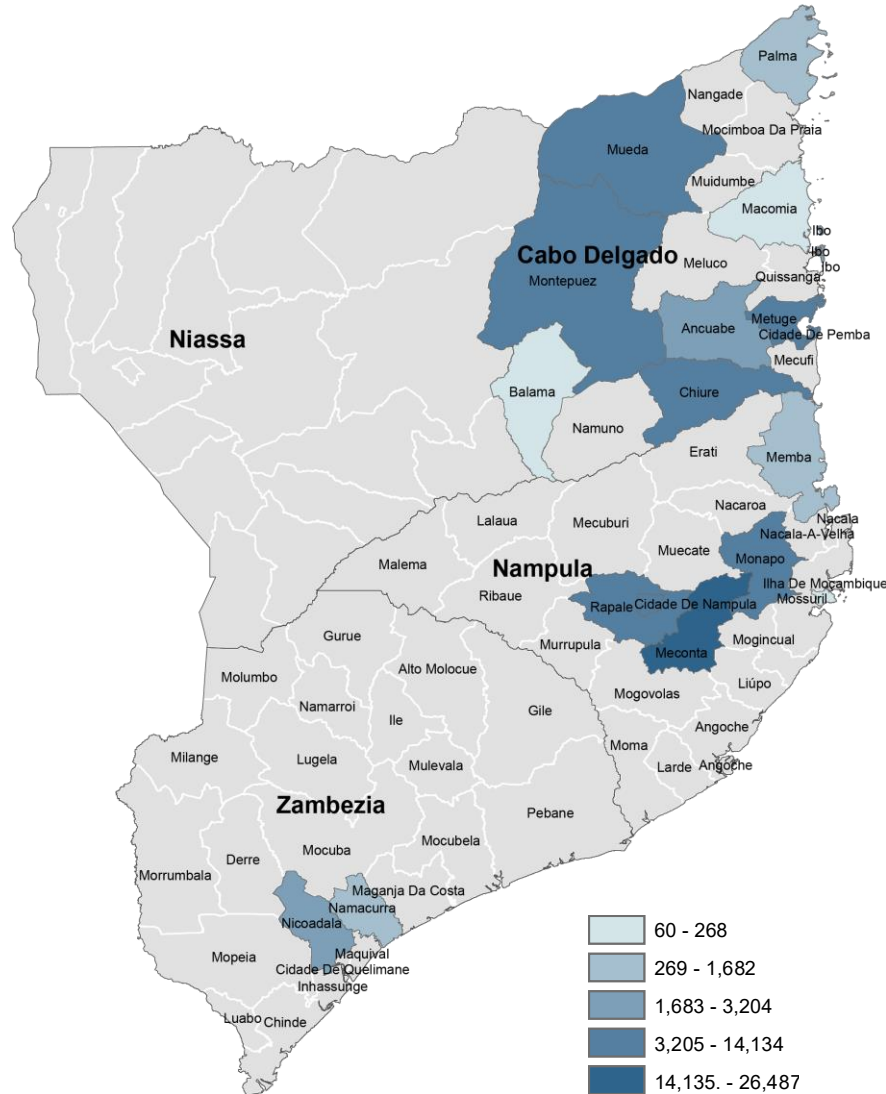
Documentação civil

Crianças +
Mulheres + PcD

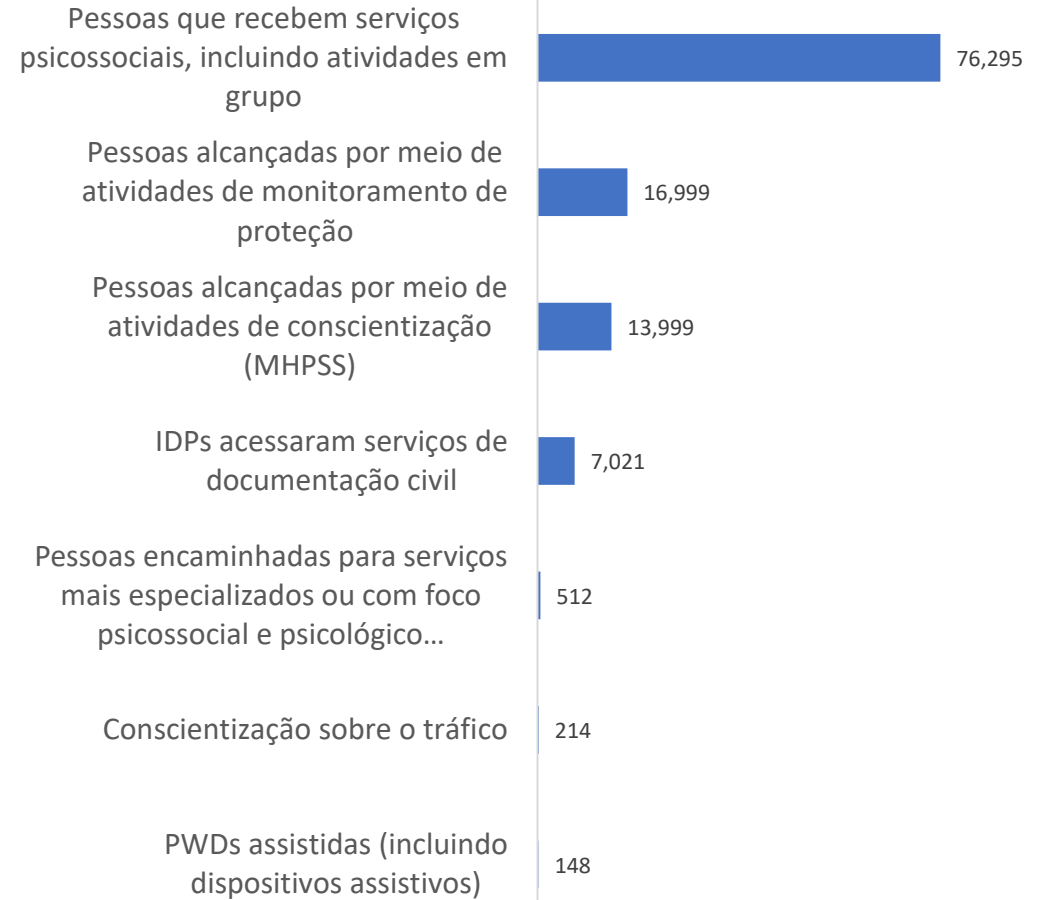




124,600
Pessoas alcançadas
(estimativa)



Actividades Chave



Pessoas alcançadas
(estimativa)

Pilares da Proteção



Priorize a segurança & dignidade e evite causar danos



Promova o acesso equitativo e imparcial para todos



Assegure a prestação de contas às populações afectadas



Participação e Empoderamento



3) Como fazemos a proteção?



Priorizar a segurança e a dignidade

**Identifique
localizações
centrais para
distribuições**

**Fontes de
aguas nao
estar mais de
500 metros**

**Instalar luzes
próximo aos
locais
comunitários**

**Tomar medidas
severas contra
o **EAS****





Promova o acesso equitativo e imparcial para todos

Kit com artigos baseado nas necessidades

Identificar e eliminar discriminações nas distribuições

Adaptações de infraestrutura para torná-las acessíveis

Eliminar barreiras rígidas na ajuda humanitária (ex: documentação)





Assegure a prestação de contas às populações afectadas

**mecanismos de
queixas/feedback
acessíveis,
confidenciais**

**Funcionários
devem ser
representativos**

**Promover
“linha verde”
(incluir numero
em kits)**





Participação e Empoderamento

**Capacitar as
comunidades
p/ manutenção
das estruturas**

**Consulte a
todos!**

**Estabelecer
comitês
representativos
nos centros**

**Utilize as
capacidades da
comunidade**





Participação e Empoderamento

**Capacitar as
comunidades
p/ manutenção
das estruturas**

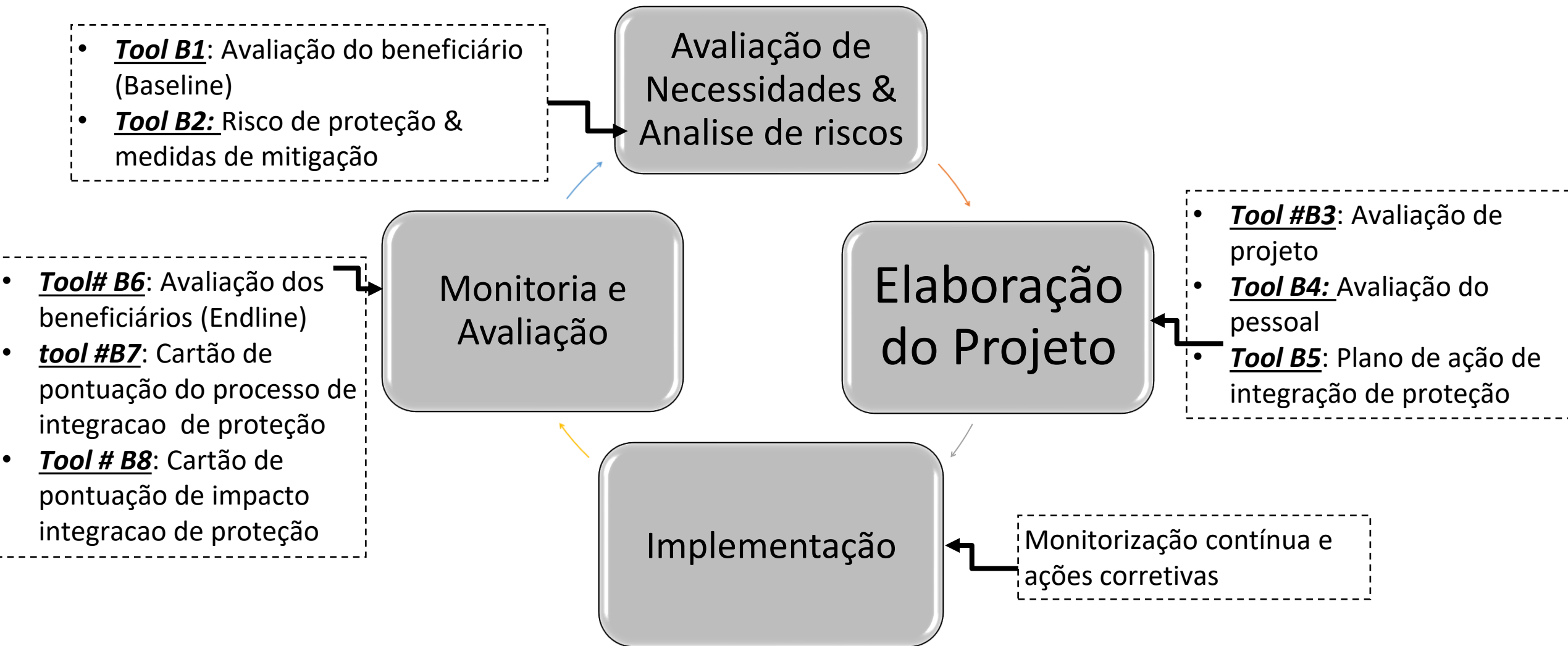
**Consulte a
todos!**

**Estabelecer
comitês
representativos
nos centros**

**Utilize as
capacidades da
comunidade**

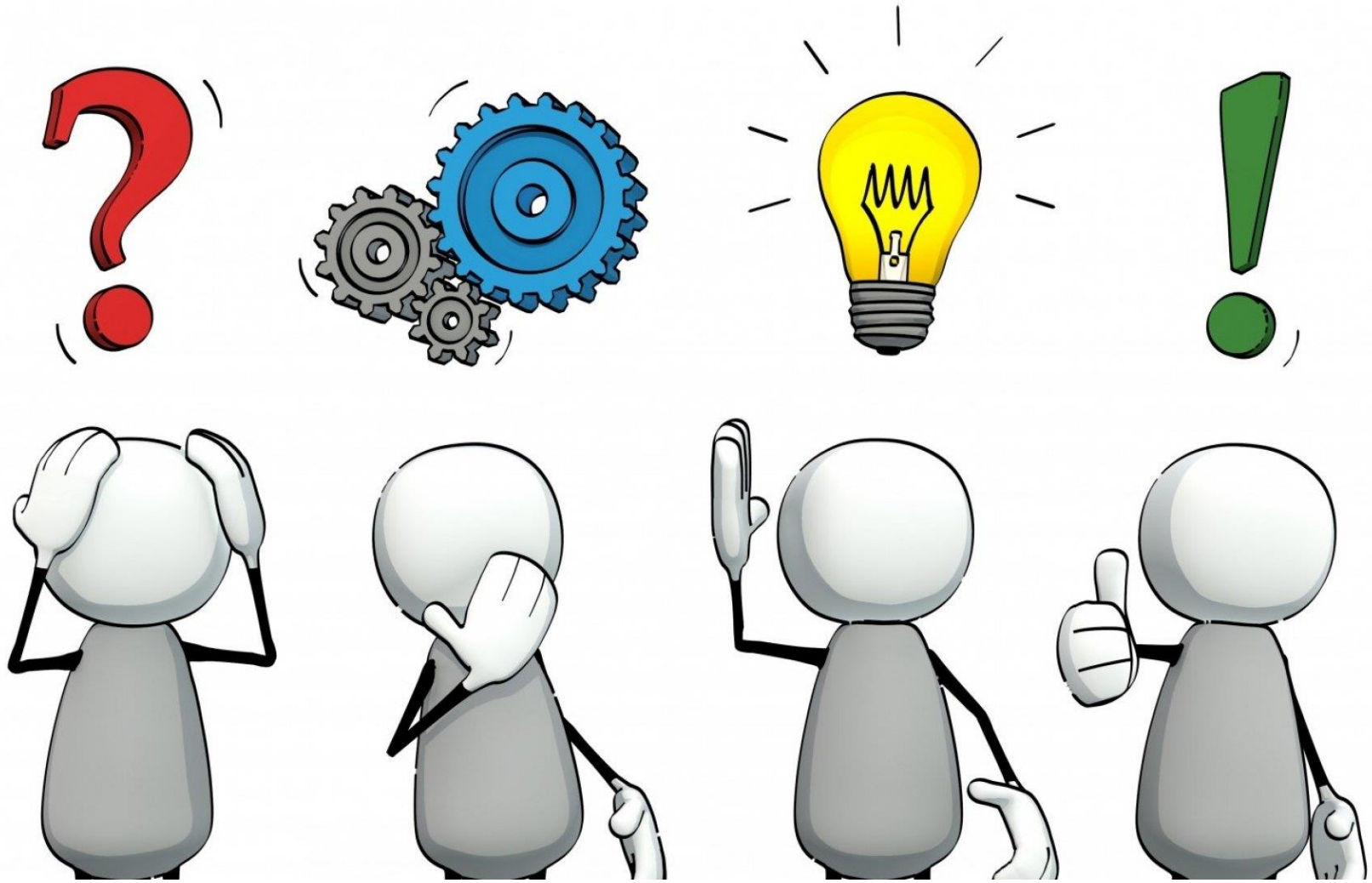


O Mainstream da proteção ao longo do ciclo do Projeto



Discussão sobre os indicadores para serem incluídos no plano

Diversos





Cluster de Proteção

Moçambique

Asante Sana

