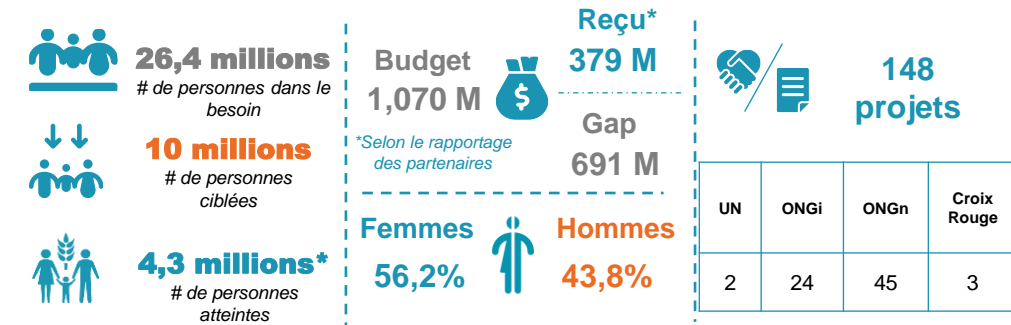


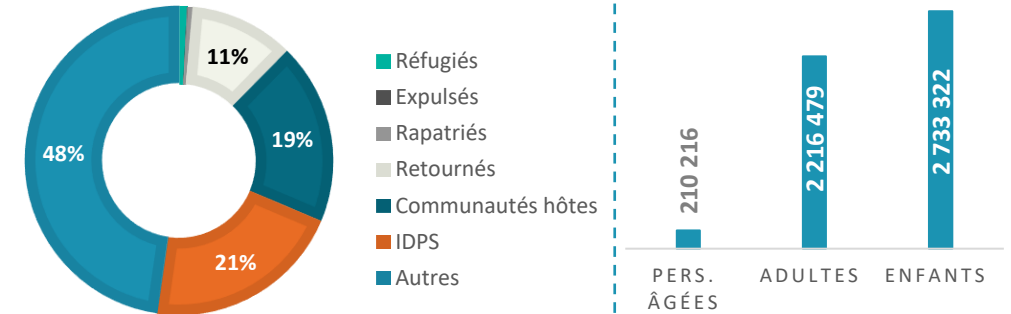


Chiffres clés de la réponse en cours



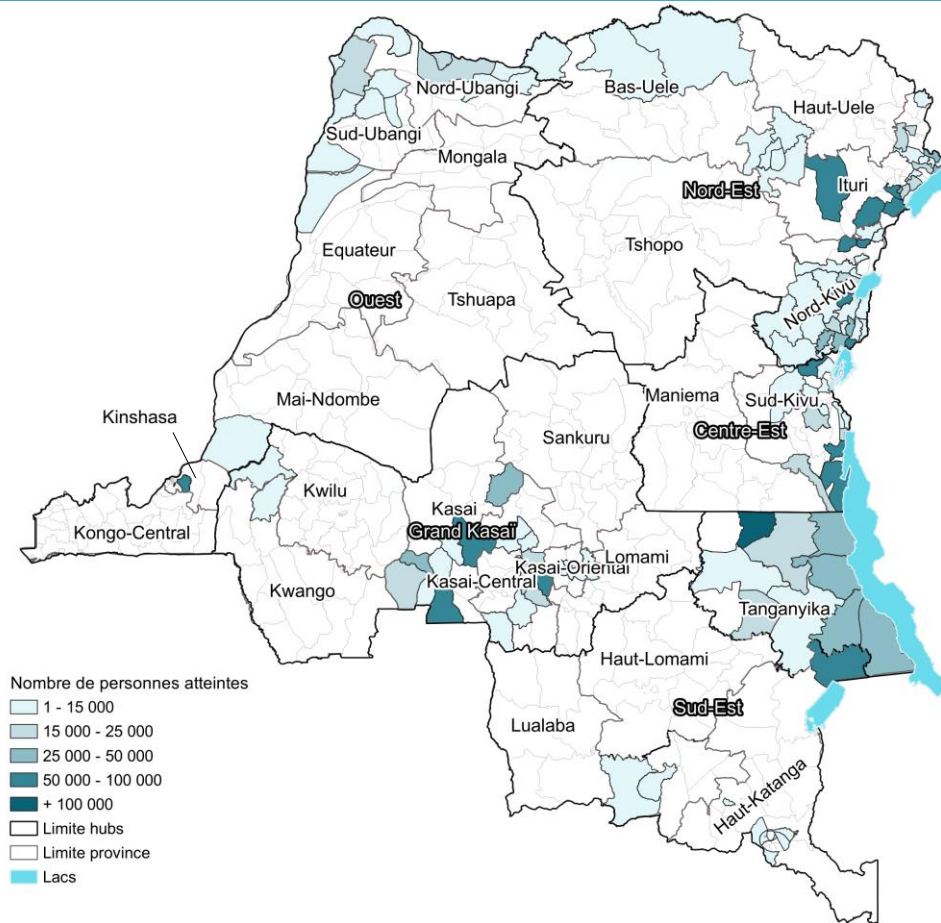
*Le nombre de personnes assistées pour le cluster Sécurité alimentaire est calculé sur le maximum des personnes atteintes par objectif spécifique au plus bas niveau administratif.

Par type de population



Objectif sectoriel	# personnes ciblées *	# personnes atteintes *	% de couverture *
Sauver des vies dans les situations d'urgence en prenant des mesures pour répondre aux besoins alimentaires et nutritionnels urgents	10 M	3,5 M	35,1
Créer ou reconstituer les moyens d'existence dans les milieux fragiles et à la suite de situations de crise	4 M	1,4 M	34,6

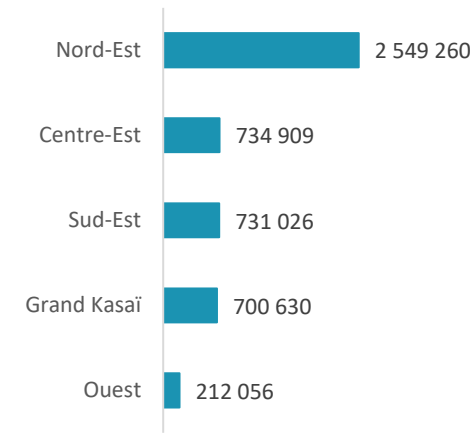
*Dont 3.2M sur les zones ciblées par le HRP pour l'OS1 soit une couverture de 32% et 1,3M pour l'OS2 (33%)



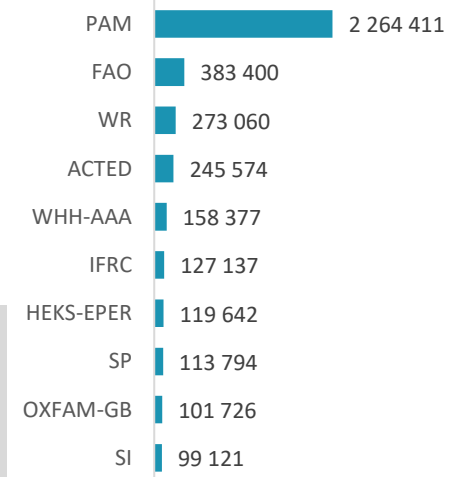
Durant cette période, les différentes interventions en sécurité alimentaire ont permis d'atteindre 4,3M de personnes vulnérables sur une cible de 10M de personnes ciblées par le HRP, soit un taux de réalisation d'environ 25%. La majorité des interventions en sécurité alimentaire sont plus concentrées dans la partie Est (Nord Kivu, Ituri, Tanganyika, Sud Kivu) et quelques réponses dans les zones Nord-Ouest et Centre (Nord Ubangi, Kasai, Kasai Central).

Pour plus d'information sur le suivi de la réponse en sécurité alimentaire, vous pouvez consulter le dashboard interactif sur le lien suivant : [cliquez ici](#).

Réponse par hubs



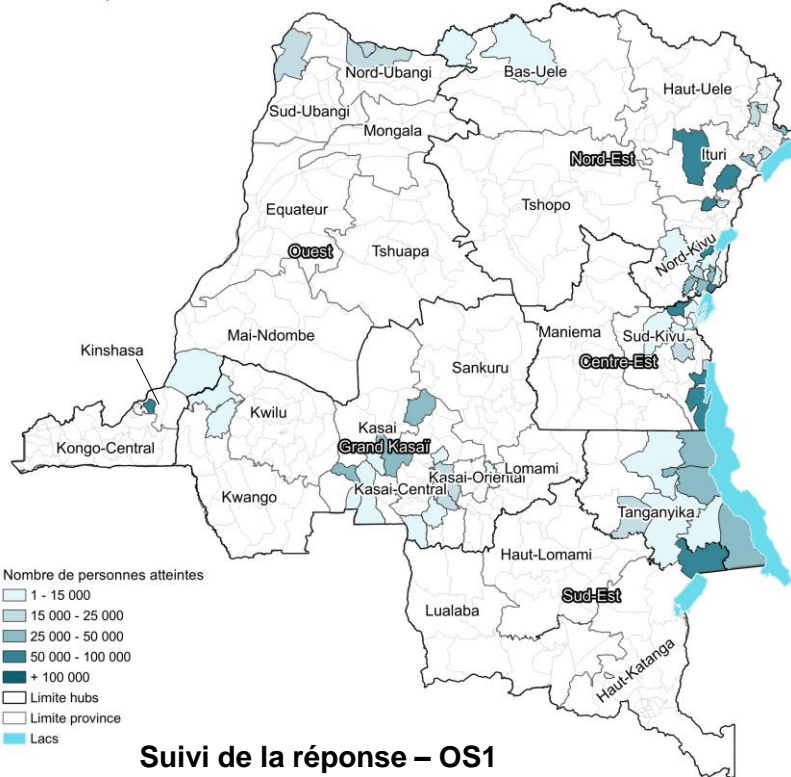
Top 10 Acteurs*



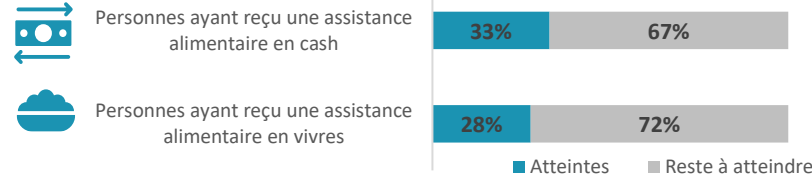
*Les partenaires de mise en œuvre de la FAO et du PAM sont compris dans les données de la FAO et du PAM.

Objectif Stratégique 1 (OS1) : Sauver des vies dans les situations d'urgence en prenant des mesures pour répondre aux besoins alimentaires et nutritionnels urgents

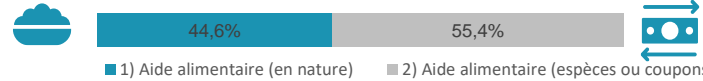
Chiffres clés – OS1



Nombre de personnes atteintes par indicateur



Proportion des bénéficiaires atteints par modalité

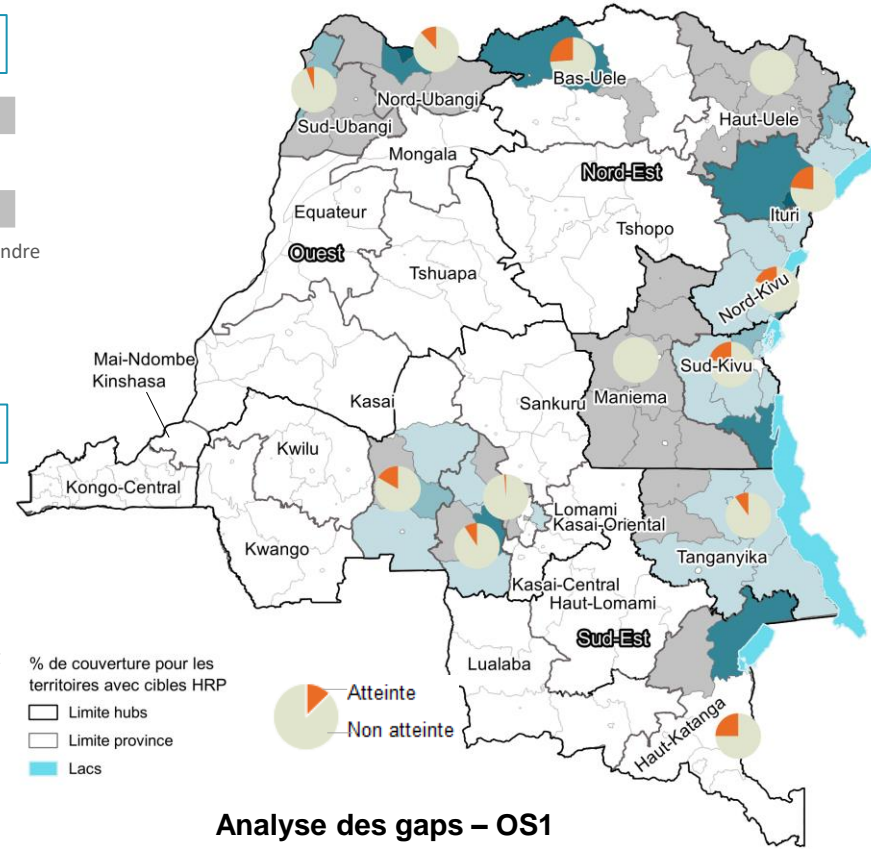
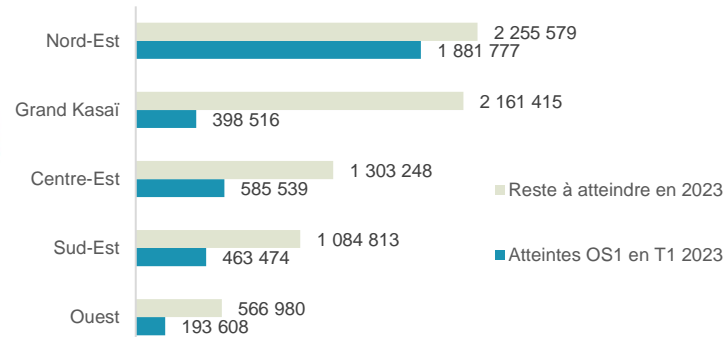


Analyse de la couverture des besoins

Depuis le début de l'année 2023, sur les **3 211 784 personnes atteintes (sur les zones ciblées par le HRP)**, les quantités distribuées pour ces personnes ont couvert **55,02% de leurs besoins**, sur la base des lignes directrices du cluster ([cliquez ici](#)), en termes de quantité et de mois d'assistance préconisé.

Depuis le début de l'année 2023, comparée au Plan de Réponse Humanitaire 2023, sur les **10 026 832 personnes ciblées** avec un panier complet pendant 3 mois, l'assistance apportée couvre jusqu'à présent **17,62% de leurs besoins**, selon les lignes directrices du cluster ([cliquez ici](#)).

Personnes atteintes / Gap par Hub



En lien avec l'objectif 1 (Sauver des vies face à l'insécurité alimentaire aiguë), 3 211 784 de personnes ont été atteintes dans les zones ciblées par le HRP dont 1 432 875 avec une assistance alimentaire en vivres et 1 778 909 avec une assistance en cash.

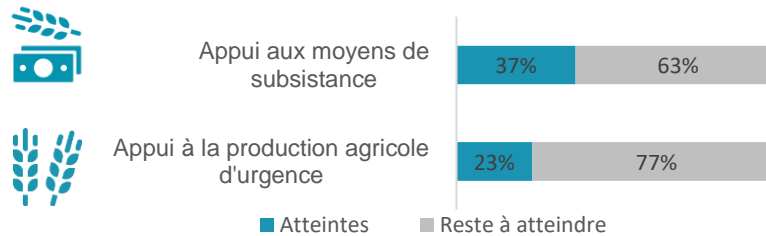
Pour plus d'informations sur le suivi de la réponse en sécurité alimentaire, vous pouvez consulter le dashboard interactif sur le lien suivant : [cliquez ici](#).

Objectif Stratégique 2 (OS2) : Créer ou reconstituer les moyens d'existence dans les milieux fragiles et à la suite de situations de crise

Chiffres clés – OS2



Nombre de personnes atteintes par indicateur



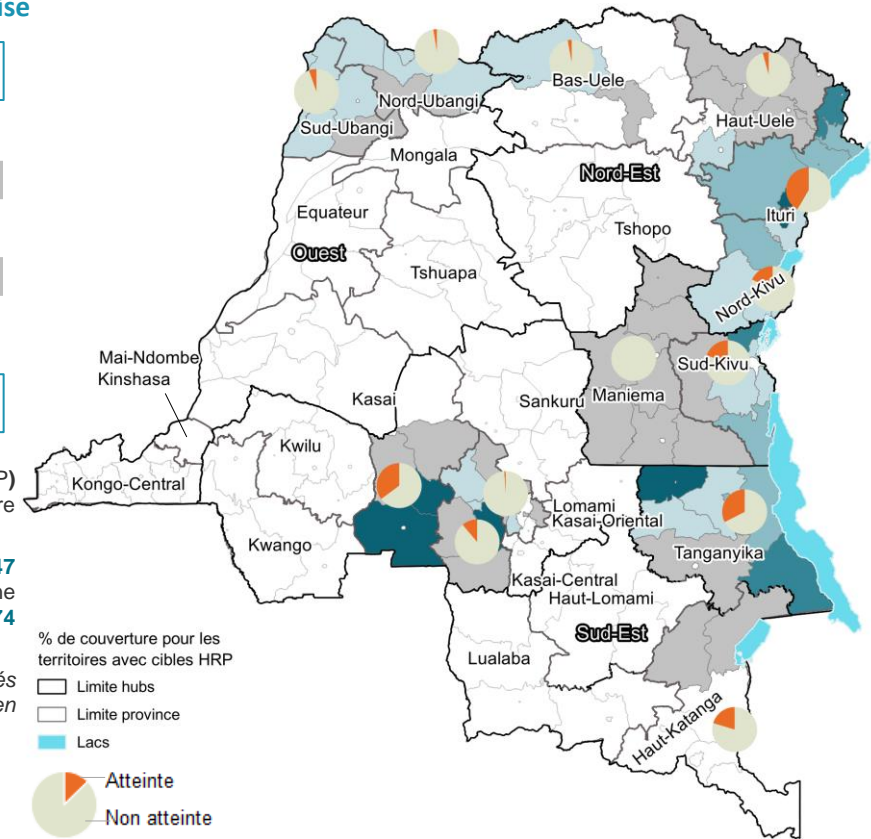
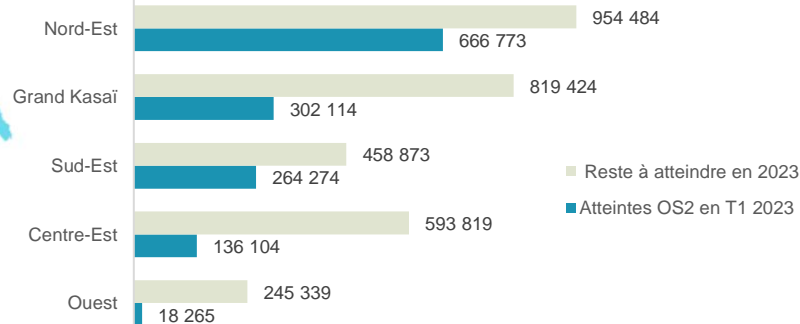
Analyse de la couverture des besoins

Depuis le début de l'année 2023, sur les **2 005 366 personnes ciblées**, **502 983 personnes ont été atteintes (353 702 personnes dans les zones HRP)** par une activité d'appui à la production agricole d'urgence. Il reste à atteindre **1 651 664 personnes**.

Depuis le début de l'année 2022, sur les **2 005 366 personnes ciblées**, **884 547 personnes ont été atteintes (585 092 personnes dans les zones HRP)** par une activité d'appui aux moyens de subsistance. Il reste à atteindre **1 420 274 personnes**.

** Les nombres de kits distribués, semences distribuées et animaux traités/distribués sont sous-évalués. En effet, les partenaires devaient choisir la modalité à mettre en avant dans le rapportage.*

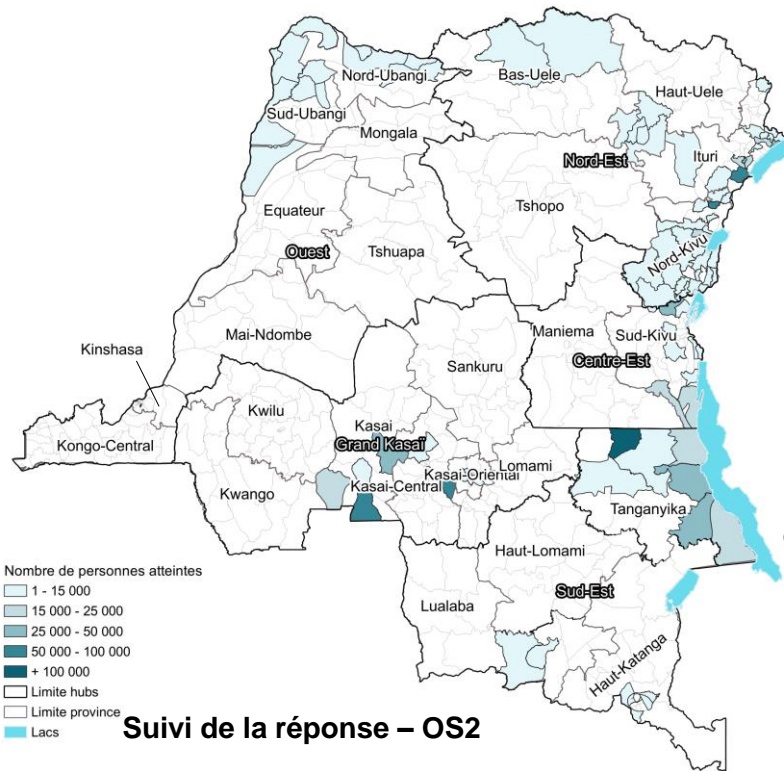
Personnes atteintes / Gap par Hub



Analyse des gaps – OS2

En ce qui concerne l'objectif spécifique 2 (Reconstituer les moyens d'existence des personnes les plus vulnérables affectées par l'insécurité alimentaire aigüe), 1,3 M de personnes ont été atteintes dans les zones ciblées par le HRP parmi lesquelles plus de la moitié ont bénéficié d'un appui aux moyens de subsistance afin d'améliorer leurs conditions de vie.

Pour plus d'information sur le suivi de la réponse en sécurité alimentaire, vous pouvez consulter le dashboard interactif sur le lien suivant : [cliquez ici](#).



Suivi de la réponse – OS2

Disclaimer: Les frontières et noms indiqués et les désignations utilisées sur ces cartes n'impliquent l'approbation ou l'acceptation officielle par les Nations Unies et Cluster Sécurité Alimentaire. La cartographie rend compte des informations disponibles au moment de la production (25/07/2023) et se base sur les données fournies par les partenaires.

Feedback: Coordinateur national cluster : marc.sekpon@wfp.org / Gestionnaire d'information : julie.oliene@wfp.org et celia.dousse@wfp.org / fscluster.org/democratic-republic-congo