

HAÏTI : TABLEAU DE BORD - SUIVI DE LA RÉPONSE À L'INSÉCURITÉ ALIMENTAIRE

JANVIER - NOVEMBRE 2023

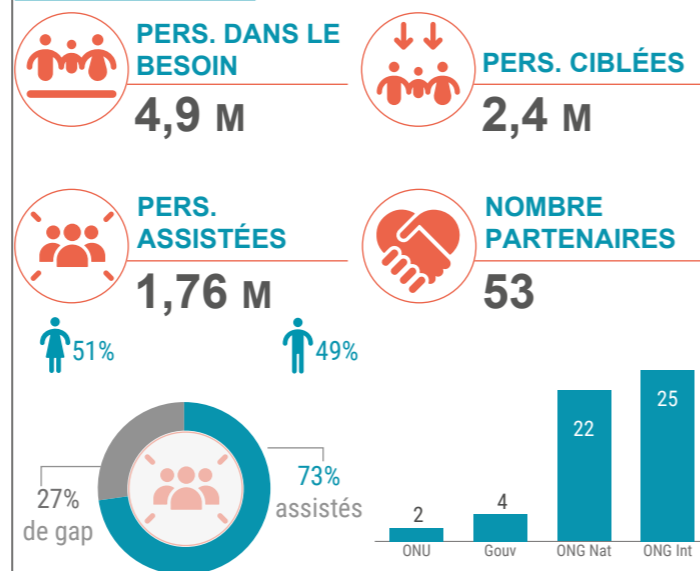


Au 30 novembre 2023, les différentes interventions des partenaires du secteur sécurité alimentaire ont permis d'atteindre **1,76 millions de personnes**, soit un taux de réalisation de **73%** sur les **2,4 millions** de personnes ciblées par le plan de réponse humanitaire. La stratégie de ciblage était basée sur les zones IPC3+, de réponse d'urgence au choléra et IDPs.

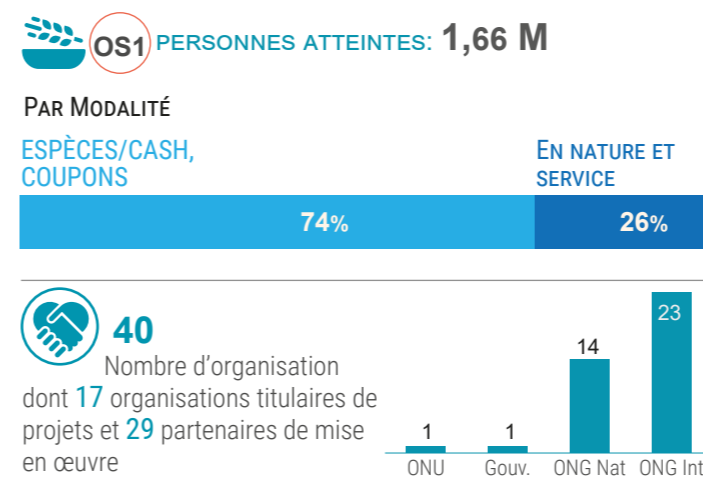
L'assistance alimentaire a touché **1,66 millions de personnes** soit **69% de la cible (2,4 M)** à travers le bon d'achats/coupons et cash transfert (74%) comme principale modalité d'intervention et en nature (26%).

Les activités de l'appui aux moyens d'existence ont atteint plus de **305 mille personnes**, soit **31% de la cible (1,0 M)** du secteur. L'assistance a été faite 50% en espèces/cash, 47% en nature et 3% en mixe (nature et espèces/coupon). Au total 53 partenaires dont 22 organisations principales et 40 partenaires d'implémentation interviennent.

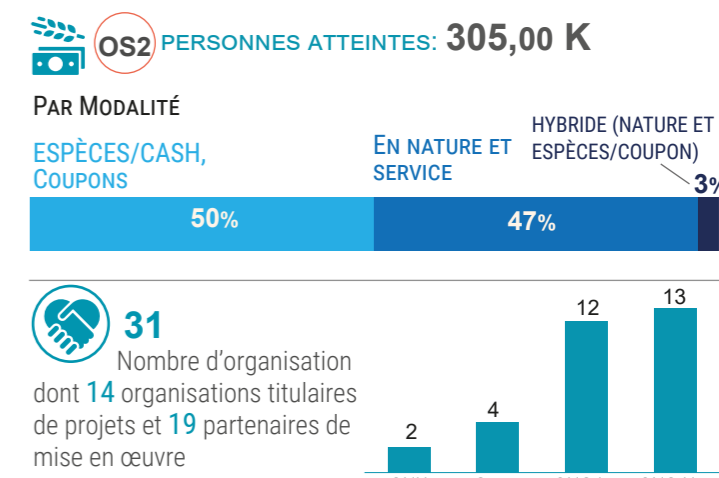
CHIFFRES CLÉS HRP



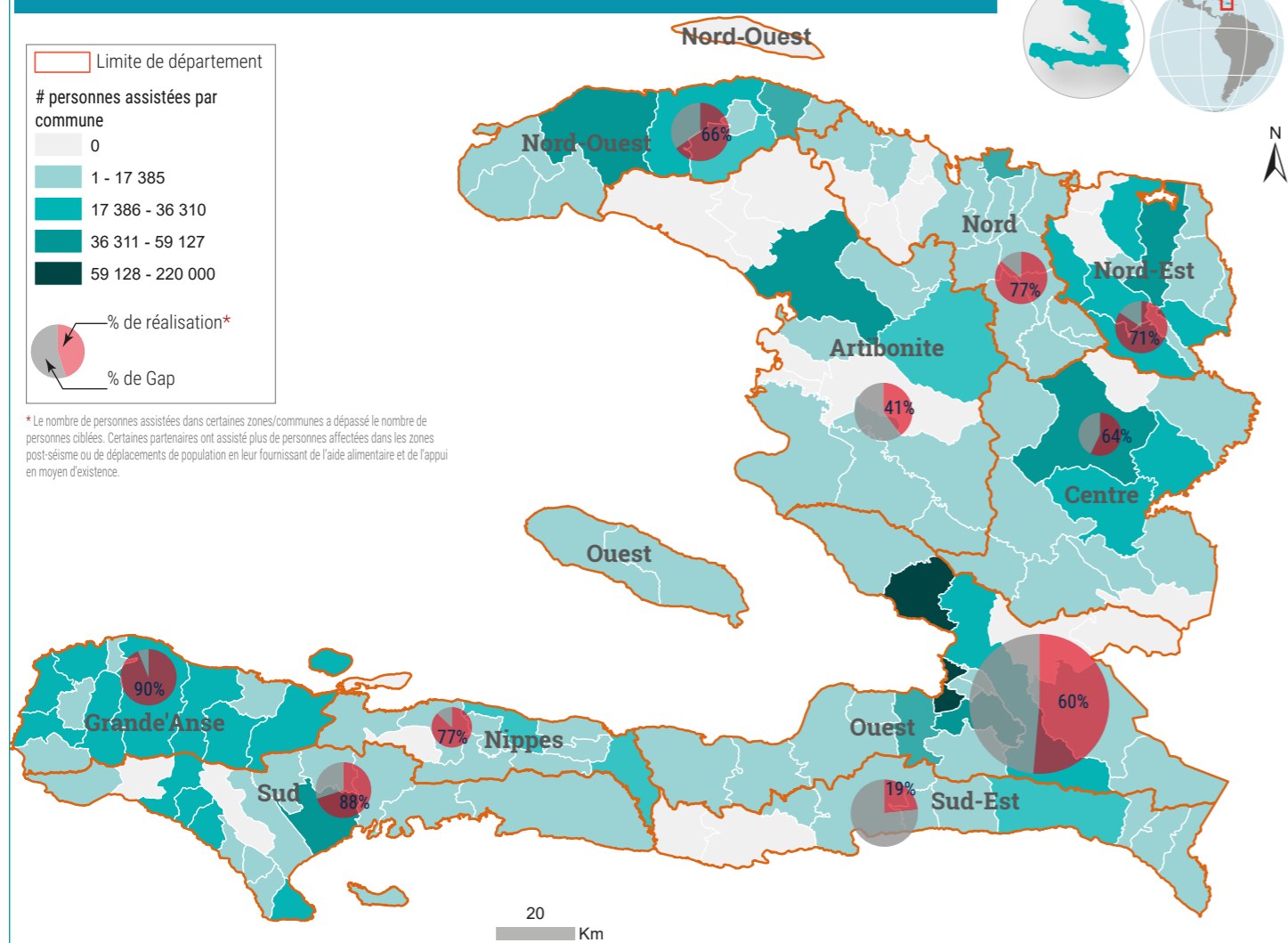
ASSISTANCE ALIMENTAIRE D'URGENCE



APPUI AUX MOYENS D'EXISTENCE



NIVEAU DE RÉALISATION ET GAP PAR RAPPORT À LA POPULATION CIBLÉE PAR DÉPARTEMENT

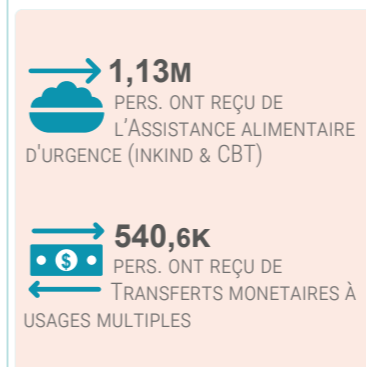


* Le nombre de personnes assistées dans certaines zones/communes a dépassé le nombre de personnes ciblées. Certaines partenaires ont assisté plus de personnes affectées dans les zones post-séisme ou de déplacements de population en leur fournissant de l'aide alimentaire et de l'appui en moyen d'existence.

RÉALISATIONS TOP 10 ACTEURS (PERS. ASSISTÉES)

PAM	1,1M
CRS	130,8K
MOH	117,7K
AVSI	107,7K
FOME	38,2K
GOAL	29,5K
CWW	23,0K
Mercy Corps	19,5K
Plan Int	17,7K
ALIANZA	11,5K

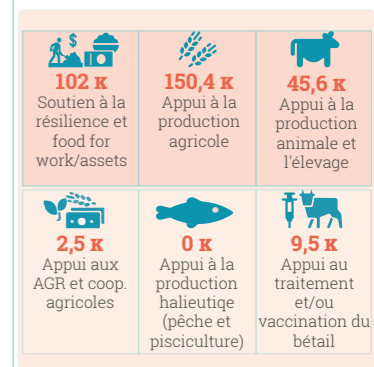
PERS. ASSISTÉES PAR TYPE D'ACTIVITÉS



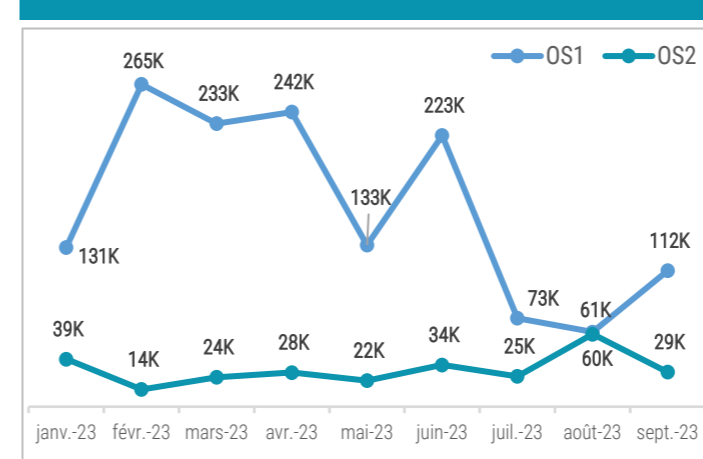
RÉALISATIONS TOP 10 ACTEURS (PERS. ASSISTÉES)

FAO	92,5K
PAM	88,2K
CRS	46,8K
WVI	21,2K
CECI	15,3K
HEKS/EPER	13,4K
FHH	5,8K
GADEL	5,6K
DKH	4,2K
ACTIONAID	4,0K

PERS. ASSISTÉES PAR TYPE D'ACTIVITÉS

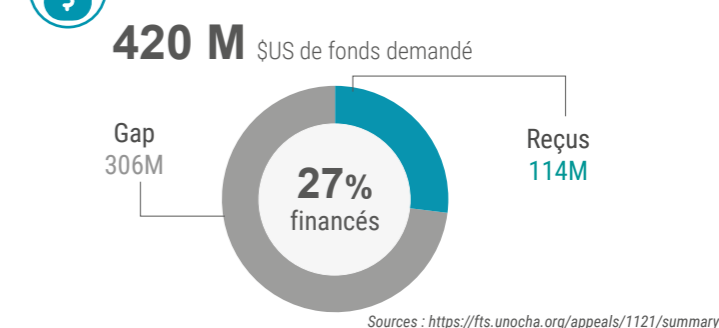


NIVEAU DE RÉALISATION PAR MOIS ET OBJECTIFS

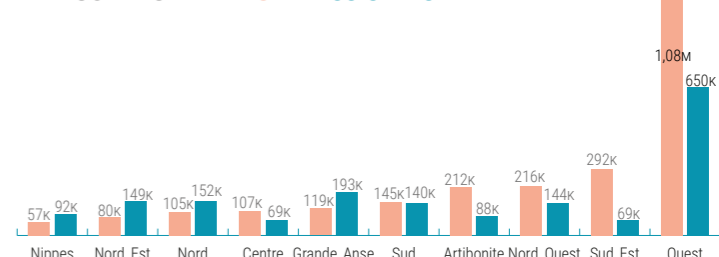


Pour plus d'information sur le suivi de la réponse en sécurité alimentaire en Haïti, vous pouvez consulter le dashboard interactif sur le lien suivant : <https://bit.ly/5w-hti-fss>

STATUT DU FINANCEMENT



PERSONNES CIBLÉES ET ASSISTÉES PAR DÉPARTEMENT



HAÏTI : PRÉSENCE OPÉRATIONNELLE DE PARTENAIRES (Qui Fait Quoi Où ?)

JANVIER - NOVEMBRE 2023



53

Organisations

ORG. PAR OBJECTIF STRATEGIQUE

40

Org. OS1

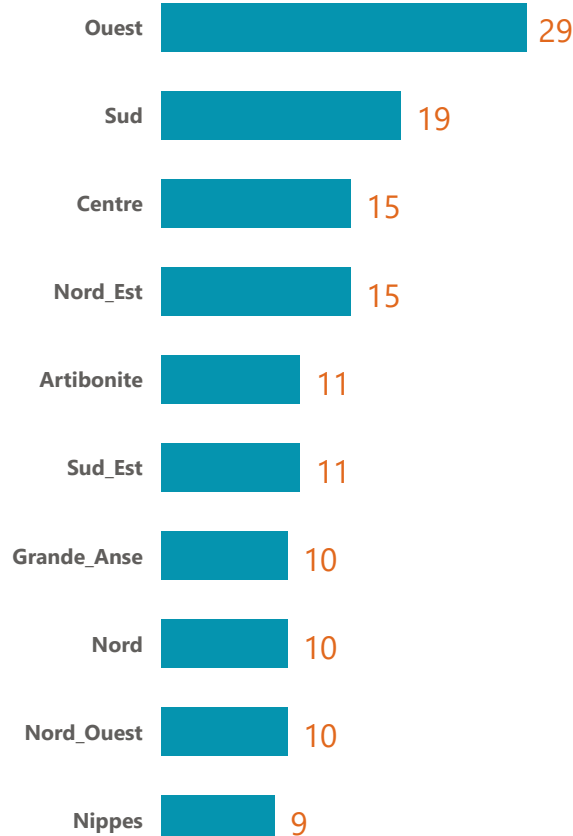


31

Org. OS2



ORG. PAR DÉPARTEMENT



Departement	OS1. Assurer un accès immédiat à la nourriture (en nature ou en coupon/espèce) pour les 2.4M de personnes ciblées en insécurité alimentaire critique/aiguë	OS2. Protéger/restaurer les moyens d'existence des populations affectées par les crises alimentaires et soutenir l'amélioration des productions végétale, animale et halieutique des ménages vulnérables pour 1M de personnes
Artibonite		
<i>Org. principale</i>	FOME MOH PAM	PAM
<i>Partners d'implém</i>	AIDES AMURT CARITAS CARITAS GONAIVES CECI FOME Zanmi Lasante	CECI MARNDR
Centre		
<i>Org. principale</i>	FOME MOH PAM	ACTIONAID FHH PAM WVI
<i>Partners d'implém</i>	CAPAC CARITAS CECI FOME SIKSE Zanmi Lasante	COSADH MARNDR MPP SIKSE
Grande_Anse		
<i>Org. principale</i>	DKH FOME HEKS/EPER PAM	DKH FAO HEKS/EPER PAM
<i>Partners d'implém</i>	CECI CRS FNGA REMODEL	BND CECI FNGA
Nippes		
<i>Org. principale</i>	FOME MI PAM	CRS
<i>Partners d'implém</i>	AHAAMES CARITAS CARITAS SUISSE Caritas_Nippes SIKSE	
Nord		
<i>Org. principale</i>	FOME PAM	PAM WHH WVI
<i>Partners d'implém</i>	CECI DDA GIRADEL SIKSE	ConcertAction MARNDR SIKSE
Nord_Est		
<i>Org. principale</i>	CARE Haiti CRS FOME PAM Plan Int	FAO PAM WHH WVI
<i>Partners d'implém</i>	ACF AIDES GIRADEL SIKSE	ConcertAction DDA MARNDR SIKSE
Nord_Ouest		
<i>Org. principale</i>	AVSI GADEL PAM	GADEL
<i>Partners d'implém</i>	AVSI CREDI GADEL GIRADEL MSPP SIKSE WHH	MSPP
Ouest		
<i>Org. principale</i>	ADRA AVSI CWW FHH FOME GOAL Handicap International / Humanité & Inclusion Mercy Corps MI MOH, etc.	ACTIONAID FHH Mercy Corps MI Solidarites Int WVI
<i>Partners d'implém</i>	AHAAMES AVSI CAPAC CECI Famille Kizito FOME GIRADEL Médecins du Monde Argentine MOJDDE PAM Pere Fontaine VIVA RIO WVI	AHAAMES APV MARNDR
Sud		
<i>Org. principale</i>	ALIANZA AVSI CRS FOME PAM	ALIANZA CECI CRS FAO PAM
<i>Partners d'implém</i>	ACF AMURT GIRADEL REMODEL We World GVC	ALIANZA AMURT AVSI CECI GRADEH GREDELH MARNDR MFPEJA
Sud_Est		
<i>Org. principale</i>	CRS FOME PAM Plan Int	ACTIONAID CRS WHH
<i>Partners d'implém</i>	AIDES ALIANZA	ConcertAction CROSE FONKOZE