

HAÏTI : TABLEAU DE BORD - SUIVI DE LA RÉPONSE À L'INSÉCURITÉ ALIMENTAIRE

JANVIER - MARS 2023

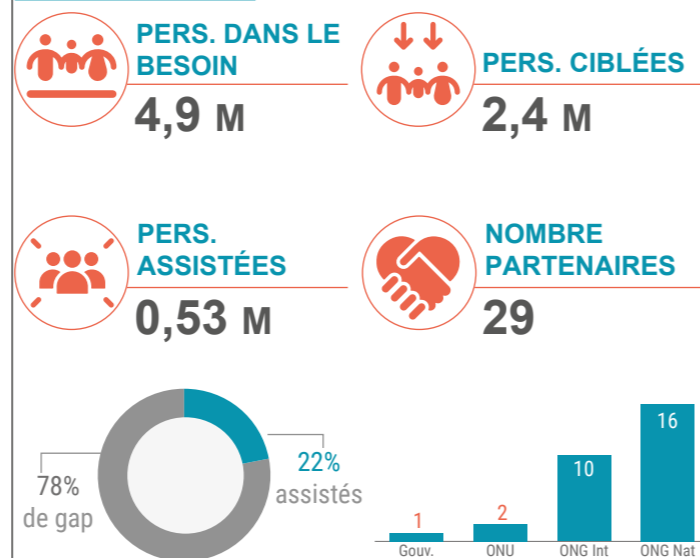


Au 31 mars 2023, les différentes interventions des partenaires du secteur sécurité alimentaire ont permis d'atteindre **535 mille personnes**, soit un taux de réalisation de **22%** sur les **2,4 millions** de personnes ciblées par le plan de réponse humanitaire. La stratégie de ciblage était basée sur les zones IPC3+, de réponse d'urgence au choléra et IDPs.

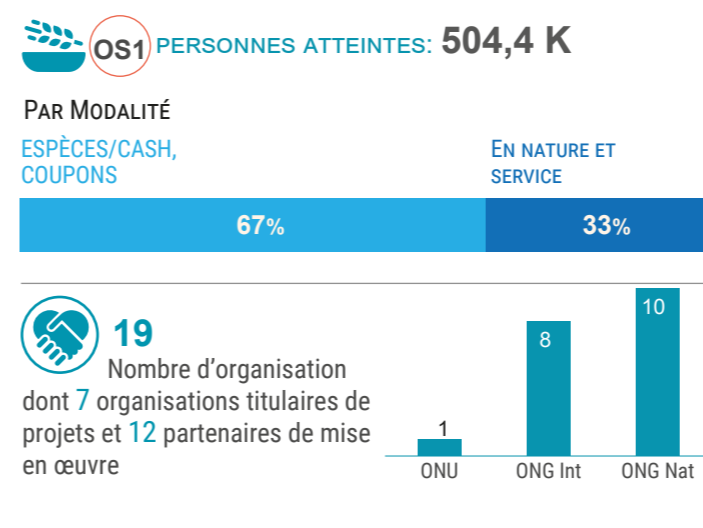
L'assistance alimentaire a touché **504 mille personnes** à travers le bon d'achats/coupons et cash transfert (67%) comme principale modalité d'intervention et en nature (33%).

Les activités de l'appui aux moyens d'existence ont atteint près de **57 mille personnes**, soit **6%** de la cible OS2 (**1 millions**) du secteur. L'assistance a été faite en espèces/cash (83%) et en nature (17%) essentiellement. Au total 29 partenaires interviennent dont 9 organisations principales et 20 partenaires d'implémentation.

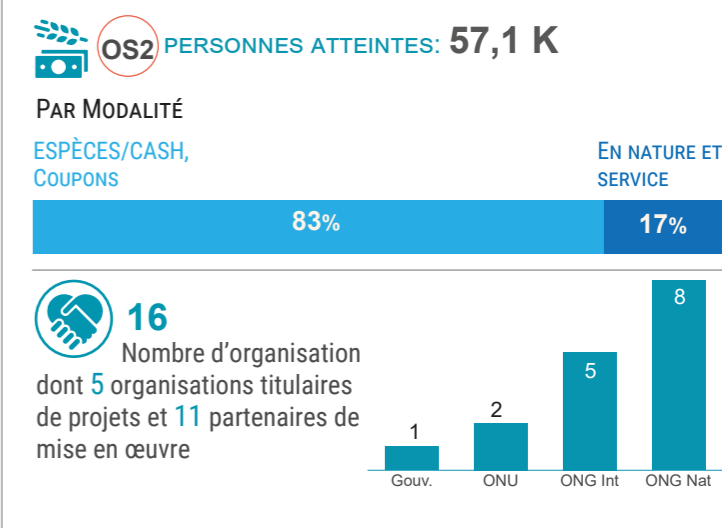
CHIFFRES CLÉS HRP



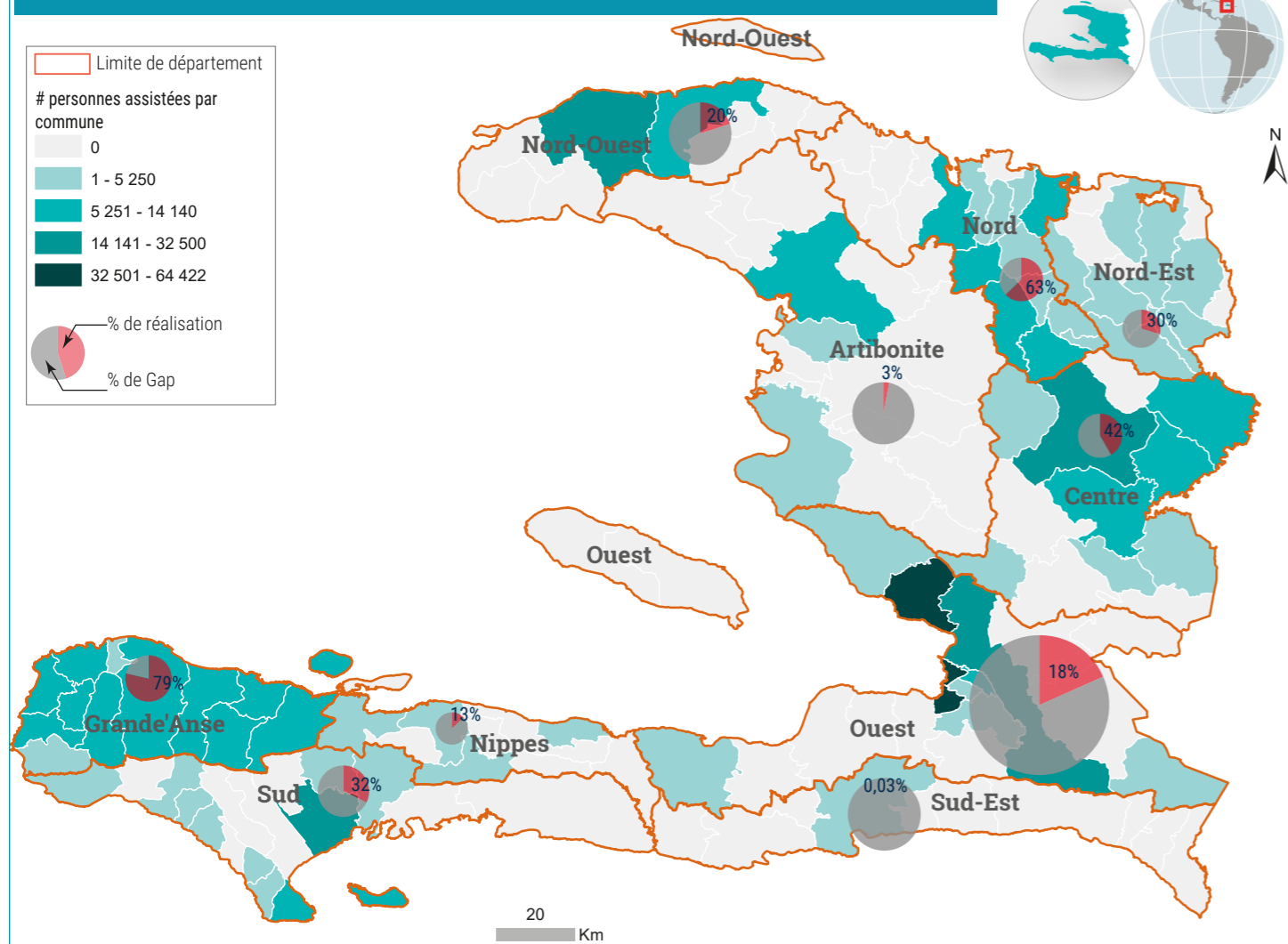
ASSISTANCE ALIMENTAIRE D'URGENCE



APPUI AUX MOYENS D'EXISTENCE



NIVEAU DE RÉALISATION ET GAP PAR RAPPORT À LA POPULATION CIBLÉE PAR DÉPARTEMENT



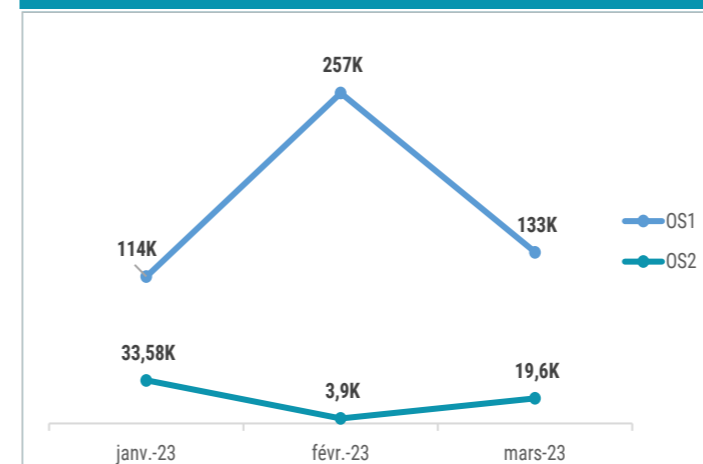
RÉALISATIONS TOP ACTEURS (PERS. ASSISTÉES)

Organisation	Activités	Bénéficiaires atteints
PAM	OS1.A1 - Assistance alimentaire d'urgence (inkind & CBT)	424 160
PAM	OS1.A3 - Distribution de repas chauds aux patients et accompagnants dans les Centres de Traitement du Choléra (CTC)	682
MOH	OS1.A1 - Assistance alimentaire d'urgence (inkind & CBT)	60 085
MI	OS1.A2 - Transferts monétaires à usage multiple, Multi-purpose cash (MPC)	7 725
ALIANZA	OS1.A1 - Assistance alimentaire d'urgence (inkind & CBT)	7 500
Solidarités Int	OS1.A1 - Assistance alimentaire d'urgence (inkind & CBT)	3 268
CWW	OS1.A2 - Transferts monétaires à usage multiple, Multi-purpose cash (MPC)	1 000

RÉALISATIONS TOP ACTEURS (PERS. ASSISTÉES)

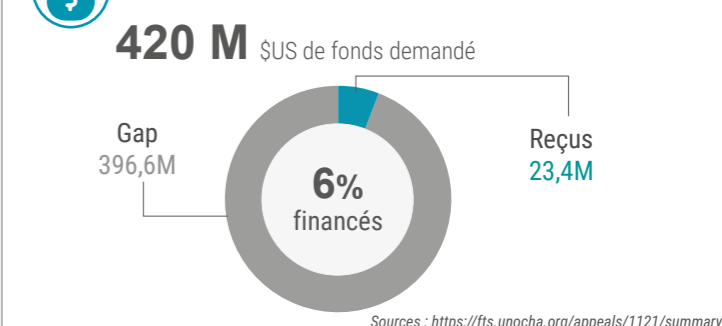
Organisation	Activités	Bénéficiaires atteints
PAM	OS2.1.A4 - Activité à haute intensité de main d'œuvre (Food For Work/Assets (Cash/Food For Work, For Training, For Rehabilitation and Agriculture))	47 335
FAO	OS2.1.A1 - Appui à la production agricole	5 000
FAO	OS2.1.A2 - Appui à la production animale et l'élevage	375
ALIANZA	OS2.1.A1 - Appui à la production agricole	2 750
MI	OS2.1.A1 - Appui à la production agricole	1 000
ACTIONAID	OS2.1.A1 - Appui à la production agricole	385
ACTIONAID	OS2.1.A2 - Appui à la production animale et l'élevage	241

NIVEAU DE RÉALISATION PAR MOIS ET OBJECTIFS



Pour plus d'information sur le suivi de la réponse en sécurité alimentaire en Haïti, vous pouvez consulter le dashboard interactif sur le lien suivant : <https://bit.ly/5w-hti-fss>

STATUT DU FINANCEMENT



PERSONNES CIBLÉES ET ASSISTÉES PAR DÉPARTEMENT

