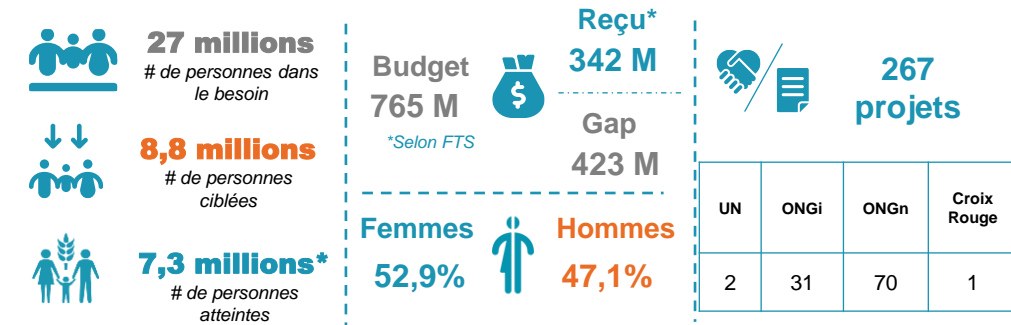
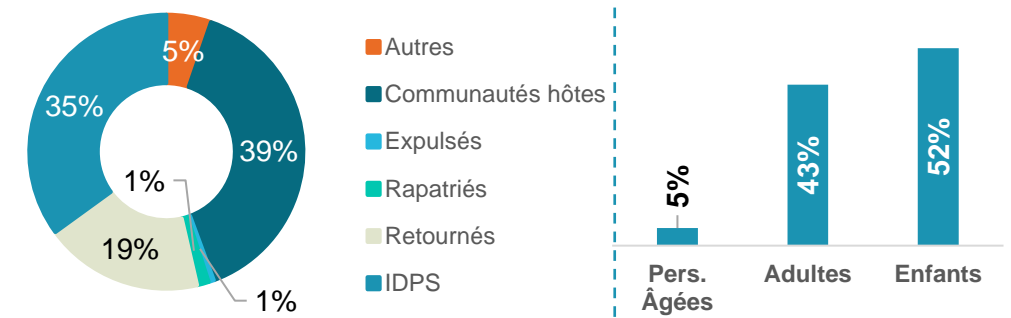


Chiffres clés de la réponse en cours



*Le nombre de personnes assistées pour le cluster Sécurité alimentaire est calculé sur le maximum des personnes atteintes par objectif spécifique au plus bas niveau administratif.

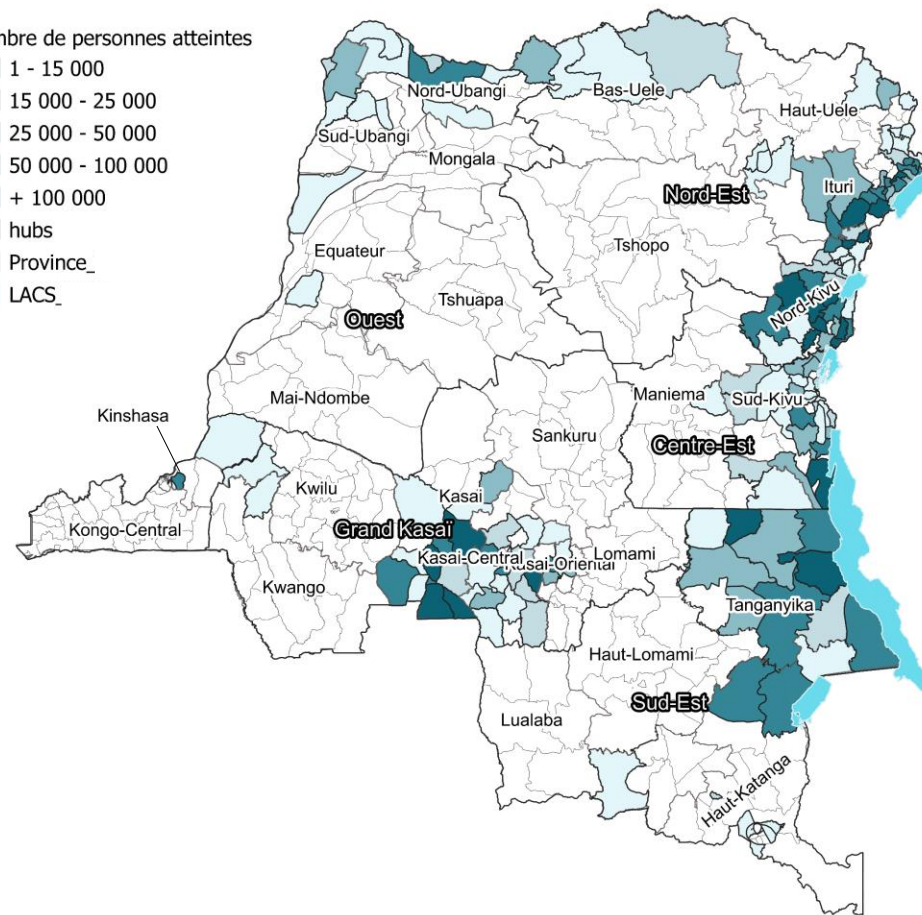
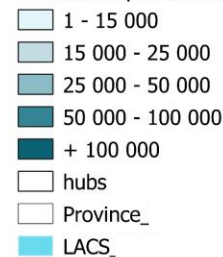
Par type de population



Objectif sectoriel	# personnes ciblées *	# personnes atteintes *	% de couverture *
Sauver des vies dans les situations d'urgence en prenant des mesures pour répondre aux besoins alimentaires et nutritionnels urgents	8,8 M	5,8 M	65,9
Créer ou reconstituer les moyens d'existence dans les milieux fragiles et à la suite de situations de crise	3,5 M	2,7 M	77,1

*Dont 5.4 millions sur les zones ciblées par le HRP pour l'OS1 soit une couverture de 61.9%

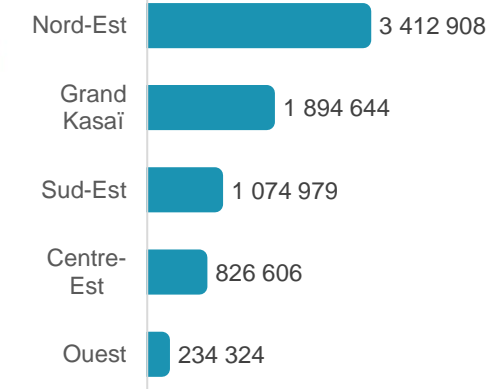
Nombre de personnes atteintes



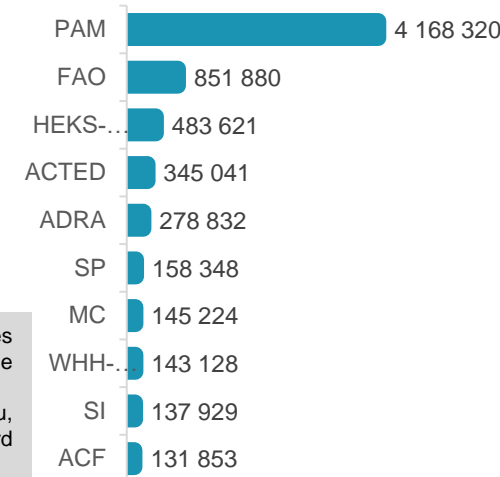
Durant cette période, les différentes interventions en sécurité alimentaire ont permis d'atteindre 7,3M des personnes vulnérables sur une cible de 8,8M des personnes ciblées par le HRP, soit un taux de réalisation d'environ 83%.
 La majorité des interventions en sécurité alimentaire sont plus concentrées dans la partie Est (Nord Kivu, Ituri, Tanganyika, Sud Kivu, Maniema) et quelques réponses dans les zones Nord-Ouest et Centre (Nord Ubangi, Kasai, Kasai Oriental, Kasai Central).

Pour plus d'information sur le suivi de la réponse en sécurité alimentaire, vous pouvez consulter le dashboard interactif sur le lien suivant : [cliquez ici](#).

Réponse par hubs



Top 10 Acteurs*



*Les partenaires de mise en œuvre de la FAO et du PAM sont compris dans les données de la FAO et du PAM.

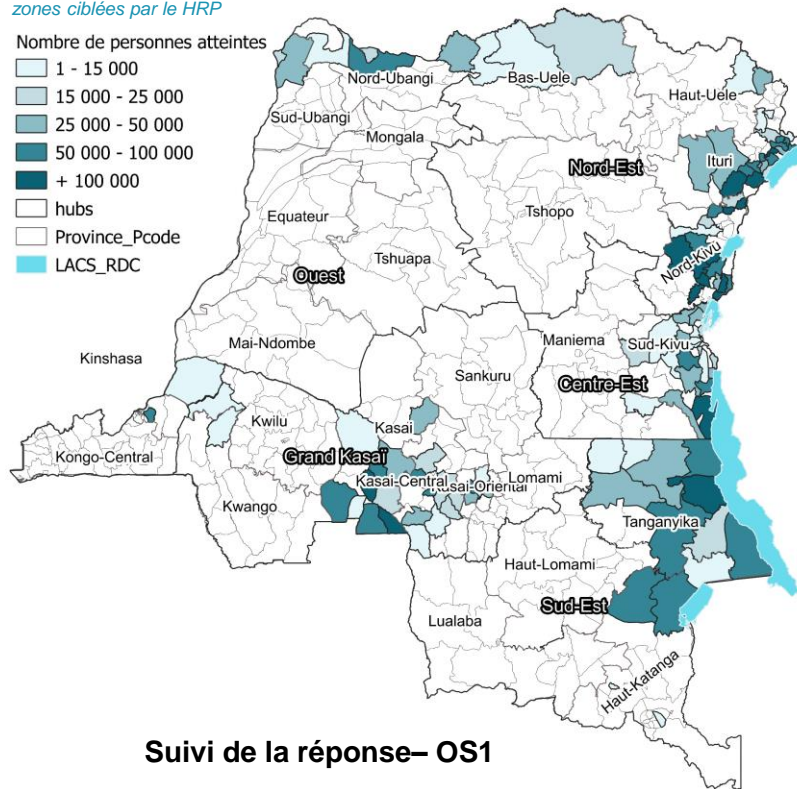
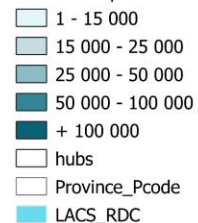
Objectif Stratégique 1 (OS1) : Sauver des vies dans les situations d'urgence en prenant des mesures pour répondre aux besoins alimentaires et nutritionnels urgents

Chiffres clés – OS1



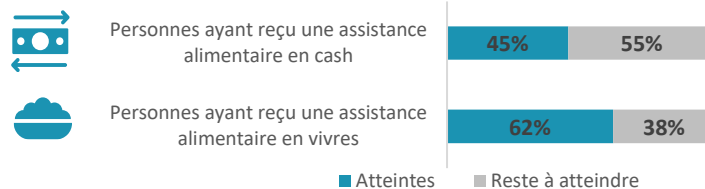
*Dont 5.45 millions sur les zones ciblées par le HRP

Nombre de personnes atteintes

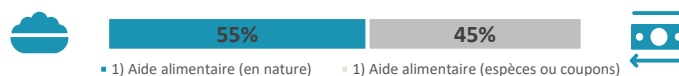


Suivi de la réponse – OS1

Nombre de personnes atteintes par indicateur



Proportion des bénéficiaires atteints par modalité

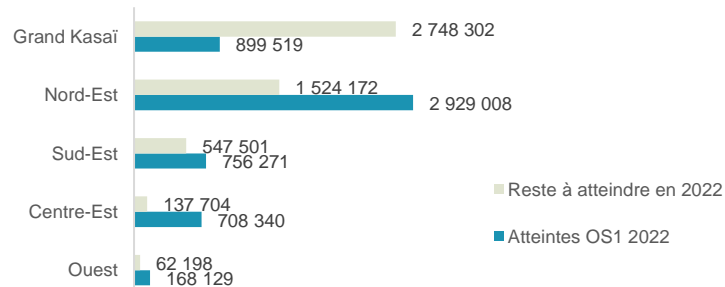


Analyse de la couverture des besoins

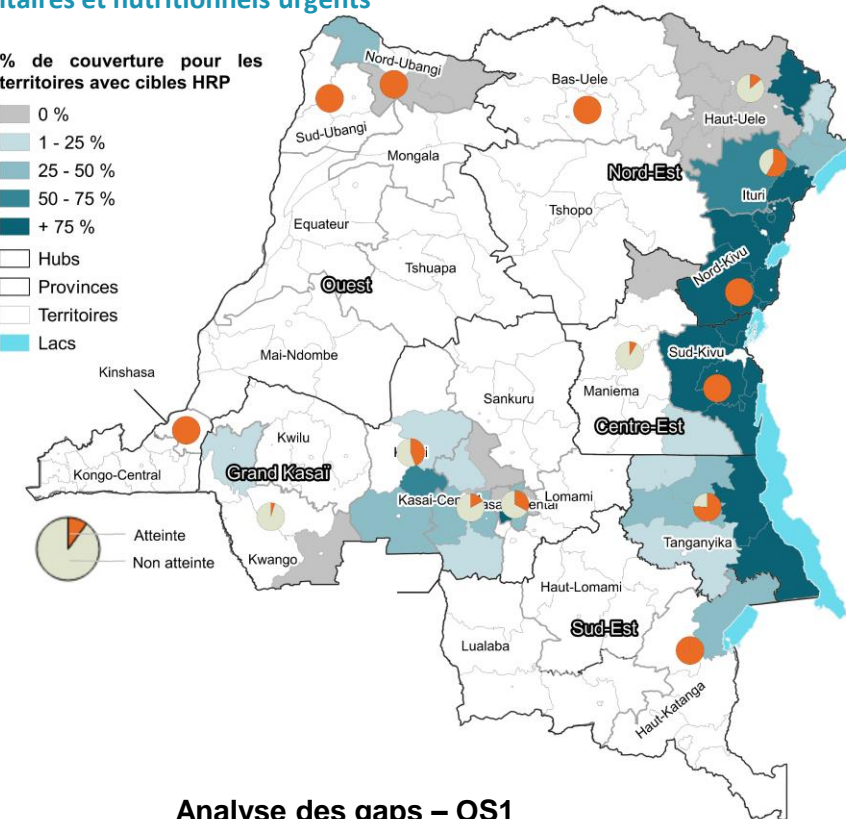
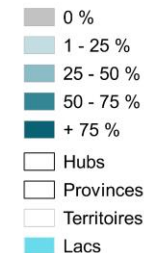
Depuis le début de l'année 2022, sur les **5 451 031 personnes atteintes (sur les zones ciblées par le HRP)**, les quantités distribuées pour ces personnes ont couvert **51,17% de leurs besoins**, sur la base des lignes directrices du cluster ([cliquez ici](#)), en termes de quantité et de mois d'assistance préconisé.

Depuis le début de l'année 2022, comparée au Plan de Réponse Humanitaire 2022, sur les **8 811 319 personnes ciblées** avec un panier complet pendant 3 mois, l'assistance apportée couvre jusqu'à présent **31,65% de leurs besoins**, selon les lignes directrices du cluster ([cliquez ici](#)).

Personnes atteintes / Gap par Hub



% de couverture pour les territoires avec cibles HRP



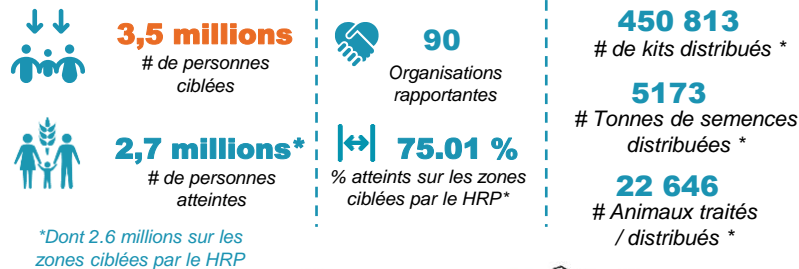
Analyse des gaps – OS1

En lien avec l'objectif 1 (Sauver des vies face à l'insécurité alimentaire aiguë), 5,45 M de personnes ont été atteintes dont 2 934 255 avec une assistance alimentaire en vivres et 2 516 776 avec une assistance en cash.

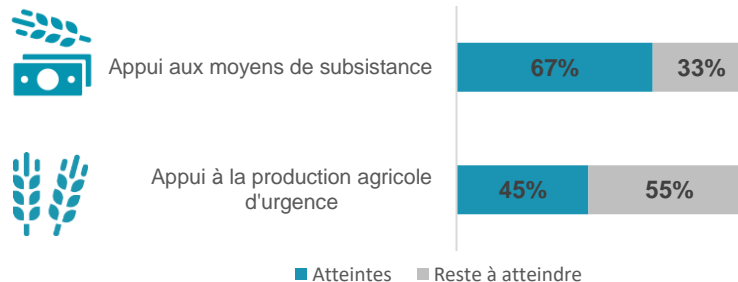
Pour plus d'informations sur le suivi de la réponse en sécurité alimentaire, vous pouvez consulter le dashboard interactif sur le lien suivant : [cliquez ici](#).

Objectif Stratégique 2 (OS2) : Créer ou reconstituer les moyens d'existence dans les milieux fragiles et à la suite de situations de crise

Chiffres clés – OS2



Nombre de personnes atteintes par indicateur



Analyse de la couverture des besoins

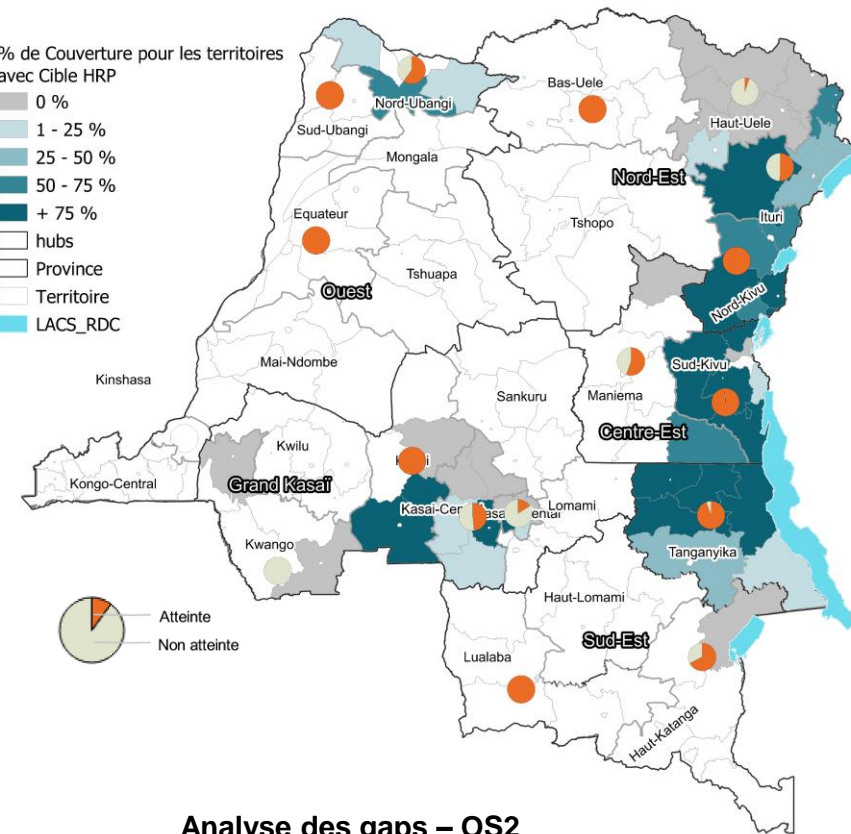
Depuis le début de l'année 2022, sur les **1 762 266 personnes ciblées**, **929 665 personnes ont été atteintes (900 950 personnes dans les zones HRP)** par une activité d'appui à la production agricole d'urgence. Il reste à atteindre **1 255 339 personnes**.

Depuis le début de l'année 2022, sur les **1 762 266 personnes ciblées**, **1 817 443 personnes ont été atteintes (1 742 668 personnes dans les zones HRP)** par une activité d'appui aux moyens de subsistance. Il reste à atteindre **858 223 personnes**.

** Les nombres de kits distribués, semences distribuées et animaux traités/distribués sont sous-évalués. En effet, les partenaires devaient choisir la modalité à mettre en avant dans le rapportage.*

% de Couverture pour les territoires avec Cible HRP

- 0 %
- 1 - 25 %
- 25 - 50 %
- 50 - 75 %
- + 75 %
- hubs
- Province
- Territoire
- LACS_RDC

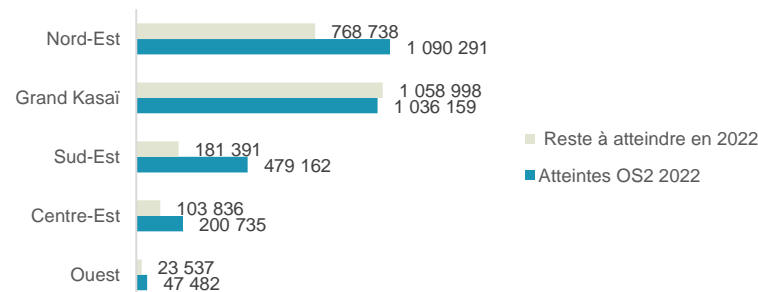


Analyse des gaps – OS2

En ce qui concerne l'objectif spécifique 2 (Reconstituer les moyens d'existence des personnes les plus vulnérables affectées par l'insécurité alimentaire aigüe), **2,7 M de personnes ont été atteintes** parmi lesquelles plus de la moitié ont bénéficié d'un appui aux moyens de subsistance afin d'améliorer leurs conditions de vie.

Pour plus d'information sur le suivi de la réponse en sécurité alimentaire, vous pouvez consulter le dashboard interactif sur le lien suivant : [cliquez ici](#).

Personnes atteintes / Gap par Hub



Suivi de la réponse – OS2

