

HAÏTI : TABLEAU DE BORD - SUIVI DE LA RÉPONSE À L'INSÉCURITÉ ALIMENTAIRE

JANVIER - DÉCEMBRE 2023

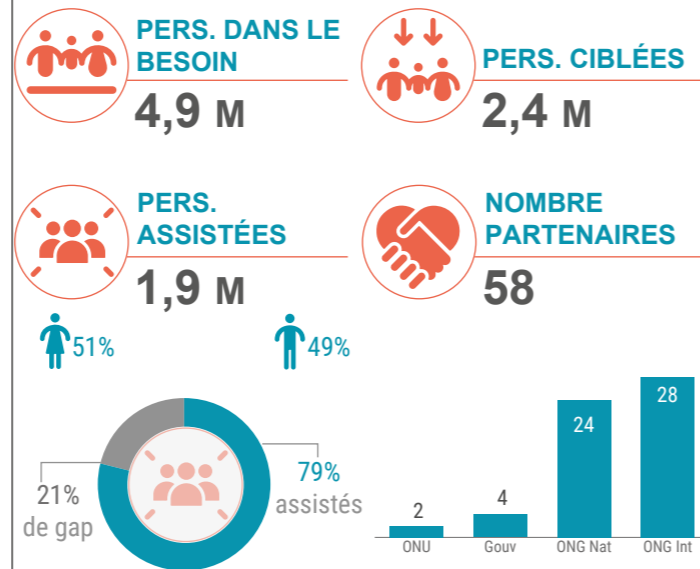


Au 31 décembre 2023, les différentes interventions des partenaires du secteur sécurité alimentaire ont permis d'atteindre **1,9 millions de personnes**, soit un taux de réalisation de **79%** sur les **2,4 millions** de personnes ciblées par le plan de réponse humanitaire. La stratégie de ciblage était basée sur les zones IPC3+, de réponse d'urgence au choléra et IDPs.

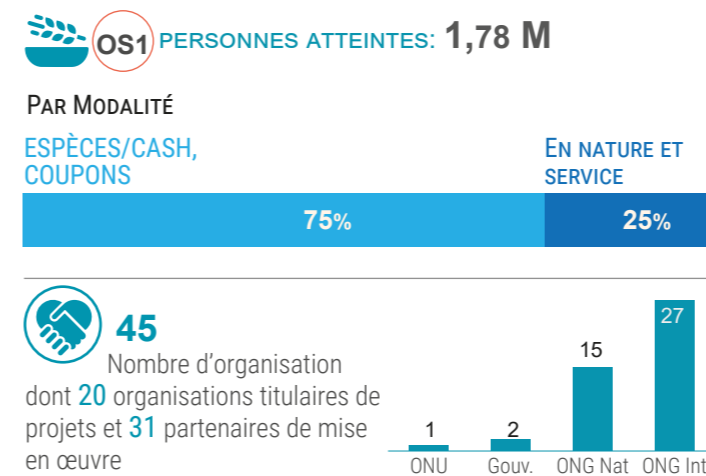
L'assistance alimentaire a touché **1,78 millions de personnes** soit **74% de la cible (2,4 M)** à travers le bon d'achats/coupons et cash transfert (75%) comme principale modalité d'intervention et en nature (25%).

Les activités de l'appui aux moyens d'existence ont atteint plus de **326 mille personnes**, soit **33%** de la cible (**1,0 M**) du secteur. L'assistance a été faite 43% en espèces/cash, 54% en nature et 3% en mixte (nature et espèces/coupon). Au total 58 partenaires dont 25 organisations principales et 42 partenaires d'implémentation interviennent.

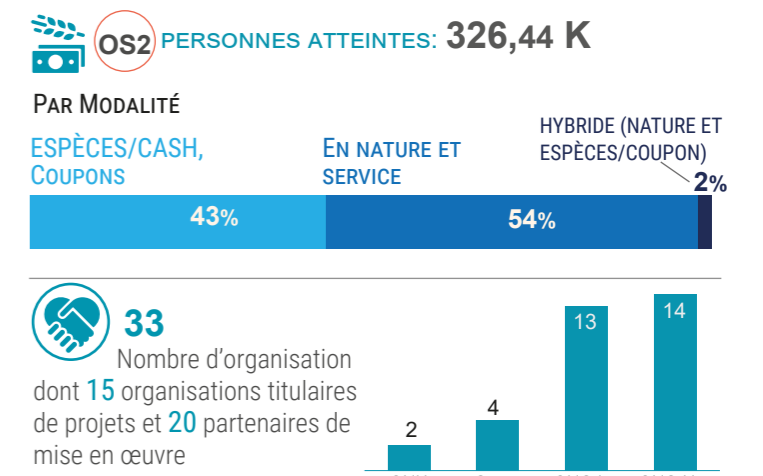
CHIFFRES CLÉS HRP



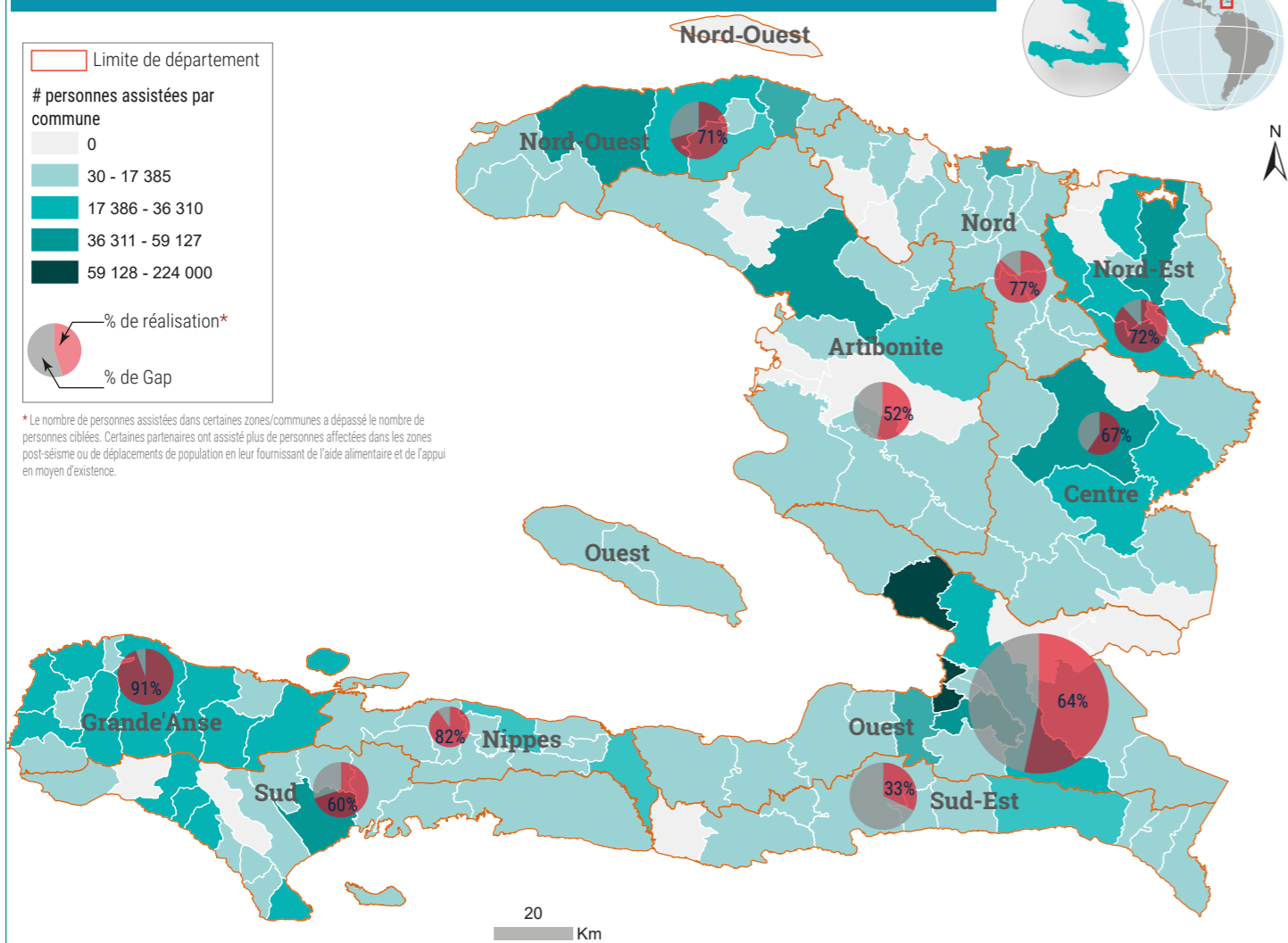
ASSISTANCE ALIMENTAIRE D'URGENCE



APPUI AUX MOYENS D'EXISTENCE



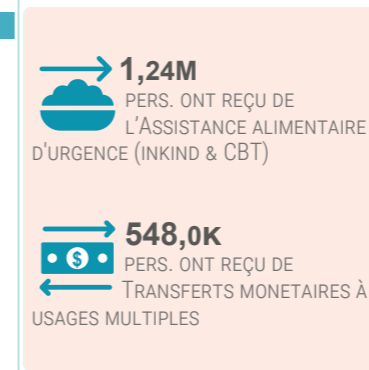
NIVEAU DE RÉALISATION ET GAP PAR RAPPORT À LA POPULATION CIBLÉE PAR DÉPARTEMENT



RÉALISATIONS TOP 10 ACTEURS (PERS. ASSISTÉES)

PAM	1,2M
CRS	131,0K
MOH	118,0K
AVSI	107,7K
FOME	58,3K
GOAL	29,5K
CWW	23,0K
Mercy Corps	20,5K
Plan Int	19,5K
ALIANZA	17,7K

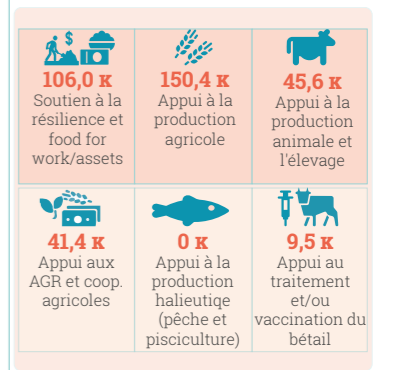
PERS. ASSISTÉES PAR TYPE D'ACTIVITÉS



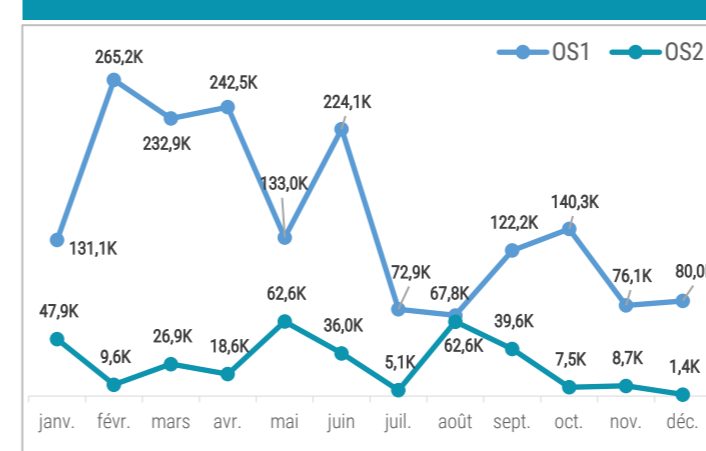
RÉALISATIONS TOP 10 ACTEURS (PERS. ASSISTÉES)

FAO	109,0K
PAM	88,2K
CRS	46,8K
WVI	24,8K
HEKS/EPER	15,4K
CECI	15,3K
FHH	5,8K
GADEL	5,6K
PKH	4,2K
ACTIONAID	4,0K

PERS. ASSISTÉES PAR TYPE D'ACTIVITÉS

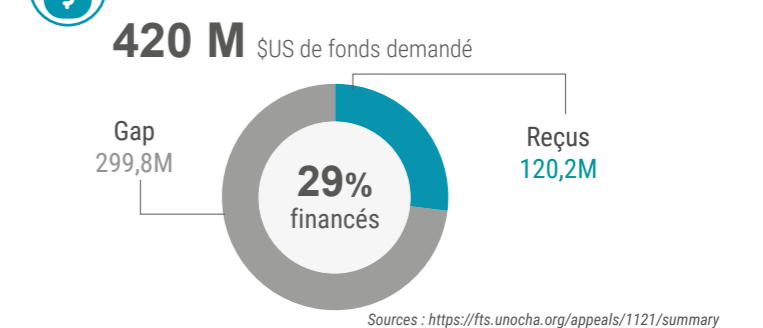


NIVEAU DE RÉALISATION PAR MOIS ET OBJECTIFS



Pour plus d'information sur le suivi de la réponse en sécurité alimentaire en Haïti, vous pouvez consulter le dashboard interactif sur le lien suivant : <https://bit.ly/5w-hti-fss>

STATUT DU FINANCEMENT



PERSONNES CIBLÉES ET ASSISTÉES PAR DÉPARTEMENT

